



АДМИНИСТРАЦИЯ МУНИЦИПАЛЬНОГО ОБРАЗОВАНИЯ

«ГОРОДСКОЙ ОКРУГ ГОРОД АСТРАХАНЬ»

## ПОСТАНОВЛЕНИЕ

11 февраля 2026 года

№ 87

Об установлении в пользу публичного акционерного общества «Россети Юг» публичного сервитута в целях размещения объекта электросетевого хозяйства, расположенного в границах охранной зоны «Охранная зона ЛЭП-0,4 кВ ТП 879 ф.20,40 ПС Первомайская» (реестровый номер - 30:12-6.5729)

В связи с ходатайством об установлении публичного сервитута публичного акционерного общества «Россети Юг» № 03-10-02-10247/25, в соответствии со ст. 23, ст.ст. 39.38-39.43, 39.50 Земельного кодекса Российской Федерации, п.3 ст.3.6 Федерального закона от 25.10.2001 № 137-ФЗ «О введении в действие Земельного кодекса Российской Федерации», постановлением Правительства Российской Федерации от 24.02.2009 № 160 «О порядке установления охранных зон объектов электросетевого хозяйства и особых условий использования земельных участков, расположенных в границах таких зон»,

ПОСТАНОВЛЯЮ:

1. Установить в пользу публичного акционерного общества «Россети Юг» (ОГРН 1076164009096, ИНН 6164266561, юридический адрес: Ростовская область, г. Ростов-на-Дону, ул. Большая Садовая, 49/42) публичный сервитут в целях размещения объекта электросетевого хозяйства «ВКЛ-0,4 кВ 879 1550 м+190 м», расположенного в границах охранной зоны «Охранная зона ЛЭП-0,4 кВ ТП 879 ф.20,40 ПС Первомайская» (реестровый номер - 30:12-6.5729) сроком на 49 лет в отношении расположенных на территории муниципального образования «Городской округ город Астрахань» земель, находящихся в государственной или муниципальной собственности, и земельного участка, указанного в приложении 1 к настоящему постановлению администрации муниципального образования «Городской округ город Астрахань».

008447\*

2. Утвердить границы публичного сервитута согласно приложению 2 к настоящему постановлению администрации муниципального образования «Городской округ город Астрахань».

3. Срок проведения работ при предотвращении или устранении аварийных ситуаций устанавливается публичным акционерным обществом «Россети Юг» с учетом ограничений, предусмотренных действующим законодательством. Капитальный ремонт объектов электросетевого хозяйства производится с предварительным уведомлением собственников (землепользователей, землевладельцев, арендаторов) земельных участков 1 раз в 12 лет (продолжительность не превышает 3 месяца для земельных участков, предназначенных для жилищного строительства, в том числе индивидуального жилищного строительства, ведения личного подсобного хозяйства, садоводства, огородничества; не превышает один год – в отношении иных земельных участков).

4. Публичный сервитут считается установленным со дня внесения сведений о нем в Единый государственный реестр недвижимости.

5. Публичному акционерному обществу «Россети Юг»:

5.1. Привести земельный участок, указанный в приложении 1 к настоящему постановлению администрации муниципального образования «Городской округ город Астрахань», в состояние, пригодное для использования в соответствии с видом разрешенного использования, снести инженерное сооружение, размещенное на основании публичного сервитута, в сроки, предусмотренные пунктом 8 статьи 39.50 Земельного кодекса Российской Федерации.

5.2. Обеспечивать сетевым организациям беспрепятственный доступ к объектам электросетевого хозяйства для их эксплуатации и плановых (регламентных) работ.

6. Ограничения по использованию земельного участка определяются Правилами установления охранных зон объектов электросетевого хозяйства и особых условий использования земельных участков, расположенных в границах таких зон, утвержденными постановлением Правительства Российской Федерации от 24.02.2009 № 160 «О порядке установления охранных зон объектов электросетевого хозяйства и особых условий использования земельных участков, расположенных в границах таких зон».

7. Управлению муниципального имущества администрации муниципального образования «Городской округ город Астрахань» в течение пяти рабочих дней со дня принятия настоящего постановления администрации муниципального образования «Городской округ город Астрахань»:

7.1. Направить копию настоящего постановления администрации муниципального образования «Городской округ город Астрахань» в Управление Росреестра по Астраханской области.

7.2. Направить копию настоящего постановления администрации муниципального образования «Городской округ город Астрахань», сведения



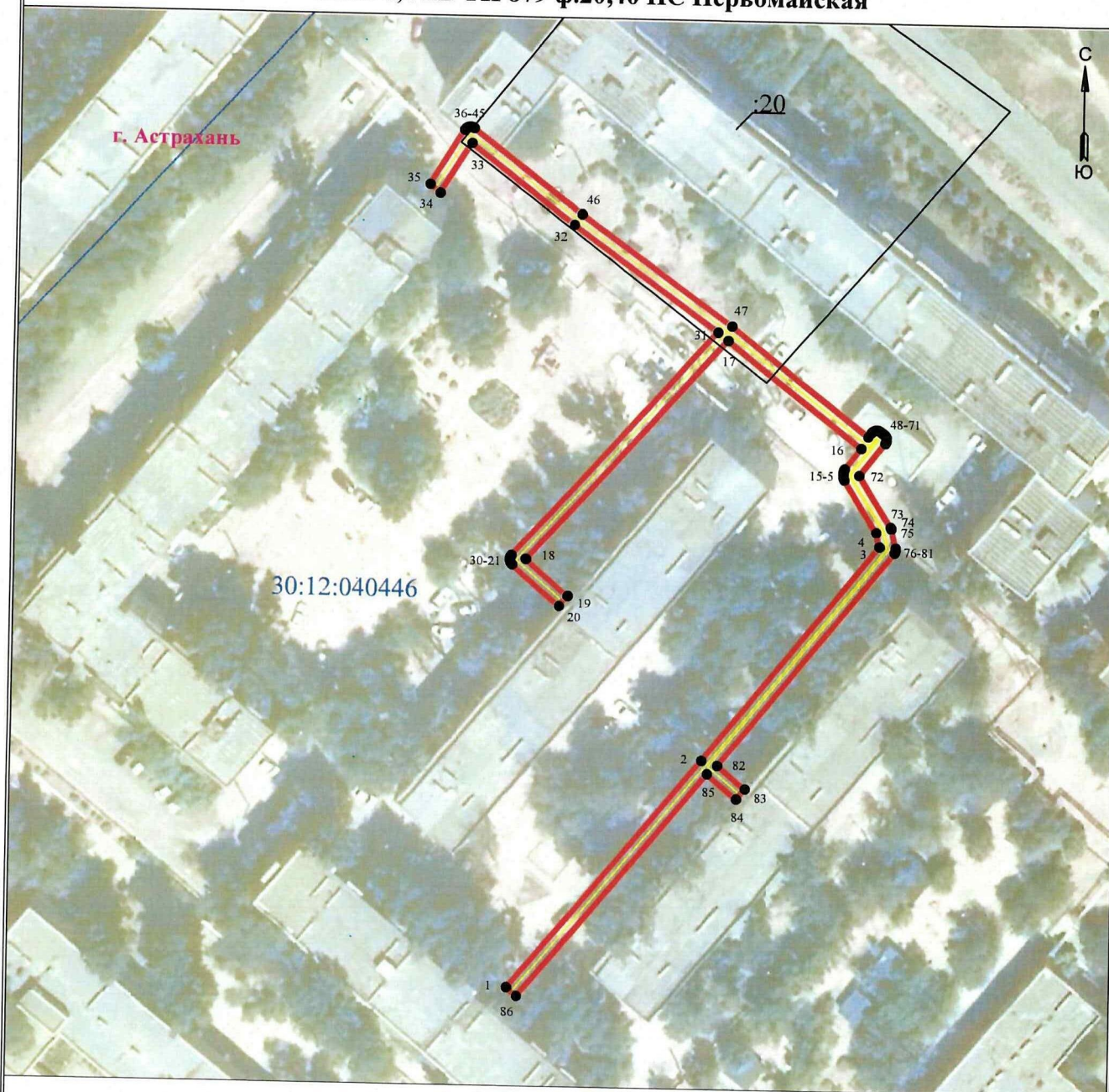
Приложение 1  
к постановлению администрации  
муниципального образования  
«Городской округ город  
Астрахань»  
от 11.02.2016 № 87  
(дата)

Перечень земельных участков,  
в отношении которых установлен публичный сервитут

№	Кадастровый номер земельного участка	Адрес (описание местоположения) земельного участка
1	30:12:040446:20	обл. Астраханская, г. Астрахань, р-н Трусовский, ул. Магистральная, 30 корп.2

Приложение 2  
 к постановлению администрации  
 муниципального образования  
 «Городской округ город Астрахань»  
 от 11.02.2016 № 87  
 (дата)

Графическое описание местоположения границ публичного сервитута  
 для размещения объекта  
 ЛЭП-0,4 кВ ТП 879 ф.20,40 ПС Первомайская



Масштаб 1:1000

Используемые условные знаки и обозначения:

- |              |   |      |   |
|--------------|---|------|---|
| • 1          | - обозначение характерной точки границы устанавливаемой зоны публичного сервитута | —    | - граница устанавливаемой зоны публичного сервитута |
| —            | - границы земельных участков, попадающих в зону публичного сервитута              | —    | - ось линии   |
| —            | - граница кадастрового квартала   | :113 | - кадастровый номер ЗУ                              |
| 30:00:000000 | - номер кадастрового квартала   | —    | - граница населенного пункта                        |

**Описание границ публичного сервитута  
ЛЭП-0,4 кВ ТП 879 ф.20,40 ПС Первомайская**

Местоположение публичного сервитута: Астраханская область, г. Астрахань

Система координат: МСК-30

Метод определения координат: Метод спутниковых геодезических измерений (определений)

Средняя квадратическая погрешность положения характерных точек (Мт) в метрах: 0.10

Перечень характерных точек		
Площадь зоны публичного сервитута 650 кв.м		
Обозначение характерных точек границ	Координаты, м	
	X	Y
1	2	3
1	427599.33	2218050.12
2	427637.86	2218082.16
3	427674.38	2218111.33
4	427676.8	2218110.77
5	427685.64	2218105.24
6	427685.76	2218105.18
7	427685.94	2218105.11
8	427686.13	2218105.08
9	427686.32	2218105.08
10	427686.51	2218105.11
11	427686.77	2218105.07
12	427686.96	2218105.07
13	427687.15	2218105.1
14	427687.33	2218105.17
15	427687.49	2218105.26
16	427690.98	2218107.99
17	427708.54	2218085.41
18	427671.24	2218052.13
19	427665.17	2218059.17
20	427663.49	2218057.76
21	427670.3	2218049.84
22	427670.5	2218049.66
23	427670.67	2218049.56
24	427670.85	2218049.5
25	427671.04	2218049.46
26	427671.23	2218049.46
27	427671.42	2218049.5
28	427671.6	2218049.56
29	427671.76	2218049.66
30	427671.86	2218049.74
31	427709.91	2218083.69
32	427727.53	2218059.19
33	427740.78	2218042
34	427732.4	2218036.82
35	427733.83	2218035.14
36	427742.98	2218040.77
37	427743.18	2218040.93
38	427743.3	2218041.08
39	427743.4	2218041.24
40	427743.46	2218041.42
41	427743.5	2218041.61
42	427743.5	2218041.8
43	427743.46	2218041.99
44	427743.4	2218042.17
45	427743.3	2218042.34
46	427729.3	2218060.49
47	427710.96	2218085.99
48	427692.94	2218109.15
49	427693.63	2218109.69
50	427693.74	2218109.78
51	427693.86	2218109.93
52	427693.95	2218110.1
53	427694.02	2218110.28
54	427694.05	2218110.46
55	427694.05	2218110.66

1	2	3
56	427694.02	2218110.85
57	427693.95	2218111.03
58	427693.86	2218111.19
59	427693.79	2218111.27
60	427693.69	2218111.4
61	427693.55	2218111.57
62	427693.42	2218111.75
63	427693.3	2218111.89
64	427693.15	2218112.02
65	427692.99	2218112.11
66	427692.81	2218112.18
67	427692.62	2218112.21
68	427692.43	2218112.21
69	427692.24	2218112.18
70	427692.06	2218112.11
71	427691.89	2218112.02
72	427686.43	2218107.73
73	427677.78	2218113.14
74	427677.66	2218113.2
75	427677.48	2218113.27
76	427674.27	2218114.01
77	427674.12	2218114.04
78	427673.93	2218114.04
79	427673.74	2218114
80	427673.56	2218113.94
81	427673.39	2218113.84
82	427637.08	2218084.84
83	427633.23	2218089.46
84	427631.54	2218088.05
85	427635.62	2218083.15
86	427597.9	2218051.79
1	427599.33	2218050.12