



АДМИНИСТРАЦИЯ МУНИЦИПАЛЬНОГО ОБРАЗОВАНИЯ
«ГОРОДСКОЙ ОКРУГ ГОРОД АСТРАХАНЬ»
РАСПОРЯЖЕНИЕ

30 июня 2025 года

№ 927-р

Об установлении в пользу публичного акционерного общества «Россети Юг» публичного сервитута в целях размещения объектов электросетевого хозяйства, расположенных в границах охранной зоны «Охранная зона КЛ-6/10 кВ п/ст«Октябрьская»-РП43 720 м» (реестровый номер - 30:12-6.1368)

В связи с ходатайством об установлении публичного сервитута публичного акционерного общества «Россети Юг» №№ 03-10-02-19430/24, 03-10-02-2317/25, в соответствии со ст. 23, ст.ст. 39.38-39.43, 39.50 Земельного кодекса Российской Федерации, п.3 ст.3.6 Федерального закона от 25.10.2001 № 137-ФЗ «О введении в действие Земельного кодекса Российской Федерации», постановлением Правительства Российской Федерации от 24.02.2009 № 160 «О порядке установления охранных зон объектов электросетевого хозяйства и особых условий использования земельных участков, расположенных в границах таких зон»:

1. Установить в пользу публичного акционерного общества «Россети Юг» (ОГРН 1076164009096, ИНН 6164266561, юридический адрес: Ростовская область, г. Ростов-на-Дону, ул. Большая Садовая, 49/42) публичный сервитут в целях размещения объектов электросетевого хозяйства «КЛ-6/10 кВ п/ст«Октябрьская»-РП43 720 м; РП-43 ул.Набережная р.Воложки,95ж(01.01.1986г.ввода)», расположенных в границах охранной зоны «Охранная зона КЛ-6/10 кВ п/ст«Октябрьская»-РП43 720 м» (реестровый номер - 30:12-6.1368) сроком на 49 лет в отношении расположенных на территории муниципального образования «Городской округ город Астрахань» земель, находящихся в государственной или муниципальной собственности, и земельных участков, указанных в приложении 1 к настоящему распоряжению администрацию муниципального образования «Городской округ город Астрахань».

010565*

2. Утвердить границы публичного сервитута согласно приложению 2 к настоящему распоряжению администрации муниципального образования «Городской округ город Астрахань».

3. Срок проведения работ при предотвращении или устранении аварийных ситуаций устанавливается публичным акционерным обществом «Россети Юг» с учетом ограничений, предусмотренных действующим законодательством. Капитальный ремонт объектов электросетевого хозяйства производится с предварительным уведомлением собственников (землепользователей, землевладельцев, арендаторов) земельных участков 1 раз в 12 лет (продолжительность не превышает 3 месяца для земельных участков, предназначенных для жилищного строительства, в том числе индивидуального жилищного строительства, ведения личного подсобного хозяйства, садоводства, огородничества; не превышает один год – в отношении иных земельных участков).

4. Публичный сервитут считается установленным со дня внесения сведений о нем в Единый государственный реестр недвижимости.

5. Публичному акционерному обществу «Россети Юг»:

5.1. Привести земельные участки, указанные в приложении 1 к настоящему распоряжению администрации муниципального образования «Городской округ город Астрахань», в состояние, пригодное для использования в соответствии с видом разрешенного использования, снести инженерное сооружение, размещенное на основании публичного сервитута, в сроки, предусмотренные пунктом 8 статьи 39.50 Земельного кодекса Российской Федерации.

5.2. Обеспечивать сетевым организациям беспрепятственный доступ к объектам электросетевого хозяйства для их эксплуатации и плановых (регламентных) работ.

6. Ограничения по использованию земельных участков определяются Правилами установления охранных зон объектов электросетевого хозяйства и особых условий использования земельных участков, расположенных в границах таких зон, утвержденными постановлением Правительства Российской Федерации от 24.02.2009 № 160 «О порядке установления охранных зон объектов электросетевого хозяйства и особых условий использования земельных участков, расположенных в границах таких зон».

7. Управлению муниципального имущества администрации муниципального образования «Городской округ город Астрахань» в течение пяти рабочих дней со дня принятия настоящего распоряжения администрации муниципального образования «Городской округ город Астрахань»:

7.1. Направить копию настоящего распоряжения администрации муниципального образования «Городской округ город Астрахань» в Управление Росреестра по Астраханской области.

7.2. Направить копию настоящего распоряжения администрации муниципального образования «Городской округ город Астрахань», сведения

Приложение 1
к распоряжению администрации
муниципального образования
«Городской округ город
Астрахань»
от 30.06.2025 № 927-р
(дата)

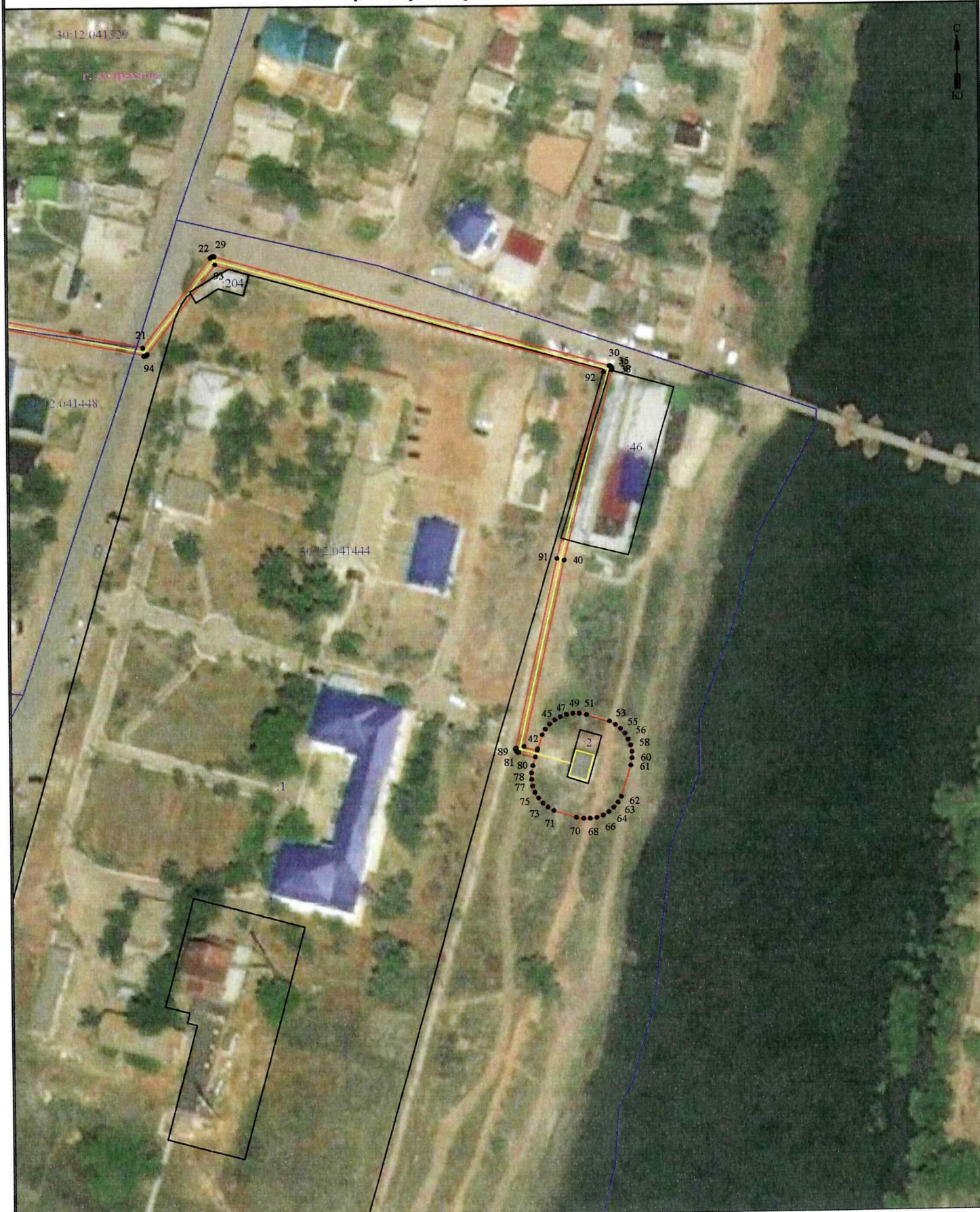
Перечень земельных участков,
в отношении которых установлен публичный сервитут

№	Кадастровый номер земельного участка	Адрес (описание местоположения) земельного участка
1	30:12:041444:46	Астраханская область, г Астрахань, р-н Трусовский, пер Бутлерова, 3
2	30:12:041444:204	Астраханская область, г. Астрахань, Трусовский район, ул. Бутлерова, 1а
3	30:12:041444:2	обл. Астраханская, г. Астрахань, р-н Трусовский, ул. Набережная р. Воложки, 95«ж»
4	30:12:041444:1	Астраханская область, г Астрахань, р-н Трусовский, ул Чкалова/пер. Бутлерова/ ул. Наб. Реки Воложки, 80/1/95

Графическое описание местоположения границ публичного сервитута
для размещения объектов
КЛ-6/10 кВ п/ст «Октябрьская»-РП43 720 м;
РП-43 ул.Набережная р.Воложки,95ж(01.01.1986г.ввода)



Графическое описание местоположения границ публичного сервитута
для размещения объектов
КЛ-6/10 кВ п/ст «Октябрьская»-РП43 720 м;
РП-43 ул.Набережная р.Воложки,95ж(01.01.1986г.ввода)



Описание границ публичного сервитута

**КЛ-6/10 кВ п/ст«Октябрьская»-РП43 720 м;
РП-43 ул.Набережная р.Воложки,95ж(01.01.1986г.ввода)**

Местоположение публичного сервитута: Астраханская область, г. Астрахань

Система координат: МСК-30

Метод определения координат: Метод спутниковых геодезических измерений (определений)

Средняя квадратическая погрешность положения характерных точек (Mt) в метрах: 0.10

Каталог координат		
Площадь зоны публичного сервитута 2288 кв.м		
Обозначение характерных точек границ	Координаты, м	
	X	Y
1	2	3
1	416954.88	2215816.36
2	416954.73	2215816.27
3	416954.58	2215816.15
4	416954.47	2215816.02
5	416943.42	2215800.76
6	416921.82	2215793.33
7	416911.87	2215818.73
8	416908.79	2215875.01
9	416906.68	2215925.89
10	416906.64	2215926.12
11	416906.57	2215926.3
12	416906.48	2215926.47
13	416906.35	2215926.62
14	416906.21	2215926.74
15	416906.04	2215926.84
16	416876.21	2215937.62
17	416875.93	2215937.68
18	416875.78	2215937.68
19	416811.55	2215934.11
20	416741.84	2215931.14
21	416721.69	2216032.36
22	416747.49	2216052.07
23	416747.6	2216052.17
24	416747.72	2216052.32
25	416747.82	2216052.48
26	416747.88	2216052.66
27	416747.91	2216052.85
28	416747.91	2216053.04
29	416747.88	2216053.23
30	416715.6	2216167.03
31	416715.53	2216167.2
32	416715.44	2216167.36
33	416715.32	2216167.51
34	416715.17	2216167.63
35	416715	2216167.73
36	416714.82	2216167.79
37	416714.63	2216167.83
38	416714.44	2216167.83
39	416714.26	2216167.8
40	416659.05	2216153.49
41	416604.97	2216141.43
42	416603.85	2216145.2
43	416604.22	2216145.31
44	416608.34	2216146.64
45	416610	2216147.6
46	416611.47	2216148.83
47	416612.7	2216150.3
48	416613.66	2216151.96
49	416614.32	2216153.76
50	416614.65	2216155.65
51	416614.65	2216157.56
52	416614.25	2216159.67
53	416612.21	2216166.26
54	416611.25	2216167.92
55	416610.01	2216169.39
56	416608.55	2216170.62
57	416606.88	2216171.58
58	416605.08	2216172.24
59	416603.19	2216172.57
60	416601.28	2216172.57
61	416599.17	2216172.18
62	416590.07	2216169.4
63	416588.41	2216168.44
64	416586.94	2216167.21
65	416585.71	2216165.74
66	416584.75	2216164.08
67	416584.09	2216162.28

1	2	3
68	416583.76	2216160.39
69	416583.76	2216158.47
70	416584.15	2216156.36
71	416586.2	2216149.77
72	416587.16	2216148.11
73	416588.39	2216146.64
74	416589.86	2216145.41
75	416591.52	2216144.45
76	416593.33	2216143.8
77	416595.21	2216143.46
78	416597.13	2216143.46
79	416599.24	2216143.86
80	416601.74	2216144.59
81	416603.16	2216139.82
82	416603.22	2216139.67
83	416603.31	2216139.5
84	416603.44	2216139.36
85	416603.58	2216139.23
86	416603.75	2216139.14
87	416603.93	2216139.07
88	416604.12	2216139.04
89	416604.31	2216139.04
90	416604.45	2216139.06
91	416659.55	2216151.35
92	416713.77	2216165.4
93	416745.56	2216053.37
94	416719.81	2216033.69
95	416719.7	2216033.6
96	416719.58	2216033.45
97	416719.48	2216033.28
98	416719.42	2216033.1
99	416719.38	2216032.91
100	416719.38	2216032.72
101	416719.4	2216032.6
102	416739.87	2215929.79
103	416739.95	2215929.54
104	416740.05	2215929.37
105	416740.17	2215929.23
106	416740.32	2215929.1
107	416740.48	2215929.01
108	416740.66	2215928.94
109	416740.85	2215928.91
110	416740.99	2215928.91
111	416811.65	2215931.91
112	416875.67	2215935.48
113	416904.51	2215925.06
114	416906.59	2215874.91
115	416909.69	2215818.44
116	416909.72	2215818.21
117	416909.76	2215818.1
118	416920.16	2215791.54
119	416920.28	2215791.31
120	416920.41	2215791.16
121	416920.55	2215791.04
122	416920.72	2215790.94
123	416920.9	2215790.88
124	416921.09	2215790.85
125	416921.28	2215790.85
126	416921.47	2215790.88
127	416944.47	2215798.8
128	416944.57	2215798.84
129	416944.74	2215798.93
130	416944.89	2215799.06
131	416945	2215799.19
132	416955.84	2215814.17
1	416954.88	2215816.36