

Расположение

Муниципальное образование "Городской округ город Астрахань"

Адрес: Астраханская область, г. Астрахань, Кировский район,
ул. Началовское шоссе



Размер участка - 2066 кв.м.
Кадастровый номер: 30:12:010093:5
Межевание : да
Территориальная зона: ПК-4 (зона производственно-коммунальных объектов V класса)

Информация о земельном участке

Предложения по использованию площадки: для размещения складов

Тип площадки: гринфилд

Категория земель: земли населенных пунктов

Вид разрешенного использования: легкая промышленность, пищевая промышленность, строительная промышленность, склады.

Основные сведения о расположении площадки

Удаленность от ближайших городов и районных центров, км: Волгоград – 420 км

Расстояние до ближайших жилых домов: менее 300 м

Удаленность от аэропортов: аэропорт Астрахань – 17 км

Удаленность от железнодорожных путей, ближайшая станция: ст. Астрахань I – 7 км,

Удаленность от автомагистралей: трасса Астрахань-Волгоград – 6 км

Удаленность от ближайшего морского порта: порт Оля – 140 км

Наличие автомобильных подъездных путей к площадке: подъездная дорога - грунтовая

Инфраструктура инвестиционной площадки

ГАЗ: возможность технологического присоединения имеется

ЭЛЕКТРОЭНЕРГИЯ: источник: ПС Юбилейная, ЦРП, Кировская, возможность технологического присоединения имеется. При значительной нагрузке потребуются строительство линии электропередачи протяженностью около 5 км.

ВОДОСНАБЖЕНИЕ: техническая возможность подключения имеется. Водопровод D-600мм по ул. Еланская (ориентировочное расстояние до сети 933м)

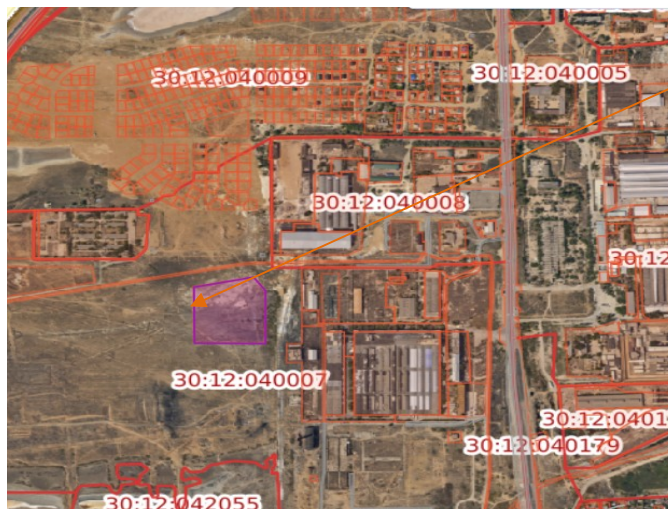
КАНАЛИЗАЦИЯ: возможность технологического присоединения имеется . Требуется перекладка действующих сетей

**Сведения о правообладателе: неразграниченная
собственность**

Муниципальное образование "Городской округ город Астрахань"

Адрес: Астраханская область,

г. Астрахань, Трусовский район, ул. Советской гвардии



Размер участка - 31031 кв.м.
Кадастровый номер:
30:12:040007:249
Межевание: да
Территориальная зона: ПК-4
(зона производственно-коммунальных объектов V класса)

Информация о земельном участке

Предложения по использованию площадки: для объектов пищевой промышленности

Тип инвестиционной площадки: гринфилд

Категория земель: земли населенных пунктов

Вид разрешенного использования: легкая промышленность, пищевая промышленность, склады

Основные сведения о расположении площадки

Удаленность от ближайших городов и районных центров, км: Волгоград – 400 км

Расстояние до ближайших жилых домов: менее 150 м

Удаленность от аэропортов: аэропорт Астрахань – 23,4 км

Удаленность от железнодорожных путей, ближайшая станция: ст. Астрахань 1 – 14,7 км
ст. Новолесная – 3 км

Удаленность от автомагистралей: трасса Астрахань-Волгоград – 150 м

Удаленность от ближайшего морского порта: порт Оля – 145,5 км

Наличие автомобильных подъездных путей к площадке: подъездная дорога асфальтированная автомобильная дорога

Инфраструктура инвестиционной площадки

ГАЗ: возможность технологического присоединения имеется, Астрахань-3А

ЭЛЕКТРОЭНЕРГИЯ: возможность технического присоединения имеется

ВОДОСНАБЖЕНИЕ: возможность технического присоединения имеется

Сведения о правообладателе: неразграниченная собственность

Муниципальное образование "Городской округ город Астрахань"
Адрес: Астраханская область, г. Астрахань, Ленинский район,
Кири-Кили



Размер участка – 45 800 кв.м.
Кадастровый номер:
30:12:020060:49
Межевание: да
Территориальная зона: ПК-4
(зона производственно-коммунальных объектов V класса)

Информация о земельном участке

Предложения по использованию площадки: размещение производственной базы
Тип инвестиционной площадки: гринфилд
Категория земель: земли населенных пунктов
Вид разрешенного использования: легкая промышленность, нефтехимическая промышленность, строительная промышленность, склад

Основные сведения о расположении площадки

Удаленность от ближайших городов и районных центров, км: Волгоград – 409 км
Расстояние до ближайших жилых домов: менее 360 м
Удаленность от аэропортов: аэропорт Астрахань – 17,9 км
Удаленность от железнодорожных путей, ближайшая станция: ст. Астрахань 1 – 14,8 км
ст. Астрахань 2 – 5,3км
Удаленность от автомагистралей: трасса Астрахань-Волгоград 220 м
Удаленность от ближайшего морского порта: порт Оля – 147 км
Наличие автомобильных подъездных путей к площадке: подъездная дорога - грунтовая

Инфраструктура инвестиционной площадки

ГАЗ: возможность технологического присоединения имеется. Расстояние до газопровода 2,3км.
ЭЛЕКТРОЭНЕРГИЯ: источник: ПС Кири-Килинская, возможность технологического присоединения имеется
ВОДОСНАБЖЕНИЕ: техническая возможность подключения имеется. Водопровод D-600мм по ул. Автозаправочная (ориентировочное расстояние до сети 2,3км)
КАНАЛИЗАЦИЯ: техническая возможность подключения имеется. Сеть напорной канализации D-500мм по ул. Энергетическая (ориентировочное расстояние до сети 2,0км)

**Сведения о правообладателе: неразграниченная
собственность**

Муниципальное образование "Городской округ город Астрахань"
Адрес: Астраханская область, г. Астрахань, Ленинский район,
Кири-Кили промузел



Размер участка – 5529 кв.м.
Кадастровый номер:
30:12:020164:40
Межевание: нет
Территориальная зона: Ц-3
(Зона развития
торговых, торгово-
развлекательных
функций города)

Информация о земельном участке

Предложения по использованию площадки: размещение объектов капитального строительства, предназначенных для оказания населению или организациям бытовых услуг

Тип инвестиционной площадки: гринфилд

Категория земель: земли населенных пунктов

Вид разрешенного использования: бытовое обслуживание, магазины

Основные сведения о расположении площадки

Удаленность от ближайших городов и районных центров, км: Волгоград – 409 км

Расстояние до ближайших жилых домов: менее 360 м

Удаленность от аэропортов: аэропорт Астрахань – 17,9 км

Удаленность от железнодорожных путей, ближайшая станция: ст. Астрахань 1 – 14,8 км
ст. Астрахань 2 – 5,3 км

Удаленность от автомагистралей: трасса Астрахань-Волгоград 220 м

Удаленность от ближайшего морского порта: порт Оля – 147 км

Наличие автомобильных подъездных путей к площадке: подъездная дорога - грунтовая

Инфраструктура инвестиционной площадки

ГАЗ: возможность технологического присоединения имеется. Расстояние до газопровода 2,3 км.

ЭЛЕКТРОЭНЕРГИЯ: источник: ПС Кири-Килинская, возможность технологического присоединения имеется

ВОДОСНАБЖЕНИЕ: техническая возможность подключения имеется. Водопровод D-600 мм по ул.

Автозаправочная (ориентировочное расстояние до сети 2,3 км)

КАНАЛИЗАЦИЯ: техническая возможность подключения имеется. Сеть напорной канализации D-500 мм по ул. Энергетическая (ориентировочное расстояние до сети 2,0 км)

**Сведения о правообладателе: неразграниченная
собственность**

Анкета инвестиционной площадки

Расположение

Муниципальное образование "Городской округ город Астрахань"
Адрес: Астраханская область, г. Астрахань, Ленинский район,
Кири-Кили промузел



Размер участка – 13013 кв.м.
Кадастровый номер:
30:12:021126:12
Межевание: нет
Территориальная зона: ПК-4
(зона производственно-коммунальных объектов V класса)

Информация о земельном участке

Предложения по использованию: для размещения складов

Тип инвестиционной площадки: гринфилд

Категория земель: земли населенных пунктов

Вид разрешенного использования: хранение автотранспорта, строительная промышленность, склад, складские площадки

Основные сведения о расположении площадки

Удаленность от ближайших городов и районных центров, км:

Волгоград – 409 км

Расстояние до ближайших жилых домов: менее 360 м

Удаленность от аэропортов: аэропорт Астрахань – 17,9 км

Удаленность от железнодорожных путей, ближайшая станция:

ст. Астрахань 1 – 14,8 км

ст. Астрахань 2 –

5,3км

Удаленность от автомагистралей: трасса Астрахань-Волгоград 220

Инфраструктура инвестиционной площадки

ГАЗ: возможность технологического присоединения имеется. Расстояние до газопровода 2,3км.

ЭЛЕКТРОЭНЕРГИЯ: источник ПС Кири-Килинская, возможность технологического присоединения имеется

ВОДОСНАБЖЕНИЕ: техническая возможность подключения имеется. Водопровод D-600мм по ул. Автозаправочная (ориентировочное расстояние до сети 2,3км)

КАНАЛИЗАЦИЯ: техническая возможность подключения имеется. Сеть напорной

Сведения о правообладателе: неразграниченная
собственность

Муниципальное образование "Городской округ город Астрахань"

Адрес: Астраханская область, г. Астрахань, Ленинский район

Кири-Кили проезд № 14



Размер участка – 63 881 кв.м.
Кадастровый номер:
30:12:021126:4
Межевание: нет
Территориальная зона: ПК-4
(зона производственно-коммунальных объектов V класса)

Информация о земельном участке

Предложения по использованию: для строительства автобазы на 400 автомашин

Тип инвестиционной площадки: гринфилд

Категория земель: земли населенных пунктов

Вид разрешенного использования: хранение автотранспорта, служебные гаражи, строительная промышленность, склад, складские площадки

Основные сведения о расположении площадки

Удаленность от ближайших городов и районных центров, км:

Волгоград – 409 км

Расстояние до ближайших жилых домов: менее 360 м

Удаленность от аэропортов: аэропорт Астрахань – 17,9 км

Удаленность от железнодорожных путей, ближайшая станция:

ст. Астрахань 1 – 14,8 км

ст. Астрахань 2 –

5,3км

Удаленность от автомагистралей: трасса Астрахань-Волгоград 220

Инфраструктура инвестиционной площадки

ГАЗ: возможность технологического присоединения имеется. Расстояние до газопровода 2,3км.

ЭЛЕКТРОЭНЕРГИЯ: источник: ПС Кири-Килинская, возможность технологического присоединения имеется

ВОДОСНАБЖЕНИЕ: техническая возможность подключения имеется. Водопровод D-600мм по ул. Автозаправочная (ориентировочное расстояние до сети 2,3км)

КАНАЛИЗАЦИЯ: техническая возможность подключения имеется. Сеть напорной

**Сведения о правообладателе: неразграниченная
собственность**

Муниципальное образование "Городской округ город Астрахань"
Адрес: Астраханская область, г. Астрахань, Ленинский район
ул. Черниговская, 28



Размер участка – 6188 кв.м.
Кадастровый номер:
30:12:020164:48
Межевание: нет
Территориальная зона: ПК-4
(зона производственно-коммунальных объектов V класса)

Информация о земельном участке

Предложения по использованию: размещение производственной базы

Тип инвестиционной площадки: гринфилд

Категория земель: земли населенных пунктов

Вид разрешенного использования: бытовое обслуживание, магазины

Основные сведения о расположении площадки

Удаленность от ближайших городов и районных центров, км:

Волгоград – 409 км

Расстояние до ближайших жилых домов: менее 360 м

Удаленность от аэропортов: аэропорт Астрахань – 17,9 км

Удаленность от железнодорожных путей, ближайшая станция:

ст. Астрахань 1 – 14,8 км

ст. Астрахань 2 –

5,3км

Удаленность от автомагистралей: трасса Астрахань-Волгоград 220

Инфраструктура инвестиционной площадки

ГАЗ: возможность технологического присоединения имеется. Расстояние до газопровода 2,3км.

ЭЛЕКТРОЭНЕРГИЯ: источник: ПС Кири-Килинская, возможность технологического присоединения имеется

ВОДОСНАБЖЕНИЕ: техническая возможность подключения имеется. Водопровод D-600мм по ул. Автозаправочная (ориентировочное расстояние до сети 2,3км)

КАНАЛИЗАЦИЯ: техническая возможность подключения имеется. Сеть напорной

**Сведения о правообладателе: неразграниченная
собственность**

Муниципальное образование "Городской округ город Астрахань"

Адрес: Астраханская область, г Астрахань, р-н Ленинский,
ул Космонавта В.Комарова/Степана Разина/Красный Рыбак, 29/1



Размер участка – 1754 кв.м.
Кадастровый номер:
30:12:021003:26
Межевание: да
Территориальная зона: ПК-4
(зона производственно-коммунальных объектов V класса)

Информация о земельном участке

Тип инвестиционной площадки: браунфилд. На ЗУ расположен объект культурного наследия регионального значения «Дом жилой, нач. XX»

Категория земель: земли населенных пунктов

Вид разрешенного использования: коммунальное обслуживание

Основные сведения о расположении площадки

Удаленность от ближайших городов и районных центров, км:

Волгоград – 409 км

Расстояние до ближайших жилых домов: менее 360 м

Удаленность от аэропортов: аэропорт Астрахань – 17,9 км

Удаленность от железнодорожных путей, ближайшая станция:

ст. Астрахань 1 – 14,8 км

ст. Астрахань 2 –

5,3 км

Удаленность от автомагистралей: трасса Астрахань-Волгоград 220

Инфраструктура инвестиционной площадки

ГАЗ: возможность технологического присоединения имеется

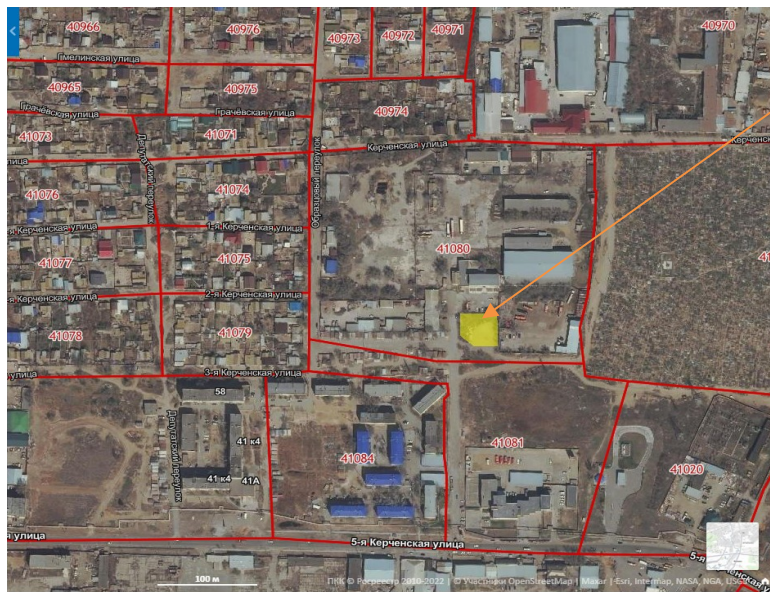
ЭЛЕКТРОЭНЕРГИЯ: возможность технологического присоединения имеется

ВОДОСНАБЖЕНИЕ: техническая возможность подключения имеется

Сведения о правообладателе: собственность МО «Городской округ город Астрахань»

Муниципальное образование "Городской округ город Астрахань"

Адрес: Астраханская область, г. Астрахань,
ул.5-ая Керченская в Трусовском районе



Размер участка – 1245 кв.м.
Кадастровый номер:
30:12:041080:47
Межевание: да
Территориальная зона: ПК-4
(зона производственно-коммунальных объектов V класса)

Информация о земельном участке

Предложения по использованию площадки: для размещения производства столярной продукции

Тип инвестиционной площадки: гринфилд

Категория земель: земли населенных пунктов

Вид разрешенного использования: легкая промышленность, пищевая промышленность, строительная промышленность, склад

Основные сведения о расположении площадки

Удаленность от ближайших городов и районных центров, км:

Волгоград – 450 км

Расстояние до ближайших жилых домов: менее 300 м

Удаленность от аэропортов: аэропорт Астрахань – 7 км

Удаленность от железнодорожных путей, ближайшая станция:
ст. Мостострой-2 км

Удаленность от автомагистралей: западная объездная трасса – 4 км

Удаленность от ближайшего морского порта: порт Оля 140 км

Наличие автомобильных подъездных путей к площадке:

Инфраструктура инвестиционной площадки

ГАЗ: возможность технологического присоединения имеется

ЭЛЕКТРОЭНЕРГИЯ: источник: ПС Кири-Кили, возможность технологического присоединения имеется

ВОДОСНАБЖЕНИЕ: техническая возможность подключения имеется.

КАНАЛИЗАЦИЯ: техническая возможность подключения имеется. Расстояние до существующей сети около 1,2км.

Сведения о правообладателе: неразграниченная
собственность

Муниципальное образование "Городской округ город Астрахань"

Адрес: Астраханская область, г. Астрахань,
ул. Магистральная в Трусовском районе



Размер участка – 5759 кв.м.
Кадастровый номер:
30:12:040269:341
Межевание: да
Территориальная зона: Ж-1
(Зона индивидуальной
усадебной жилой застройки)

Информация о земельном участке

Предложения по использованию площадки: спорт

Тип инвестиционной площадки: гринфилд

Категория земель: земли населенных пунктов

Вид разрешенного использования: деловые управления, объекты торговли (торговые центры, торгово-развлекательные центры (комплексы), магазины, банковская и страховая деятельность, общественное питание, гостиничное обслуживание, развлекательные мероприятия

Основные сведения о расположении площадки

Удаленность от ближайших городов и районных центров, км: Волгоград – 450 км

Расстояние до ближайших жилых домов: менее 300 м

Удаленность от аэропортов: аэропорт Астрахань – 14 км

Удаленность от железнодорожных путей, ближайшая станция: ст. Мосторой-1,5 км

Удаленность от автомагистралей: трасса Западная объездная– 3 км

Удаленность от ближайшего морского порта: порт Оля 140 км

Наличие автомобильных подъездных путей к площадке: подъездная дорога - грунтовая

Инфраструктура инвестиционной площадки

ГАЗ: возможность технологического присоединения имеется

ЭЛЕКТРОЭНЕРГИЯ: источник: ПС Кири-Кили, возможность технологического присоединения имеется

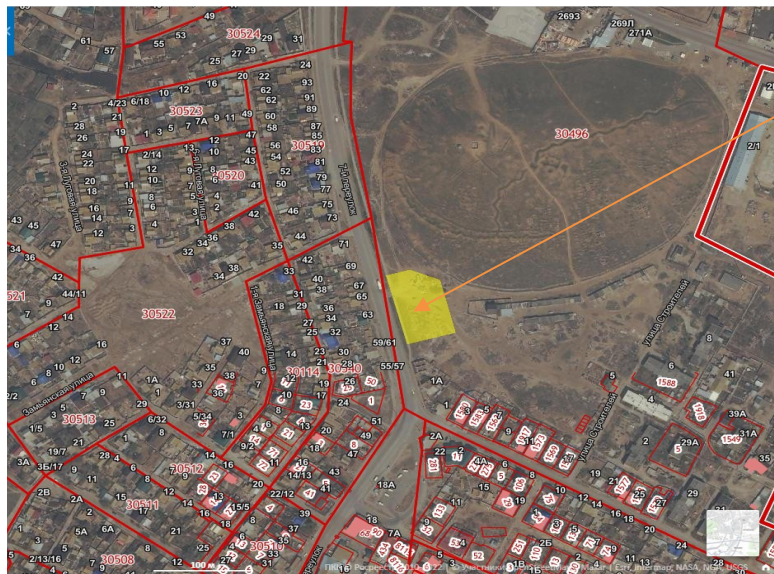
ВОДОСНАБЖЕНИЕ: техническая возможность подключения имеется.

КАНАЛИЗАЦИЯ: техническая возможность подключения имеется. Расстояние до существующей сети около 1,2км.

**Сведения о правообладателе: неразграниченная
собственность**

Муниципальное образование "Городской округ город Астрахань"

Адрес: Астраханская область,
г. Астрахань, пер.Седьмой в Советском районе



Размер участка – 3884 кв.м.
Кадастровый номер:
30:12:030496:1913
Межевание: да
Территориальная зона: ПК-4
(зона производственно-коммунальных объектов V класса)

Информация о земельном участке

Предложения по использованию площадки: для размещения питомника

Тип инвестиционной площадки: гринфилд

Категория земель: земли населенных пунктов

Вид разрешенного использования: питомники, магазины

Основные сведения о расположении площадки

Удаленность от ближайших городов и районных центров, км:

Волгоград – 450 км

Расстояние до ближайших жилых домов: менее 300 м

Удаленность от аэропортов: аэропорт Астрахань – 20 км

Удаленность от железнодорожных путей, ближайшая станция:

ст. Новолесная-4 км

Удаленность от автомагистралей: Волгоградское шоссе – 4 км

Удаленность от ближайшего морского порта: порт Оля 140 км

Наличие автомобильных подъездных путей к площадке:

Инфраструктура инвестиционной площадки

ГАЗ: да. Присоединение к сетям в соответствии с ТУ

ЭЛЕКТРОЭНЕРГИЯ: возможно подключение. Присоединение к сетям в соответствии с ТУ, с восточной стороны ЛЭП-6кВ КТП 1470 - ТП 188 ф.52 ПС Судостроительная

ВОДОСНАБЖЕНИЕ: техническая возможность подключения имеется. Присоединение к сетям в соответствии с ТУ

**Сведения о правообладателе: неразграниченная
собственность**

Муниципальное образование "Городской округ город Астрахань"

Адрес: Астраханская область,

г. Астрахань, Советский район, ул. Рождественского, 26



Размер участка – 1972 кв.м.
Кадастровый номер:
30:12:030261:377
Межевание: да
Территориальная зона: ПК-4
(зона производственно-коммунальных объектов V класса)

Информация о земельном участке

Предложения по использованию площадки: для размещения объектов коммунального обслуживания

Тип инвестиционной площадки: гринфилд

Категория земель: земли населенных пунктов

Вид разрешенного использования: легкая промышленность, пищевая промышленность, нефтехимическая промышленность, строительная промышленность, склады

Основные сведения о расположении площадки

Удаленность от ближайших городов и районных центров, км:

Волгоград – 450 км

Расстояние до ближайших жилых домов: менее 300 м

Удаленность от аэропортов: аэропорт Астрахань – 20 км

Удаленность от железнодорожных путей, ближайшая станция:

ст. Новолесная-4 км

Удаленность от автомагистралей: Волгоградское шоссе – 4 км

Удаленность от ближайшего морского порта: порт Оля 140 км

Наличие автомобильных подъездных путей к площадке:

Инфраструктура инвестиционной площадки

ГАЗ: да. Присоединение к сетям в соответствии с ТУ, объект газоснабжения Астрахань-1А

ЭЛЕКТРОЭНЕРГИЯ: техническая возможность присоединения имеется.

Присоединение к сетям в соответствии с ТУ, с северо-восточной стороны ВЛ-6 кВ от ВЛ-6 кВ ТП 329-ТП 244 до ТП 76 ф.606 ПС Южная, с южной стороны ВЛ-110кВ Судостроительная 1,2

ВОДОСНАБЖЕНИЕ: техническая возможность присоединения имеется.

Сведения о правообладателе: неразграниченная
собственность

Муниципальное образование "Городской округ город Астрахань"

Адрес: Астраханская область,

г.Астрахань, в границах улиц Абаканской,

Акмолинской, Генерала М.Докучаева в Трусовском районе



Размер участка – 5028 кв.м.
Кадастровый номер:
30:12:000000:8810
Межевание: да
Территориальная зона: Ж-2
(Зона малоэтажной смешанной
жилой застройки (не выше 5
этажей))

Информация о земельном участке

Предложения по использованию площадки: для размещения магазина

Тип инвестиционной площадки: гринфилд

Категория земель: земли населенных пунктов

Вид разрешенного использования: бытовое обслуживание, культурное развитие, деловое управление, магазины.

Основные сведения о расположении площадки

Удаленность от ближайших городов и районных центров, км:

Волгоград – 450 км

Расстояние до ближайших жилых домов: 61 м

Удаленность от аэропортов: аэропорт Астрахань – 6 км

Удаленность от железнодорожных путей, ближайшая станция:
ст. Трусово-8 км

Удаленность от автомагистралей: западная Объездная трасса – 4 км

Удаленность от ближайшего морского порта: порт Оля 140 км

Наличие автомобильных подъездных путей к площадке:

Инфраструктура инвестиционной площадки

ГАЗ: да. Присоединение к сетям в соответствии с ТУ, объект газоснабжения - выход на г. Астрахань, 325 мм

ЭЛЕКТРОЭНЕРГИЯ: имеется возможность технологического присоединения к сетям в соответствии с ТУ

ВОДОСНАБЖЕНИЕ: техническая возможность присоединения имеется.
Присоединение к сетям в соответствии с ТУ

Сведения о правообладателе: неразграниченная
собственность

Муниципальное образование "Городской округ город Астрахань"

Адрес: Астраханская область,

г.Астрахань, ул. Энергетическая в Ленинском районе



Размер участка – 1670 кв.м.
Кадастровый номер:
30:12:020058:26
Межевание: да
Территориальная зона: ПК-4
(зона производственно-коммунальных объектов V класса)

Информация о земельном участке

Предложения по использованию площадки: для размещения автостоянки

Тип инвестиционной площадки: гринфилд

Категория земель: земли населенных пунктов

Вид разрешенного использования: легкая промышленность, пищевая промышленность, нефтехимическая промышленность, строительная промышленность, склады

Основные сведения о расположении площадки

Удаленность от ближайших городов и районных центров, км:

Волгоград – 450 км

Расстояние до ближайших жилых домов: 64 м

Удаленность от аэропортов: аэропорт Астрахань – 16 км

Удаленность от железнодорожных путей, ближайшая станция:

ст. Астрахань-2 -3 км

Удаленность от автомагистралей: Аксарайское шоссе – 2 км

Удаленность от ближайшего морского порта: порт Оля 140 км

Наличие автомобильных подъездных путей к площадке:

Инфраструктура инвестиционной площадки

ГАЗ: да. Присоединения к сетям в соответствии с ТУ, объект газоснабжения - Астрахань-4

ЭЛЕКТРОЭНЕРГИЯ: техническая возможность подключения имеется.

ВОДОСНАБЖЕНИЕ: имеется возможность технологического присоединения к сетям в соответствии с ТУ

Сведения о правообладателе: неразграниченная
собственность

Муниципальное образование "Городской округ город Астрахань"

Адрес: Астраханская область,

г.Астрахань, ул. Сов. Гвардии, 5а , Трусовский р-он



Размер участка - 37 486 кв.м

Кадастровый номер:

30:12:040013:2

Межевание: да

Территориальная зона: ПК-4 (зона производственно-коммунальных объектов V класса)

Информация о земельном участке

Предложения по использованию площадки: для размещения промплощадки

Тип инвестиционной площадки: браунфилд

Категория земель: Земли населенных пунктов

Вид разрешенного использования: коммунальное обслуживание, склад

На ЗУ расположены объекты нежилого фонда:

- 16 одноэтажных объектов нежилого фонда
- 6 объектов инженерной инфраструктуры

Основные сведения о расположении площадки

Удаленность от ближайших городов и районных центров, км: 450 км

Волгоград

Расстояние до ближайших жилых домов: 400 м

Удаленность от аэропортов: аэропорт Астрахань : 7 км

Удаленность от железнодорожных путей, ближайшая станция: 2 км. Ст. Новолесная

Удаленность от автомагистралей: 1,5 км.

Удаленность от ближайшего морского порта: порт Оля 20 км

Инфраструктура инвестиционной площадки

ГАЗ: да. Газопровод среднего давления

ЭЛЕКТРОЭНЕРГИЯ: техническая возможность присоединения имеется.

Электроснабжение каб. возд. ЛЭП; электроснабжение КТП 400/10/4 (трансформатная подстанция)

ВОДОСНАБЖЕНИЕ: техническая возможность присоединения имеется.

Наружная система водоснабжения

Сведения о правообладателе: собственность МО «Городской округ город Астрахань»

Муниципальное образование "Городской округ город Астрахань"

Адрес: Астраханская область,

г.Астрахань, ул. Сов. Гвардии, 5а , Труссовский р-он



Размер участка - 1 652 кв.м
Кадастровый номер:
30:12:040013:1
Межевание: да
Территориальная зона: ПК-4
(зона производственно-коммунальных объектов V класса)

Информация о земельном участке

Предложения по использованию площадки: для размещения промплощадки

Тип инвестиционной площадки: браунфилд

Категория земель: Земли населенных пунктов

Вид разрешенного использования: коммунальное обслуживание, склад

Основные сведения о расположении площадки

Удаленность от ближайших городов и районных центров, км: 450 км

Волгоград

Расстояние до ближайших жилых домов: 400 м

Удаленность от аэропортов: аэропорт Астрахань : 7 км

Удаленность от железнодорожных путей, ближайшая станция: 2 км. Ст. Новолесная

Удаленность от автомагистралей: 1,5 км.

Удаленность от ближайшего морского порта: порт Оля 20 км

Инфраструктура инвестиционной площадки

ГАЗ: да. Газопровод среднего давления

ЭЛЕКТРОЭНЕРГИЯ: техническая возможность присоединения имеется.

Электроснабжение каб. возд. ЛЭП; электроснабжение КТП 400/10/4 (трансформатная подстанция)

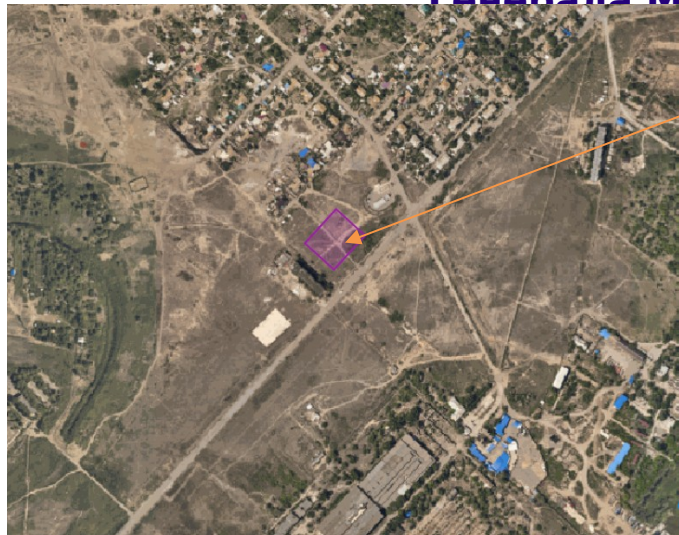
ВОДОСНАБЖЕНИЕ: техническая возможность присоединения имеется.

Наружная система водоснабжения

Сведения о правообладателе: собственность МО «Городской округ город Астрахань»

Расположение

Муниципальное образование "Городской округ город Астрахань"
Адрес: Астраханская область,
г. Астрахань, Трусовский район, в границах улиц Абаканской,
Акмолинской,
Генерала М. Докучаева



Размер участка - 5768 кв.м
Кадастровый номер:
30:12:041623:242
Межевание: да
Территориальная зона: Ж-2
(Зона малоэтажной смешанной
жилой застройки (не выше 5
этажей))

Информация о земельном участке

Предложения по использованию площадки: для размещения магазина
Тип инвестиционной площадки: гринфилд
Категория земель: земли населенных пунктов
Вид разрешенного использования: бытовое обслуживание, культурное развитие, деловое управление, магазины

Основные сведения о расположении площадки

Удаленность от ближайших городов и районных центров, км: 450
КМ
Волгоград
Расстояние до ближайших жилых домов: 400 м
Удаленность от аэропортов: аэропорт Астрахань : 7 км
Удаленность от железнодорожных путей, ближайшая станция: 2
км. Ст. Новолесная
Удаленность от автомагистралей: 1,5 км.
Удаленность от ближайшего морского порта: порт Оля 20 км

Инфраструктура инвестиционной площадки

ГАЗ: да. Присоединение к сетям в соответствии с ТУ, объект газоснабжения - вход на г. Астрахань, 325мм
ЭЛЕКТРОЭНЕРГИЯ: техническая возможность присоединения имеется.
ЛЭП; электроснабжение КТП 400/10/4 (трансформатная подстанция)
ВОДОСНАБЖЕНИЕ: техническая возможность присоединения имеется.

Сведения о правообладателе: неразграниченная
собственность

Муниципальное образование "Городской округ город Астрахань"
Адрес: Астраханская область, г. Астрахань, Ленинский район
Заболдинский планировочный район



Размер участка - 228 820 кв.м.
Кадастровый номер:
30:12:020060:155
Межевание: да
Территориальная зона: ПК-4
(зона производственно-коммунальных объектов V класса)

Информация о земельном участке

Предложения по использованию площадки: склады

Тип инвестиционной площадки: гринфилд

Категория земель: земли населенных пунктов

Вид разрешенного использования: объекты торговли (торговые центры, торгово-развлекательные центры (комплексы), объекты дорожного сервиса, пищевая промышленность

Основные сведения о расположении площадки

Удаленность от ближайших городов и районных центров, км: 12 км г. Астрахань

Расстояние до ближайших жилых домов: 5 км

Удаленность от аэропортов: 20 км

Удаленность от железнодорожных путей, ближайшая станция:

Удаленность от автомагистралей: 2 км

Удаленность от ближайшего морского порта: 25 км Порт Оля

Наличие автомобильных подъездных путей к площадке: имеется

Инфраструктура инвестиционной площадки

ГАЗ: технологическое присоединение к сетям инженерно-технического обеспечения в соответствии с ТУ, газораспределительной сети среднего давления "газопровод квартал Бабаевского"

ЭЛЕКТРОЭНЕРГИЯ: технологическое присоединение к сетям инженерно-технического обеспечения в соответствии с ТУ, ВЛ-0,4 кВ от КТП-1129 ф. 50, 51 ПС Кири-Кили

ВОДОСНАБЖЕНИЕ: Техническая возможность подключения имеется.

Сведения о правообладателе: неразграниченная собственность

Анкета инвестиционной площадки

АСТРАХАНСКАЯ ОБЛАСТЬ

Расположение

Муниципальное образование "Городской округ город Астрахань"
Адрес: Астраханская область, г. Астрахань, Кировский район
ул. Началовское шоссе



Размер участка \approx 22 000 кв.м.
Земельный участок не сформирован
Территориальная зона: Ц-10 (зона многофункционального использования территории)

Информация о земельном участке

Предложения по использованию: под строительство площадки насосной станции

Тип инвестиционной площадки: гринфилд

Категория земель: земли населенных пунктов

Вид разрешенного использования: коммунальное обслуживание, социальное обслуживание, объекты торговли (торговые центры, торгово-развлекательные центры (комплексы))

Основные сведения о расположении площадки

Удаленность от ближайших городов и районных центров, км:

Волгоград - 420 км

Расстояние до ближайших жилых домов: менее 300 м

Удаленность от аэропортов: Аэропорт Астрахань - 17 км

Удаленность от железнодорожных путей, ближайшая станция:

ст. Астрахань I - 7 км,

Удаленность от автомагистралей: Трасса Астрахань-Волгоград - 6 км

Инфраструктура инвестиционной площадки

ГАЗ: Возможность технологического присоединения имеется

ЭЛЕКТРОЭНЕРГИЯ: Источник: ПС Юбилейная, ЦРП, Кировская, возможность технологического присоединения имеется. При значительной нагрузке потребуются строительство линии электропередачи протяженностью около 5 км.

ВОДОСНАБЖЕНИЕ: Техническая возможность подключения имеется. Водопровод D-600мм по ул. Еланская (ориентировочное расстояние до сети 933м)

КАНАЛИЗАЦИЯ: Возможность технологического присоединения имеется. Требуется

Сведения о правообладателе: неразграниченная
собственность

Анкета инвестиционной площадки

Расположение

Муниципальное образование "Городской округ город Астрахань"

Адрес: Астраханская область, г. Астрахань, Ленинский район, в границах



Размер участка \approx 18 546 кв.м.
Земельный участок не сформирован
Территориальная зона: Ц-10 (зона многофункционального использования территории)

Информация о земельном участке

Предложения по использованию: под строительство площадки насосной станции

Тип инвестиционной площадки: гринфилд

Категория земель: земли населенных пунктов

Вид разрешенного использования: коммунальное обслуживание, социальное обслуживание, объекты торговли (торговые центры, торгово-развлекательные центры (комплексы))

Основные сведения о расположении площадки

Удаленность от ближайших городов и районных центров, км:

Волгоград - 430,6 км

Расстояние до ближайших жилых домов: менее 200 м

Удаленность от аэропортов: Аэропорт Астрахань - 14,4 км

Удаленность от железнодорожных путей, ближайшая станция:
ст. Астрахань 1 - 5,4 км

Удаленность от автомагистралей: Трасса Астрахань-Волгоград - 10,6 км

Удаленность от ближайшего морского порта: Порт Оля - 137 км

Инфраструктура инвестиционной площадки

ГАЗ: Возможность технологического присоединения имеется. Расстояние до газопровода составляет около 0,5 км.

ЭЛЕКТРОЭНЕРГИЯ: Источник: ПС Кировская, возможность технологического присоединения имеется.

ВОДОСНАБЖЕНИЕ: Техническая возможность подключения имеется. Водопровод D-600мм, проходящий на перекрестке ул. Балхашской и Фабричной (ориентировочное расстояние до сети 300м)

Сведения о правообладателе: неразграниченная собственность

Муниципальное образование "Городской округ город Астрахань"

Адрес: Астраханская область, г. Астрахань, Трусовский



Размер участка $\approx 9\,118$ кв.м.
Земельный участок не сформирован
Территориальная зона: ПК-3 (зона производственно-коммунальных объектов IV класса)

Информация о земельном участке

Предложения по использованию: магазин

Тип инвестиционной площадки: гринфилд

Категория земель: земли населенных пунктов

Вид разрешенного использования: легкая промышленность, пищевая промышленность, нефтехимическая промышленность

Основные сведения о расположении площадки

Удаленность от ближайших городов и районных центров, км:

Волгоград - 422,6 км

Расстояние до ближайших жилых домов: менее 950 м

Удаленность от аэропортов: Аэропорт Астрахань - 27,1 км

Удаленность от железнодорожных путей, ближайшая станция: ст. Астрахань1 - 18,8 км

Удаленность от автомагистралей: Трасса Астрахань-Волгоград - 1 км

Удаленность от ближайшего морского порта: Порт Оля - 149,5 км

Инфраструктура инвестиционной площадки

ГАЗ: Возможность технологического присоединения имеется. Расстояние до источника (ГРС-2а) составляет около 5 км

ЭЛЕКТРОЭНЕРГИЯ: Источник: ПС Резиновая., возможность технологического присоединения имеется

ВОДОСНАБЖЕНИЕ: Техническая возможность подключения имеется. Водопровод D-400 мм по ул. Мелиоративная (ориентировочное расстояние до сети 1,8 км.)

КАНАЛИЗАЦИЯ: Техническая возможность подключения имеется. Сеть напорной

Сведения о правообладателе: неразграниченная собственность

Муниципальное образование "Городской округ город Астрахань"
Адрес: Астраханская область, г. Астрахань, Ленинский район
проезд Кири-Кили промузел



Размер участка $\approx 337\,427$ кв.м.
Земельный участок не сформирован
Территориальная зона: ПК-4 (зона производственно-коммунальных объектов V класса)

Информация о земельном участке

Предложения по использованию площадки: для размещения складов

Тип инвестиционной площадки: гринфилд

Категория земель: земли населенных пунктов

Вид разрешенного использования: хранение автотранспорта, служебные гаражи, строительная промышленность, склад, складские площадки

Основные сведения о расположении площадки

Удаленность от ближайших городов и районных центров, км:

Волгоград - 409 км

Расстояние до ближайших жилых домов: менее 360 м

Удаленность от аэропортов: Аэропорт Астрахань - 17,9 км

Удаленность от железнодорожных путей, ближайшая станция:

ст. Астрахань 1 - 14,8 км

ст. Астрахань 2 -

5,3 км

Удаленность от автомагистралей: Трасса Астрахань-Волгоград 220

Инфраструктура инвестиционной площадки

ГАЗ: Возможность технологического присоединения имеется. Расстояние до газопровода 2,3 км.

ЭЛЕКТРОЭНЕРГИЯ: Источник: ПС Кири-Килинская, возможность технологического присоединения имеется

ВОДОСНАБЖЕНИЕ: Техническая возможность подключения имеется. Водопровод D-600мм по ул. Автозаправочная (ориентировочное расстояние до сети 2,3 км)

КАНАЛИЗАЦИЯ: Техническая возможность подключения имеется. Сеть напорной

Сведения о правообладателе: неразграниченная
собственность

Муниципальное образование "Городской округ город Астрахань"

Адрес: Астраханская область, г. Астрахань, Ленинский район

Заболдинский планировочный район, участок № 4



Размер участка \approx 116 471 кв.м.
Земельный участок не сформирован
Территориальная зона: ПК-4 (зона производственно-коммунальных объектов V класса)

Информация о земельном участке

Предложения по использованию площадки: для размещения складов

Тип инвестиционной площадки: гринфилд

Категория земель: земли населенных пунктов

Вид разрешенного использования: хранение автотранспорта, служебные гаражи, строительная промышленность, склад, складские площадки

Основные сведения о расположении площадки

Удаленность от ближайших городов и районных центров, км:

Волгоград - 411 км

Расстояние до ближайших жилых домов: менее 300 м

Удаленность от аэропортов: Аэропорт Астрахань - 15,88 км

Удаленность от железнодорожных путей, ближайшая станция:

ст. Астрахань 1 - 6,7 км,

ст. Астрахань 2 -

1,7км.

Удаленность от автомагистралей: Аксарайское шоссе 500 м

Инфраструктура инвестиционной площадки

ГАЗ: Возможность технологического присоединения имеется

ЭЛЕКТРОЭНЕРГИЯ: Источник: ПС Кири-Килинская, возможность технологического присоединения имеется

ВОДОСНАБЖЕНИЕ: Техническая возможность подключения имеется.

КАНАЛИЗАЦИЯ: Техническая возможность подключения имеется. Расстояние до существующей сети около 1,2км.

Сведения о правообладателе: неразграниченная собственность

Муниципальное образование "Городской округ город Астрахань"

Адрес: Астраханская область, г. Астрахань, Ленинский район

Заболдинский планировочный район, участок № 5



Размер участка \approx 207 020 кв.м.

Земельный участок не сформирован

Территориальная зона: ПК-4 (зона производственно-коммунальных объектов V класса)

Информация о земельном участке

Предложения по использованию площадки: для размещения складов

Тип инвестиционной площадки: гринфилд

Категория земель: земли населенных пунктов

Вид разрешенного использования: хранение автотранспорта, служебные гаражи, строительная промышленность, склад, складские площадки

Основные сведения о расположении площадки

Удаленность от ближайших городов и районных центров, км:

Волгоград - 411 км

Расстояние до ближайших жилых домов: менее 300 м

Удаленность от аэропортов: Аэропорт Астрахань - 15,88 км

Удаленность от железнодорожных путей, ближайшая станция:

ст. Астрахань 1 - 6,7 км,

1,7км.

ст. Астрахань 2 -

Удаленность от автомагистралей: Аксарайское шоссе 500 м

Инфраструктура инвестиционной площадки

ГАЗ: Возможность технологического присоединения имеется

ЭЛЕКТРОЭНЕРГИЯ: Источник: ПС Кири-Килинская, возможность технологического присоединения имеется

ВОДОСНАБЖЕНИЕ: Техническая возможность подключения имеется.

КАНАЛИЗАЦИЯ: Техническая возможность подключения имеется. Расстояние до существующей сети около 1,2км.

Сведения о правообладателе: неразграниченная собственность

Анкета инвестиционной площадки

Расположение

Муниципальное образование "Городской округ город Астрахань"

Адрес: Астраханская область,
г. Астрахань. Трновский район. ул. С



Размер участка \approx 215000 кв.м.
Земельный участок не сформирован
Территориальная зона: ПК-4 (Зона производственно-коммунальных объектов V класса)

Информация о земельном участке

Предложения по использованию площадки: для размещения складов

Тип инвестиционной площадки: гринфилд

Категория земель: земли населенных пунктов

Вид разрешенного использования: хранение автотранспорта, служебные гаражи, строительная промышленность, склад, складские площадки

Основные сведения о расположении площадки

Удаленность от ближайших городов и районных центров, км:

Волгоград - 400 км

Расстояние до ближайших жилых домов: менее 150 м

Удаленность от аэропортов: Аэропорт Астрахань - 23,4 км

Удаленность от железнодорожных путей, ближайшая станция:

ст. Астрахань 1 - 14,7 км

ст. Новолесная -

3 км

Удаленность от автомагистралей: Трасса Астрахань-Волгоград -

Инфраструктура инвестиционной площадки

ГАЗ:

ЭЛЕКТРОЭНЕРГИЯ:

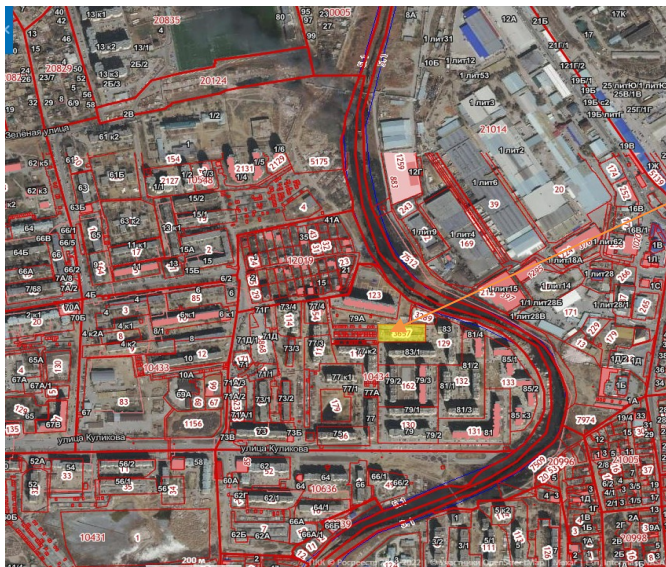
ВОДОСНАБЖЕНИЕ:

КАНАЛИЗАЦИЯ:

Сведения о правообладателе: неразграниченная
собственность

Муниципальное образование "Городской округ город Астрахань"

Адрес: Астраханская область, г. Астрахань,
ул. Куликова, 83 в Кировском районе



Размер участка \approx 3971 кв.м.
Земельный участок не сформирован
Территориальная зона: Ж-3
(Зона многоэтажной жилой застройки)

Информация о земельном участке

Предложения по использованию площадки: размещение многоуровневого гаража.

Тип инвестиционной площадки: гринфилд

Категория земель: земли населенных пунктов.

Вид разрешенного использования : социальное обслуживания, бытовое обслуживание, культурное развитие, деловое управление, магазины

Основные сведения о расположении площадки

Удаленность от ближайших городов и районных центров, км:
Волгоград - 433 км

Расстояние до ближайших жилых домов: менее 31 м

Удаленность от аэропортов: Аэропорт Астрахань - 10 км

Удаленность от железнодорожных путей, ближайшая станция:
ст. Астрахань1 - 15 км,

Удаленность от автомагистралей: ул. Софьи- Перовской - 17 км
Трасса Западная объездная - 28 км

Удаленность от ближайшего морского порта: Порт Оля - 150 км

Инфраструктура инвестиционной площадки

ГАЗ: возможно техническое подключение

ЭЛЕКТРОЭНЕРГИЯ: возможно техническое подключение

ВОДОСНАБЖЕНИЕ: возможно техническое подключение

КАНАЛИЗАЦИЯ: возможно техническое подключение

Сведения о правообладателе: неразграниченная
собственность

Муниципальное образование "Городской округ город Астрахань"

Адрес: Астраханская область, г. Астрахань,
ул. Советской Гвардии в Трусовском районе



Размер участка \approx 2167 кв.м.
Земельный участок не сформирован
Территориальная зона: ПК-2 (Зона производственно-коммунальных объектов III класса)

Информация о земельном участке

Предложения по использованию площадки: склады

Тип инвестиционной площадки: гринфилд

Категория земель: земли населенных пунктов

Вид разрешенного использования: тяжелая промышленность, легкая промышленность, пищевая промышленность, нефтехимическая промышленность, строительная промышленность, склады

Основные сведения о расположении площадки

Удаленность от ближайших городов и районных центров, км:

Волгоград - 425,8 км

Расстояние до ближайших жилых домов: 335 м

Удаленность от аэропортов: Аэропорт Астрахань - 16 км

Удаленность от железнодорожных путей, ближайшая станция: ст. Новолесная 17 км

Удаленность от автомагистралей: Трасса Западная объездная - 743 м

Удаленность от ближайшего морского порта: Порт Оля - 150 км

Инфраструктура инвестиционной площадки

ГАЗ: Возможность технологического присоединения имеется

ЭЛЕКТРОЭНЕРГИЯ: Источник: ПС Лесная (Новая), возможность технологического присоединения имеется

ВОДОСНАБЖЕНИЕ: Техническая возможность подключения имеется. Водопровод D-500мм по ул. Магистральная (ориентировочное расстояние до сети 250м)

КАНАЛИЗАЦИЯ: Техническая возможность подключения имеется. Сеть напорной канализации от КНС-3 по ул. Магистральная (ориентировочное расстояние до сети 250м)

Сведения о правообладателе: неразграниченная
собственность

Муниципальное образование "Городской округ город Астрахань"

Адрес: Астраханская область, г. Астрахань,
ул. Магистральная, 22 в Трусовском районе



Размер участка \approx 6745 кв.м.
Земельный участок не сформирован
Территориальная зона: ПК-4 (зона производственно-коммунальных объектов V класса)

Информация о земельном участке

Предложения по использованию площадки: для строительства производственной базы

Тип инвестиционной площадки: гринфилд

Категория земель: земли населенных пунктов

Вид разрешенного использования: легкая промышленность, пищевая промышленность, нефтехимическая промышленность, строительная промышленность, склады

Основные сведения о расположении площадки

Удаленность от ближайших городов и районных центров, км:

Волгоград - 430 км

Расстояние до ближайших жилых домов: 270 м

Удаленность от аэропортов: Аэропорт Астрахань - 15 км

Удаленность от железнодорожных путей, ближайшая станция:
ст. Новолесная-2 км

Удаленность от автомагистралей: Трасса Западная объездная 3 км

Удаленность от ближайшего морского порта: Порт Оля 150 км

Инфраструктура инвестиционной площадки

ГАЗ: возможно техническое присоединение

ЭЛЕКТРОЭНЕРГИЯ: возможно техническое присоединение

ВОДОСНАБЖЕНИЕ: возможно техническое присоединение

КАНАЛИЗАЦИЯ: возможно техническое присоединение

Сведения о правообладателе: неразграниченная
собственность

Муниципальное образование "Городской округ город Астрахань"

Адрес: Астраханская область, г. Астрахань,
ул. Советской Гвардии в Трусовском районе



Размер участка \approx 1392 кв.м.
Земельный участок не сформирован
Территориальная зона: Ж-1
(Зона индивидуальной усадебной жилой застройки)

Информация о земельном участке

Предложения по использованию площадки: для размещения спортивного зала.

Тип инвестиционной площадки: промышленная

Категория земель: земли населенных пунктов

Вид разрешенного использования: бытовое обслуживание, магазины.

Основные сведения о расположении площадки

Удаленность от ближайших городов и районных центров, км:
Волгоград - 450 км

Расстояние до ближайших жилых домов: менее 45 м

Удаленность от аэропортов: Аэропорт Астрахань - 16 км

Удаленность от железнодорожных путей, ближайшая станция:
ст. Новолесная - 800 м,

Удаленность от автомагистралей: Астрахань-Волгоград - 40 м

Удаленность от ближайшего морского порта: Порт Оля - 150 км

Наличие автомобильных подъездных путей к площадке:

Инфраструктура инвестиционной площадки

ГАЗ:

ЭЛЕКТРОЭНЕРГИЯ:

ВОДОСНАБЖЕНИЕ:

КАНАЛИЗАЦИЯ:

Сведения о правообладателе: неразграниченная
собственность

Анкета инвестиционной площадки

Расположение

Муниципальное образование "Городской округ город Астрахань"

Адрес: Астраханская область, г. Астрахань,
ул. Волгоградское шоссе в Трусовском районе



Размер участка \approx 1357
КВ.М.
Земельный участок не
сформирован
Территориальная зона: Р-4
(Зона санитарно-
защитной зелени)

Информация о земельном участке

Предложения по использованию площадки:

Тип инвестиционной площадки: гринфилд

Категория земель: земли населенных пунктов

Вид разрешенного использования: питомники, коммунальное
обслуживание, охрана природных территорий

Основные сведения о расположении площадки

Удаленность от ближайших городов и районных центров, км:

Расстояние до ближайших жилых домов:

Удаленность от аэропортов:

Удаленность от железнодорожных путей, ближайшая станция:

Удаленность от автомагистралей:

Удаленность от ближайшего морского порта:

Наличие автомобильных подъездных путей к площадке:

Инфраструктура инвестиционной площадки

ГАЗ: возможно техническое присоединение

ЭЛЕКТРОЭНЕРГИЯ: возможно техническое присоединение

ВОДОСНАБЖЕНИЕ: возможно техническое присоединение

КАНАЛИЗАЦИЯ: возможно техническое присоединение

Сведения о правообладателе: неразграниченная
собственность

Муниципальное образование "Городской округ город Астрахань"

Адрес: Астраханская область, г. Астрахань,
ул. Волгоградское шоссе в Трусовском районе



Размер участка \approx 3492 кв.м.
Земельный участок не сформирован
Территориальная зона: Ж-1
(Зона индивидуальной усадебной жилой застройки)

Информация о земельном участке

Предложения по использованию площадки: объекты торговли
Тип инвестиционной площадки: гринфилд
Категория земель: земли населенных пунктов
Вид разрешенного использования: бытовое обслуживание, магазины

Основные сведения о расположении площадки

Удаленность от ближайших городов и районных центров, км:
Волгоград - 440 км
Расстояние до ближайших жилых домов: 100 м
Удаленность от аэропортов: Аэропорт Астрахань - 19 км
Удаленность от железнодорожных путей, ближайшая станция:
ст. Новолесная - 3 км,
Удаленность от автомагистралей: Трасса Западная Объездная-2км
Удаленность от ближайшего морского порта: Порт Оля 140 км
Наличие автомобильных подъездных путей к площадке:

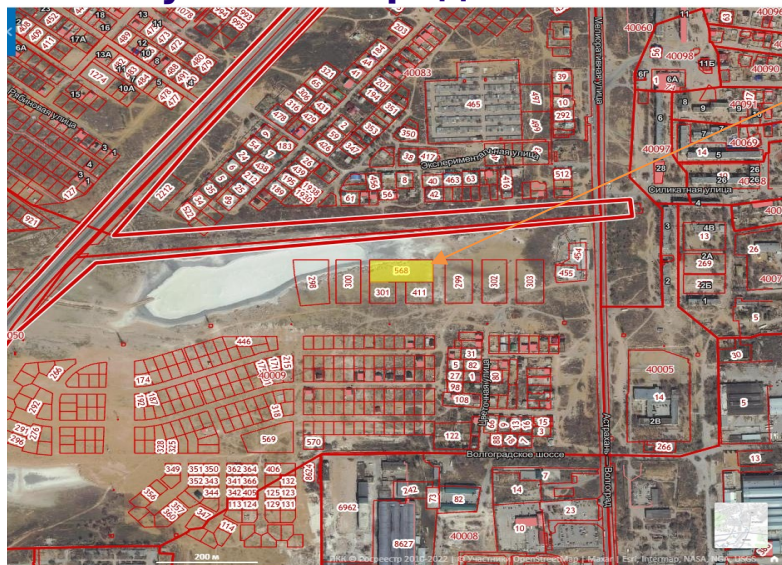
Инфраструктура инвестиционной площадки

ГАЗ: возможно техническое присоединение
ЭЛЕКТРОЭНЕРГИЯ: возможно техническое присоединение
ВОДОСНАБЖЕНИЕ: возможно техническое присоединение
КАНАЛИЗАЦИЯ: возможно техническое присоединение

Сведения о правообладателе: неразграниченная
собственность

Муниципальное образование "Городской округ город Астрахань"

Адрес: Астраханская область, г. Астрахань,
ул. Волгоградское шоссе в Трусовском районе



Размер участка \approx 6352 кв.м.
Земельный участок не сформирован
Территориальная зона: Ж-1
(Зона индивидуальной усадебной жилой застройки)

Информация о земельном участке

Предложения по использованию площадки: детские дошкольные учреждения

Тип инвестиционной площадки: гринфилд

Категория земель: земли населенных пунктов

Вид разрешенного использования: бытовое обслуживание, магазины

Основные сведения о расположении площадки

Удаленность от ближайших городов и районных центров, км:

Волгоград - 450 км

Расстояние до ближайших жилых домов: менее 300 м

Удаленность от аэропортов: Аэропорт Астрахань - 20 км

Удаленность от железнодорожных путей, ближайшая станция:

ст. Новолесная-4 км

Удаленность от автомагистралей: Волгоградское шоссе - 4 км

Удаленность от ближайшего морского порта: Порт Оля 140 км

Наличие автомобильных подъездных путей к площадке:

Инфраструктура инвестиционной площадки

ГАЗ: возможно техническое присоединение

ЭЛЕКТРОЭНЕРГИЯ: возможно техническое присоединение

ВОДОСНАБЖЕНИЕ: возможно техническое присоединение

КАНАЛИЗАЦИЯ: возможно техническое присоединение

Сведения о правообладателе: неразграниченная
собственность

Муниципальное образование "Городской округ город Астрахань"
Адрес: Астраханская область,
г. Астрахань, пос.Стрелецкое в Трусовском районе



Размер участка \approx 1501 кв.м.
Земельный участок не сформирован
Территориальная зона: Ж-1
(Зона индивидуальной усадебной жилой застройки)

Информация о земельном участке

Предложения по использованию площадки: детские дошкольные учреждения

Тип инвестиционной площадки: гринфилд

Категория земель: земли населенных пунктов

Вид разрешенного использования: бытовое обслуживание, магазины

Основные сведения о расположении площадки

Удаленность от ближайших городов и районных центров, км:

Волгоград - 450 км

Расстояние до ближайших жилых домов: менее 300 м

Удаленность от аэропортов: Аэропорт Астрахань - 20 км

Удаленность от железнодорожных путей, ближайшая станция:

ст. Новолесная-4 км

Удаленность от автомагистралей: Западная Объездная трасса - 180 м

Удаленность от ближайшего морского порта: Порт Оля 140 км

Инфраструктура инвестиционной площадки

ГАЗ: возможно техническое присоединение

ЭЛЕКТРОЭНЕРГИЯ: возможно техническое присоединение

ВОДОСНАБЖЕНИЕ: возможно техническое присоединение

КАНАЛИЗАЦИЯ: возможно техническое присоединение

Сведения о правообладателе: неразграниченная
собственность

Муниципальное образование "Городской округ город Астрахань"

Адрес: Астраханская область,

г. Астрахань, пос. Стрелецкое в Трусовском районе



Размер участка \approx 1501 кв.м.
Земельный участок не сформирован
Территориальная зона: Ж-1 (Зона индивидуальной усадебной жилой застройки)

Информация о земельном участке

Предложения по использованию площадки: детские дошкольные учреждения

Тип инвестиционной площадки: гринфилд

Категория земель: земли населенных пунктов

Вид разрешенного использования: бытовое обслуживание, магазины

Основные сведения о расположении площадки

Удаленность от ближайших городов и районных центров, км:

Волгоград - 450 км

Расстояние до ближайших жилых домов: менее 300 м

Удаленность от аэропортов: Аэропорт Астрахань - 20 км

Удаленность от железнодорожных путей, ближайшая станция:
ст. Новолесная-4 км

Удаленность от автомагистралей: Западная Объездная трасса - 180 м

Удаленность от ближайшего морского порта: Порт Оля 140 км

Инфраструктура инвестиционной площадки

ГАЗ: возможно техническое присоединение

ЭЛЕКТРОЭНЕРГИЯ: возможно техническое присоединение

ВОДОСНАБЖЕНИЕ: возможно техническое присоединение

КАНАЛИЗАЦИЯ: возможно техническое присоединение

Сведения о правообладателе: неразграниченная собственность

Анкета инвестиционной площадки

Расположение

Муниципальное образование "Городской округ город Астрахань"
Адрес: Астраханская область,
г. Астрахань, пос.Стрелецкое в Трусовском районе



Размер участка \approx 1248 кв. м.
Земельный участок не сформирован
Территориальная зона: Ж-1 (Зона индивидуальной усадебной жилой застройки)

Информация о земельном участке

Предложения по использованию площадки: под общественное использование объектов капитального строительства

Тип инвестиционной площадки: гринфилд

Категория земель: земли населенных пунктов

Вид разрешенного использования: бытовое обслуживание, магазины

Основные сведения о расположении площадки

Удаленность от ближайших городов и районных центров, км:

Волгоград - 450 км

Расстояние до ближайших жилых домов: менее 300 м

Удаленность от аэропортов: Аэропорт Астрахань - 20 км

Удаленность от железнодорожных путей, ближайшая станция:
ст. Новолесная-4 км

Удаленность от автомагистралей: Западная Объездная трасса - 180 м

Удаленность от ближайшего морского порта: Порт Оля 140 км

Инфраструктура инвестиционной площадки

ГАЗ: возможно техническое присоединение

ЭЛЕКТРОЭНЕРГИЯ: возможно техническое присоединение

ВОДОСНАБЖЕНИЕ: возможно техническое присоединение

КАНАЛИЗАЦИЯ: возможно техническое присоединение

Сведения о правообладателе: неразграниченная
собственность

Анкета инвестиционной площадки

Расположение

Муниципальное образование "Городской округ город Астрахань"

Адрес: Астраханская область,
г.Астрахань, ул. Бубнова в Трусовском районе



Размер участка \approx 2410 кв.м.
Земельный участок не сформирован
Территориальная зона: Ц-7
(Зона высших, средних специальных учебных заведений и научных комплексов)

Информация о земельном участке

Предложения по использованию площадки: для размещения гостиниц

Тип инвестиционной площадки: гринфилд

Категория земель: земли населенных пунктов

Вид разрешенного использования: социальное обслуживание, бытовое обслуживание, культурное развитие, деловое управление, магазины

Основные сведения о расположении площадки

Удаленность от ближайших городов и районных центров, км:

Волгоград - 450 км

Расстояние до ближайших жилых домов: 75 м

Удаленность от аэропортов: Аэропорт Астрахань - 13 км

Удаленность от железнодорожных путей, ближайшая станция:
ст. Правый берег-2км

Удаленность от автомагистралей: Волгоградское шоссе - 4 км

Удаленность от ближайшего морского порта: Порт Оля 140 км

Наличие автомобильных подъездных путей к площадке:

Инфраструктура инвестиционной площадки

ГАЗ: возможно техническое присоединение

ЭЛЕКТРОЭНЕРГИЯ: возможно техническое присоединение

ВОДОСНАБЖЕНИЕ: возможно техническое присоединение

КАНАЛИЗАЦИЯ: возможно техническое присоединение

Сведения о правообладателе: неразграниченная
собственность

Анкета инвестиционной площадки

Расположение

Муниципальное образование "Городской округ город Астрахань"
Адрес: Астраханская область,
г.Астрахань, ул. 7-ая Железнодорожная в Ленинском районе



Размер участка \approx 1059 кв.м.
Земельный участок не сформирован
Территориальная зона: Ж-3 (Зона многоэтажной жилой застройки)

Информация о земельном участке

Предложения по использованию площадки: магазины

Тип инвестиционной площадки: гринфилд

Категория земель: земли населенных пунктов

Вид разрешенного использования: социальное обслуживание, бытовое обслуживание, культурное развитие, деловое управление, магазины

Основные сведения о расположении площадки

Удаленность от ближайших городов и районных центров, км:

Волгоград - 450 км

Расстояние до ближайших жилых домов: 36 м

Удаленность от аэропортов: Аэропорт Астрахань - 15 км

Удаленность от железнодорожных путей, ближайшая станция:

ст. Астрахань-2- 860 м

Удаленность от автомагистралей: Аксарайское шоссе - 2 км

Удаленность от ближайшего морского порта: Порт Оля 140 км

Наличие автомобильных подъездных путей к площадке:

Инфраструктура инвестиционной площадки

ГАЗ: возможно техническое присоединение

ЭЛЕКТРОЭНЕРГИЯ: возможно техническое присоединение

ВОДОСНАБЖЕНИЕ: возможно техническое присоединение

КАНАЛИЗАЦИЯ: возможно техническое присоединение

Сведения о правообладателе: неразграниченная
собственность