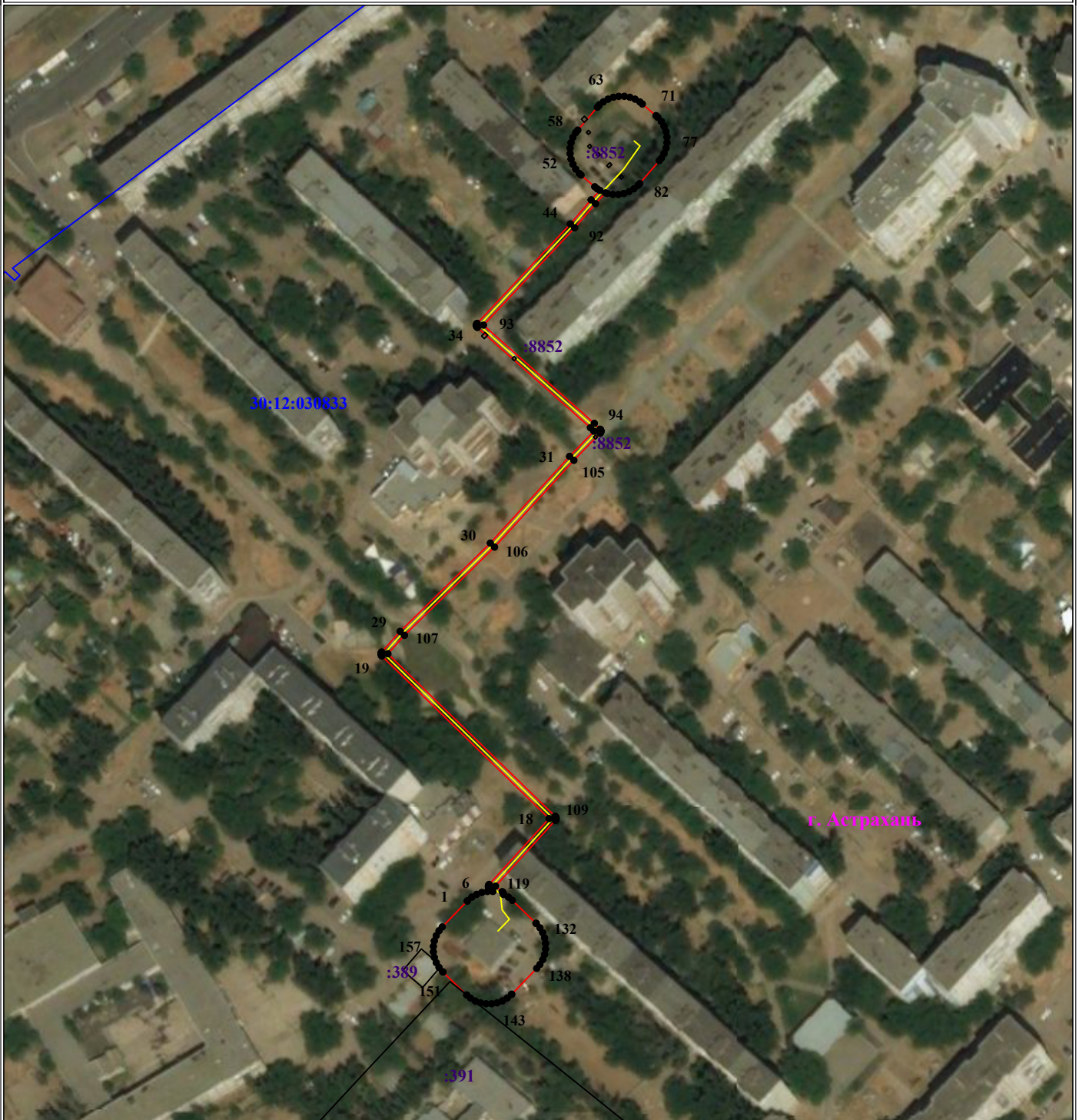


Схема расположения границ публичного сервитута  
для размещения объекта

ЛЭП-10кВ РП 18 - ТП 684 ф.118 ПС Городская  
(наименование объекта землеустройства)

План границ объекта землеустройства



Используемые условные знаки и обозначения:

Масштаб 1:2000

- 1 - обозначение характерной точки границы устанавливаемой зоны публичного сервитута
- границы земельных участков, попадающих в зону публичного сервитута
- граница кадастрового квартала
- 30:12:000000 - номер кадастрового квартала
- :389 - кадастровый номер ЗУ
- :8851 - кадастровый номер ЗУ
- граница устанавливаемой зоны публичного сервитута
- граница населенного пункта
- ось линии
- г. Астрахань - наименование субъекта, МО, населенного пункта

# ОПИСАНИЕ МЕСТОПОЛОЖЕНИЯ ГРАНИЦ

## ЛЭП-10кВ РП 18 - ТП 684 ф.118 ПС Городская

Каталог координат		
Площадь зоны публичного сервитута 2 522 кв.м		
Обозначение характерных точек границ	Координаты, м	
	X	Y
	1	2
1	419262.52	2224602.19
2	419262.65	2224602.32
3	419263.88	2224603.79
4	419264.84	2224605.45
5	419265.49	2224607.25
6	419265.83	2224609.14
7	419265.83	2224611.04
8	419266.8	2224609.86
9	419267	2224609.67
10	419267.15	2224609.59
11	419267.32	2224609.53
12	419267.49	2224609.5
13	419267.66	2224609.5
14	419267.83	2224609.53
15	419268	2224609.59
16	419268.15	2224609.67
17	419268.25	2224609.75
18	419290.93	2224630.4
19	419346.86	2224572.83
20	419347	2224572.7
21	419347.15	2224572.62
22	419347.31	2224572.56
23	419347.49	2224572.53
24	419347.66	2224572.53
25	419347.83	2224572.56
26	419348	2224572.62
27	419348.15	2224572.7
28	419348.24	2224572.78
29	419355.34	2224579.13
30	419385.71	2224610.15
31	419415.55	2224637.45
32	419424.2	2224645.83
33	419425.43	2224644.62
34	419459.9	2224605.7
35	419460.07	2224605.54
36	419460.22	2224605.46
37	419460.39	2224605.4
38	419460.56	2224605.37
39	419460.73	2224605.37
40	419460.91	2224605.4
41	419461.07	2224605.46
42	419461.22	2224605.54
43	419461.33	2224605.64
44	419495.51	2224637.7
45	419503.82	2224644.85
46	419507.08	2224647.88
47	419507.61	2224646.95
48	419508.33	2224646.1
49	419512.34	2224641.39
50	419512.89	2224640.8
51	419514.36	2224639.56
52	419516.02	2224638.6
53	419517.82	2224637.95
54	419519.71	2224637.62
55	419521.62	2224637.62

1	2	3
56	419523.51	2224637.95
57	419525.31	2224638.6
58	419526.98	2224639.56
59	419527.83	2224640.28
60	419535.68	2224647
61	419536.27	2224647.55
62	419537.51	2224649.02
63	419538.47	2224650.68
64	419539.12	2224652.48
65	419539.45	2224654.37
66	419539.45	2224656.29
67	419539.12	2224658.18
68	419538.47	2224659.98
69	419537.51	2224661.64
70	419536.79	2224662.49
71	419532.78	2224667.2
72	419532.23	2224667.79
73	419530.76	2224669.03
74	419529.1	2224669.98
75	419527.3	2224670.64
76	419525.41	2224670.97
77	419523.5	2224670.97
78	419521.61	2224670.64
79	419519.81	2224669.98
80	419518.14	2224669.03
81	419517.29	2224668.31
82	419509.44	2224661.59
83	419508.85	2224661.04
84	419507.61	2224659.57
85	419506.65	2224657.91
86	419506	2224656.11
87	419505.67	2224654.22
88	419505.67	2224652.3
89	419506	2224650.41
90	419506.22	2224649.81
91	419502.5	2224646.35
92	419494.19	2224639.2
93	419460.71	2224607.8
94	419426.91	2224645.97
95	419424.9	2224647.94
96	419424.78	2224648.05
97	419424.63	2224648.13
98	419424.46	2224648.19
99	419424.29	2224648.22
100	419424.12	2224648.22
101	419423.95	2224648.19
102	419423.78	2224648.13
103	419423.63	2224648.05
104	419423.51	2224647.94
105	419414.19	2224638.92
106	419384.34	2224611.61
107	419353.98	2224580.6
108	419347.62	2224574.91
109	419291.69	2224632.49
110	419291.54	2224632.61

1	2	3
111	419291.39	2224632.7
112	419291.23	2224632.76
113	419291.06	2224632.79
114	419290.88	2224632.79
115	419290.71	2224632.76
116	419290.55	2224632.7
117	419290.4	2224632.61
118	419290.3	2224632.53
119	419267.68	2224611.94
120	419265.77	2224614.25
121	419265.57	2224614.43
122	419265.42	2224614.52
123	419265.26	2224614.58
124	419265.11	2224614.6
125	419264.88	2224614.63
126	419264.84	2224614.75
127	419263.88	2224616.41
128	419262.77	2224617.73
129	419254.92	2224625.87
130	419254.79	2224626
131	419253.32	2224627.23
132	419251.66	2224628.19
133	419249.86	2224628.85
134	419247.97	2224629.18
135	419246.05	2224629.18
136	419244.16	2224628.85
137	419242.36	2224628.19
138	419240.7	2224627.23
139	419239.37	2224626.12
140	419230.49	2224617.55
141	419230.36	2224617.42
142	419229.13	2224615.96
143	419228.17	2224614.3
144	419227.51	2224612.49
145	419227.18	2224610.6
146	419227.18	2224608.69
147	419227.51	2224606.8
148	419228.17	2224605
149	419229.13	2224603.34
150	419230.24	2224602.01
151	419238.09	2224593.87
152	419238.22	2224593.74
153	419239.69	2224592.51
154	419241.35	2224591.55
155	419243.15	2224590.89
156	419245.04	2224590.56
157	419246.96	2224590.56
158	419248.84	2224590.89
159	419250.65	2224591.55
160	419252.31	2224592.51
161	419253.63	2224593.62
1	419262.52	2224602.19