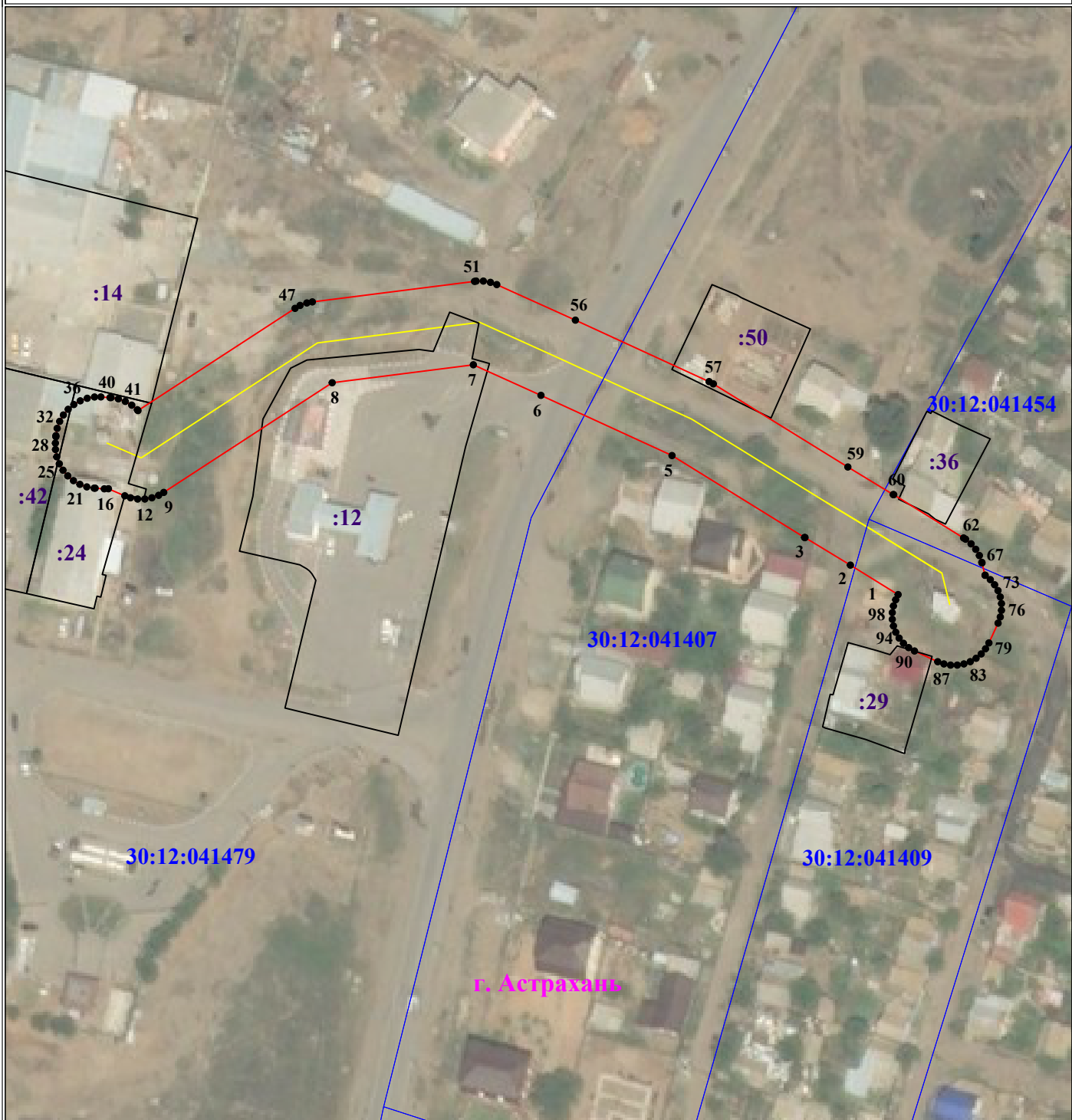


Схема расположения границ публичного сервитута  
для размещения объекта

ЛЭП-6 кВ КТП 650-ТП 270 ф.17 ПС Октябрьская  
(наименование объекта землеустройства)

План границ объекта землеустройства



Масштаб 1:1500

Используемые условные знаки и обозначения:

- 1 - обозначение характерной точки границы устанавливаемой зоны публичного сервитута
- границы земельных участков, попадающих в зону публичного сервитута
- граница кадастрового квартала
- граница устанавливаемой зоны публичного сервитута
- ось линии
- 30:12:000000 - номер кадастрового квартала
- :113 - кадастровый номер ЗУ
- граница населенного пункта
- г. Астрахань - наименование субъекта, МО, населенного пункта

## ОПИСАНИЕ МЕСТОПОЛОЖЕНИЯ ГРАНИЦ ЛЭП-6 кВ КТП 650-ТП 270 ф.17 ПС Октябрьская

Каталог координат		
Площадь зоны публичного сервитута 5 997 кв.м		
Обозначение характерных точек границ	Координаты, м	
	X	Y
1	2	3
1	415988.78	2215758.13
2	415996.41	2215745.79
3	416003.54	2215734.05
4	416003.56	2215733.93
5	416024.76	2215699.64
6	416040.34	2215665.73
7	416048.25	2215648.24
8	416043.61	2215611.71
9	416015.22	2215568.13
10	416014.47	2215566.82
11	416013.83	2215565.07
12	416013.51	2215563.24
13	416013.51	2215561.37
14	416013.83	2215559.53
15	416014.34	2215558.06
16	416016.17	2215553.82
17	416016.15	2215552.75
18	416016.32	2215550.39
19	416016.32	2215550.12
20	416016.65	2215548.23
21	416017.31	2215546.43
22	416018.27	2215544.77
23	416019.5	2215543.3
24	416020.97	2215542.07
25	416022.63	2215541.11
26	416024.43	2215540.45
27	416026.32	2215540.12
28	416027.97	2215540.1
29	416029.64	2215540.23
30	416029.91	2215540.23
31	416031.8	2215540.56
32	416033.6	2215541.21
33	416035.26	2215542.17
34	416036.73	2215543.41
35	416037.96	2215544.87
36	416038.92	2215546.53
37	416039.58	2215548.34
38	416039.91	2215550.22
39	416039.93	2215551.87
40	416039.76	2215554.23
41	416039.76	2215554.5
42	416039.43	2215556.39
43	416038.77	2215558.19
44	416037.81	2215559.85
45	416036.58	2215561.32
46	416036.4	2215561.47
47	416062.85	2215602.1
48	416063.61	2215603.4
49	416064.25	2215605.16
50	416064.52	2215606.58
51	416069.83	2215648.54
52	416069.91	2215648.96
53	416069.91	2215650.82
54	416069.58	2215652.66
55	416069	2215654.3

1	2	3
56	416059.8	2215674.64
57	416043.9	2215709.22
58	416043.31	2215710.33
59	416021.8	2215745.13
60	416014.67	2215756.87
61	416014.64	2215757
62	416003.43	2215775.07
63	416003.12	2215775.6
64	416001.92	2215777.02
65	416000.5	2215778.22
66	415998.88	2215779.16
67	415997.13	2215779.79
68	415996.97	2215779.84
69	415993.79	2215780.63
70	415993.77	2215780.65
71	415992.65	2215781.99
72	415991.32	2215783.11
73	415989.81	2215783.98
74	415988.17	2215784.57
75	415986.45	2215784.88
76	415984.71	2215784.88
77	415982.99	2215784.57
78	415981.39	2215784
79	415976.27	2215781.63
80	415974.76	2215780.76
81	415973.42	2215779.64
82	415972.3	2215778.31
83	415971.43	2215776.8
84	415970.84	2215775.16
85	415970.53	2215773.44
86	415970.53	2215771.7
87	415970.84	2215769.98
88	415971.41	2215768.38
89	415974.19	2215762.37
90	415975.06	2215760.86
91	415976.18	2215759.52
92	415977.52	2215758.4
93	415979.03	2215757.53
94	415980.66	2215756.93
95	415982.38	2215756.63
96	415984.12	2215756.63
97	415985.84	2215756.93
98	415987.44	2215757.51
1	415988.78	2215758.13