

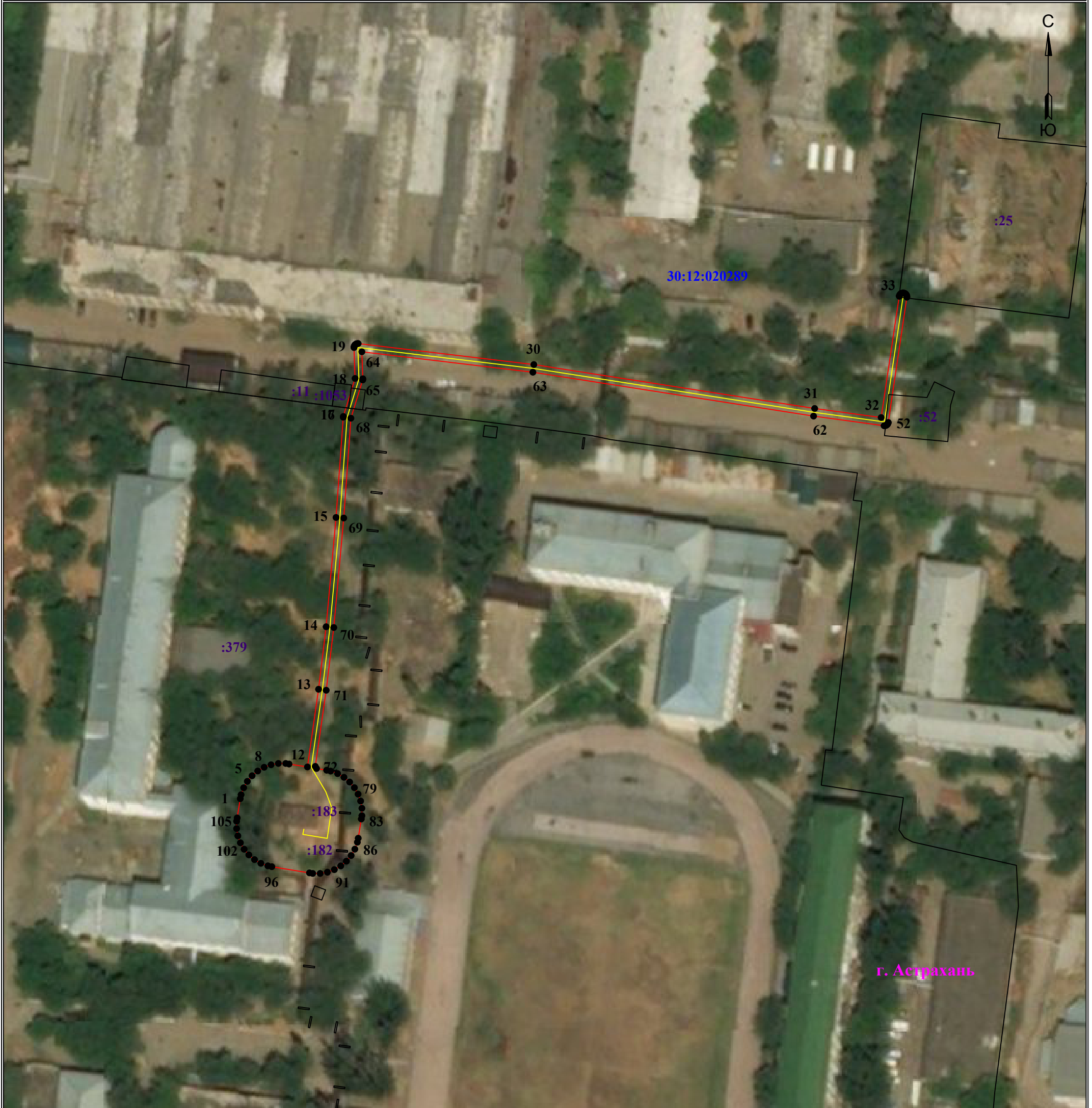
Схема расположения границ публичного сервитута

для размещения объекта

ЛЭП-6кВ ф.7 ПС Стеловолокно - ТП 72

(наименование объекта землеустройства)

План границ объекта землеустройства



Используемые условные знаки и обозначения:

Масштаб 1:1000

Лист 1 из 2

• 1 - обозначение характерной точки границы устанавливаемой зоны публичного сервитута

— - границы земельных участков, попадающих в зону публичного сервитута

— - граница кадастрового квартала

30:12:000000 - номер кадастрового квартала

— - граница устанавливаемой зоны публичного сервитута

— - ось линии

:113 - кадастровый номер ЗУ

— - граница населенного пункта

г. Астрахань - наименование субъекта, МО, населенного пункта

ОПИСАНИЕ МЕСТОПОЛОЖЕНИЯ ГРАНИЦ

ЛЭП-6кВ ф.7 ПС Стеловолокно - ТП 72

Каталог координат		
Площадь зоны публичного сервитута 1321 кв.м		
Обозначение характерных точек границ	Координаты, м	
	X	Y
1	2	3
1	423579.89	2223622.15
2	423580.92	2223622.37
3	423582.72	2223623.03
4	423584.38	2223623.99
5	423585.85	2223625.22
6	423587.08	2223626.69
7	423588.04	2223628.35
8	423588.69	2223630.15
9	423589.03	2223632.04
10	423589.03	2223633.95
11	423588.88	2223634.81
12	423588.12	2223639.59
13	423608.29	2223642.47
14	423624.51	2223644.44
15	423652.88	2223647.01
16	423678.9	2223648.88
17	423679.09	2223648.91
18	423688.97	2223651.95
19	423696.98	2223651.67
20	423697.11	2223651.68
21	423697.28	2223651.71
22	423697.44	2223651.77
23	423697.59	2223651.85
24	423697.73	2223651.97
25	423697.84	2223652.1
26	423697.93	2223652.25
27	423697.98	2223652.41
28	423698.02	2223652.59
29	423698.02	2223652.76
30	423692.57	2223698.35
31	423681.17	2223771.23
32	423678.82	2223788.49
33	423710.3	2223793.19
34	423710.41	2223793.21
35	423710.57	2223793.27
36	423710.72	2223793.36
37	423710.86	2223793.47
38	423710.97	2223793.6
39	423711.05	2223793.75
40	423711.11	2223793.92
41	423711.14	2223794.09
42	423711.14	2223794.26
43	423711.11	2223794.43
44	423711.05	2223794.6
45	423710.97	2223794.75
46	423710.86	2223794.88
47	423710.72	2223794.99
48	423710.57	2223795.08
49	423710.41	2223795.14
50	423710.24	2223795.17
51	423710.06	2223795.17
52	423677.55	2223790.33
53	423677.44	2223790.3
54	423677.27	2223790.24
55	423677.12	2223790.16

1	2	3
56	423676.99	2223790.04
57	423676.88	2223789.91
58	423676.79	2223789.76
59	423676.73	2223789.6
60	423676.7	2223789.42
61	423676.7	2223789.25
62	423679.19	2223770.95
63	423690.58	2223698.1
64	423695.89	2223653.71
65	423688.88	2223653.96
66	423688.75	2223653.95
67	423688.58	2223653.92
68	423678.64	2223650.87
69	423652.73	2223649.01
70	423624.31	2223646.43
71	423608.03	2223644.46
72	423588.27	2223641.62
73	423587.72	2223641.95
74	423587.28	2223644.58
75	423587.05	2223645.61
76	423586.4	2223647.41
77	423585.44	2223649.07
78	423584.21	2223650.54
79	423582.74	2223651.77
80	423581.08	2223652.73
81	423579.28	2223653.39
82	423577.39	2223653.72
83	423575.47	2223653.72
84	423574.62	2223653.57
85	423569.62	2223652.77
86	423568.59	2223652.55
87	423566.79	2223651.89
88	423565.13	2223650.93
89	423563.66	2223649.7
90	423562.43	2223648.23
91	423561.47	2223646.57
92	423560.81	2223644.77
93	423560.48	2223642.88
94	423560.48	2223640.96
95	423560.63	2223640.11
96	423562.23	2223630.34
97	423562.45	2223629.31
98	423563.11	2223627.51
99	423564.07	2223625.85
100	423565.3	2223624.38
101	423566.77	2223623.15
102	423568.43	2223622.19
103	423570.23	2223621.53
104	423572.12	2223621.2
105	423574.03	2223621.2
106	423574.89	2223621.35
1	423579.89	2223622.15