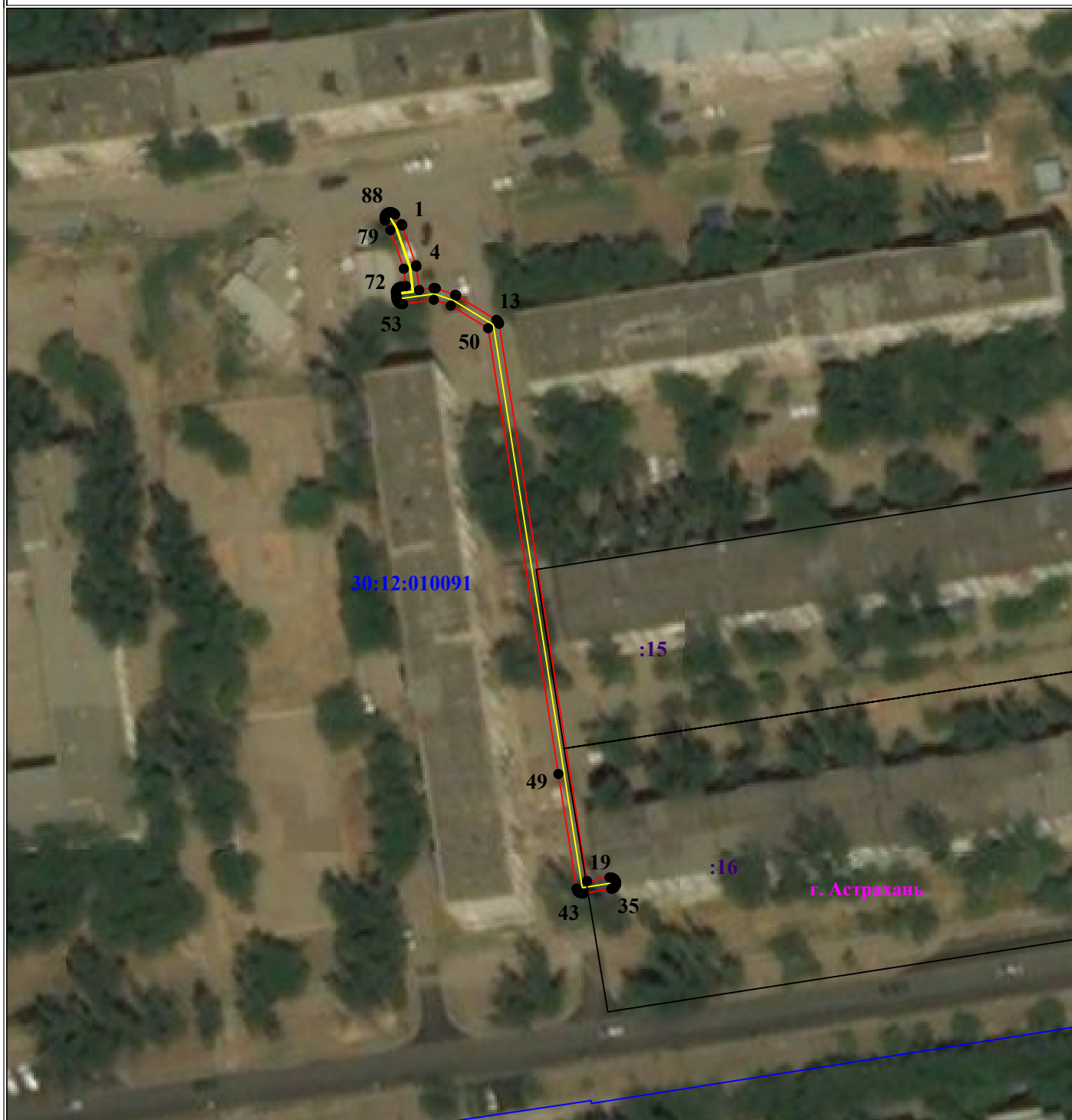


Схема расположения границ публичного сервитута  
для размещения объекта

ЛЭП 0,4 кВ ТП 832 ф.102 ПС Трикотажная  
(наименование объекта землеустройства)

План границ объекта землеустройства



Используемые условные знаки и обозначения:

Масштаб 1:1000

- 1 - обозначение характерной точки границы устанавливаемой зоны публичного сервитута
- границы земельных участков, попадающих в зону публичного сервитута
- граница кадастрового квартала
- 30:12:000000 - номер кадастрового квартала
- :113 - кадастровый номер ЗУ
- граница устанавливаемой зоны публичного сервитута
- граница населенного пункта
- ось линии
- г. Астрахань - наименование субъекта, МО, населенного пункта

# ОПИСАНИЕ МЕСТОПОЛОЖЕНИЯ ГРАНИЦ

## ЛЭП 0,4 кВ ТП 832 ф.102 ПС Трикотажная

Каталог координат		
Площадь зоны публичного сервитута 275 кв.м		
Обозначение характерных точек границ	Координаты, м	
	X	Y
1	2	3
1	421923.17	2225314.24
2	421923.03	2225314.32
3	421922.93	2225314.35
4	421916.06	2225316.75
5	421915.84	2225316.8
6	421911.77	2225317.28
7	421912.12	2225319.76
8	421912.12	2225319.98
9	421912.09	2225320.15
10	421910.96	2225323.49
11	421910.92	2225323.59
12	421910.86	2225323.68
13	421906.66	2225330.59
14	421906.52	2225330.78
15	421906.38	2225330.89
16	421906.23	2225330.98
17	421906.07	2225331.04
18	421905.97	2225331.05
19	421809.82	2225346.24
20	421810.44	2225350.1
21	421810.45	2225350.34
22	421810.42	2225350.51
23	421810.36	2225350.68
24	421810.27	2225350.83
25	421810.16	2225350.96
26	421810.03	2225351.07
27	421809.88	2225351.16
28	421809.71	2225351.22
29	421809.54	2225351.25
30	421809.37	2225351.25
31	421809.19	2225351.22
32	421809.03	2225351.16
33	421808.88	2225351.07
34	421808.75	2225350.96
35	421808.63	2225350.83
36	421808.55	2225350.68
37	421808.49	2225350.51
38	421808.47	2225350.41
39	421807.68	2225345.57
40	421807.68	2225345.32
41	421807.71	2225345.15
42	421807.77	2225344.99
43	421807.85	2225344.84
44	421807.96	2225344.7
45	421808.1	2225344.59
46	421808.25	2225344.51
47	421808.41	2225344.45
48	421808.52	2225344.43
49	421828.3	2225341.3
50	421905.2	2225329.16
51	421909.1	2225322.74
52	421910.1	2225319.8
53	421909.37	2225314.51
54	421909.36	2225314.29
55	421909.39	2225314.12

1	2	3
56	421909.45	2225313.95
57	421909.54	2225313.8
58	421909.65	2225313.67
59	421909.79	2225313.56
60	421909.94	2225313.47
61	421910.1	2225313.41
62	421910.27	2225313.38
63	421910.45	2225313.38
64	421910.62	2225313.41
65	421910.76	2225313.36
66	421910.92	2225313.3
67	421911.1	2225313.27
68	421911.47	2225313.25
69	421911.64	2225313.28
70	421911.8	2225313.34
71	421911.95	2225313.43
72	421912.09	2225313.54
73	421912.2	2225313.67
74	421912.29	2225313.82
75	421912.35	2225313.99
76	421912.37	2225314.13
77	421912.47	2225314.98
78	421915.46	2225314.63
79	421922.12	2225312.31
80	421923.77	2225311.42
81	421923.98	2225311.34
82	421924.15	2225311.31
83	421924.33	2225311.31
84	421924.5	2225311.34
85	421924.66	2225311.4
86	421924.81	2225311.49
87	421924.95	2225311.6
88	421925.06	2225311.73
89	421925.14	2225311.88
90	421925.2	2225312.05
91	421925.23	2225312.22
92	421925.23	2225312.39
93	421925.2	2225312.56
94	421925.14	2225312.73
95	421925.06	2225312.88
96	421924.95	2225313.01
97	421924.81	2225313.13
1	421923.17	2225314.24