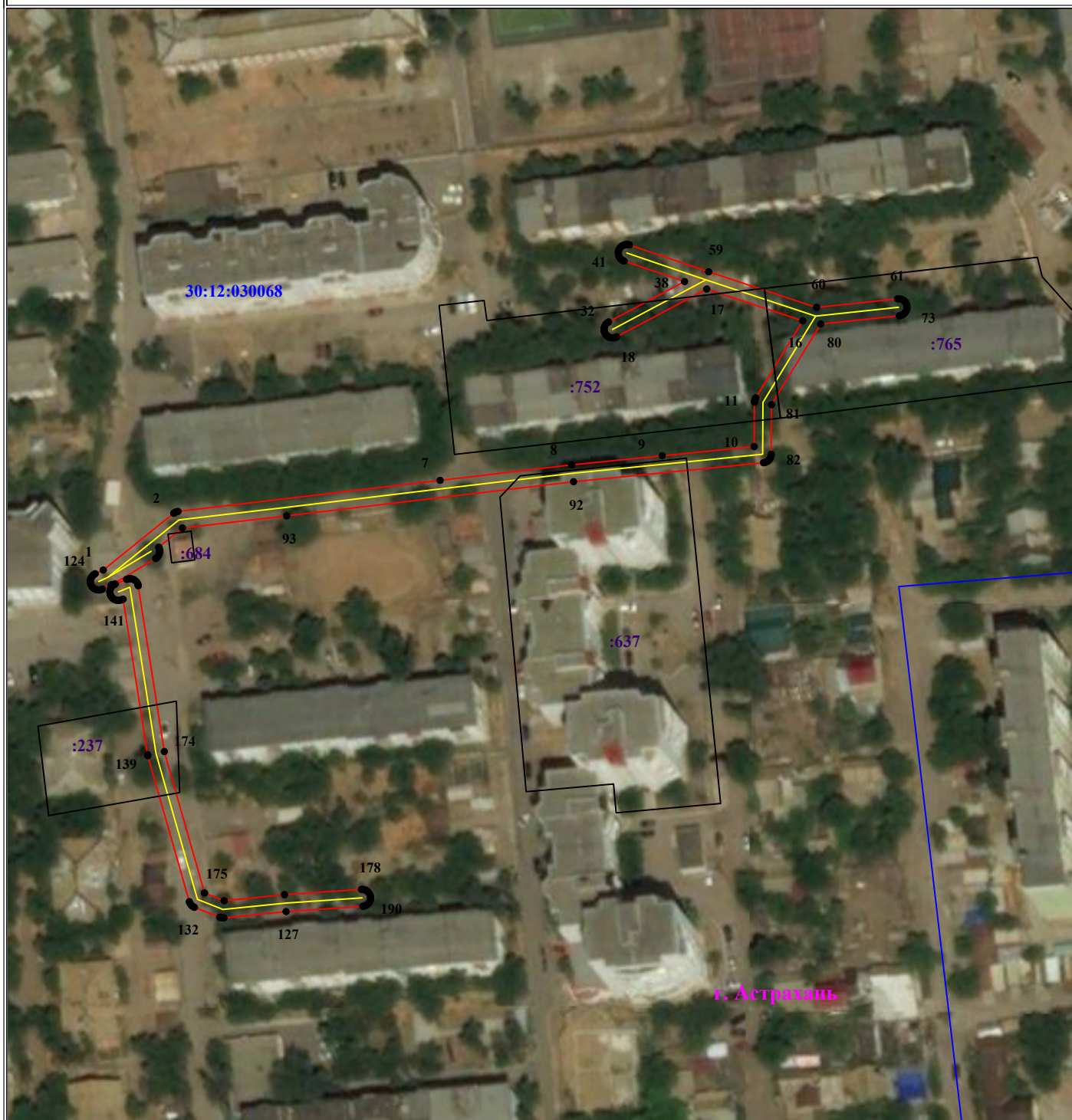


Схема расположения границ публичного сервитута для размещения объекта

ЛЭП-0,4 кВ ТП 381 ф.627 ПС Царевская
(наименование объекта землеустройства)

План границ объекта землеустройства



Используемые условные знаки и обозначения:

Масштаб 1:1500

- 1 - обозначение характерной точки границы устанавливаемой зоны публичного сервитута
- - границы земельных участков, попадающих в зону публичного сервитута
- - граница кадастрового квартала

30:12:000000 - номер кадастрового квартала

- - граница устанавливаемой зоны публичного сервитута
- - ось линии

:113 - кадастровый номер ЗУ

— - граница населенного пункта

г. Астрахань - наименование субъекта, МО, населенного пункта

ОПИСАНИЕ МЕСТОПОЛОЖЕНИЯ ГРАНИЦ

ЛЭП-0,4 кВ ТП 381 ф.627 ПС Царевская

Каталог координат		
Площадь зоны публичного сервитута 2 005 кв.м		
Обозначение характерных точек границ	Координаты, м	
	X	Y
1	2	3
1	418713	2221136.18
2	418727.7	2221154.4
3	418727.79	2221154.52
4	418727.98	2221154.85
5	418728.11	2221155.22
6	418728.17	2221155.53
7	418736.21	2221223.34
8	418740.23	2221257.36
9	418742.58	2221280.81
10	418744.96	2221304.6
11	418756.42	2221304.67
12	418756.6	2221304.68
13	418756.98	2221304.74
14	418757.34	2221304.88
15	418757.55	2221305
16	418777.5	2221317.18
17	418785.72	2221292.32
18	418773.33	2221268.98
19	418773.27	2221268.88
20	418773.14	2221268.52
21	418773.08	2221268.14
22	418773.08	2221267.76
23	418773.14	2221267.38
24	418773.27	2221267.02
25	418773.47	2221266.69
26	418773.71	2221266.39
27	418774.01	2221266.15
28	418774.34	2221265.96
29	418774.7	2221265.82
30	418775.08	2221265.76
31	418775.46	2221265.76
32	418775.84	2221265.82
33	418776.2	2221265.96
34	418776.53	2221266.15
35	418776.82	2221266.39
36	418777.07	2221266.69
37	418777.21	2221266.92
38	418787.66	2221286.59
39	418792.97	2221270.93
40	418793.06	2221270.71
41	418793.25	2221270.37
42	418793.5	2221270.08
43	418793.79	2221269.83
44	418794.12	2221269.64
45	418794.48	2221269.51
46	418794.86	2221269.45
47	418795.25	2221269.45
48	418795.62	2221269.51
49	418795.98	2221269.64
50	418796.32	2221269.83
51	418796.61	2221270.08
52	418796.86	2221270.37
53	418797.05	2221270.71
54	418797.18	2221271.07
55	418797.25	2221271.45
56	418797.25	2221271.83
57	418797.18	2221272.21
58	418797.13	2221272.34
59	418790.19	2221292.82
60	418780.96	2221320.74
61	418783.19	2221341.72
62	418783.2	2221342.15
63	418783.13	2221342.53
64	418783	2221342.89
65	418782.81	2221343.22
66	418782.56	2221343.51
67	418782.27	2221343.76
68	418781.94	2221343.95
69	418781.58	2221344.08
70	418781.2	2221344.15
71	418780.81	2221344.15
72	418780.44	2221344.08
73	418780.08	2221343.95
74	418779.74	2221343.76
75	418779.45	2221343.51
76	418779.2	2221343.22
77	418779.01	2221342.89
78	418778.88	2221342.53
79	418778.82	2221342.19
80	418776.65	2221321.81
81	418755.79	2221309.07
82	418742.95	2221308.99
83	418742.78	2221308.98
84	418742.4	2221308.92
85	418742.04	2221308.79
86	418741.71	2221308.59
87	418741.41	2221308.35
88	418741.17	2221308.05
89	418740.97	2221307.72
90	418740.84	2221307.36

1	2	3
91	418740.78	2221307.01
92	418735.86	2221257.86
93	418727.03	2221183.63
94	418723.87	2221156.67
95	418718.92	2221150.53
96	418718.8	2221150.6
97	418718.44	2221150.73
98	418718.06	2221150.8
99	418717.68	2221150.8
100	418717.3	2221150.73
101	418716.94	2221150.6
102	418716.61	2221150.41
103	418716.32	2221150.16
104	418716.07	2221149.87
105	418715.99	2221149.73
106	418709.23	2221138.48
107	418709.12	2221138.27
108	418708.05	2221135.95
109	418707.92	2221135.59
110	418707.85	2221135.22
111	418707.85	2221134.83
112	418707.92	2221134.46
113	418708.05	2221134.1
114	418708.24	2221133.76
115	418708.49	2221133.47
116	418708.78	2221133.22
117	418709.12	2221133.03
118	418709.48	2221132.9
119	418709.85	2221132.83
120	418710.24	2221132.83
121	418710.61	2221132.9
122	418710.97	2221133.03
123	418711.31	2221133.22
124	418711.6	2221133.47
125	418711.85	2221133.76
126	418712.04	2221134.1
1	418713	2221136.18
127	418624.62	2221183.49
128	418622.99	2221167.38
129	418622.99	2221166.97
130	418623.05	2221166.59
131	418623.14	2221166.35
132	418625.73	2221159.76
133	418625.79	2221159.64
134	418625.98	2221159.31
135	418626.22	2221159.02
136	418626.52	2221158.77
137	418626.85	2221158.58
138	418627.18	2221158.46
139	418664.95	2221147.72
140	418665.22	2221147.67
141	418705.47	2221141.33
142	418705.31	2221140.92
143	418705.22	2221140.66
144	418705.15	2221140.28
145	418705.15	2221139.9
146	418705.22	2221139.52
147	418705.35	2221139.16
148	418705.54	2221138.83
149	418705.79	2221138.54
150	418706.08	2221138.29
151	418706.41	2221138.1
152	418706.77	2221137.97
153	418707.15	2221137.9
154	418707.54	2221137.9
155	418707.91	2221137.97
156	418708.27	2221138.1
157	418708.61	2221138.29
158	418708.9	2221138.54
159	418709.15	2221138.83
160	418709.34	2221139.16
161	418709.37	2221139.26
162	418710.6	2221142.24
163	418710.69	2221142.5
164	418710.76	2221142.88
165	418710.76	2221143.26
166	418710.69	2221143.64
167	418710.56	2221144
168	418710.37	2221144.33
169	418710.12	2221144.63
170	418709.83	2221144.87
171	418709.49	2221145.07
172	418709.13	2221145.2
173	418708.91	2221145.24
174	418666.03	2221151.99
175	418629.43	2221162.39
176	418627.42	2221167.47
177	418629	2221183.08
178	418630.37	2221203

1	2	3
178	418630.37	2221203
179	418630.37	2221203.35
180	418630.3	2221203.72
181	418630.17	2221204.08
182	418629.98	2221204.42
183	418629.73	2221204.71
184	418629.44	2221204.96
185	418629.11	2221205.15
186	418628.75	2221205.28
187	418628.37	2221205.35
188	418627.99	2221205.35
189	418627.61	2221205.28
190	418627.25	2221205.15
191	418626.92	2221204.96
192	418626.62	2221204.71
193	418626.38	2221204.42
194	418626.19	2221204.08
195	418626.05	2221203.72
196	418625.99	2221203.35
127	418624.62	2221183.49