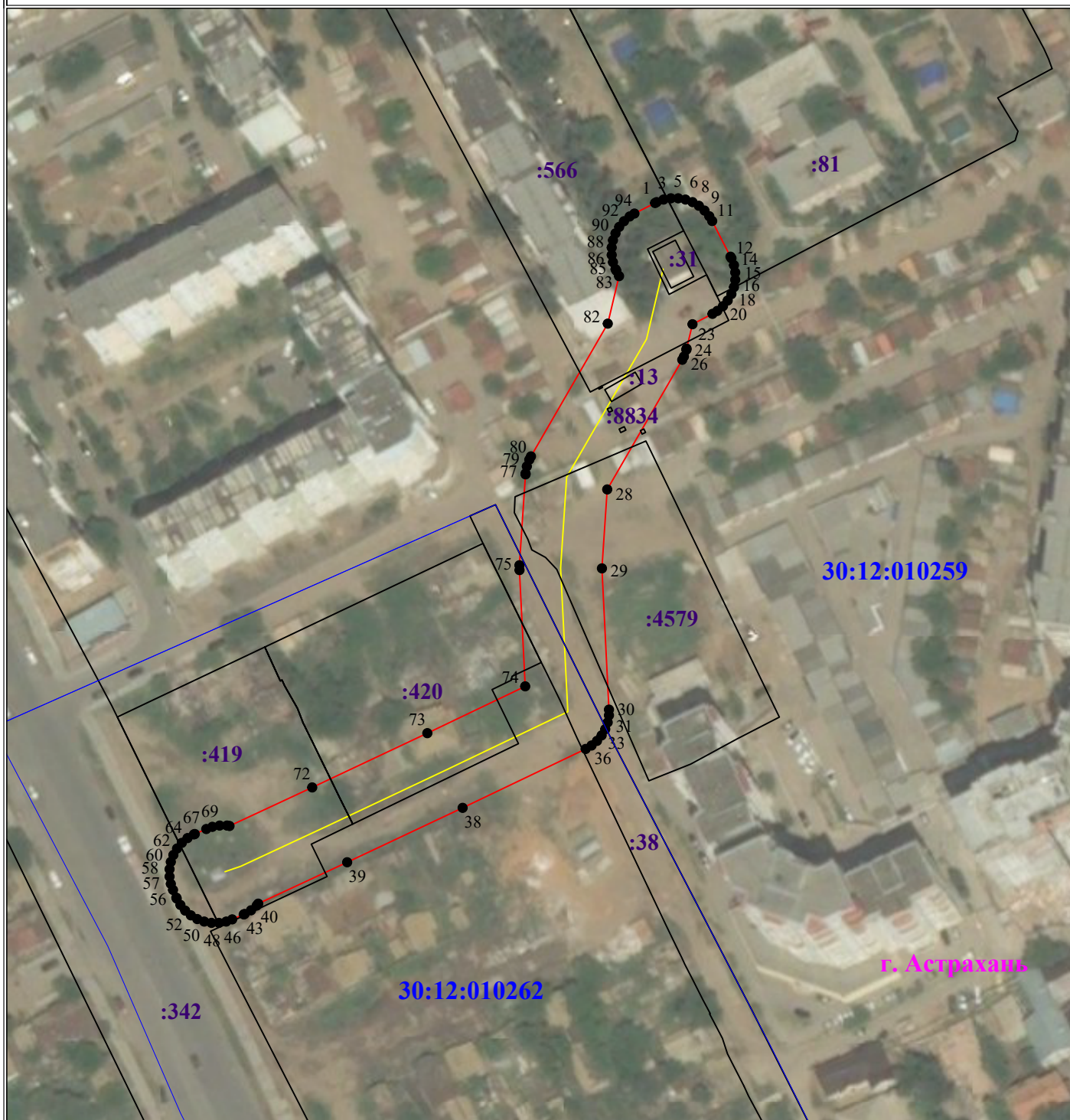


Схема расположения границ публичного сервитута для размещения объекта

ЛЭП-6кВ ТП 793 - КТП 234 ф. 624 ПС Городская
(наименование объекта землеустройства)

План границ объекта землеустройства



Используемые условные знаки и обозначения:

Масштаб 1:1500

- 1 - обозначение характерной точки границы устанавливаемой зоны публичного сервитута
- - границы земельных участков, попадающих в зону публичного сервитута
- - граница кадастрового квартала

30:12:000000 - номер кадастрового квартала

- - граница устанавливаемой зоны публичного сервитута
- - ось линии

:113 - кадастровый номер ЗУ

— - граница населенного пункта

г. Астрахань - наименование субъекта, МО, населенного пункта

ОПИСАНИЕ МЕСТОПОЛОЖЕНИЯ ГРАНИЦ

ЛЭП-6кВ ТП 793 - КТП 234 ф. 624 ПС Городская

Каталог координат		
Площадь зоны публичного сервитута 5 515 кв.м		
Обозначение характерных точек границ	Координаты, м	
	X	Y
1	2	3
1	420152.49	2223987
2	420152.72	2223987.4
3	420153.38	2223989.2
4	420153.71	2223991.09
5	420153.71	2223993.01
6	420153.38	2223994.89
7	420152.72	2223996.7
8	420151.77	2223998.36
9	420150.53	2223999.82
10	420149.06	2224001.06
11	420147.82	2224001.81
12	420138.58	2224006.56
13	420138.19	2224006.79
14	420136.38	2224007.45
15	420134.5	2224007.78
16	420132.58	2224007.78
17	420130.69	2224007.45
18	420128.89	2224006.79
19	420127.23	2224005.83
20	420125.76	2224004.6
21	420124.53	2224003.13
22	420123.77	2224001.88
23	420121.08	2223996.7
24	420114.76	2223995.17
25	420114.46	2223995.12
26	420112.71	2223994.48
27	420111.87	2223994.05
28	420078.27	2223974.6
29	420057.81	2223973.23
30	420021.21	2223975.05
31	420019.74	2223975.05
32	420017.9	2223974.72
33	420016.15	2223974.09
34	420014.54	2223973.15
35	420013.11	2223971.95
36	420011.91	2223970.53
37	420011.02	2223969.01
38	419995.76	2223937.12
39	419981.66	2223907.19
40	419970.93	2223884.14
41	419970.44	2223883.74
42	419969.21	2223882.27
43	419968.25	2223880.61
44	419968.15	2223880.38
45	419966.86	2223877.39
46	419966.29	2223875.83
47	419965.95	2223873.94
48	419965.95	2223872.02
49	419966.29	2223870.14
50	419966.94	2223868.33
51	419967.9	2223866.67
52	419969.13	2223865.2
53	419970.6	2223863.97
54	419972.26	2223863.01
55	419972.49	2223862.91

1	2	3
56	419974.49	2223862.05
57	419976.06	2223861.48
58	419977.95	2223861.15
59	419979.86	2223861.15
60	419981.75	2223861.48
61	419983.55	2223862.14
62	419985.22	2223863.1
63	419986.68	2223864.33
64	419987.92	2223865.8
65	419988.88	2223867.46
66	419988.98	2223867.69
67	419990.27	2223870.67
68	419990.84	2223872.24
69	419991.17	2223874.13
70	419991.17	2223876.04
71	419991.06	2223876.69
72	420001.05	2223898.13
73	420015.11	2223927.97
74	420027.25	2223953.34
75	420057.37	2223951.86
76	420058.62	2223951.84
77	420082.18	2223953.43
78	420082.4	2223953.43
79	420084.24	2223953.76
80	420085.99	2223954.4
81	420086.83	2223954.83
82	420121.23	2223974.74
83	420133.54	2223977.67
84	420134.95	2223976.97
85	420135.34	2223976.75
86	420137.15	2223976.09
87	420139.03	2223975.76
88	420140.95	2223975.76
89	420142.84	2223976.09
90	420144.64	2223976.75
91	420146.3	2223977.7
92	420147.77	2223978.94
93	420149	2223980.41
94	420149.76	2223981.65
1	420152.49	2223987