

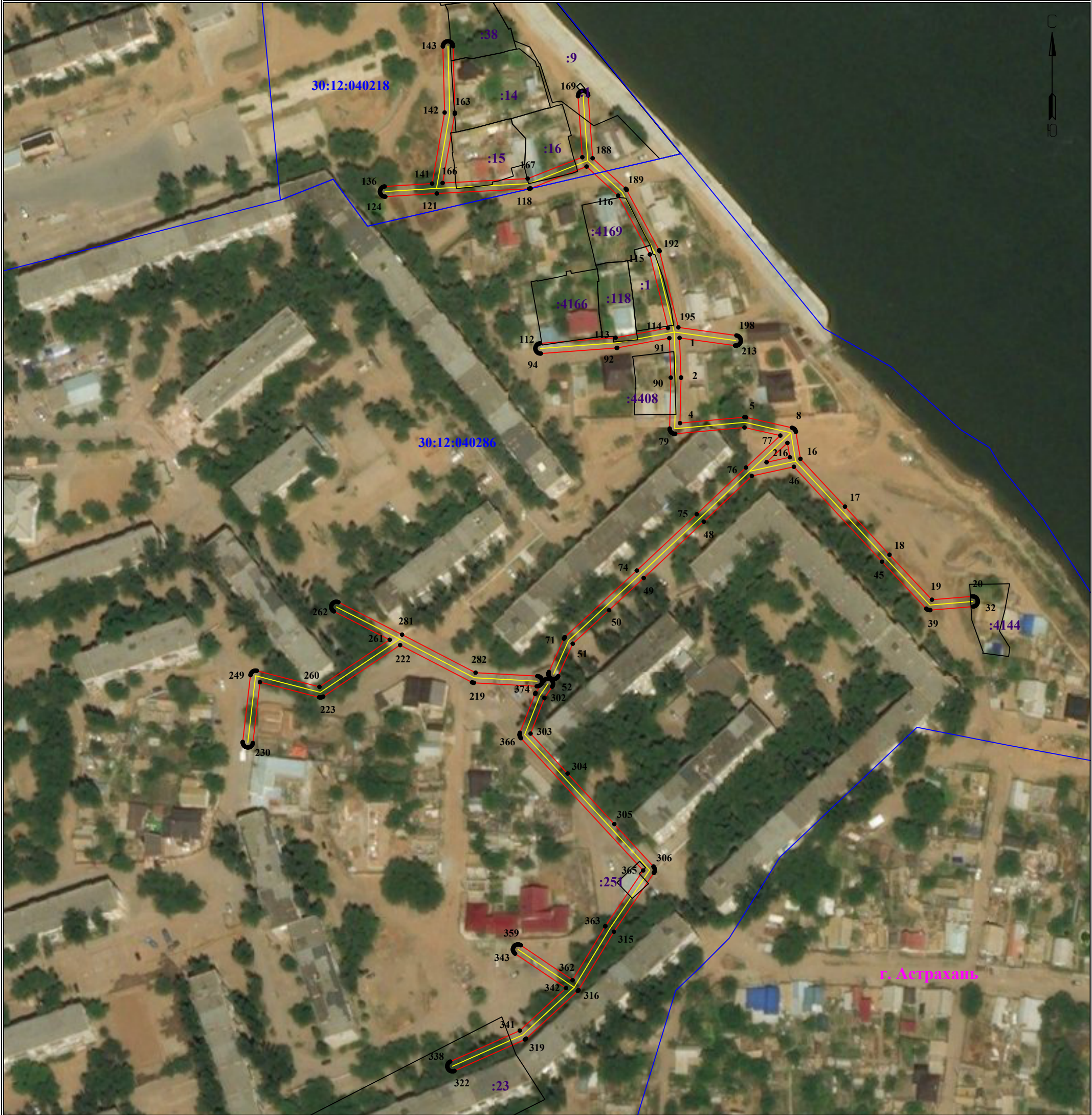
Схема расположения границ публичного сервитута

для размещения объекта

ЛЭП-0,4 кВ ТП 514 Ф.416 ПС Лесная-Новая

(наименование объекта землеустройства)

План границ объекта землеустройства



Используемые условные знаки и обозначения:

Масштаб 1:1500

Лист 1 из 2

• 1 - обозначение характерной точки границы устанавливаемой зоны публичного сервитута

— - границы земельных участков, попадающих в зону публичного сервитута

— - граница кадастрового квартала

30:12:000000 - номер кадастрового квартала

— - граница устанавливаемой зоны публичного сервитута

— - ось линии

:113 - кадастровый номер ЗУ

— - граница населенного пункта

г. Астрахань - наименование субъекта, МО, населенного пункта

ОПИСАНИЕ МЕСТОПОЛОЖЕНИЯ ГРАНИЦ

ЛЭП-0,4 кВ ТП 514 Ф.416 ПС Лесная-Новая

Каталог координат		
Площадь зоны публичного сервитута 5 159 кв.м		
Обозначение характерных точек границ	Координаты, м	
	Х	У
1	2	3
1	428573.87	2218761.7
2	428556.82	2218762.33
3	428556.68	2218762.32
4	428537.13	2218761.87
5	428539.67	2218789.64
6	428539.67	2218790.03
7	428539.62	2218790.32
8	428535.12	2218810.15
9	428534.97	2218810.6
10	428534.78	2218810.93
11	428534.54	2218811.22
12	428534.24	2218811.47
13	428533.91	2218811.66
14	428533.55	2218811.79
15	428533.34	2218811.83
16	428521.73	2218813.79
17	428501.11	2218832.98
18	428480.38	2218852.17
19	428460.99	2218870.44
20	428462.44	2218887.84
21	428462.44	2218888.22
22	428462.37	2218888.6
23	428462.24	2218888.96
24	428462.05	2218889.29
25	428461.8	2218889.58
26	428461.51	2218889.83
27	428461.18	2218890.02
28	428460.81	2218890.15
29	428460.44	2218890.22
30	428460.05	2218890.22
31	428459.68	2218890.15
32	428459.32	2218890.02
33	428458.98	2218889.83
34	428458.69	2218889.58
35	428458.44	2218889.29
36	428458.25	2218888.96
37	428458.12	2218888.6
38	428458.05	2218888.22
39	428456.51	2218869.75
40	428456.51	2218869.38
41	428456.58	2218869
42	428456.71	2218868.64
43	428456.9	2218868.31
44	428457.15	2218868.01
45	428477.37	2218848.96
46	428518.3	2218810.97
47	428514.35	2218792.86
48	428494.65	2218772.12
49	428470.36	2218746.25
50	428456.5	2218731.32
51	428442.02	2218715.66
52	428428.06	2218709.4
53	428427.69	2218709.2
54	428427.4	2218708.95
55	428427.15	2218708.66
56	428426.96	2218708.32
57	428426.83	2218707.96
58	428426.76	2218707.58
59	428426.76	2218707.2
60	428426.83	2218706.82
61	428426.96	2218706.46
62	428427.15	2218706.13
63	428427.4	2218705.84
64	428427.69	2218705.59
65	428428.03	2218705.4
66	428428.39	2218705.27
67	428428.76	2218705.2
68	428429.15	2218705.2
69	428429.52	2218705.27
70	428429.85	2218705.39
71	428444.23	2218711.83
72	428444.6	2218712.03
73	428444.89	2218712.28
74	428473.57	2218743.25
75	428497.85	2218769.09
76	428517.96	2218790.28
77	428531.76	2218805.12
78	428535.25	2218789.69
79	428532.53	2218759.81
80	428532.52	2218759.42
81	428532.59	2218759.04
82	428532.72	2218758.68
83	428532.91	2218758.35
84	428533.16	2218758.05
85	428533.45	2218757.81
86	428533.79	2218757.61
87	428534.15	2218757.48
88	428534.52	2218757.42
89	428534.77	2218757.42
90	428556.72	2218757.93

1	2	3
91	428573.77	2218757.3
92	428569.56	2218734.82
93	428569.53	2218734.61
94	428567.12	2218701.91
95	428567.13	2218701.56
96	428567.19	2218701.18
97	428567.32	2218700.82
98	428567.52	2218700.49
99	428567.76	2218700.19
100	428568.06	2218699.95
101	428568.39	2218699.75
102	428568.75	2218699.62
103	428569.13	2218699.56
104	428569.51	2218699.56
105	428569.89	2218699.62
106	428570.25	2218699.75
107	428570.58	2218699.95
108	428570.87	2218700.19
109	428571.12	2218700.49
110	428571.31	2218700.82
111	428571.44	2218701.18
112	428571.51	2218701.56
113	428573.91	2218734.13
114	428578.14	2218756.71
115	428609.85	2218748.9
116	428635.19	2218735.22
117	428647.74	2218721.62
118	428638.31	2218697.5
119	428638.23	2218697.27
120	428638.16	2218696.89
121	428636.11	2218697.07
122	428634.75	2218634.9
123	428634.76	2218634.58
124	428634.82	2218634.2
125	428634.96	2218633.84
126	428635.15	2218633.51
127	428635.39	2218633.21
128	428635.69	2218632.97
129	428636.02	2218632.77
130	428636.38	2218632.64
131	428636.76	2218632.58
132	428637.14	2218632.58
133	428637.52	2218632.64
134	428637.88	2218632.77
135	428638.21	2218632.97
136	428638.51	2218633.21
137	428638.75	2218633.51
138	428638.94	2218633.84
139	428639.07	2218634.2
140	428639.14	2218634.58
141	428640.4	2218655.08
142	428671.02	2218660.45
143	428699.5	2218659.7
144	428699.75	2218659.71
145	428700.13	2218659.77
146	428700.49	2218659.9
147	428700.82	2218660.1
148	428701.12	2218660.34
149	428701.36	2218660.64
150	428701.56	2218660.97
151	428701.69	2218661.33
152	428701.75	2218661.71
153	428701.75	2218662.09
154	428701.69	2218662.47
155	428701.56	2218662.83
156	428701.36	2218663.16
157	428701.12	2218663.45
158	428700.82	2218663.7
159	428700.49	2218663.89
160	428700.13	2218664.02
161	428699.75	2218664.09
162	428699.62	2218664.09
163	428670.92	2218664.86
164	428670.67	2218664.85
165	428670.48	2218664.82
166	428640.65	2218659.59
167	428642.53	2218696.23
168	428651.75	2218719.79
169	428678.04	2218717.93
170	428678.39	2218717.94
171	428678.77	2218718
172	428679.13	2218718.14
173	428679.46	2218718.33
174	428679.75	2218718.57
175	428680	2218718.87
176	428680.19	2218719.2
177	428680.32	2218719.56
178	428680.39	2218719.94
179	428680.39	2218720.32
180	428680.32	2218720.7

1	2	3
181	428680.19	2218721.06
182	428680	2218721.39
183	428679.75	2218721.69
184	428679.46	2218721.93
185	428679.13	2218722.12
186	428678.77	2218722.25
187	428678.39	2218722.32
188	428651.31	2218724.23
189	428638.17	2218738.48
190	428637.82	2218738.79
191	428637.6	2218738.92
192	428611.69	2218752.9
193	428611.58	2218752.96
194	428611.22	2218753.09
195	428578.38	2218761.18
196	428574.9	2218786.21
197	428574.84	2218786.48
198	428574.71	2218786.84
199	428574.52	2218787.17
200	428574.27	2218787.46
201	428573.98	2218787.71
202	428573.65	2218787.9
203	428573.29	2218788.03
204	428572.91	2218788.1
205	428572.53	2218788.1
206	428572.15	2218788.03
207	428571.79	2218787.9
208	428571.46	2218787.71
209	428571.16	2218787.46
210	428570.92	2218787.17
211	428570.72	2218786.84
212	428570.59	2218786.48
213	428570.53	2218786.1
214	428570.53	2218785.72
215	428570.55	2218785.61
1	428573.87	2218761.7
216	428522.42	2218809.21
217	428520.23	2218799.18
218	428528.59	2218808.17
216	428522.42	2218809.21
219	428425.17	2218673.07
220	428425.24	2218672.63
221	428425.37	2218672.27
222	428441.44	2218641.27
223	428419.24	2218608.13
224	428419.07	2218607.84
225	428418.94	2218607.48
226	428418.87	2218607.1
227	428418.87	2218606.72
228	428418.94	2218606.36
229	428425.48	2218580.87
230	428399.25	2218577.82
231	428398.94	2218577.76
232	428398.58	2218577.63
233	428398.24	2218577.44
234	428397.95	2218577.19
235	428397.7	2218576.9
236	428397.51	2218576.57
237	428397.38	2218576.2
238	428397.32	2218575.83
239	428397.32	2218575.44
240	428397.38	2218575.07
241	428397.51	2218574.71
242	428397.7	2218574.37
243	428397.95	2218574.08
244	428398.24	2218573.83
245	428398.58	2218573.64
246	428398.94	2218573.51
247	428399.32	2218573.44
248	428399.7	2218573.44
249	428428.49	2218576.79
250	428428.81	2218576.85
251	428429.17	2218576.98
252	428429.5	2218577.17
253	428429.79	2218577.42
254	428430.04	2218577.71
255	428430.23	2218578.04
256	428430.36	2218578.4
257	428430.43	2218578.78
258	428430.43	2218579.16
259	428430.37	2218579.52
260	428423.44	2218606.5
261	428443.73	2218636.78
262	428455.97	2218612.76
263	428456.13	2218612.49
264	428456.37	2218612.2
265	428456.67	2218611.95
266	428457	2218611.76
267	428457.36	2218611.63
268	428457.74	2218611.57
269	428458.12	2218611.57
270	428458.5	2218611.63

1	2	3
271	428458.86	2218611.76
272	428459.19	2218611.95
273	428459.48	2218612.2
274	428459.73	2218612.49
275	428459.92	2218612.83
276	428460.05	2218613.19
277	428460.12	2218613.56
278	428460.12	2218613.95
279	428460.05	2218614.33
280	428459.92	2218614.69
281	428445.95	2218642.12
282	428429.54	2218673.79
283	428428.07	2218700.4
284	428428	2218700.84
285	428427.87	2218701.2
286	428427.68	2218701.54
287	428427.43	2218701.83
288	428427.14	2218702.08
289	428426.8	2218702.27
290	428426.44	2218702.4
291	428426.07	2218702.47
292	428425.68	2218702.47
293	428425.31	2218702.4
294	428424.95	2218702.27
295	428424.61	2218702.08
296	428424.32	2218701.83
297	428424.07	2218701.54
298	428423.88	2218701.2
299	428423.75	2218700.84
300	428423.68	2218700.47
301	428423.68	2218700.15
219	428425.17	2218673.07
302	428418.56	2218703.43
303	428403.3	2218697.48
304	428386.05	2218713.46
305	428364.28	2218733.58
306	428345.97	2218750.44
307	428345.74	2218750.63
308	428345.41	2218750.82
309	428345.05	2218750.95
310	428344.67	2218751.02
311	428344.29	2218751.02
312	428343.91	2218750.95
313	428343.55	2218750.82
314	428343.24	2218750.64
315	428317.84	2218733.38
316	428292.73	2218718.16
317	428292.61	2218718.08
318	428292.32	2218717.84
319	428271.78	2218695.57
320	428271.59	2218695.34
321	428271.4	2218695.01
322	428257.88	2218664.68
323	428257.76	2218664.36
324	428257.7	2218663.98
325	428257.7	2218663.59
326	428257.76	2218663.22
327	428257.9	2218662.86
328	428258.09	2218662.52
329	428258.33	2218662.23
330	428258.63	2218661.98
331	428258.96	2218661.79
332	428259.32	2218661.66
333	428259.7	2218661.59
334	428260.08	2218661.59
335	428260.46	2218661.66
336	428260.82	2218661.79
337	428261.15	2218661.98
338	428261.44	2218662.23
339	428261.69	2218662.52
340	428261.88	2218662.86
341	428275.25	2218692.85
342	428293.61	2218712.75
343	428308.41	2218690.83
344	428308.68	2218690.5
345	428308.97	2218690.25
346	428309.3	2218690.06
347	428309.66	2218689.93
348	428310.04	2218689.86
349	428310.42	2218689.86
350	428310.8	2218689.93
351	428311.16	2218690.06
352	428311.49	2218690.25
353	428311.79	2218690.5
354	428312.03	2218690.79
355	428312.22	2218691.13
356	428312.36	2218691.49
357	428312.42	2218691.86
358	428312.42	2218692.25
359	428312.36	2218692.63
360	428312.22	2218692.99