

КАРТА-ПЛАН ТЕРРИТОРИИ

Пояснительная записка

1. Сведения о территории выполнения комплексных кадастровых работ:

Карта-план подготовлен в отношении земельных участков и объектов недвижимости, расположенных на территории кадастрового квартала 30:12:032005

(наименование субъекта Российской Федерации, муниципального образования, населенного пункта, уникальные учетные номера кадастровых кварталов, иные сведения, позволяющие определить местоположение территории, на которой выполняются комплексные кадастровые работы, например, наименование садоводческого или огороднического некоммерческого товарищества, гаражного кооператива, элемента планировочной структуры)

2. Основания выполнения комплексных кадастровых работ:

Наименование, дата и номер документа, на основании которого выполняются комплексные кадастровые работы:

Соглашение № 321-20-2025-002 от 30 января 2025 г.

3. Дата подготовки карты-плана территории: 30 июня 2025 г.

4. Сведения о заказчике(ах) комплексных кадастровых работ:

В отношении юридического лица, органа местного самоуправления муниципального района, муниципального округа или городского округа либо уполномоченного исполнительного органа государственной власти субъекта Российской Федерации:

полное или сокращенное (в случае, если имеется) наименование: Управление Федеральной службы государственной регистрации, кадастра и картографии по Астраханской области

основной государственный регистрационный номер: 1043000718200

идентификационный номер налогоплательщика: 3015067349

В отношении физического лица или представителя физических или юридических лиц:

фамилия, имя, отчество (последнее - при наличии): —

страховой номер индивидуального лицевого счета в системе обязательного пенсионного страхования Российской Федерации (СНИЛС): —

Наименование и реквизиты документа, подтверждающие полномочия представителя заказчика(ов) комплексных кадастровых работ:

—

Адрес электронной почты (для направления уведомления о результатах внесения сведений в Единый государственный реестр недвижимости):

—

5. Сведения об исполнителе комплексных кадастровых работ:

Полное или сокращенное (в случае, если имеется) наименование и адрес юридического лица, с которым заключен государственный или муниципальный контракт либо договор подряда на выполнение комплексных кадастровых работ:

Филиал ППК "Роскадастр" по Астраханской области, адрес: 414014, Астраханская обл, г Астрахань, Кировский р-н, ул Бабефа, д 8

Фамилия, имя, отчество кадастрового инженера (последнее - при наличии): *Танин Ильшат Зиннурович*

и основной государственный регистрационный номер кадастрового инженера индивидуального предпринимателя (ОГРНИП): *-*

Страховой номер индивидуального лицевого счета в системе обязательного пенсионного страхования Российской Федерации (СНИЛС) кадастрового инженера: *135-018-351-24*

Уникальный реестровый номер кадастрового инженера в реестре саморегулируемой организации кадастровых инженеров и дата внесения сведений о физическом лице в такой реестр: *A-2040, 25 ноября 2024 г.*

Полное или (в случае, если имеется) сокращенное наименование саморегулируемой организации кадастровых инженеров, членом которой является кадастровый инженер: *Ассоциация "Союз кадастровых инженеров"*

Контактный телефон: *22-00-12, +7(902)1107025*

Почтовый адрес и адрес электронной почты, по которым осуществляется связь с кадастровым инженером: *414014 г. Астрахань ул. Бабефа 8, i tanin@30.kadastr.ru*

6. Перечень документов, использованных при подготовке карты-плана территории:

№ п/п	Реквизиты документа				
	Вид	Дата	Номер	Наименование	Иные сведения
1	2	3	4	5	6
1	Кадастровый план территории, выдан: Филиал публично-правовой компании "Роскадастр" по Астраханской области	20 июня 2025 г.	КУВИ-001/2025-126742381	Кадастровый план территории	—
2	Документы градостроительного зонирования (Правила землепользования и застройки), выдан: Утверждены решением Городской думы муниципального образования "Город Астрахань" №69 от 16.07.2020	16 июля 2020 г.	б/н	Правила землепользования и застройки муниципального образования "Город Астрахань"	—
3	Картографические материалы, выдан: ФГУП "Госземкадастрсъемка" ВИСХАГИ	1 января 2020 г.	30-29-89-(065-в)	Ортофотоплан	Масштаб: 1:2000 Дата создания: 1 января 2020 г.

1	2	3	4	5	6
4	Картографические материалы, выдан: ФГУП "Госземкадастръёмка" ВИСХАГИ	1 января 2020 г.	30-29-89-(065-е)	Ортофотоплан	Масштаб: 1:2000 Дата создания: 1 января 2020 г.
5	Иной документ, содержащий описание объекта	1 ноября 2024 г.	170-34599/2024-В	Выписка о пунктах государственной геодезической сети, государственной нивелирной сети и государственной гравиметрической сети и геодезических сетей специального назначения на бумажном носителе в электронном виде	—

7. Пояснения к карте-плану территории:

Сведения об уточняемых земельных участках

Карта-план подготовлен на основании Соглашения № 321-20-2025-002 от 30.01.2025 г. с Федеральной службой государственной регистрации кадастра и картографии по Астраханской области в рамках комплексных кадастровых работ Федерального значения РФ.

Работы проводились в границах кадастрового квартала 30:12:032005 муниципального образования «Городской округ город Астрахань»

В карта-план включены сведения о 21 земельном участке и 6 объектах капитального строительства. Местоположение границ 6 земельных участков уточнено, исправлена ошибка в местоположении границ 15 земельных участков.

Также уточнено местоположение границ 6 зданий.

При выполнении комплексных кадастровых работ использовались Правила землепользования и застройки муниципального образования "Город Астрахань", утвержденные решением Городской Думы от 16.07.2020 № 69 с изменениями, внесенными решениями Городской Думы от 21.04.2022 № 25, от 22.09.2022 № 111, размещенные на официальном портале органов местного самоуправления города Астрахани <http://astrgorod.ru>, согласно которым, земельные участки расположены в территориальной зоне СХ-1 (Зона коллективных садов и огородов) реестровый номер 30:12-7.193). В указанной зоне установлена минимальная площадь – 400 м.кв, максимальная площадь - 800 кв.м.

В результате выполнения комплексных кадастровых работ площади земельных участков изменились незначительно, полученные результаты соответствуют требованиям Федеральных Законов от 13 июля 2015 г. № 218-ФЗ "О государственной регистрации недвижимости" и Закона о кадастровой деятельности от 24.07.2007 №221-ФЗ.

Доступ к земельным участкам обеспечивается посредством земель (земельных участков) общего пользования.

У уточняемых и исправляемых земельных участков оценка расхождения не превышает величину 10% от декларируемой площади (сведения о которой содержатся в ЕГРН).

Характерные точки определены исходя из местоположения объектов искусственного происхождения (забор) в соответствии с фактическим использованием земельного участка и сложившейся границы смежного земельного участка.

Следует отметить, что в отношении земельного участка с кадастровым номером 30:12:032018:288, требуется согласие правообладателя (собственника) на изменение площади в соответствии с п. 5 ст. 42.8 Федерального закона от 24.07.2007 N 221-ФЗ (ред. от 26.12.2024) "О кадастровой деятельности".

В качестве исходного картографического материала использован ортофотопланы 30-29-89-(065-в) и 30-29-89-(065-е), масштаба 1:2000, дата создания 01.01.2020 год, выполненные ФГУП "Госземкадастръёмка" ВИСХАГИ.

Сведения об уточняемых земельных участках, необходимые для исправления реестровых ошибок в сведениях о местоположении их границ

В ходе выполнения ККР выявлены ошибки в местоположении границ 15 исправляемых земельных участков с кадастровыми номерами 30:12:032005:43, 30:12:032005:8, 30:12:032005:169, 30:12:032005:44, 30:12:032005:166, 30:12:032005:49, 30:12:032005:162, 30:12:032005:3, 30:12:032005:163, 30:12:032005:170, 30:12:032005:32, 30:12:032005:54, 30:12:032005:29, 30:12:032005:2, 30:12:032005:4. Характерные точки определены исходя из местоположения объектов искусственного происхождения (забор) в соответствии с фактическим использованием земельного участка и сложившейся границы смежного земельного участка. У земельных участков с кадастровыми номерами 30:12:032005:43, 30:12:032005:8, 30:12:032005:169, 30:12:032005:44, 30:12:032005:166, 30:12:032005:49, 30:12:032005:162, 30:12:032005:3, 30:12:032005:163, 30:12:032005:170, 30:12:032005:32, 30:12:032005:54, 30:12:032005:29, 30:12:032005:2, 30:12:032005:4, оценка расхождения не превышает величину 10%.

Филиалом выполнены геодезические работы, координаты соответствуют фактической ситуации на местности. Пересечение границ земельных участков с кадастровыми номерами 30:12:032005:2 и 30:12:032005:4 в прекращающих существование точках 22-27 с объектом недвижимости отсутствует. Объект, расположенный вдоль границы в прекращающих существование точках 27 - 25 снесен. Также следует отметить, что в границах земельных участков с кадастровыми номерами 30:12:032005:43 и 30:12:032005:159 имеются объекты недвижимости, сведения о которых в ЕГРН отсутствуют.

Описание местоположения здания, сооружения, объекта незавершенного строительства на земельном участке

В соответствии со сведениями ЕГРН в кадастровом квартале 30:12:032005 было уточнено местоположение 6 объектов капитального строительства: 30:12:032005:192, 30:12:032005:204, 30:12:032005:208, 30:12:032005:198, 30:12:032136:59, 30:12:000000:1226.

В отношении объектов капитального строительства с кадастровыми номерами 30:12:032005:322, 30:12:032005:323, 30:12:032005:321, 30:12:032005:320 комплексные кадастровые работы не проводились, поскольку сведения о границах вышеуказанных объектах, внесены в ЕГРН и соответствуют требованиям, и материалам ранее выполненных кадастровых работ.

Объект капитального строительства с кадастровым номером 30:12:032136:61 не включен в комплексные кадастровые работы, в связи с его отсутствием на местности (снесен), правообладатель (собственник), был оповещен о необходимости подготовки акта обследования, для дальнейшего снятия объекта с государственного кадастрового учета и государственной регистрации прав.

Поскольку в ЕГРН отсутствуют сведения о зданиях, расположенных по адресу:

Астраханская область, городской округ город Астрахань, город Астрахань, территория снт Автомобилист, 8;
Астраханская область, городской округ город Астрахань, город Астрахань, территория снт Автомобилист, 14;
Астраханская область, городской округ город Астрахань, город Астрахань, территория снт Автомобилист, 15;
Астраханская область, городской округ город Астрахань, город Астрахань, территория снт Автомобилист, 16;
Астраханская область, городской округ город Астрахань, город Астрахань, территория снт Автомобилист, 3;
Астраханская область, городской округ город Астрахань, город Астрахань, территория снт Автомобилист, 17;
Астраханская область, городской округ город Астрахань, город Астрахань, территория снт Автомобилист, 2;
Астраханская область, городской округ город Астрахань, город Астрахань, территория снт Автомобилист, 1;

Документы в отношении вышеуказанных объектов не были представлены заинтересованными лицами, в связи, с чем уточнить местоположение объектов капитального строительства не представляется возможным.

Следует отметить, что объект капитального строительства расположенный по адресу: Астраханская область, городской округ город Астрахань, город Астрахань, территория снт Автомобилист, 5, был снят с государственного кадастрового учета, на местности данный объект находится в разрушенном состоянии.

Сведения о пунктах геодезической сети и средствах измерений

1. Сведения о пунктах геодезической сети:

№ п/п	Вид геодезической сети	Название пункта геодезической сети и тип знака	Система координат пункта геодезической сети	Координаты пункта, м		Дата обследования 5 июня 2025 г.		
						Сведения о состоянии		
						наружного знака пункта	центра пункта	марки центра пункта
1	2	3	4	5	6	7	8	9
1	ГГС. 4 класс	Солянка Кладбище, пир.	МСК-30, зона 2	424 373,77	2 219 475,45	Сохранился	Сохранился	отсутствует
2	ГГС. 3 класс	Сенной, сигн.		431 243,90	2 223 781,72	Утрачен		
3	ГГС. 4 класс	Летная, пир.		413 699,36	2 223 643,31	Сохранился		

2. Сведения об использованных средствах измерений:

№ п/п	Наименование и обозначение типа средства измерений - прибора (инструмента, аппаратуры)	Заводской или серийный номер средства измерений	Реквизиты свидетельства о поверке прибора (инструмента, аппаратуры) и (или) срок действия поверки
1	2	3	4
1	Аппаратура геодезическая спутниковая PrinCe i80 Pro	4188263	С-ЕВЕ/10-02-2025/409027544 срок действия до 24.01.2026

Сведения об уточняемых земельных участках

1. Сведения о характерных точках границ уточняемого земельного участка с кадастровым номером 30:12:032005:171 :
 Система координат МСК-30, зона 2 Зона № 2

Обозначение характерных точек границ	Координаты, м				Метод определения координат	Формулы, примененные для расчета средней квадратической погрешности определения координат характерных точек границ (Mt), с подставленными в такие формулы значениями и итоговые (вычисленные) значения Mt, м	Описание закрепления точки
	содержатся в Едином государственном реестре недвижимости		определены в результате выполнения комплексных кадастровых работ				
	X	Y	X	Y			
1	2	3	4	5	6	7	8
н15	—	—	420 062,10	2 225 267,24	Метод спутниковых геодезических измерений (определений)	$\sqrt{(0,07^2 + 0,07^2)} = 0,10$	—
н14	—	—	420 035,25	2 225 271,26			
35	—	—	420 032,99	2 225 259,70			
н40	—	—	420 060,84	2 225 255,63			
н41	—	—	420 061,51	2 225 260,23			
н15	—	—	420 062,10	2 225 267,24			

2. Сведения о частях границ уточняемого земельного участка с кадастровым номером 30:12:032005:171 :

Обозначение части границ		Горизонтальное проложение (S), м	Описание прохождения части границ	Сведения о согласовании местоположения границ (согласовано/спорное)
от т.	до т.			
1	2	3	4	5
н15	н14	27,15	—	согласовано
н14	35	11,78		
35	н40	28,15		
н40	н41	4,65		
н41	н15	7,03		

3. Сведения о характеристиках уточняемого земельного участка с кадастровым номером 30:12:032005:171 :

№ п/п	Наименование характеристики земельного участка	Значение характеристики
1	2	3
1.	Адрес земельного участка	Астраханская область, городской округ город Астрахань, город Астрахань, территория снт Автомобилист, земельный участок 5
1.1.	Сведения о местоположении земельного участка (при отсутствии адреса) в структурированном в соответствии с федеральной информационной адресной системой виде	—
1.2.	Дополнительные сведения о местоположении земельного участка	—
2.	Площадь земельного участка ± величина погрешности определения (вычисления) площади ($P \pm \Delta P$), м ²	325 ± 6,00
3.	Формула, примененная для вычисления предельной погрешности определения площади земельного участка, с подставленными значениями и итоговые (вычисленные) значения	$3,5 * 0,1 * \sqrt{(325)} = 6$
4.	Площадь земельного участка согласно сведениям Единого государственного реестра недвижимости (Ркад), м ²	325,00
5.	Оценка расхождения Р и Ркад ($P - P_{кад}$), м ²	0
6.	Предельный минимальный и максимальный размеры земельного участка (Рмин и Рмакс), м ²	Рмин = 400 Рмакс = 800
7.	Вид (виды) разрешенного использования	под эксплуатацию сада
7.1.	Дополнительные сведения об использовании земельного участка	—
8.	Кадастровый или иной государственный учетный номер (инвентарный) здания, сооружения, объекта незавершенного строительства, расположенного на земельном участке	—
9.	Сведения о земельных участках (землях общего пользования, территории общего пользования), посредством которых обеспечивается доступ	Земли (земельные участки) общего пользования
10.	Иные сведения	—

4. Пояснения к сведениям об уточняемом земельном участке с кадастровым номером 30:12:032005:171 :

1.	—
----	---

1. Сведения о характерных точках границ уточняемого земельного участка с кадастровым номером 30:12:032005:5 :
 Система координат МСК-30, зона 2 Зона № 2

Обозначение характерных точек границ	Координаты, м				Метод определения координат	Формулы, примененные для расчета средней квадратической погрешности определения координат характерных точек границ (Mt), с подставленными в такие формулы значениями и итоговые (вычисленные) значения Mt, м	Описание закрепления точки
	содержатся в Едином государственном реестре недвижимости		определены в результате выполнения комплексных кадастровых работ				
	X	Y	X	Y			
1	2	3	4	5	6	7	8
н14	—	—	420 035,25	2 225 271,26	Метод спутниковых геодезических измерений (определений)	$\sqrt{(0,07^2 + 0,07^2)} = 0,10$	—
н13	—	—	420 039,24	2 225 296,10			
н26	—	—	420 009,94	2 225 300,56			
н43	—	—	420 006,71	2 225 275,96			
н14	—	—	420 035,25	2 225 271,26			

2. Сведения о частях границ уточняемого земельного участка с кадастровым номером 30:12:032005:5 :

Обозначение части границ		Горизонтальное проложение (S), м	Описание прохождения части границ	Сведения о согласовании местоположения границ (согласовано/спорное)
от т.	до т.			
1	2	3	4	5
н14	н13	25,16	—	согласовано
н13	н26	29,64		
н26	н43	24,81		
н43	н14	28,92		

3. Сведения о характеристиках уточняемого земельного участка с кадастровым номером 30:12:032005:5 :

№ п/п	Наименование характеристики земельного участка	Значение характеристики
1	2	3
1	2	3

1	2	3
1.	Адрес земельного участка	Астраханская область, городской округ город Астрахань, город Астрахань, территория снт Автомобилист, земельный участок 15
1.1.	Сведения о местоположении земельного участка (при отсутствии адреса) в структурированном в соответствии с федеральной информационной адресной системой виде	—
1.2.	Дополнительные сведения о местоположении земельного участка	—
2.	Площадь земельного участка \pm величина погрешности определения (вычисления) площади ($P \pm \Delta P$), м ²	731 \pm 10,00
3.	Формула, примененная для вычисления предельной погрешности определения площади земельного участка, с подставленными значениями и итоговые (вычисленные) значения	$3,5*0,1*\sqrt{(740)} = 10$
4.	Площадь земельного участка согласно сведениям Единого государственного реестра недвижимости (Ркад), м ²	740,00
5.	Оценка расхождения P и Ркад (P - Ркад), м ²	9
6.	Предельный минимальный и максимальный размеры земельного участка (Рмин и Рмакс), м ²	Рмин = 400 Рмакс = 800
7.	Вид (виды) разрешенного использования	Для сельскохозяйственного производства
7.1.	Дополнительные сведения об использовании земельного участка	—
8.	Кадастровый или иной государственный учетный номер (инвентарный) здания, сооружения, объекта незавершенного строительства, расположенного на земельном участке	—
9.	Сведения о земельных участках (землях общего пользования, территории общего пользования), посредством которых обеспечивается доступ	Земли (земельные участки) общего пользования
10.	Иные сведения	—
4. Пояснения к сведениям об уточняемом земельном участке с кадастровым номером		30:12:032005:5 :
1.	—	—

1. Сведения о характерных точках границ уточняемого земельного участка с кадастровым номером 30:12:032005:159 :
 Система координат МСК-30, зона 2 Зона № 2

Обозначение характерных точек границ	Координаты, м				Метод определения координат	Формулы, примененные для расчета средней квадратической погрешности определения координат характерных точек границ (Mt), с подставленными в такие формулы значениями и итоговые (вычисленные) значения Mt, м	Описание закрепления точки
	содержатся в Едином государственном реестре недвижимости		определены в результате выполнения комплексных кадастровых работ				
	X	Y	X	Y			
1	2	3	4	5	6	7	8
н45	—	—	420 007,53	2 225 250,81	Метод спутниковых геодезических измерений (определений)	$\sqrt{(0,07^2 + 0,07^2)} = 0,10$	—
н46	—	—	420 003,59	2 225 251,31			
н52	—	—	420 005,92	2 225 268,58			
н53	—	—	420 006,06	2 225 269,48			
н43	—	—	420 006,71	2 225 275,96			
н14	—	—	420 035,25	2 225 271,26			
35	—	—	420 032,99	2 225 259,70			
36	—	—	420 031,31	2 225 247,74	Аналитический метод	0,10	-
н45	—	—	420 007,53	2 225 250,81	Метод спутниковых геодезических измерений (определений)	$\sqrt{(0,07^2 + 0,07^2)} = 0,10$	—

2. Сведения о частях границ уточняемого земельного участка с кадастровым номером 30:12:032005:159 :

Обозначение части границ		Горизонтальное проложение (S), м	Описание прохождения части границ	Сведения о согласовании местоположения границ (согласовано/спорное)
от т.	до т.			
1	2	3	4	5
н45	н46	3,97	—	согласовано
н46	н52	17,43		
н52	н53	0,91		

1	2	3	4	5
н53	н43	6,51	—	согласовано
н43	н14	28,92		
н14	35	11,78		
35	36	12,08		
36	н45	23,98		

3. Сведения о характеристиках уточняемого земельного участка с кадастровым номером 30:12:032005:159 :

№ п/п	Наименование характеристики земельного участка	Значение характеристики
1	2	3
1.	Адрес земельного участка	Астраханская область, городской округ город Астрахань, город Астрахань, территория снт Автомобилист, земельный участок 16
1.1.	Сведения о местоположении земельного участка (при отсутствии адреса) в структурированном в соответствии с федеральной информационной адресной системой виде	—
1.2.	Дополнительные сведения о местоположении земельного участка	—
2.	Площадь земельного участка ± величина погрешности определения (вычисления) площади ($P \pm \Delta P$), м ²	686 ± 9,00
3.	Формула, примененная для вычисления предельной погрешности определения площади земельного участка, с подставленными значениями и итоговые (вычисленные) значения	$3,5 * 0,1 * \sqrt{(696)} = 9$
4.	Площадь земельного участка согласно сведениям Единого государственного реестра недвижимости (Ркад), м ²	696,00
5.	Оценка расхождения Р и Ркад ($P - P_{кад}$), м ²	10
6.	Предельный минимальный и максимальный размеры земельного участка (Рмин и Рмакс), м ²	Рмин = 400 Рмакс = 800
7.	Вид (виды) разрешенного использования	Под эксплуатацию сада
7.1.	Дополнительные сведения об использовании земельного участка	—
8.	Кадастровый или иной государственный учетный номер (инвентарный) здания, сооружения, объекта незавершенного строительства, расположенного на земельном участке	—
9.	Сведения о земельных участках (землях общего пользования, территории общего пользования), посредством которых обеспечивается доступ	Земли (земельные участки) общего пользования
10.	Иные сведения	—

4. Пояснения к сведениям об уточняемом земельном участке с кадастровым номером 30:12:032005:159 :

1. —

1. Сведения о характерных точках границ уточняемого земельного участка с кадастровым номером 30:12:032005:1 :

Система координат МСК-30, зона 2 Зона № 2

Обозначение характерных точек границ	Координаты, м				Метод определения координат	Формулы, примененные для расчета средней квадратической погрешности определения координат характерных точек границ (Mt), с подставленными в такие формулы значениями и итоговые (вычисленные) значения Mt, м	Описание закрепления точки
	содержатся в Едином государственном реестре недвижимости		определены в результате выполнения комплексных кадастровых работ				
	X	Y	X	Y			
1	2	3	4	5	6	7	8
н51	—	—	420 000,20	2 225 225,85	Метод спутниковых геодезических измерений (определений)	$\sqrt{(0,07^2 + 0,07^2)} = 0,10$	—
н54	—	—	419 999,60	2 225 225,45			
н55	—	—	419 995,31	2 225 202,12			
н56О	—	—	420 001,39	2 225 201,17			
н57О	—	—	420 005,19	2 225 201,04			
38	—	—	420 024,18	2 225 199,04			
37	—	—	420 028,04	2 225 222,37	Аналитический метод	0,10	-
н51	—	—	420 000,20	2 225 225,85	Метод спутниковых геодезических измерений (определений)	$\sqrt{(0,07^2 + 0,07^2)} = 0,10$	—

2. Сведения о частях границ уточняемого земельного участка с кадастровым номером 30:12:032005:1 :

Обозначение части границ		Горизонтальное проложение (S), м	Описание прохождения части границ	Сведения о согласовании местоположения границ (согласовано/спорное)
от т.	до т.			
1	2	3	4	5
н51	н54	0,72	—	согласовано
н54	н55	23,72		

1	2	3	4	5
н55	н56О	6,15	—	согласовано
н56О	н57О	3,80		
н57О	38	19,10		
38	37	23,65		
37	н51	28,06		

3. Сведения о характеристиках уточняемого земельного участка с кадастровым номером 30:12:032005:1 :

№ п/п	Наименование характеристики земельного участка	Значение характеристики
1	2	3
1.	Адрес земельного участка	Астраханская область, городской округ город Астрахань, город Астрахань, территория снт Автомобилист-3, земельный участок 18
1.1.	Сведения о местоположении земельного участка (при отсутствии адреса) в структурированном в соответствии с федеральной информационной адресной системой виде	—
1.2.	Дополнительные сведения о местоположении земельного участка	—
2.	Площадь земельного участка ± величина погрешности определения (вычисления) площади ($P \pm \Delta P$), м ²	689 ± 9,00
3.	Формула, примененная для вычисления предельной погрешности определения площади земельного участка, с подставленными значениями и итоговые (вычисленные) значения	$3,5 * 0,1 * \sqrt{(656)} = 9$
4.	Площадь земельного участка согласно сведениям Единого государственного реестра недвижимости (Ркад), м ²	656,00
5.	Оценка расхождения Р и Ркад ($P - P_{кад}$), м ²	33
6.	Предельный минимальный и максимальный размеры земельного участка (Рмин и Рмакс), м ²	Рмин = 400 Рмакс = 800
7.	Вид (виды) разрешенного использования	под эксплуатацию сада
7.1.	Дополнительные сведения об использовании земельного участка	—
8.	Кадастровый или иной государственный учетный номер (инвентарный) здания, сооружения, объекта незавершенного строительства, расположенного на земельном участке	—
9.	Сведения о земельных участках (землях общего пользования, территории общего пользования), посредством которых обеспечивается доступ	Земли (земельные участки) общего пользования
10.	Иные сведения	—

4. Пояснения к сведениям об уточняемом земельном участке с кадастровым номером 30:12:032005:1 :

1. —

1. Сведения о характерных точках границ уточняемого земельного участка с кадастровым номером 30:12:032005:165 :

Система координат МСК-30, зона 2 Зона № 2

Обозначение характерных точек границ	Координаты, м				Метод определения координат	Формулы, примененные для расчета средней квадратической погрешности определения координат характерных точек границ (Mt), с подставленными в такие формулы значениями и итоговые (вычисленные) значения Mt, м	Описание закрепления точки
	содержатся в Едином государственном реестре недвижимости		определены в результате выполнения комплексных кадастровых работ				
	X	Y	X	Y			
1	2	3	4	5	6	7	8
н57О	—	—	420 005,19	2 225 201,04	Метод спутниковых геодезических измерений (определений)	$\sqrt{(0,07^2 + 0,07^2)} = 0,10$	—
н56О	—	—	420 001,39	2 225 201,17			
н55	—	—	419 995,31	2 225 202,12			
н58	—	—	419 995,04	2 225 202,07			
н59	—	—	419 993,77	2 225 197,59			
н6	—	—	419 991,48	2 225 187,30			
н5	—	—	419 998,67	2 225 185,79			
1582	—	—	419 997,48	2 225 178,88	—	—	—
н62	—	—	420 019,54	2 225 175,09	Метод спутниковых геодезических измерений (определений)	$\sqrt{(0,07^2 + 0,07^2)} = 0,10$	—
38	—	—	420 024,18	2 225 199,04			
н57О	—	—	420 005,19	2 225 201,04			

2. Сведения о частях границ уточняемого земельного участка с кадастровым номером 30:12:032005:165 :

Обозначение части границ		Горизонтальное проложение (S), м	Описание прохождения части границ	Сведения о согласовании местоположения границ (согласовано/спорное)
от т.	до т.			
1	2	3	4	5
н570	н560	3,80	—	согласовано
н560	н55	6,15		
н55	н58	0,27		
н58	н59	4,66		
н59	н6	10,54		
н6	н5	7,35		
н5	1582	7,01		
1582	н62	22,38		
н62	38	24,40		
38	н570	19,10		

3. Сведения о характеристиках уточняемого земельного участка с кадастровым номером 30:12:032005:165 :

№ п/п	Наименование характеристики земельного участка	Значение характеристики
1	2	3
1.	Адрес земельного участка	Астраханская область, городской округ город Астрахань, город Астрахань, территория снт Автомобилист, земельный участок 19
1.1.	Сведения о местоположении земельного участка (при отсутствии адреса) в структурированном в соответствии с федеральной информационной адресной системой виде	—
1.2.	Дополнительные сведения о местоположении земельного участка	—
2.	Площадь земельного участка ± величина погрешности определения (вычисления) площади ($P \pm \Delta P$), м ²	641 ± 9,00
3.	Формула, примененная для вычисления предельной погрешности определения площади земельного участка, с подставленными значениями и итоговые (вычисленные) значения	$3,5 * 0,1 * \sqrt{(618)} = 9$
4.	Площадь земельного участка согласно сведениям Единого государственного реестра недвижимости (Ркад), м ²	618,00
5.	Оценка расхождения P и Ркад ($P - P_{кад}$), м ²	23
6.	Предельный минимальный и максимальный размеры земельного участка (P _{мин} и P _{макс}), м ²	P _{мин} = 400 P _{макс} = 800

1	2	3
7.	Вид (виды) разрешенного использования	под эксплуатацию сада
7.1.	Дополнительные сведения об использовании земельного участка	—
8.	Кадастровый или иной государственный учетный номер (инвентарный) здания, сооружения, объекта незавершенного строительства, расположенного на земельном участке	—
9.	Сведения о земельных участках (землях общего пользования, территории общего пользования), посредством которых обеспечивается доступ	Земли (земельные участки) общего пользования
10.	Иные сведения	—

4. Пояснения к сведениям об уточняемом земельном участке с кадастровым номером 30:12:032005:165 :

1.	—
----	---

1. Сведения о характерных точках границ уточняемого земельного участка с кадастровым номером 30:12:032005:324 :

Система координат МСК-30, зона 2 Зона № 2

Обозначение характерных точек границ	Координаты, м				Метод определения координат	Формулы, примененные для расчета средней квадратической погрешности определения координат характерных точек границ (Mt), с подставленными в такие формулы значениями и итоговые (вычисленные) значения Mt, м	Описание закрепления точки
	содержатся в Едином государственном реестре недвижимости		определены в результате выполнения комплексных кадастровых работ				
	X	Y	X	Y			
1	2	3	4	5	6	7	8
н19	—	—	420 070,55	2 225 330,22	Метод спутниковых геодезических измерений (определений)	$\sqrt{(0,07^2 + 0,07^2)} = 0,10$	—
6	—	—	420 067,44	2 225 332,66	Аналитический метод	0,30	
7	—	—	420 063,05	2 225 332,99			
8	—	—	420 061,22	2 225 333,84			
н20	—	—	420 058,05	2 225 334,47	Метод спутниковых геодезических измерений (определений)	$\sqrt{(0,07^2 + 0,07^2)} = 0,10$	
н21	—	—	420 029,98	2 225 339,62			
н22	—	—	420 018,64	2 225 341,34			

1	2	3	4	5	6	7	8
н23	—	—	420 015,36	2 225 329,34	Метод спутниковых геодезических измерений (определений)	$\sqrt{(0,07^2 + 0,07^2)} = 0,10$	—
н24	—	—	420 014,77	2 225 327,23			
н25	—	—	420 013,60	2 225 325,70			
н26	—	—	420 009,94	2 225 300,56			
н43	—	—	420 006,71	2 225 275,96			
н53	—	—	420 006,06	2 225 269,48			
н52	—	—	420 005,92	2 225 268,58			
н46	—	—	420 003,59	2 225 251,31			
н47	—	—	420 002,15	2 225 251,42			
н48	—	—	420 001,62	2 225 240,76			
н49	—	—	420 001,48	2 225 239,78			
н50	—	—	420 000,81	2 225 233,87			
н51	—	—	420 000,20	2 225 225,85			
н54	—	—	419 999,60	2 225 225,45			
н55	—	—	419 995,31	2 225 202,12			
н58	—	—	419 995,04	2 225 202,07			
н59	—	—	419 993,77	2 225 197,59			

1	2	3	4	5	6	7	8
н6	—	—	419 991,48	2 225 187,30	Метод спутниковых геодезических измерений (определений)	$\sqrt{(0,07^2 + 0,07^2)} = 0,10$	—
н7	—	—	419 991,28	2 225 187,11			
н67	—	—	419 996,94	2 225 225,94			
н68	—	—	420 000,81	2 225 251,40			
н69	—	—	420 016,04	2 225 349,44			
н38	—	—	420 017,69	2 225 349,16			
н39	—	—	420 020,92	2 225 347,21			
н35	—	—	420 037,85	2 225 345,16			
н31	—	—	420 048,84	2 225 343,07			
17	—	—	420 073,31	2 225 339,06			
18	—	—	420 073,76	2 225 339,10			
н19	—	—	420 070,55	2 225 330,22	Метод спутниковых геодезических измерений (определений)	$\sqrt{(0,07^2 + 0,07^2)} = 0,10$	—

2. Сведения о частях границ уточняемого земельного участка с кадастровым номером 30:12:032005:324 :

Обозначение части границ		Горизонтальное проложение (S), м	Описание прохождения части границ	Сведения о согласовании местоположения границ (согласовано/спорное)
от т.	до т.			
1	2	3	4	5
н19	6	3,95	—	согласовано
6	7	4,40		
7	8	2,02		
8	н20	3,23		
н20	н21	28,54		
н21	н22	11,47		
н22	н23	12,44		
н23	н24	2,19		

1	2	3	4	5
н24	н25	1,93	—	согласовано
н25	н26	25,41		
н26	н43	24,81		
н43	н53	6,51		
н53	н52	0,91		
н52	н46	17,43		
н46	н47	1,44		
н47	н48	10,67		
н48	н49	0,99		
н49	н50	5,95		
н50	н51	8,04		
н51	н54	0,72		
н54	н55	23,72		
н55	н58	0,27		
н58	н59	4,66		
н59	н6	10,54		
н6	н7	0,28		
н7	н67	39,24		
н67	н68	25,75		
н68	н69	99,22		
н69	н38	1,67		
н38	н39	3,77		
н39	н35	17,05		
н35	н31	11,19		
н31	17	24,80		
17	18	0,45		
18	н19	9,44		

3. Сведения о характеристиках уточняемого земельного участка с кадастровым номером 30:12:032005:324 :

№ п/п	Наименование характеристики земельного участка	Значение характеристики
1	2	3

1	2	3
1.	Адрес земельного участка	—
1.1.	Сведения о местоположении земельного участка (при отсутствии адреса) в структурированном в соответствии с федеральной информационной адресной системой виде	Российская Федерация, Астраханская область
1.2.	Дополнительные сведения о местоположении земельного участка	Российская Федерация, Астраханская область, г Астрахань, р-н Советский, с/т "Автомобилист", расположенное на правом берегу р. Кутум
2.	Площадь земельного участка \pm величина погрешности определения (вычисления) площади ($P \pm \Delta P$), м ²	715 \pm 10,00
3.	Формула, примененная для вычисления предельной погрешности определения площади земельного участка, с подставленными значениями и итоговые (вычисленные) значения	$3,5 * 0,1 * \sqrt{(778)} = 10$
4.	Площадь земельного участка согласно сведениям Единого государственного реестра недвижимости (Ркад), м ²	778,00
5.	Оценка расхождения P и Ркад (P - Ркад), м ²	63
6.	Предельный минимальный и максимальный размеры земельного участка (Рмин и Рмакс), м ²	— —
7.	Вид (виды) разрешенного использования	под эксплуатацию дорог и трубопровода
7.1.	Дополнительные сведения об использовании земельного участка	—
8.	Кадастровый или иной государственный учетный номер (инвентарный) здания, сооружения, объекта незавершенного строительства, расположенного на земельном участке	—
9.	Сведения о земельных участках (землях общего пользования, территории общего пользования), посредством которых обеспечивается доступ	Земли (земельные участки) общего пользования
10.	Иные сведения	—
4. Пояснения к сведениям об уточняемом земельном участке с кадастровым номером		30:12:032005:324 :
1.	—	—

Сведения об образуемых земельных участках

1. Сведения о характерных точках границ образуемого земельного участка _____ :

_____ обозначение земельного участка

Система координат _____

Зона № _____

Обозначение характерных точек границ	Координаты, м		Метод определения координат	Формулы, примененные для расчета средней квадратической погрешности определения координат характерных точек границ (Mt), с подставленными в такие формулы значениями и итоговые (вычисленные) значения Mt, м	Описание закрепления точки
	X	Y			
1	2	3	4	5	6

2. Сведения о частях границ образуемого земельного участка _____ :

_____ обозначение земельного участка

Обозначение части границ		Горизонтальное проложение (S), м	Описание прохождения части границ	Сведения о согласовании местоположения границ (согласовано/спорное)
от т.	до т.			
1	2	3	4	5

3. Сведения о характеристиках образуемого земельного участка _____ :

_____ обозначение земельного участка

№ п/п	Наименование характеристики земельного участка	Значение характеристики
1	2	3
1.	Адрес земельного участка	
1.1.	Сведения о местоположении земельного участка (при отсутствии адреса) в структурированном в соответствии с федеральной информационной адресной системой виде	
1.2.	Дополнительные сведения о местоположении земельного участка	
2.	Категория земель	
3.	Вид (виды) разрешенного использования	
3.1.	Дополнительные сведения об использовании земельного участка	
4.	Реестровый номер границ территориальной зоны или в случае отсутствия такого реестрового номера ее индивидуальное обозначение (вид, тип, номер, индекс)	
5.	Площадь земельного участка ± величина погрешности определения (вычисления) площади ($P \pm \Delta P$), м ²	

1	2	3
6.	Формула, примененная для вычисления предельной погрешности определения площади земельного участка, с подставленными значениями и итоговые (вычисленные) значения	
7.	Предельный минимальный и максимальный размеры земельного участка (Рмин) и (Рмакс), м ²	
8.	Кадастровый или иной государственный учетный номер (инвентарный) объекта недвижимости, расположенного на образуемом земельном участке	
9.	Кадастровые номера исходных земельных участков	
9.1.	Кадастровый номер входящего в состав земельного участка, представляющего собой единое землепользование (номер контура многоконтурного земельного участка), преобразование которого осуществляется	
9.2.	Кадастровые номера земельных участков, исключаемых из состава измененного (исходного) земельного участка, представляющего собой единое землепользование	
9.3.	Кадастровый или иной государственный учетный номер (инвентарный) объекта недвижимости, расположенного на измененном земельном участке	
10.	Условный номер земельного участка	
11.	Учетный номер проекта межевания территории	
12.	Дополнительные сведения об образовании земельного участка	
13.	Сведения о земельных участках (землях общего пользования, территории общего пользования), посредством которых обеспечивается доступ	
14.	Иные сведения	
4. Пояснения к сведениям об образуемом земельном участке _____ : обозначение земельного участка		
1.		

Сведения об уточняемых земельных участках, необходимые для исправления реестровых ошибок в сведениях о местоположении их границ

1. Сведения о характерных точках границ уточняемого земельного участка с кадастровым номером 30:12:032005:43 :

Система координат МСК-30, зона 2 Зона № 2

Обозначение характерных точек границ	Координаты, м				Метод определения координат	Формулы, примененные для расчета средней квадратической погрешности определения координат характерных точек границ (Mt), с подставленными в такие формулы значениями и итоговые (вычисленные) значения Mt, м	Описание закрепления точки
	содержатся в Едином государственном реестре недвижимости		определены в результате выполнения комплексных кадастровых работ				
	X	Y	X	Y			
1	2	3	4	5	6	7	8
1/н1	420 036,95	2 225 170,13	420 035,73	2 225 169,79	Метод спутниковых геодезических измерений (определений)	$\sqrt{(0,07^2 + 0,07^2)} = 0,10$	—
2/н2	420 019,82	2 225 172,70	420 019,13	2 225 172,70			
3/н3	420 020,36	2 225 176,32	420 019,54	2 225 175,09			
4/н4	419 997,73	2 225 180,65	419 997,48	2 225 178,88			
5/н5	419 998,02	2 225 187,68	419 998,67	2 225 185,79			
н6	—	—	419 991,48	2 225 187,30			
6/н7	419 990,71	2 225 187,66	419 991,28	2 225 187,11			
1	419 987,89	2 225 185,77	—	—	—	0,10	—
н8	—	—	419 984,67	2 225 154,87	Метод спутниковых геодезических измерений (определений)	$\sqrt{(0,07^2 + 0,07^2)} = 0,10$	
8/н9	419 987,34	2 225 152,32	419 984,14	2 225 152,52			
н10	—	—	419 987,27	2 225 151,79			
2	419 996,87	2 225 151,81	—	—	—	0,10	
3	419 997,97	2 225 151,73	—	—	—	0,10	

1	2	3	4	5	6	7	8
11/н11	420 013,96	2 225 150,56	420 011,84	2 225 146,04	Метод спутниковых геодезических измерений (определений)	$\sqrt{(0,07^2 + 0,07^2)} = 0,10$	—
12/н12	420 015,92	2 225 153,94	420 013,09	2 225 151,99			
1/н1	420 036,95	2 225 170,13	420 035,73	2 225 169,79			

2. Сведения о частях границ уточняемого земельного участка с кадастровым номером 30:12:032005:43 :

Обозначение части границ		Горизонтальное проложение (S), м	Описание прохождения части границ	Сведения о согласовании местоположения границ (согласовано/спорное)
от т.	до т.			
1	2	3	4	5
н1	н2	16,85	—	согласовано
н2	н3	2,42		
н3	н4	22,38		
н4	н5	7,01		
н5	н6	7,35		
н6	н7	0,28		
н7	н8	32,91		
н8	н9	2,41		
н9	н10	3,21		
н10	н11	25,23		
н11	н12	6,08		
н12	н1	28,80		

3. Сведения о характеристиках уточняемого земельного участка с кадастровым номером 30:12:032005:43 :

№ п/п	Наименование характеристики	Значение характеристики
1	2	3
1.	Адрес земельного участка	—
1.1.	Сведения о местоположении земельного участка (при отсутствии адреса) в структурированном в соответствии с федеральной информационной адресной системой виде	Российская Федерация, Астраханская область, Астрахань г, Советский р-н, Гаражная ул, д 18
1.2.	Дополнительные сведения о местоположении земельного участка	—
2.	Площадь земельного участка ± величина погрешности определения (вычисления) площади ($P \pm \Delta P$), м ²	1 085 ± 12,00

1	2	3
3.	Формула, примененная для вычисления предельной погрешности определения площади земельного участка, с подставленными значениями и итоговые (вычисленные) значения	$3,5*0,1*\sqrt{(1080)} = 12$
4.	Площадь земельного участка согласно сведениям Единого государственного реестра недвижимости (Ркад), м ²	1 080,00
5.	Оценка расхождения Р и Ркад (Р - Ркад), м ²	5
6.	Предельный минимальный и максимальный размеры земельного участка (Рмин и Рмакс), м ²	Рмин = Рмин = 400 Рмакс = Рмакс = 800
7.	Кадастровый или иной государственный учетный номер (инвентарный) здания, сооружения, объекта незавершенного строительства, расположенного на земельном участке	—
8.	Вид (виды) разрешенного использования	под эксплуатацию сада
8.1.	Дополнительные сведения об использовании земельного участка	—
9.	Сведения о земельных участках (землях общего пользования, территории общего пользования), посредством которых обеспечивается доступ	Земли (земельные участки) общего пользования
10.	Иные сведения	—

4. Пояснения к сведениям об уточняемом земельном участке с кадастровым номером 30:12:032005:43 :

1.	—
----	---

1. Сведения о характерных точках границ уточняемого земельного участка с кадастровым номером 30:12:032005:8 :
Система координат МСК-30, зона 2 Зона № 2

Обозначение характерных точек границ	Координаты, м				Метод определения координат	Формулы, примененные для расчета средней квадратической погрешности определения координат характерных точек границ (Mt), с подставленными в такие формулы значениями и итоговые (вычисленные) значения Mt, м	Описание закрепления точки
	содержатся в Едином государственном реестре недвижимости		определены в результате выполнения комплексных кадастровых работ				
	X	Y	X	Y			
1	2	3	4	5	6	7	8
277/н63	420 042,61	2 225 169,28	420 043,26	2 225 169,23	Метод спутниковых геодезических измерений (определений)	$\sqrt{(0,07^2 + 0,07^2)} = 0,10$	—
39	420 046,90	2 225 192,87	—	—		0,10	

1	2	3	4	5	6	7	8
283/н64	420 047,31	2 225 196,25	420 048,68	2 225 196,24	Метод спутниковых геодезических измерений (определений)	$\sqrt{(0,07^2 + 0,07^2)} = 0,10$	—
38	420 024,18	2 225 199,04	420 024,18	2 225 199,04			
40	420 020,66	2 225 176,27	—	—			
3/н62	420 020,36	2 225 176,32	420 019,54	2 225 175,09	Метод спутниковых геодезических измерений (определений)	$\sqrt{(0,07^2 + 0,07^2)} = 0,10$	
2/н2	420 019,82	2 225 172,70	420 019,13	2 225 172,70			
1/н1	420 036,95	2 225 170,13	420 035,73	2 225 169,79			
277/н65	420 041,17	2 225 169,50	420 039,55	2 225 169,28			
277/н63	420 042,61	2 225 169,28	420 043,26	2 225 169,23			

2. Сведения о частях границ уточняемого земельного участка с кадастровым номером 30:12:032005:8 :

Обозначение части границ		Горизонтальное проложение (S), м	Описание прохождения части границ	Сведения о согласовании местоположения границ (согласовано/спорное)
от т.	до т.			
1	2	3	4	5
н63	н64	27,55	—	согласовано
н64	38	24,66		
38	н62	24,40		
н62	н2	2,42		
н2	н1	16,85		
н1	н65	3,85		
н65	н63	3,71		

3. Сведения о характеристиках уточняемого земельного участка с кадастровым номером 30:12:032005:8 :

№ п/п	Наименование характеристики	Значение характеристики
1	2	3

1	2	3
1.	Адрес земельного участка	Астраханская область, городской округ город Астрахань, город Астрахань, территория снт Автомобилист, земельный участок 1
1.1.	Сведения о местоположении земельного участка (при отсутствии адреса) в структурированном в соответствии с федеральной информационной адресной системой виде	—
1.2.	Дополнительные сведения о местоположении земельного участка	—
2.	Площадь земельного участка \pm величина погрешности определения (вычисления) площади ($P \pm \Delta P$), м ²	673 \pm 9,00
3.	Формула, примененная для вычисления предельной погрешности определения площади земельного участка, с подставленными значениями и итоговые (вычисленные) значения	$3,5 * 0,1 * \sqrt{(626)} = 9$
4.	Площадь земельного участка согласно сведениям Единого государственного реестра недвижимости (Ркад), м ²	626,00
5.	Оценка расхождения P и Ркад ($P - P_{кад}$), м ²	47
6.	Предельный минимальный и максимальный размеры земельного участка (Рмин и Рмакс), м ²	Рмин = Рмин = 400 Рмакс = Рмакс = 800
7.	Кадастровый или иной государственный учетный номер (инвентарный) здания, сооружения, объекта незавершенного строительства, расположенного на земельном участке	—
8.	Вид (виды) разрешенного использования	под эксплуатацию сада
8.1.	Дополнительные сведения об использовании земельного участка	—
9.	Сведения о земельных участках (землях общего пользования, территории общего пользования), посредством которых обеспечивается доступ	Земли (земельные участки) общего пользования
10.	Иные сведения	—
4. Пояснения к сведениям об уточняемом земельном участке с кадастровым номером		30:12:032005:8 :
1.	—	—

1. Сведения о характерных точках границ уточняемого земельного участка с кадастровым номером 30:12:032005:169 :
 Система координат МСК-30, зона 2 Зона № 2

Обозначение характерных точек границ	Координаты, м				Метод определения координат	Формулы, примененные для расчета средней квадратической погрешности определения координат характерных точек границ (Mt), с подставленными в такие формулы значениями и итоговые (вычисленные) значения Mt, м	Описание закрепления точки
	содержатся в Едином государственном реестре недвижимости		определены в результате выполнения комплексных кадастровых работ				
	X	Y	X	Y			
1	2	3	4	5	6	7	8
38	420 024,18	2 225 199,04	420 024,18	2 225 199,04	Метод спутниковых геодезических измерений (определений)	$\sqrt{(0,07^2 + 0,07^2)} = 0,10$	
283/н64	420 047,31	2 225 196,25	420 048,68	2 225 196,24			
41	420 048,86	2 225 196,06	—	—	—	0,30	—
42	420 052,10	2 225 213,03	—	—			
43	420 052,31	2 225 213,00	—	—			
44	420 053,03	2 225 215,71	—	—			
45	420 053,12	2 225 219,50	420 053,12	2 225 219,50	Аналитический метод	0,10	-
37	420 028,04	2 225 222,37	420 028,04	2 225 222,37			
38	420 024,18	2 225 199,04	420 024,18	2 225 199,04	Метод спутниковых геодезических измерений (определений)	$\sqrt{(0,07^2 + 0,07^2)} = 0,10$	—

2. Сведения о частях границ уточняемого земельного участка с кадастровым номером 30:12:032005:169 :

Обозначение части границ		Горизонтальное проложение (S), м	Описание прохождения части границ	Сведения о согласовании местоположения границ (согласовано/спорное)
от т.	до т.			
1	2	3	4	5
38	н64	24,66	—	согласовано
н64	45	23,68		
45	37	25,24		
37	38	23,65		

3. Сведения о характеристиках уточняемого земельного участка с кадастровым номером 30:12:032005:169 :

№ п/п	Наименование характеристики	Значение характеристики
1	2	3
1		

1	2	3
1.	Адрес земельного участка	Астраханская область, городской округ город Астрахань, город Астрахань, территория снт Автомобилист, земельный участок 2
1.1.	Сведения о местоположении земельного участка (при отсутствии адреса) в структурированном в соответствии с федеральной информационной адресной системой виде	—
1.2.	Дополнительные сведения о местоположении земельного участка	—
2.	Площадь земельного участка \pm величина погрешности определения (вычисления) площади ($P \pm \Delta P$), м ²	589 \pm 9,00
3.	Формула, примененная для вычисления предельной погрешности определения площади земельного участка, с подставленными значениями и итоговые (вычисленные) значения	$3,5 * 0,1 * \sqrt{(597)} = 9$
4.	Площадь земельного участка согласно сведениям Единого государственного реестра недвижимости (Ркад), м ²	597,00
5.	Оценка расхождения Р и Ркад ($P - P_{кад}$), м ²	8
6.	Предельный минимальный и максимальный размеры земельного участка (Рмин и Рмакс), м ²	Рмин = Рмин = 400 Рмакс = Рмакс = 800
7.	Кадастровый или иной государственный учетный номер (инвентарный) здания, сооружения, объекта незавершенного строительства, расположенного на земельном участке	—
8.	Вид (виды) разрешенного использования	под эксплуатацию сада
8.1.	Дополнительные сведения об использовании земельного участка	—
9.	Сведения о земельных участках (землях общего пользования, территории общего пользования), посредством которых обеспечивается доступ	Земли (земельные участки) общего пользования
10.	Иные сведения	—
4. Пояснения к сведениям об уточняемом земельном участке с кадастровым номером		30:12:032005:169 :
1.	—	—

1. Сведения о характерных точках границ уточняемого земельного участка с кадастровым номером 30:12:032005:44 :
 Система координат МСК-30, зона 2 Зона № 2

Обозначение характерных точек границ	Координаты, м				Метод определения координат	Формулы, примененные для расчета средней квадратической погрешности определения координат характерных точек границ (Mt), с подставленными в такие формулы значениями и итоговые (вычисленные) значения Mt, м	Описание закрепления точки
	содержатся в Едином государственном реестре недвижимости		определены в результате выполнения комплексных кадастровых работ				
	X	Y	X	Y			
1	2	3	4	5	6	7	8
45	420 053,12	2 225 219,50	420 053,12	2 225 219,50	Аналитический метод	0,30	—
46	420 053,88	2 225 221,78	420 053,88	2 225 221,78		0,10	-
1/н44	420 058,92	2 225 244,06	420 058,64	2 225 243,90	Метод спутниковых геодезических измерений (определений)	$\sqrt{(0,07^2 + 0,07^2)} = 0,10$	—
36	420 031,31	2 225 247,74	420 031,31	2 225 247,74	Аналитический метод	0,10	-
37	420 028,04	2 225 222,37	420 028,04	2 225 222,37			
45	420 053,12	2 225 219,50	420 053,12	2 225 219,50			

2. Сведения о частях границ уточняемого земельного участка с кадастровым номером 30:12:032005:44 :

Обозначение части границ		Горизонтальное проложение (S), м	Описание прохождения части границ	Сведения о согласовании местоположения границ (согласовано/спорное)
от т.	до т.			
1	2	3	4	5
45	46	2,40	—	согласовано
46	н44	22,63		
н44	36	27,60		
36	37	25,58		
37	45	25,24		

3. Сведения о характеристиках уточняемого земельного участка с кадастровым номером 30:12:032005:44 :

№ п/п	Наименование характеристики	Значение характеристики
1	2	3
1	2	3

1	2	3
1.	Адрес земельного участка	Астраханская область, городской округ город Астрахань, город Астрахань, территория снт Автомобилист, земельный участок 3
1.1.	Сведения о местоположении земельного участка (при отсутствии адреса) в структурированном в соответствии с федеральной информационной адресной системой виде	—
1.2.	Дополнительные сведения о местоположении земельного участка	—
2.	Площадь земельного участка \pm величина погрешности определения (вычисления) площади ($P \pm \Delta P$), м ²	670 \pm 9,00
3.	Формула, примененная для вычисления предельной погрешности определения площади земельного участка, с подставленными значениями и итоговые (вычисленные) значения	$3,5 * 0,1 * \sqrt{(675)} = 9$
4.	Площадь земельного участка согласно сведениям Единого государственного реестра недвижимости (Ркад), м ²	675,00
5.	Оценка расхождения P и Ркад ($P - P_{кад}$), м ²	5
6.	Предельный минимальный и максимальный размеры земельного участка (Рмин и Рмакс), м ²	Рмин = Рмин = 400 Рмакс = Рмакс = 800
7.	Кадастровый или иной государственный учетный номер (инвентарный) здания, сооружения, объекта незавершенного строительства, расположенного на земельном участке	—
8.	Вид (виды) разрешенного использования	под эксплуатацию сада
8.1.	Дополнительные сведения об использовании земельного участка	—
9.	Сведения о земельных участках (землях общего пользования, территории общего пользования), посредством которых обеспечивается доступ	Земли (земельные участки) общего пользования
10.	Иные сведения	—
4. Пояснения к сведениям об уточняемом земельном участке с кадастровым номером		30:12:032005:44 :
1.	—	—

1. Сведения о характерных точках границ уточняемого земельного участка с кадастровым номером 30:12:032005:166 :
 Система координат МСК-30, зона 2 Зона № 2

Обозначение характерных точек границ	Координаты, м				Метод определения координат	Формулы, примененные для расчета средней квадратической погрешности определения координат характерных точек границ (Mt), с подставленными в такие формулы значениями и итоговые (вычисленные) значения Mt, м	Описание закрепления точки
	содержатся в Едином государственном реестре недвижимости		определены в результате выполнения комплексных кадастровых работ				
	X	Y	X	Y			
1	2	3	4	5	6	7	8
4	420 065,78	2 225 291,62	420 065,78	2 225 291,62	Аналитический метод	0,30	-
5/н13	420 039,28	2 225 295,81	420 039,24	2 225 296,10	Метод спутниковых геодезических измерений (определений)	$\sqrt{(0,07^2 + 0,07^2)} = 0,10$	—
402/н14	420 035,23	2 225 271,08	420 035,25	2 225 271,26			
404/н15	420 062,39	2 225 266,99	420 062,10	2 225 267,24			
406/н16	420 064,48	2 225 282,91	420 064,69	2 225 285,95			
4	420 065,78	2 225 291,62	420 065,78	2 225 291,62	Аналитический метод	0,30	-

2. Сведения о частях границ уточняемого земельного участка с кадастровым номером 30:12:032005:166 :

Обозначение части границ		Горизонтальное проложение (S), м	Описание прохождения части границ	Сведения о согласовании местоположения границ (согласовано/спорное)
от т.	до т.			
1	2	3	4	5
4	н13	26,92	—	согласовано
н13	н14	25,16		
н14	н15	27,15		
н15	н16	18,89		
н16	4	5,77		

3. Сведения о характеристиках уточняемого земельного участка с кадастровым номером 30:12:032005:166 :

№ п/п	Наименование характеристики	Значение характеристики
1	2	3

1	2	3
1.	Адрес земельного участка	Астраханская область, городской округ город Астрахань, город Астрахань, территория снт Автомобилист, земельный участок ба
1.1.	Сведения о местоположении земельного участка (при отсутствии адреса) в структурированном в соответствии с федеральной информационной адресной системой виде	—
1.2.	Дополнительные сведения о местоположении земельного участка	—
2.	Площадь земельного участка \pm величина погрешности определения (вычисления) площади ($P \pm \Delta P$), м ²	670 \pm 9,00
3.	Формула, примененная для вычисления предельной погрешности определения площади земельного участка, с подставленными значениями и итоговые (вычисленные) значения	$3,5 * 0,1 * \sqrt{(676)} = 9$
4.	Площадь земельного участка согласно сведениям Единого государственного реестра недвижимости (Ркад), м ²	676,00
5.	Оценка расхождения Р и Ркад ($P - P_{кад}$), м ²	6
6.	Предельный минимальный и максимальный размеры земельного участка (Рмин и Рмакс), м ²	Рмин = Рмин = 400 Рмакс = Рмакс = 800
7.	Кадастровый или иной государственный учетный номер (инвентарный) здания, сооружения, объекта незавершенного строительства, расположенного на земельном участке	30:12:032005:192
8.	Вид (виды) разрешенного использования	под эксплуатацию сада
8.1.	Дополнительные сведения об использовании земельного участка	—
9.	Сведения о земельных участках (землях общего пользования, территории общего пользования), посредством которых обеспечивается доступ	Земли (земельные участки) общего пользования
10.	Иные сведения	—
4. Пояснения к сведениям об уточняемом земельном участке с кадастровым номером		30:12:032005:166 :
1.	—	—

1. Сведения о характерных точках границ уточняемого земельного участка с кадастровым номером 30:12:032005:49 :
 Система координат МСК-30, зона 2 Зона № 2

Обозначение характерных точек границ	Координаты, м				Метод определения координат	Формулы, примененные для расчета средней квадратической погрешности определения координат характерных точек границ (Mt), с подставленными в такие формулы значениями и итоговые (вычисленные) значения Mt, м	Описание закрепления точки
	содержатся в Едином государственном реестре недвижимости		определены в результате выполнения комплексных кадастровых работ				
	X	Y	X	Y			
1	2	3	4	5	6	7	8
1/н44	420 058,92	2 225 244,06	420 058,64	2 225 243,90	Метод спутниковых геодезических измерений (определений)	$\sqrt{(0,07^2 + 0,07^2)} = 0,10$	—
2/н40	420 060,84	2 225 255,43	420 060,84	2 225 255,63			
35	420 032,99	2 225 259,70	420 032,99	2 225 259,70			
36	420 031,31	2 225 247,74	420 031,31	2 225 247,74	Аналитический метод	0,10	-
1/н44	420 058,92	2 225 244,06	420 058,64	2 225 243,90	Метод спутниковых геодезических измерений (определений)	$\sqrt{(0,07^2 + 0,07^2)} = 0,10$	—

2. Сведения о частях границ уточняемого земельного участка с кадастровым номером 30:12:032005:49 :

Обозначение части границ		Горизонтальное проложение (S), м	Описание прохождения части границ	Сведения о согласовании местоположения границ (согласовано/спорное)
от т.	до т.			
1	2	3	4	5
н44	н40	11,93	—	согласовано
н40	35	28,15		
35	36	12,08		
36	н44	27,60		

3. Сведения о характеристиках уточняемого земельного участка с кадастровым номером 30:12:032005:49 :

№ п/п	Наименование характеристики	Значение характеристики
1	2	3

1	2	3
1.	Адрес земельного участка	Астраханская область, городской округ город Астрахань, город Астрахань, территория снт Автомобилист, земельный участок 4
1.1.	Сведения о местоположении земельного участка (при отсутствии адреса) в структурированном в соответствии с федеральной информационной адресной системой виде	—
1.2.	Дополнительные сведения о местоположении земельного участка	—
2.	Площадь земельного участка \pm величина погрешности определения (вычисления) площади ($P \pm \Delta P$), м ²	334 \pm 6,00
3.	Формула, примененная для вычисления предельной погрешности определения площади земельного участка, с подставленными значениями и итоговые (вычисленные) значения	$3,5 * 0,1 * \sqrt{(331)} = 6$
4.	Площадь земельного участка согласно сведениям Единого государственного реестра недвижимости (Ркад), м ²	331,00
5.	Оценка расхождения P и Ркад ($P - P_{кад}$), м ²	3
6.	Предельный минимальный и максимальный размеры земельного участка (Рмин и Рмакс), м ²	Рмин = Рмин = 400 Рмакс = Рмакс = 800
7.	Кадастровый или иной государственный учетный номер (инвентарный) здания, сооружения, объекта незавершенного строительства, расположенного на земельном участке	—
8.	Вид (виды) разрешенного использования	земли дачных и садоводческих объединений граждан
8.1.	Дополнительные сведения об использовании земельного участка	—
9.	Сведения о земельных участках (землях общего пользования, территории общего пользования), посредством которых обеспечивается доступ	Земли (земельные участки) общего пользования
10.	Иные сведения	—
4. Пояснения к сведениям об уточняемом земельном участке с кадастровым номером		30:12:032005:49 :
1.	—	—

1. Сведения о характерных точках границ уточняемого земельного участка с кадастровым номером 30:12:032005:162 :
 Система координат МСК-30, зона 2 Зона № 2

Обозначение характерных точек границ	Координаты, м				Метод определения координат	Формулы, примененные для расчета средней квадратической погрешности определения координат характерных точек границ (Mt), с подставленными в такие формулы значениями и итоговые (вычисленные) значения Mt, м	Описание закрепления точки
	содержатся в Едином государственном реестре недвижимости		определены в результате выполнения комплексных кадастровых работ				
	X	Y	X	Y			
1	2	3	4	5	6	7	8
37	420 028,04	2 225 222,37	420 028,04	2 225 222,37	Аналитический метод	0,10	-
36	420 031,31	2 225 247,74	420 031,31	2 225 247,74			
н45	—	—	420 007,53	2 225 250,81	Метод спутниковых геодезических измерений (определений)	$\sqrt{(0,07^2 + 0,07^2)} = 0,10$	—
3/н46	420 003,93	2 225 250,68	420 003,59	2 225 251,31			
4/н47	420 002,12	2 225 250,90	420 002,15	2 225 251,42			
н48	—	—	420 001,62	2 225 240,76			
н49	—	—	420 001,48	2 225 239,78			
н50	—	—	420 000,81	2 225 233,87			
5/н51	420 000,26	2 225 225,55	420 000,20	2 225 225,85			
37	420 028,04	2 225 222,37	420 028,04	2 225 222,37	Аналитический метод	0,10	-

2. Сведения о частях границ уточняемого земельного участка с кадастровым номером 30:12:032005:162 :

Обозначение части границ		Горизонтальное проложение (S), м	Описание прохождения части границ	Сведения о согласовании местоположения границ (согласовано/спорное)
от т.	до т.			
1	2	3	4	5
37	36	25,58	—	согласовано
36	н45	23,98		
н45	н46	3,97		

1	2	3	4	5
н46	н47	1,44	—	согласовано
н47	н48	10,67		
н48	н49	0,99		
н49	н50	5,95		
н50	н51	8,04		
н51	37	28,06		

3. Сведения о характеристиках уточняемого земельного участка с кадастровым номером 30:12:032005:162 :

№ п/п	Наименование характеристики	Значение характеристики
1	2	3
1.	Адрес земельного участка	Астраханская область, городской округ город Астрахань, город Астрахань, территория снт Автомобилист, земельный участок 17
1.1.	Сведения о местоположении земельного участка (при отсутствии адреса) в структурированном в соответствии с федеральной информационной адресной системой виде	—
1.2.	Дополнительные сведения о местоположении земельного участка	—
2.	Площадь земельного участка ± величина погрешности определения (вычисления) площади ($P \pm \Delta P$), м ²	734 ± 9,00
3.	Формула, примененная для вычисления предельной погрешности определения площади земельного участка, с подставленными значениями и итоговые (вычисленные) значения	$3,5 * 0,1 * \sqrt{(730)} = 9$
4.	Площадь земельного участка согласно сведениям Единого государственного реестра недвижимости ($P_{\text{кад}}$), м ²	730,00
5.	Оценка расхождения P и $P_{\text{кад}}$ ($P - P_{\text{кад}}$), м ²	4
6.	Предельный минимальный и максимальный размеры земельного участка ($P_{\text{мин}}$ и $P_{\text{макс}}$), м ²	$P_{\text{мин}} = P_{\text{мин}} = 400$ $P_{\text{макс}} = P_{\text{макс}} = 800$
7.	Кадастровый или иной государственный учетный номер (инвентарный) здания, сооружения, объекта незавершенного строительства, расположенного на земельном участке	—
8.	Вид (виды) разрешенного использования	под эксплуатацию сада
8.1.	Дополнительные сведения об использовании земельного участка	—
9.	Сведения о земельных участках (землях общего пользования, территории общего пользования), посредством которых обеспечивается доступ	Земли (земельные участки) общего пользования

1	2				3		
10.	Иные сведения				—		
4. Пояснения к сведениям об уточняемом земельном участке с кадастровым номером					30:12:032005:162		
1.	—						
1. Сведения о характерных точках границ уточняемого земельного участка с кадастровым номером					30:12:032005:3		
Система координат МСК-30, зона 2					Зона № 2		
Обозначение характерных точек границ	Координаты, м				Метод определения координат	Формулы, примененные для расчета средней квадратической погрешности определения координат характерных точек границ (Mt), с подставленными в такие формулы значениями и итоговые (вычисленные) значения Mt, м	Описание закрепления точки
	содержатся в Едином государственном реестре недвижимости		определены в результате выполнения комплексных кадастровых работ				
	X	Y	X	Y			
1	2	3	4	5	6	7	8
5	420 045,28	2 225 323,75	420 045,28	2 225 323,75	Аналитический метод	0,30	-
2/н17	420 068,55	2 225 319,07	420 068,66	2 225 319,75	Метод спутниковых геодезических измерений (определений)	$\sqrt{(0,07^2 + 0,07^2)} = 0,10$	—
н18	—	—	420 070,20	2 225 325,17			
430/н19	420 070,56	2 225 329,83	420 070,55	2 225 330,22			
6	420 067,44	2 225 332,66	420 067,44	2 225 332,66	Аналитический метод	0,30	
7	420 063,05	2 225 332,99	420 063,05	2 225 332,99			
8	420 061,22	2 225 333,84	420 061,22	2 225 333,84			
н20	—	—	420 058,05	2 225 334,47	Метод спутниковых геодезических измерений (определений)	$\sqrt{(0,07^2 + 0,07^2)} = 0,10$	
434/н21	420 035,05	2 225 338,63	420 029,98	2 225 339,62			
435/н22	420 020,19	2 225 340,67	420 018,64	2 225 341,34			
9	420 017,29	2 225 328,73	—	—	—	0,30	
н23	—	—	420 015,36	2 225 329,34	Метод спутниковых геодезических измерений (определений)	$\sqrt{(0,07^2 + 0,07^2)} = 0,10$	
10	420 030,82	2 225 326,60	420 030,82	2 225 326,60	Аналитический метод	0,30	

1	2	3	4	5	6	7	8
5	420 045,28	2 225 323,75	420 045,28	2 225 323,75	Аналитический метод	0,30	-

2. Сведения о частях границ уточняемого земельного участка с кадастровым номером 30:12:032005:3 :

Обозначение части границ		Горизонтальное проложение (S), м	Описание прохождения части границ	Сведения о согласовании местоположения границ (согласовано/спорное)
от т.	до т.			
1	2	3	4	5
5	н17	23,72	—	согласовано
н17	н18	5,63		
н18	н19	5,06		
н19	6	3,95		
6	7	4,40		
7	8	2,02		
8	н20	3,23		
н20	н21	28,54		
н21	н22	11,47		
н22	н23	12,44		
н23	10	15,70		
10	5	14,74		

3. Сведения о характеристиках уточняемого земельного участка с кадастровым номером 30:12:032005:3 :

№ п/п	Наименование характеристики	Значение характеристики
1	2	3
1.	Адрес земельного участка	Астраханская область, городской округ город Астрахань, город Астрахань, территория снт Автомобилист, земельный участок 8
1.1.	Сведения о местоположении земельного участка (при отсутствии адреса) в структурированном в соответствии с федеральной информационной адресной системой виде	—
1.2.	Дополнительные сведения о местоположении земельного участка	—
2.	Площадь земельного участка ± величина погрешности определения (вычисления) площади ($P \pm \Delta P$), м ²	677 ± 9,00
3.	Формула, примененная для вычисления предельной погрешности определения площади земельного участка, с подставленными значениями и итоговые (вычисленные) значения	$3,5 * 0,1 * \sqrt{(655)} = 9$

1	2	3
4.	Площадь земельного участка согласно сведениям Единого государственного реестра недвижимости (Ркад), м ²	655,00
5.	Оценка расхождения Р и Ркад (Р - Ркад), м ²	22
6.	Предельный минимальный и максимальный размеры земельного участка (Рмин и Рмакс), м ²	Рмин = Рмин = 400 Рмакс = Рмакс = 800
7.	Кадастровый или иной государственный учетный номер (инвентарный) здания, сооружения, объекта незавершенного строительства, расположенного на земельном участке	—
8.	Вид (виды) разрешенного использования	Для садоводства
8.1.	Дополнительные сведения об использовании земельного участка	—
9.	Сведения о земельных участках (землях общего пользования, территории общего пользования), посредством которых обеспечивается доступ	—
10.	Иные сведения	—

4. Пояснения к сведениям об уточняемом земельном участке с кадастровым номером 30:12:032005:3 :

1.	—
----	---

1. Сведения о характерных точках границ уточняемого земельного участка с кадастровым номером 30:12:032005:163 :

Система координат МСК-30, зона 2 Зона № 2

Обозначение характерных точек границ	Координаты, м				Метод определения координат	Формулы, примененные для расчета средней квадратической погрешности определения координат характерных точек границ (Mt), с подставленными в такие формулы значениями и итоговые (вычисленные) значения Mt, м	Описание закрепления точки
	содержатся в Едином государственном реестре недвижимости		определены в результате выполнения комплексных кадастровых работ				
	X	Y	X	Y			
1	2	3	4	5	6	7	8
5/н13	420 039,28	2 225 295,81	420 039,24	2 225 296,10	Метод спутниковых геодезических измерений (определений)	$\sqrt{(0,07^2 + 0,07^2)} = 0,10$	—
11	420 042,75	2 225 313,28	420 042,75	2 225 313,28	Аналитический метод	0,10	—
12	420 044,52	2 225 319,00	420 044,52	2 225 319,00			
5	420 045,28	2 225 323,75	420 045,28	2 225 323,75			
10	420 030,82	2 225 326,60	420 030,82	2 225 326,60			
9	420 017,29	2 225 328,73	—	—	—	—	—

1	2	3	4	5	6	7	8
13	420 015,87	2 225 328,90	—	—	—	0,10	-
н23	—	—	420 015,36	2 225 329,34	Метод спутниковых геодезических измерений (определений)	$\sqrt{(0,07^2 + 0,07^2)} = 0,10$	—
н24	—	—	420 014,77	2 225 327,23			
5/н25	420 013,74	2 225 325,54	420 013,60	2 225 325,70			
6/н26	420 010,01	2 225 300,41	420 009,94	2 225 300,56			
5/н13	420 039,28	2 225 295,81	420 039,24	2 225 296,10			

2. Сведения о частях границ уточняемого земельного участка с кадастровым номером 30:12:032005:163 :

Обозначение части границ		Горизонтальное проложение (S), м	Описание прохождения части границ	Сведения о согласовании местоположения границ (согласовано/спорное)
от т.	до т.			
1	2	3	4	5
н13	11	17,53	—	согласовано
11	12	5,99		
12	5	4,81		
5	10	14,74		
10	н23	15,70		
н23	н24	2,19		
н24	н25	1,93		
н25	н26	25,41		
н26	н13	29,64		

3. Сведения о характеристиках уточняемого земельного участка с кадастровым номером 30:12:032005:163 :

№ п/п	Наименование характеристики	Значение характеристики
1	2	3
1.	Адрес земельного участка	Астраханская область, городской округ город Астрахань, город Астрахань, территория снт Автомобилист, земельный участок 14
1.1.	Сведения о местоположении земельного участка (при отсутствии адреса) в структурированном в соответствии с федеральной информационной адресной системой виде	—
1.2.	Дополнительные сведения о местоположении земельного участка	—

1	2	3
2.	Площадь земельного участка ± величина погрешности определения (вычисления) площади ($P \pm \Delta P$), м ²	880 ± 10,00
3.	Формула, примененная для вычисления предельной погрешности определения площади земельного участка, с подставленными значениями и итоговые (вычисленные) значения	$3,5*0,1*\sqrt{(880)} = 10$
4.	Площадь земельного участка согласно сведениям Единого государственного реестра недвижимости (Р _{кад}), м ²	880,00
5.	Оценка расхождения Р и Р _{кад} (Р - Р _{кад}), м ²	0
6.	Предельный минимальный и максимальный размеры земельного участка (Р _{мин} и Р _{макс}), м ²	Р _{мин} = Р _{мин} = 400 Р _{макс} = Р _{макс} = 800
7.	Кадастровый или иной государственный учетный номер (инвентарный) здания, сооружения, объекта незавершенного строительства, расположенного на земельном участке	—
8.	Вид (виды) разрешенного использования	под эксплуатацию сада
8.1.	Дополнительные сведения об использовании земельного участка	—
9.	Сведения о земельных участках (землях общего пользования, территории общего пользования), посредством которых обеспечивается доступ	Земли (земельные участки) общего пользования
10.	Иные сведения	—

4. Пояснения к сведениям об уточняемом земельном участке с кадастровым номером 30:12:032005:163 :

1.	—
----	---

1. Сведения о характерных точках границ уточняемого земельного участка с кадастровым номером 30:12:032005:170 :

Система координат МСК-30, зона 2 Зона № 2

Обозначение характерных точек границ	Координаты, м				Метод определения координат	Формулы, примененные для расчета средней квадратической погрешности определения координат характерных точек границ (Mt), с подставленными в такие формулы значениями и итоговые (вычисленные) значения Mt, м	Описание закрепления точки
	содержатся в Едином государственном реестре недвижимости		определены в результате выполнения комплексных кадастровых работ				
	X	Y	X	Y			
1	2	3	4	5	6	7	8
4	420 065,78	2 225 291,62	420 065,78	2 225 291,62	Аналитический метод	0,30	-

1	2	3	4	5	6	7	8
1/н42	420 070,64	2 225 318,67	420 071,24	2 225 319,32	Метод спутниковых геодезических измерений (определений)	$\sqrt{(0,07^2 + 0,07^2)} = 0,10$	—
2/н17	420 068,55	2 225 319,07	420 068,66	2 225 319,75			
5	420 045,28	2 225 323,75	420 045,28	2 225 323,75	Аналитический метод	0,30	-
12	420 044,52	2 225 319,00	420 044,52	2 225 319,00		0,10	
11	420 042,75	2 225 313,28	420 042,75	2 225 313,28			
5/н13	420 039,28	2 225 295,81	420 039,24	2 225 296,10	Метод спутниковых геодезических измерений (определений)	$\sqrt{(0,07^2 + 0,07^2)} = 0,10$	—
4	420 065,78	2 225 291,62	420 065,78	2 225 291,62	Аналитический метод	0,30	-

2. Сведения о частях границ уточняемого земельного участка с кадастровым номером 30:12:032005:170 :

Обозначение части границ		Горизонтальное проложение (S), м	Описание прохождения части границ	Сведения о согласовании местоположения границ (согласовано/спорное)
от т.	до т.			
1	2	3	4	5
4	н42	28,23	—	согласовано
н42	н17	2,62		
н17	5	23,72		
5	12	4,81		
12	11	5,99		
11	н13	17,53		
н13	4	26,92		

3. Сведения о характеристиках уточняемого земельного участка с кадастровым номером 30:12:032005:170 :

№ п/п	Наименование характеристики	Значение характеристики
1	2	3
1.	Адрес земельного участка	—
1.1.	Сведения о местоположении земельного участка (при отсутствии адреса) в структурированном в соответствии с федеральной информационной адресной системой виде	Российская Федерация, Астраханская область, Астрахань г, Автомобилист ул, д 7
1.2.	Дополнительные сведения о местоположении земельного участка	—
2.	Площадь земельного участка ± величина погрешности определения (вычисления) площади ($P \pm \Delta P$), м ²	753 ± 10,00

1	2	3
3.	Формула, примененная для вычисления предельной погрешности определения площади земельного участка, с подставленными значениями и итоговые (вычисленные) значения	$3,5*0,1*\sqrt{(740)} = 10$
4.	Площадь земельного участка согласно сведениям Единого государственного реестра недвижимости (Ркад), м ²	740,00
5.	Оценка расхождения Р и Ркад (Р - Ркад), м ²	13
6.	Предельный минимальный и максимальный размеры земельного участка (Рмин и Рмакс), м ²	Рмин = Рмин = 400 Рмакс = Рмакс = 800
7.	Кадастровый или иной государственный учетный номер (инвентарный) здания, сооружения, объекта незавершенного строительства, расположенного на земельном участке	—
8.	Вид (виды) разрешенного использования	под эксплуатацию сада
8.1.	Дополнительные сведения об использовании земельного участка	—
9.	Сведения о земельных участках (землях общего пользования, территории общего пользования), посредством которых обеспечивается доступ	Земли (земельные участки) общего пользования
10.	Иные сведения	—

4. Пояснения к сведениям об уточняемом земельном участке с кадастровым номером 30:12:032005:170 :

1.	—
----	---

1. Сведения о характерных точках границ уточняемого земельного участка с кадастровым номером 30:12:032005:32 :

Система координат МСК-30, зона 2 Зона № 2

Обозначение характерных точек границ	Координаты, м				Метод определения координат	Формулы, примененные для расчета средней квадратической погрешности определения координат характерных точек границ (Mt), с подставленными в такие формулы значениями и итоговые (вычисленные) значения Mt, м	Описание закрепления точки
	содержатся в Едином государственном реестре недвижимости		определены в результате выполнения комплексных кадастровых работ				
	X	Y	X	Y			
1	2	3	4	5	6	7	8
1/н27	420 080,28	2 225 367,37	420 080,45	2 225 367,43	Метод спутниковых геодезических измерений (определений)	$\sqrt{(0,07^2 + 0,07^2)} = 0,10$	—
14	420 083,62	2 225 387,09	—	—	—	0,10	-

1	2	3	4	5	6	7	8
3/н28	420 083,04	2 225 393,48	420 083,85	2 225 393,41	Метод спутниковых геодезических измерений (определений)	$\sqrt{(0,07^2 + 0,07^2)} = 0,10$	—
15	420 078,36	2 225 394,02	—	—			
16	420 075,47	2 225 394,40	—	—			
3/н29	420 058,11	2 225 396,87	420 058,24	2 225 396,82	Метод спутниковых геодезических измерений (определений)	$\sqrt{(0,07^2 + 0,07^2)} = 0,10$	—
7/н30	420 054,57	2 225 371,81	420 054,41	2 225 371,65			
1/н27	420 080,28	2 225 367,37	420 080,45	2 225 367,43			

2. Сведения о частях границ уточняемого земельного участка с кадастровым номером 30:12:032005:32 :

Обозначение части границ		Горизонтальное проложение (S), м	Описание прохождения части границ	Сведения о согласовании местоположения границ (согласовано/спорное)
от т.	до т.			
1	2	3	4	5
н27	н28	26,20	—	согласовано
н28	н29	25,84		
н29	н30	25,46		
н30	н27	26,38		

3. Сведения о характеристиках уточняемого земельного участка с кадастровым номером 30:12:032005:32 :

№ п/п	Наименование характеристики	Значение характеристики
1	2	3
1.	Адрес земельного участка	Астраханская область, городской округ город Астрахань, город Астрахань, территория снт Автомобилист, земельный участок 10
1.1.	Сведения о местоположении земельного участка (при отсутствии адреса) в структурированном в соответствии с федеральной информационной адресной системой виде	—
1.2.	Дополнительные сведения о местоположении земельного участка	—
2.	Площадь земельного участка ± величина погрешности определения (вычисления) площади ($P \pm \Delta P$), м ²	674 ± 9,00
3.	Формула, примененная для вычисления предельной погрешности определения площади земельного участка, с подставленными значениями и итоговые (вычисленные) значения	$3,5 * 0,1 * \sqrt{(675)} = 9$

1	2	3
4.	Площадь земельного участка согласно сведениям Единого государственного реестра недвижимости (Ркад), м ²	675,00
5.	Оценка расхождения Р и Ркад (Р - Ркад), м ²	1
6.	Предельный минимальный и максимальный размеры земельного участка (Рмин и Рмакс), м ²	Рмин = Рмин = 400 Рмакс = Рмакс = 800
7.	Кадастровый или иной государственный учетный номер (инвентарный) здания, сооружения, объекта незавершенного строительства, расположенного на земельном участке	30:12:032005:204; 30:12:032005:208
8.	Вид (виды) разрешенного использования	под эксплуатацию сада
8.1.	Дополнительные сведения об использовании земельного участка	—
9.	Сведения о земельных участках (землях общего пользования, территории общего пользования), посредством которых обеспечивается доступ	Земли (земельные участки) общего пользования
10.	Иные сведения	—

4. Пояснения к сведениям об уточняемом земельном участке с кадастровым номером 30:12:032005:32 :

1.	—
----	---

1. Сведения о характерных точках границ уточняемого земельного участка с кадастровым номером 30:12:032005:54 :

Система координат МСК-30, зона 2 Зона № 2

Обозначение характерных точек границ	Координаты, м				Метод определения координат	Формулы, примененные для расчета средней квадратической погрешности определения координат характерных точек границ (Mt), с подставленными в такие формулы значениями и итоговые (вычисленные) значения Mt, м	Описание закрепления точки
	содержатся в Едином государственном реестре недвижимости		определены в результате выполнения комплексных кадастровых работ				
	X	Y	X	Y			
1	2	3	4	5	6	7	8
1/н31	420 048,93	2 225 343,50	420 048,84	2 225 343,07	Метод спутниковых геодезических измерений (определений)	$\sqrt{(0,07^2 + 0,07^2)} = 0,10$	—
17	420 073,31	2 225 339,06	420 073,31	2 225 339,06	Аналитический метод	—	-
18	420 073,76	2 225 339,10	420 073,76	2 225 339,10			
19	420 076,52	2 225 348,05	420 076,52	2 225 348,05			
1/н27	420 080,28	2 225 367,37	420 080,45	2 225 367,43	Метод спутниковых геодезических измерений (определений)	$\sqrt{(0,07^2 + 0,07^2)} = 0,10$	—

1	2	3	4	5	6	7	8
7/н30	420 054,57	2 225 371,81	420 054,41	2 225 371,65	Метод спутниковых геодезических измерений (определений)	$\sqrt{(0,07^2 + 0,07^2)} = 0,10$	—
1/н31	420 048,93	2 225 343,50	420 048,84	2 225 343,07			

2. Сведения о частях границ уточняемого земельного участка с кадастровым номером 30:12:032005:54 :

Обозначение части границ		Горизонтальное проложение (S), м	Описание прохождения части границ	Сведения о согласовании местоположения границ (согласовано/спорное)
от т.	до т.			
1	2	3	4	5
н31	17	24,80	—	согласовано
17	18	0,45		
18	19	9,37		
19	н27	19,77		
н27	н30	26,38		
н30	н31	29,12		

3. Сведения о характеристиках уточняемого земельного участка с кадастровым номером 30:12:032005:54 :

№ п/п	Наименование характеристики	Значение характеристики
1	2	3
1.	Адрес земельного участка	Астраханская область, городской округ город Астрахань, город Астрахань, территория снт Автомобилист, земельный участок 9а
1.1.	Сведения о местоположении земельного участка (при отсутствии адреса) в структурированном в соответствии с федеральной информационной адресной системой виде	—
1.2.	Дополнительные сведения о местоположении земельного участка	—
2.	Площадь земельного участка ± величина погрешности определения (вычисления) площади ($P \pm \Delta P$), м ²	761 ± 10,00
3.	Формула, примененная для вычисления предельной погрешности определения площади земельного участка, с подставленными значениями и итоговые (вычисленные) значения	$3,5*0,1*\sqrt{(753)} = 10$
4.	Площадь земельного участка согласно сведениям Единого государственного реестра недвижимости (Ркад), м ²	753,00
5.	Оценка расхождения P и Ркад ($P - P_{кад}$), м ²	8

1	2	3
6.	Предельный минимальный и максимальный размеры земельного участка (Р _{мин} и Р _{макс}), м ²	Р _{мин} = Р _{мин} = 400 Р _{макс} = Р _{макс} = 800
7.	Кадастровый или иной государственный учетный номер (инвентарный) здания, сооружения, объекта незавершенного строительства, расположенного на земельном участке	30:12:032005:323
8.	Вид (виды) разрешенного использования	Для садоводства
8.1.	Дополнительные сведения об использовании земельного участка	—
9.	Сведения о земельных участках (землях общего пользования, территории общего пользования), посредством которых обеспечивается доступ	Земли (земельные участки) общего пользования
10.	Иные сведения	—

4. Пояснения к сведениям об уточняемом земельном участке с кадастровым номером 30:12:032005:54 :

1.	—
----	---

1. Сведения о характерных точках границ уточняемого земельного участка с кадастровым номером 30:12:032005:29 :

Система координат МСК-30, зона 2 Зона № 2

Обозначение характерных точек границ	Координаты, м				Метод определения координат	Формулы, примененные для расчета средней квадратической погрешности определения координат характерных точек границ (Mt), с подставленными в такие формулы значениями и итоговые (вычисленные) значения Mt, м	Описание закрепления точки
	содержатся в Едином государственном реестре недвижимости		определены в результате выполнения комплексных кадастровых работ				
	X	Y	X	Y			
1	2	3	4	5	6	7	8
7/н30	420 054,57	2 225 371,81	420 054,41	2 225 371,65	Метод спутниковых геодезических измерений (определений)	$\sqrt{(0,07^2 + 0,07^2)} = 0,10$	—
3/н29	420 058,11	2 225 396,87	420 058,24	2 225 396,82			
2/н32	420 045,34	2 225 398,03	420 045,33	2 225 398,24			
422/н33	420 045,20	2 225 397,62	420 045,34	2 225 397,80			
20	420 042,41	2 225 377,00	—	—	—	0,30	
21	420 042,01	2 225 374,22	—	—	—		

1	2	3	4	5	6	7	8
417/н34	420 041,92	2 225 373,67	420 041,94	2 225 373,86	Метод спутниковых геодезических измерений (определений)	$\sqrt{(0,07^2 + 0,07^2)} = 0,10$	—
22	420 041,25	2 225 369,07	—	—	—	0,07	Угол забора (изгороди, ограды, металлической сеткой)
442/н35	420 037,91	2 225 344,69	420 037,85	2 225 345,16	Метод спутниковых геодезических измерений (определений)	$\sqrt{(0,07^2 + 0,07^2)} = 0,10$	—
1/н31	420 048,93	2 225 343,50	420 048,84	2 225 343,07			
7/н30	420 054,57	2 225 371,81	420 054,41	2 225 371,65			

2. Сведения о частях границ уточняемого земельного участка с кадастровым номером 30:12:032005:29 :

Обозначение части границ		Горизонтальное проложение (S), м	Описание прохождения части границ	Сведения о согласовании местоположения границ (согласовано/спорное)
от т.	до т.			
1	2	3	4	5
н30	н29	25,46	—	согласовано
н29	н32	12,99		
н32	н33	0,44		
н33	н34	24,18		
н34	н35	28,99		
н35	н31	11,19		
н31	н30	29,12		

3. Сведения о характеристиках уточняемого земельного участка с кадастровым номером 30:12:032005:29 :

№ п/п	Наименование характеристики	Значение характеристики
1	2	3
1.	Адрес земельного участка	Астраханская область, городской округ город Астрахань, город Астрахань, территория снт Автомобилист, земельный участок 12
1.1.	Сведения о местоположении земельного участка (при отсутствии адреса) в структурированном в соответствии с федеральной информационной адресной системой виде	—
1.2.	Дополнительные сведения о местоположении земельного участка	—
2.	Площадь земельного участка ± величина погрешности определения (вычисления) площади ($P \pm \Delta P$), м ²	666 ± 9,00

1	2	3
3.	Формула, примененная для вычисления предельной погрешности определения площади земельного участка, с подставленными значениями и итоговые (вычисленные) значения	$3,5*0,1*\sqrt{(667)} = 9$
4.	Площадь земельного участка согласно сведениям Единого государственного реестра недвижимости (Ркад), м ²	667,00
5.	Оценка расхождения Р и Ркад (Р - Ркад), м ²	1
6.	Предельный минимальный и максимальный размеры земельного участка (Рмин и Рмакс), м ²	Рмин = Рмин = 400 Рмакс = Рмакс = 800
7.	Кадастровый или иной государственный учетный номер (инвентарный) здания, сооружения, объекта незавершенного строительства, расположенного на земельном участке	—
8.	Вид (виды) разрешенного использования	под эксплуатацию сада
8.1.	Дополнительные сведения об использовании земельного участка	—
9.	Сведения о земельных участках (землях общего пользования, территории общего пользования), посредством которых обеспечивается доступ	—
10.	Иные сведения	—

4. Пояснения к сведениям об уточняемом земельном участке с кадастровым номером 30:12:032005:29 :

1. —

1. Сведения о характерных точках границ уточняемого земельного участка с кадастровым номером 30:12:032005:2 :
Система координат МСК-30, зона 2 Зона № 2

Обозначение характерных точек границ	Координаты, м				Метод определения координат	Формулы, примененные для расчета средней квадратической погрешности определения координат характерных точек границ (Mt), с подставленными в такие формулы значениями и итоговые (вычисленные) значения Mt, м	Описание закрепления точки
	содержатся в Едином государственном реестре недвижимости		определены в результате выполнения комплексных кадастровых работ				
	X	Y	X	Y			
1	2	3	4	5	6	7	8
413/н36	420 021,74	2 225 375,65	420 022,18	2 225 375,98	Метод спутниковых геодезических измерений (определений)	$\sqrt{(0,07^2 + 0,07^2)} = 0,10$	—
23	420 022,94	2 225 375,55	—	—		0,30	

1	2	3	4	5	6	7	8
24	420 023,96	2 225 375,40	—	—	—	0,30	
25	420 029,54	2 225 375,03	—	—			
26	420 036,47	2 225 374,69	—	—			
27	420 038,28	2 225 374,13	—	—			
417/н34	420 041,92	2 225 373,67	420 041,94	2 225 373,86	Метод спутниковых геодезических измерений (определений)	$\sqrt{(0,07^2 + 0,07^2)} = 0,10$	
21	420 042,01	2 225 374,22	—	—	—	0,30	
20	420 042,41	2 225 377,00	—	—			
422/н33	420 045,20	2 225 397,62	420 045,34	2 225 397,80	Метод спутниковых геодезических измерений (определений)	$\sqrt{(0,07^2 + 0,07^2)} = 0,10$	
28	420 033,77	2 225 398,58	—	—	—	0,30	
29	420 032,77	2 225 398,65	—	—			
30	420 028,15	2 225 398,97	—	—			
31	420 026,31	2 225 398,70	—	—			
427/н37	420 025,08	2 225 397,86	420 025,78	2 225 399,42	Метод спутниковых геодезических измерений (определений)	$\sqrt{(0,07^2 + 0,07^2)} = 0,10$	
413/н36	420 021,74	2 225 375,65	420 022,18	2 225 375,98			

2. Сведения о частях границ уточняемого земельного участка с кадастровым номером 30:12:032005:2 :

Обозначение части границ		Горизонтальное проложение (S), м	Описание прохождения части границ	Сведения о согласовании местоположения границ (согласовано/спорное)
от т.	до т.			
1	2	3	4	5
н36	н34	19,87	—	согласовано
н34	н33	24,18		
н33	н37	19,63		
н37	н36	23,71		

3. Сведения о характеристиках уточняемого земельного участка с кадастровым номером 30:12:032005:2 :

№ п/п	Наименование характеристики	Значение характеристики
1	2	3

1	2	3
1.	Адрес земельного участка	—
1.1.	Сведения о местоположении земельного участка (при отсутствии адреса) в структурированном в соответствии с федеральной информационной адресной системой виде	Российская Федерация, Астраханская область, Астрахань г, Советский р-н
1.2.	Дополнительные сведения о местоположении земельного участка	—
2.	Площадь земельного участка ± величина погрешности определения (вычисления) площади ($P \pm \Delta P$), м ²	472 ± 8,00
3.	Формула, примененная для вычисления предельной погрешности определения площади земельного участка, с подставленными значениями и итоговые (вычисленные) значения	$3,5 * 0,1 * \sqrt{(479)} = 8$
4.	Площадь земельного участка согласно сведениям Единого государственного реестра недвижимости (Ркад), м ²	479,00
5.	Оценка расхождения Р и Ркад ($P - P_{кад}$), м ²	7
6.	Предельный минимальный и максимальный размеры земельного участка (Рмин и Рмакс), м ²	Рмин = Рмин = 400 Рмакс = Рмакс = 800
7.	Кадастровый или иной государственный учетный номер (инвентарный) здания, сооружения, объекта незавершенного строительства, расположенного на земельном участке	30:12:032005:322
8.	Вид (виды) разрешенного использования	для садоводства
8.1.	Дополнительные сведения об использовании земельного участка	—
9.	Сведения о земельных участках (землях общего пользования, территории общего пользования), посредством которых обеспечивается доступ	Земли (земельные участки) общего пользования
10.	Иные сведения	—
4. Пояснения к сведениям об уточняемом земельном участке с кадастровым номером		30:12:032005:2 :
1.	—	—

1. Сведения о характерных точках границ уточняемого земельного участка с кадастровым номером 30:12:032005:4 :
 Система координат МСК-30, зона 2 Зона № 2

Обозначение характерных точек границ	Координаты, м				Метод определения координат	Формулы, примененные для расчета средней квадратической погрешности определения координат характерных точек границ (Mt), с подставленными в такие формулы значениями и итоговые (вычисленные) значения Mt, м	Описание закрепления точки
	содержатся в Едином государственном реестре недвижимости		определены в результате выполнения комплексных кадастровых работ				
	X	Y	X	Y			
1	2	3	4	5	6	7	8
27	420 038,28	2 225 374,13	—	—	—	0,30	—
26	420 036,47	2 225 374,69	—	—			
25	420 029,54	2 225 375,03	—	—			
24	420 023,96	2 225 375,40	—	—			
32	420 022,94	2 225 375,54	—	—			
413/н36	420 021,74	2 225 375,65	420 022,18	2 225 375,98	Метод спутниковых геодезических измерений (определений)	$\sqrt{(0,07^2 + 0,07^2)} = 0,10$	
33	420 020,53	2 225 367,64	—	—	—	0,30	
34	420 020,38	2 225 366,65	—	—			
440/н38	420 017,66	2 225 348,97	420 017,69	2 225 349,16	Метод спутниковых геодезических измерений (определений)	$\sqrt{(0,07^2 + 0,07^2)} = 0,10$	
441/н39	420 021,95	2 225 346,28	420 020,92	2 225 347,21			
442/н35	420 037,91	2 225 344,69	420 037,85	2 225 345,16			
22	420 041,25	2 225 369,07	—	—	—	0,07	Угол забора (изгороди, ограды, металлической сеткой)
417/н34	420 041,92	2 225 373,67	420 041,94	2 225 373,86	Метод спутниковых геодезических измерений (определений)	$\sqrt{(0,07^2 + 0,07^2)} = 0,10$	—
27	420 038,28	2 225 374,13	—	—	—	0,30	

2. Сведения о частях границ уточняемого земельного участка с кадастровым номером 30:12:032005:4 :

Обозначение части границ		Горизонтальное проложение (S), м	Описание прохождения части границ	Сведения о согласовании местоположения границ (согласовано/спорное)
от т.	до т.			

1	2	3	4	5
н36	н38	27,19	—	согласовано
н38	н39	3,77		
н39	н35	17,05		
н35	н34	28,99		
н34	н36	19,87		

3. Сведения о характеристиках уточняемого земельного участка с кадастровым номером 30:12:032005:4 :

№ п/п	Наименование характеристики	Значение характеристики
1	2	3
1.	Адрес земельного участка	Астраханская область, городской округ город Астрахань, город Астрахань, территория снт Автомобилист, земельный участок 13
1.1.	Сведения о местоположении земельного участка (при отсутствии адреса) в структурированном в соответствии с федеральной информационной адресной системой виде	—
1.2.	Дополнительные сведения о местоположении земельного участка	—
2.	Площадь земельного участка ± величина погрешности определения (вычисления) площади ($P \pm \Delta P$), м ²	580 ± 9,00
3.	Формула, примененная для вычисления предельной погрешности определения площади земельного участка, с подставленными значениями и итоговые (вычисленные) значения	$3,5 * 0,1 * \sqrt{(596)} = 9$
4.	Площадь земельного участка согласно сведениям Единого государственного реестра недвижимости ($R_{\text{кад}}$), м ²	596,00
5.	Оценка расхождения P и $R_{\text{кад}}$ ($P - R_{\text{кад}}$), м ²	16
6.	Предельный минимальный и максимальный размеры земельного участка ($R_{\text{мин}}$ и $R_{\text{макс}}$), м ²	$R_{\text{мин}} = R_{\text{мин}} = 400$ $R_{\text{макс}} = R_{\text{макс}} = 800$
7.	Кадастровый или иной государственный учетный номер (инвентарный) здания, сооружения, объекта незавершенного строительства, расположенного на земельном участке	30:12:032005:321
8.	Вид (виды) разрешенного использования	Под эксплуатацию сада
8.1.	Дополнительные сведения об использовании земельного участка	—
9.	Сведения о земельных участках (землях общего пользования, территории общего пользования), посредством которых обеспечивается доступ	—
10.	Иные сведения	—

4. Пояснения к сведениям об уточняемом земельном участке с кадастровым номером _____ 30:12:032005:4 _____ :

1.	
----	--

Описание местоположения здания, сооружения, объекта незавершенного строительства на земельном участке

1. Сведения о характерных точках контура объекта недвижимости с кадастровым номером 30:12:032005:192 :

Система координат МСК-30, зона 2 Зона № 2

Обозначение характерных точек границ	Содержатся в Едином государственном реестре недвижимости			Определены в ходе выполнения комплексных кадастровых работ			Метод определения координат	Формулы, примененные для расчета средней квадратической погрешности определения координат характерных точек (Mt), м, с подставленными в такие формулы значениями и итоговые (вычисленные) значения Mt, м
	координаты, м		Радиус, м	координаты, м		Радиус, м		
	X	Y	R	X	Y	R		
1	2	3	4	5	6	7	8	9
n170	—	—	—	420 064,38	2 225 286,20	—	Метод спутниковых геодезических измерений (определений)	$\sqrt{(0,07^2 + 0,07^2)} = 0,10$
n180	—	—	—	420 065,12	2 225 291,07	—		
n190	—	—	—	420 060,74	2 225 291,74	—		
n200	—	—	—	420 060,01	2 225 286,88	—		
n170	—	—	—	420 064,38	2 225 286,20	—		

2. Сведения о характеристиках объекта недвижимости с кадастровым номером 30:12:032005:192 :

№ п/п	Наименование характеристики	Значение характеристики
1	2	3
1.	Вид объекта недвижимости	Здание
2.	Ранее присвоенный государственный учетный номер (инвентарный) здания, сооружения, объекта незавершенного строительства	—
3.	Кадастровый номер земельного участка (земельных участков), в границах которого (которых) расположены здание, сооружение, объект незавершенного строительства	30:12:032005:166
4.	Уникальный учетный номер кадастрового квартала, в границах которого расположены здание, сооружение, объект незавершенного строительства	30:12:032005

1	2	3
5.	Адрес здания, сооружения, объекта незавершенного строительства	—
5.1.	Сведения о местоположении здания, сооружения, объекта незавершенного строительства (при отсутствии адреса) в структурированном в соответствии с федеральной информационной адресной системой виде	Российская Федерация, Астраханская область, Астрахань г, Советский р-н, Автомобилист снт, д ба
5.2.	Дополнительные сведения о местоположении	—
6.	Иные сведения	—

3. Пояснения к сведениям об объекте недвижимости с кадастровым номером 30:12:032005:192 :

1. —

1. Сведения о характерных точках контура объекта недвижимости с кадастровым номером 30:12:032005:204 :

Система координат		МСК-30, зона 2					Зона № 2	
Обозначение характерных точек границ	Содержатся в Едином государственном реестре недвижимости			Определены в ходе выполнения комплексных кадастровых работ			Метод определения координат	Формулы, примененные для расчета средней квадратической погрешности определения координат характерных точек (Mt), м, с подставленными в такие формулы значениями и итоговые (вычисленные) значения Mt, м
	координаты, м		Радиус, м	координаты, м		Радиус, м		
	X	Y	R	X	Y	R		
1	2	3	4	5	6	7	8	9
н340	—	—	—	420 080,73	2 225 375,03	—	Метод спутниковых геодезических измерений (определений)	$\sqrt{(0,07^2 + 0,07^2)} = 0,10$
н350	—	—	—	420 076,58	2 225 375,52	—		
н360	—	—	—	420 076,05	2 225 371,07	—		
н370	—	—	—	420 080,21	2 225 370,58	—		
н340	—	—	—	420 080,73	2 225 375,03	—		

2. Сведения о характеристиках объекта недвижимости с кадастровым номером 30:12:032005:204 :

№ п/п	Наименование характеристики	Значение характеристики
1	2	3
1.	Вид объекта недвижимости	Здание

1	2	3
2.	Ранее присвоенный государственный учетный номер (инвентарный) здания, сооружения, объекта незавершенного строительства	—
3.	Кадастровый номер земельного участка (земельных участков), в границах которого (которых) расположены здание, сооружение, объект незавершенного строительства	30:12:032005:32
4.	Уникальный учетный номер кадастрового квартала, в границах которого расположены здание, сооружение, объект незавершенного строительства	30:12:032005
5.	Адрес здания, сооружения, объекта незавершенного строительства	—
5.1.	Сведения о местоположении здания, сооружения, объекта незавершенного строительства (при отсутствии адреса) в структурированном в соответствии с федеральной информационной адресной системой виде	414000, Российская Федерация, Астраханская область, Астрахань г, Советский р-н, Автомобилист снт, д *
5.2.	Дополнительные сведения о местоположении	—
6.	Иные сведения	—

3. Пояснения к сведениям об объекте недвижимости с кадастровым номером 30:12:032005:204 :

1.	—
----	---

1. Сведения о характерных точках контура объекта недвижимости с кадастровым номером 30:12:032005:208 :

Система координат		МСК-30, зона 2					Зона № <u>2</u>	
Обозначение характерных точек границ	Содержатся в Едином государственном реестре недвижимости			Определены в ходе выполнения комплексных кадастровых работ			Метод определения координат	Формулы, примененные для расчета средней квадратической погрешности определения координат характерных точек (Mt), м, с подставленными в такие формулы значениями и итоговые (вычисленные) значения Mt, м
	координаты, м		Радиус, м	координаты, м		Радиус, м		
	X	Y	R	X	Y	R		
1	2	3	4	5	6	7	8	9
н380	—	—	—	420 071,46	2 225 386,51	—	Метод спутниковых геодезических измерений (определений)	$\sqrt{(0,07^2 + 0,07^2)} = 0,10$
н390	—	—	—	420 069,59	2 225 387,82	—		
н400	—	—	—	420 070,21	2 225 392,63	—		

1	2	3	4	5	6	7	8	9
н41О	—	—	—	420 060,71	2 225 393,88	—	Метод спутниковых геодезических измерений (определений)	$\sqrt{(0,07^2 + 0,07^2)} = 0,10$
н42О	—	—	—	420 059,47	2 225 384,43	—		
н43О	—	—	—	420 068,97	2 225 383,18	—		
н44О	—	—	—	420 071,13	2 225 384,12	—		
н38О	—	—	—	420 071,46	2 225 386,51	—		

2. Сведения о характеристиках объекта недвижимости с кадастровым номером 30:12:032005:208 :

№ п/п	Наименование характеристики	Значение характеристики
1	2	3
1.	Вид объекта недвижимости	Здание
2.	Ранее присвоенный государственный учетный номер (инвентарный) здания, сооружения, объекта незавершенного строительства	—
3.	Кадастровый номер земельного участка (земельных участков), в границах которого (которых) расположены здание, сооружение, объект незавершенного строительства	30:12:032005:32
4.	Уникальный учетный номер кадастрового квартала, в границах которого расположены здание, сооружение, объект незавершенного строительства	30:12:032005
5.	Адрес здания, сооружения, объекта незавершенного строительства	—
5.1.	Сведения о местоположении здания, сооружения, объекта незавершенного строительства (при отсутствии адреса) в структурированном в соответствии с федеральной информационной адресной системой виде	414000, Российская Федерация, Астраханская область, Астрахань г, Советский р-н, Автомобилист снт, д 10
5.2.	Дополнительные сведения о местоположении	—
6.	Иные сведения	—

3. Пояснения к сведениям об объекте недвижимости с кадастровым номером 30:12:032005:208 :

1.	—
----	---

1. Сведения о характерных точках контура объекта недвижимости с кадастровым номером 30:12:032005:198 :

Система координат		МСК-30, зона 2					Зона № <u>2</u>	
Обозначение характерных точек границ	Содержатся в Едином государственном реестре недвижимости			Определены в ходе выполнения комплексных кадастровых работ			Метод определения координат	Формулы, примененные для расчета средней квадратической погрешности определения координат характерных точек (Mt), м, с подставленными в такие формулы значениями и итоговые (вычисленные) значения Mt, м
	координаты, м		Радиус, м	координаты, м		Радиус, м		
	X	Y	R	X	Y	R		
1	2	3	4	5	6	7	8	9
н850	—	—	—	420 055,68	2 225 256,09	—	Метод спутниковых геодезических измерений (определений)	$\sqrt{(0,07^2 + 0,07^2)} = 0,10$
н860	—	—	—	420 055,01	2 225 252,14	—		
н870	—	—	—	420 059,61	2 225 251,45	—		
н880	—	—	—	420 060,28	2 225 255,34	—		
н850	—	—	—	420 055,68	2 225 256,09	—		
н850	—	—	—	420 055,68	2 225 256,09	—		

2. Сведения о характеристиках объекта недвижимости с кадастровым номером 30:12:032005:198 :

№ п/п	Наименование характеристики	Значение характеристики
1	2	3
1.	Вид объекта недвижимости	Здание
2.	Ранее присвоенный государственный учетный номер (инвентарный) здания, сооружения, объекта незавершенного строительства	—
3.	Кадастровый номер земельного участка (земельных участков), в границах которого (которых) расположены здание, сооружение, объект незавершенного строительства	30:12:032005:49
4.	Уникальный учетный номер кадастрового квартала, в границах которого расположены здание, сооружение, объект незавершенного строительства	30:12:032005

1	2	3
5.	Адрес здания, сооружения, объекта незавершенного строительства	Российская Федерация, Астраханская область, Астраханская (обл), Астрахань (г.), Сдт Автомобилист (тер.), 4
5.1.	Сведения о местоположении здания, сооружения, объекта незавершенного строительства (при отсутствии адреса) в структурированном в соответствии с федеральной информационной адресной системой виде	—
5.2.	Дополнительные сведения о местоположении	—
6.	Иные сведения	—

3. Пояснения к сведениям об объекте недвижимости с кадастровым номером 30:12:032005:198 :

1.	—
----	---

1. Сведения о характерных точках контура объекта недвижимости с кадастровым номером 30:12:032136:59 :

Система координат	<u>МСК-30, зона 2</u>	Зона №	<u>2</u>
-------------------	-----------------------	--------	----------

Обозначение характерных точек границ	Содержатся в Едином государственном реестре недвижимости			Определены в ходе выполнения комплексных кадастровых работ			Метод определения координат	Формулы, примененные для расчета средней квадратической погрешности определения координат характерных точек (Mt), м, с подставленными в такие формулы значениями и итоговые (вычисленные) значения Mt, м
	координаты, м		Радиус, м	координаты, м		Радиус, м		
	X	Y	R	X	Y	R		
1	2	3	4	5	6	7	8	9
н57О	—	—	—	420 005,19	2 225 201,04	—	Метод спутниковых геодезических измерений (определений)	$\sqrt{(0,07^2 + 0,07^2)} = 0,10$
н89О	—	—	—	420 005,35	2 225 205,67	—		
н90О	—	—	—	420 001,54	2 225 205,80	—		
н56О	—	—	—	420 001,39	2 225 201,17	—		
н57О	—	—	—	420 005,19	2 225 201,04	—		

2. Сведения о характеристиках объекта недвижимости с кадастровым номером 30:12:032136:59 :

№ п/п	Наименование характеристики	Значение характеристики
1	2	3
1.	Вид объекта недвижимости	Здание

1	2	3
2.	Ранее присвоенный государственный учетный номер (инвентарный) здания, сооружения, объекта незавершенного строительства	—
3.	Кадастровый номер земельного участка (земельных участков), в границах которого (которых) расположены здание, сооружение, объект незавершенного строительства	30:12:032005:1
4.	Уникальный учетный номер кадастрового квартала, в границах которого расположены здание, сооружение, объект незавершенного строительства	30:12:032005
5.	Адрес здания, сооружения, объекта незавершенного строительства	—
5.1.	Сведения о местоположении здания, сооружения, объекта незавершенного строительства (при отсутствии адреса) в структурированном в соответствии с федеральной информационной адресной системой виде	Российская Федерация, Астраханская область, Астрахань г
5.2.	Дополнительные сведения о местоположении	—
6.	Иные сведения	—

3. Пояснения к сведениям об объекте недвижимости с кадастровым номером 30:12:032136:59 :

1.	—
----	---

1. Сведения о характерных точках контура объекта недвижимости с кадастровым номером 30:12:000000:1226 :

Система координат		МСК-30, зона 2					Зона № <u>2</u>	
Обозначение характерных точек границ	Содержатся в Едином государственном реестре недвижимости			Определены в ходе выполнения комплексных кадастровых работ			Метод определения координат	Формулы, примененные для расчета средней квадратической погрешности определения координат характерных точек (Mt), м, с подставленными в такие формулы значениями и итоговые (вычисленные) значения Mt, м
	координаты, м		Радиус, м	координаты, м		Радиус, м		
	X	Y	R	X	Y	R		
1	2	3	4	5	6	7	8	9
н91О	—	—	—	420 004,39	2 225 185,75	—	Метод спутниковых геодезических измерений (определений)	$\sqrt{(0,07^2 + 0,07^2)} = 0,10$
н92О	—	—	—	419 999,90	2 225 186,54	—		
н93О	—	—	—	419 999,13	2 225 182,12	—		

1	2	3	4	5	6	7	8	9
н94О	—	—	—	420 003,62	2 225 181,34	—	Метод спутниковых геодезических измерений (определений)	$\sqrt{(0,07^2 + 0,07^2)} = 0,10$
н91О	—	—	—	420 004,39	2 225 185,75	—		

2. Сведения о характеристиках объекта недвижимости с кадастровым номером 30:12:000000:1226 :

№ п/п	Наименование характеристики	Значение характеристики
1	2	3
1.	Вид объекта недвижимости	Здание
2.	Ранее присвоенный государственный учетный номер (инвентарный) здания, сооружения, объекта незавершенного строительства	—
3.	Кадастровый номер земельного участка (земельных участков), в границах которого (которых) расположены здание, сооружение, объект незавершенного строительства	30:12:032005:165
4.	Уникальный учетный номер кадастрового квартала, в границах которого расположены здание, сооружение, объект незавершенного строительства	30:12:032005
5.	Адрес здания, сооружения, объекта незавершенного строительства	Российская Федерация, Астраханская область, г Астрахань, р-н Кировский, Садовое товарищество "Автомобилист", дача № 19
5.1.	Сведения о местоположении здания, сооружения, объекта незавершенного строительства (при отсутствии адреса) в структурированном в соответствии с федеральной информационной адресной системой виде	—
5.2.	Дополнительные сведения о местоположении	—
6.	Иные сведения	—

3. Пояснения к сведениям об объекте недвижимости с кадастровым номером 30:12:000000:1226 :

1.	—
----	---

**Сведения о зданиях, сооружениях, объектах незавершенного строительства,
необходимые для исправления реестровых ошибок в сведениях об описании их местоположения**

1. Сведения о характерных точках контура _____
 вид объекта недвижимости (здание, сооружение, объект незавершенного строительства)
 с кадастровым номером _____:

Система координат _____ Зона № _____

Обозначение характерных точек границ	Содержатся в Едином государственном реестре недвижимости			Определены в ходе выполнения комплексных кадастровых работ			Метод определения координат	Формулы, примененные для расчета средней квадратической погрешности определения координат характерных точек (Mt), м, с подставленными в такие формулы значениями и итоговые (вычисленные) значения Mt, м
	координаты, м		Радиус, м	координаты, м		Радиус, м		
	X	Y	R	X	Y	R		
1	2	3	4	5	6	7	8	9

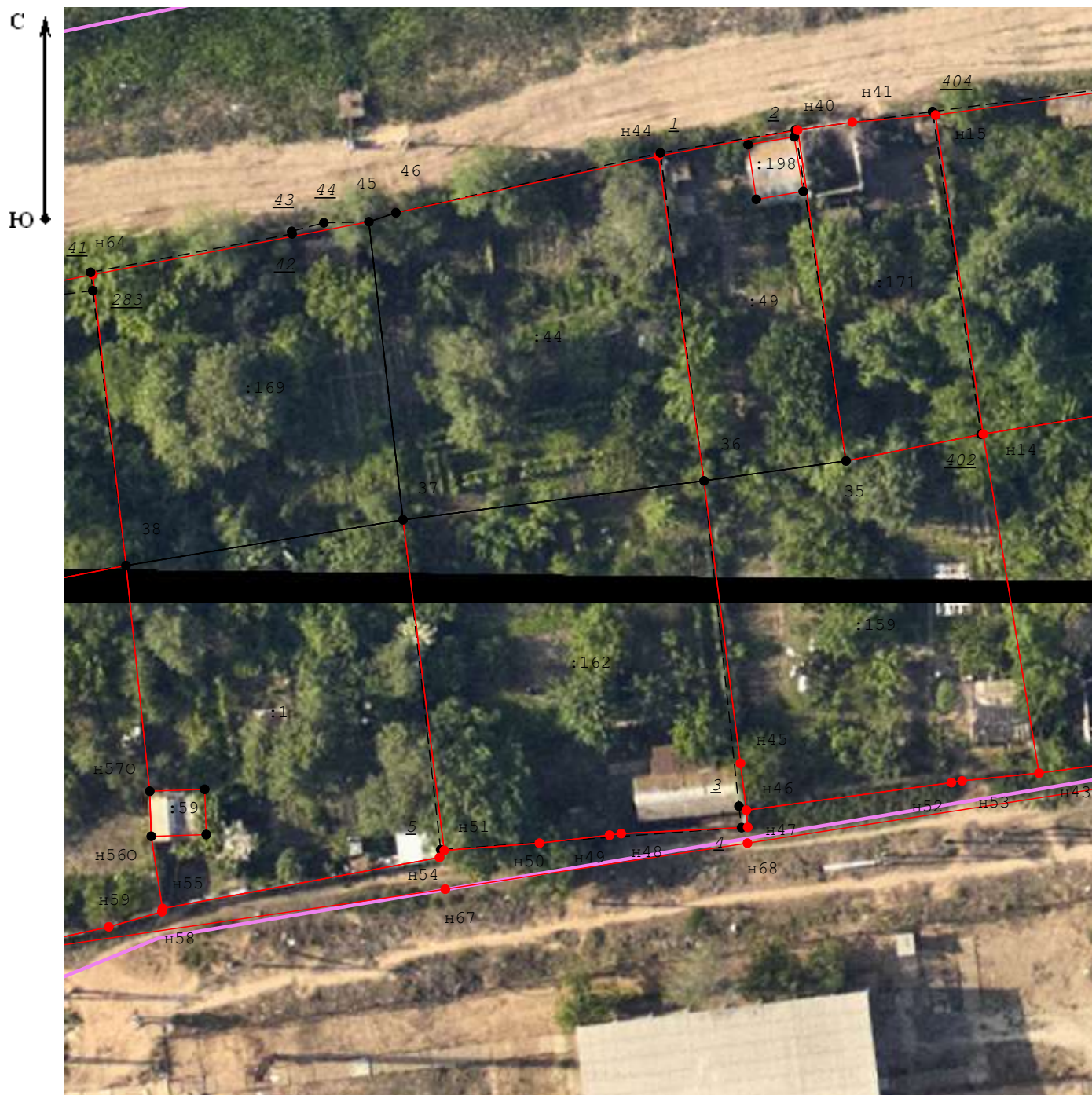
2. Иные сведения об объекте недвижимости с кадастровым номером _____:

1. _____

3. Пояснения к сведениям об объекте недвижимости с кадастровым номером _____:

1. _____

Схема границ земельных участков



Масштаб 1:500

Условные обозначения:

- 7 - характеристическая точка границы земельного участка, сведения ЕГРН о которой соответствуют требованиям, установленным в соответствии с ч.13 ст.22 ФЗ от 13.07.2015 N 218-ФЗ,
- H5 - характеристическая точка границы земельного участка, сведения о которой отсутствуют в ЕГРН, местоположение которой определено при кадастровых работах (новая характеристическая точка).
- (red line) - часть границы, местоположение которой определено при выполнении кадастровых работ
- (black line) - часть границы, сведения ЕГРН о которой позволяют однозначно определить ее положение на местности
- - Земельный участок, имеющийся в ГКН сведения о границе которого достаточны для определения ее положения на местности

Схема границ земельных участков



Масштаб 1:500

Условные обозначения:

- 7 - характерная точка границы земельного участка, сведения ЕГРН о которой соответствуют требованиям, установленным в соответствии с ч.13 ст.22 ФЗ от 13.07.2015 N 218-ФЗ,
- н5 - характерная точка границы земельного участка, сведения о которой отсутствуют в ЕГРН, местоположение которой определено при кадастровых работах (новая характерная точка).
- (red line) - часть границы, местоположение которой определено при выполнении кадастровых работ
- (black line) - часть границы, сведения ЕГРН о которой позволяют однозначно определить ее положение на местности
- - Земельный участок, имеющиеся в ГКН сведения о границе которого достаточны для определения ее положения на местности

Схема границ земельных участков

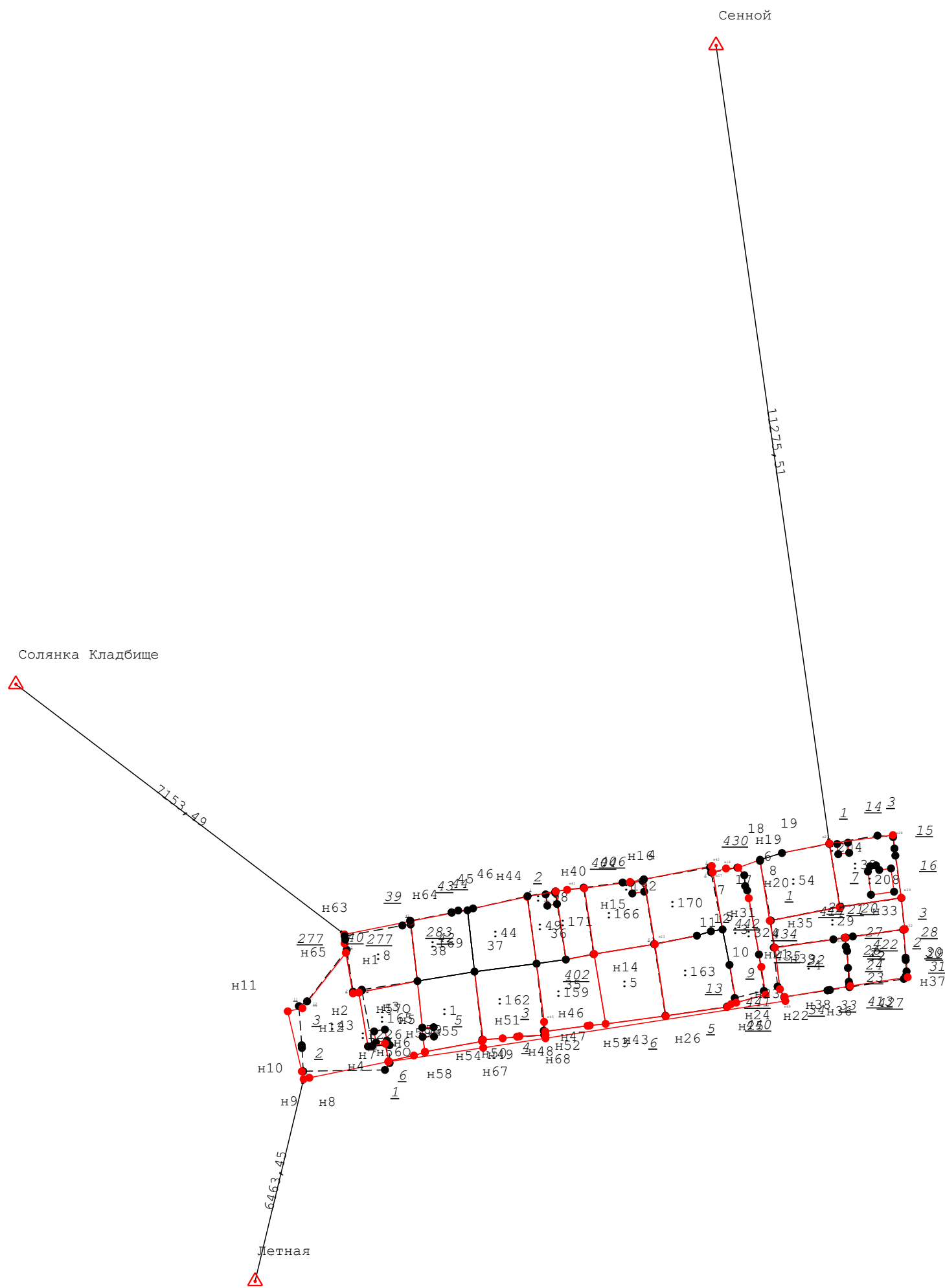
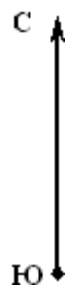


Масштаб 1:500

Условные обозначения:

- 7 - характерная точка границы земельного участка, сведения ЕГРН о которой соответствуют требованиям, установленным в соответствии с ч.13 ст.22 ФЗ от 13.07.2015 N 218-ФЗ,
- н5
н5 - характерная точка границы земельного участка, сведения о которой отсутствуют в ЕГРН, местоположение которой определено при кадастровых работах (новая характерная точка).
- часть границы, местоположение которой определено при выполнении кадастровых работ
- часть границы, сведения ЕГРН о которой позволяют однозначно определить ее положение на местности
- Земельный участок, имеющийся в ГКН сведения о границе которого достаточны для определения ее положения на местности

Схема геодезических построений



Условные обозначения:

- 7 - характеристическая точка границы земельного участка, сведения ЕГРН о которой соответствуют требованиям, установленным в соответствии с ч.13 ст.22 ФЗ от 13.07.2015 N 218-ФЗ,
- n5 - характеристическая точка границы земельного участка, сведения о которой отсутствуют в ЕГРН, местоположение которой определено при кадастровых работах (новая характеристическая точка).
- - часть границы, местоположение которой определено при выполнении кадастровых работ
- - часть границы, сведения ЕГРН о которой позволяют однозначно определить ее положение на местности
- - Земельный участок, имеющийся в ГКН сведения о границе которого достаточны для определения ее положения на местности
- △ - Пункт государственной геодезической сети
- - Расстояние до ближайшей характеристической точки границ объекта