

## КАРТА-ПЛАН ТЕРРИТОРИИ

### Пояснительная записка

#### 1. Сведения о территории выполнения комплексных кадастровых работ:

*Кадастровые работы выполняются в отношении земельных участков и объектов недвижимости, расположенных на территории кадастрового квартала 30:12:010642 муниципального образования "Городской округ город Астрахань"*

(наименование субъекта Российской Федерации, муниципального образования, населенного пункта, уникальные учетные номера кадастровых кварталов, иные сведения, позволяющие определить местоположение территории, на которой выполняются комплексные кадастровые работы, например, наименование садоводческого или огороднического некоммерческого товарищества, гаражного кооператива, элемента планировочной структуры)

#### 2. Основания выполнения комплексных кадастровых работ:

Наименование, дата и номер документа, на основании которого выполняются комплексные кадастровые работы:

*Контракт. № 0325300006424000155, от 16 апреля 2024 г.*

#### 3. Дата подготовки карты-плана территории: 22 августа 2024 г.

#### 4. Сведения о заказчике(ах) комплексных кадастровых работ:

В отношении юридического лица, органа местного самоуправления муниципального района, муниципального округа или городского округа либо уполномоченного исполнительного органа государственной власти субъекта Российской Федерации:

полное или сокращенное (в случае, если имеется) наименование: Управление муниципального имущества администрации муниципального образования «Городской округ город Астрахань»

основной государственный регистрационный номер: 1103015001561

идентификационный номер налогоплательщика: 3015090933

В отношении физического лица или представителя физических или юридических лиц:

фамилия, имя, отчество (последнее - при наличии): —

страховой номер индивидуального лицевого счета в системе обязательного пенсионного страхования Российской Федерации (СНИЛС): —

Наименование и реквизиты документа, подтверждающие полномочия представителя заказчика(ов) комплексных кадастровых работ:

—

Адрес электронной почты (для направления уведомления о результатах внесения сведений в Единый государственный реестр недвижимости):

astumi@30gorod.ru

#### 5. Сведения об исполнителе комплексных кадастровых работ:

Полное или сокращенное (в случае, если имеется) наименование и адрес юридического лица, с которым заключен государственный или муниципальный контракт либо договор подряда на выполнение комплексных кадастровых работ:

*Филиал ППК "Роскадастр" по Астраханской области, адрес: 414014, Астраханская обл, г Астрахань, Кировский р-н, ул Бабефа, д 8*

Фамилия, имя, отчество кадастрового инженера (последнее - при наличии): *Чернега Руслан Владимирович*  
и основной государственный регистрационный номер кадастрового инженера индивидуального предпринимателя (ОГРНИП): *-*

Страховой номер индивидуального лицевого счета в системе обязательного пенсионного страхования Российской Федерации (СНИЛС) кадастрового инженера: *040-505-930-14*

Уникальный реестровый номер кадастрового инженера в реестре саморегулируемой организации кадастровых инженеров и дата внесения сведений о физическом лице в такой реестр: *НП003100, 12 апреля 2024 г.*

Полное или (в случае, если имеется) сокращенное наименование саморегулируемой организации кадастровых инженеров, членом которой является кадастровый инженер: *СРО "Кадастровые инженеры юга"*

Контактный телефон: *22-00-12 доб.: 2130, 8-937-134-44-48*

Почтовый адрес и адрес электронной почты, по которым осуществляется связь с кадастровым инженером: *414014 г. Астрахань ул. Бабефа 8, rchernega@yandex.ru*

**6. Перечень документов, использованных при подготовке карты-плана территории:**

№ п/п	Реквизиты документа				
	Вид	Дата	Номер	Наименование	Иные сведения
1	2	3	4	5	6
1	Кадастровый план территории, выдан: Филиал публично-правовой компании "Роскадастр" по Оренбургской области	31 мая 2024 г.	КУВИ-001/2024-146927199	Кадастровый план территории	—
2	Иной документ	16 апреля 2024 г.	0325300006424000155	КОНТРАКТ № 0325300006424000155	—
3	Иной документ, выдан: ФГУП "Госземкадастрсъемка" ВИСХАГИ	1 января 2008 г.	30-2-210-112-В	Ортофотоплан	Масштаб: 1:2000 Дата создания: 1 января 2008 г.
4	Иной документ, выдан: ФГУП "Госземкадастрсъемка" ВИСХАГИ	1 января 2008 г.	30-2-210-112-Г	Ортофотоплан	Масштаб: 1:2000 Дата создания: 1 января 2008 г.

**7. Пояснения к карте-плану территории:**

Сведения об уточняемых земельных участках

Карта-план подготовлен на основании контракта № 0325300006424000155 от 16.04.2024 г. с Управлением муниципального имущества администрации муниципального образования «Городской округ город Астрахань» в отношении земельных участков и объектов недвижимости, расположенных на территории кадастрового квартала 30:12:010642 муниципального образования «Городской округ город Астрахань». В карта-план включены сведения о 10 земельных участках и 10 объектах капитального строительства. Местоположение границ 6 земельных участков уточнено, исправлена ошибка в местоположении границ 4 земельных участков. Также уточнено местоположение границ 7 зданий и в отношении 2 зданий исправлена ошибка в местоположении контура относительно границ земельных

участков. При выполнении комплексных кадастровых работ использовались Правила землепользования и застройки муниципального образования "Город Астрахань", утвержденные решением Городской Думы от 16.07.2020 № 69 с изменениями, внесенными решениями Городской Думы от 21.04.2022 № 25, от 22.09.2022 № 111, размещенные на официальном портале органов местного самоуправления города Астрахани <http://astrgorod.ru>, согласно которым, земельные участки расположены в зоне Ж-1 (Зона индивидуальной усадебной жилой застройки). В указанной зоне не подлежит установлению параметр минимальной площади для земельных участков ранее сформированных и поставленных на государственный кадастровый учет, а также в случае их перераспределения с землями, находящимися в муниципальной или государственной собственности, которая не разграничена.

В результате выполнения комплексных кадастровых работ площади земельных участков изменились незначительно, полученные результаты соответствуют требованиям Федеральных Законов от 13 июля 2015 г. № 218-ФЗ "О государственной регистрации недвижимости" и Закона о кадастровой деятельности от 24.07.2007 №221-ФЗ.

Доступ к земельным участкам обеспечивается посредством земель общего пользования.

В качестве исходного картографического материала использованы ортофотопланы № 30-2-210-112-В, 30-2-210-112-Г, масштаба 1:2000, дата съемки 2002 год, дата создания 2008 год, выданные ФГУП "Госземкадастрсъемка" ВИСХАГИ. В соответствии используемым картографическим материалом и фактическим расположением земельных участков на местности закрепленных объектами искусственного происхождения, имеется доказательство существования границ уточняемых земельных участков на местности 15 и более лет.

В отношении уточняемых земельных участков, считаю необходимым дополнительно пояснить следующее.

1. Земельный участок с кадастровым номером 30:12:010642:10 расположен по адресу: Астраханская область, городской округ город Астрахань, город Астрахань, улица 4-я Зеленгинская, земельный участок 26а . Декларированная площадь 405 кв.м, в результате проведения кадастровых работ площадь составила 406 кв.м. Фактическая конфигурация уточняемого земельного участка соответствует плану усадебного участка от 26.06.1964. Оценка расхождения площадей составляет 1 кв.м. и не превышает величину 10% от декларированной площади (сведения о которой содержатся в ЕГРН).
2. Земельный участок с кадастровым номером 30:12:010642:2 расположен по адресу: Астраханская область, городской округ город Астрахань, город Астрахань, Астрахань, улица Зеленгинская, земельный участок 29. Декларированная площадь 584 кв.м, в результате проведения кадастровых работ площадь составила 573 кв.м. Данное расхождение, возможно, обусловлено тем, что конфигурация границ не представляет собой правильный прямоугольник и была допущена ошибка при подсчете площади при предоставлении земельного участка. Оценка расхождения площадей составляет 11 кв.м. и не превышает величину 10% от декларированной площади (сведения о которой содержатся в ЕГРН).
3. Земельный участок с кадастровым номером 30:12:010642:3, расположен по адресу: Астраханская область, городской округ город Астрахань, город Астрахань, улица Зеленгинская, земельный участок 31. Декларированная площадь 396 кв.м, в результате проведения кадастровых работ площадь составила 388 кв.м. Оценка расхождения площадей составляет 8 кв.м и не превышает величину 10% от декларированной площади (сведения о которой содержатся в ЕГРН).
4. Земельный участок с кадастровым номером 30:12:010642:5, расположен по адресу: Астраханская область, городской округ город Астрахань, город Астрахань, улица Зеленгинская, земельный участок 35. Декларированная площадь 571 кв.м, в результате проведения кадастровых работ площадь составила 546 кв.м. Конфигурация границ соответствует плану усадебного участка от 03.03.1981 г. Характерные точки определены исходя из местоположения объектов искусственного происхождения (забор) в соответствии с фактическим использованием земельного участка и сложившейся границы смежного земельного участка. Оценка расхождения площадей составляет 25 кв.м. и не превышает величину 10% от декларированной площади (сведения о которой содержатся в ЕГРН).
5. Земельный участок с кадастровым номером 30:12:010642:7, расположен по адресу: Астраханская область, городской округ город Астрахань, город Астрахань, улица 4-я Зеленгинская, земельный участок 22. Декларированная площадь 579 кв.м, в результате проведения кадастровых работ площадь составила 580 кв.м. Конфигурация границ соответствует плану усадебного участка от 09.12.1989 г. Характерные точки определены исходя из местоположения объектов искусственного происхождения (забор) в соответствии с фактическим использованием земельного участка и сложившейся границы смежного земельного участка. Оценка расхождения площадей составляет 9 кв.м. и не превышает величину 10% от декларированной площади (сведения о которой содержатся в ЕГРН).
6. Земельный участок с кадастровым номером 30:12:010642:8, расположен по адресу: Астраханская область, городской округ город Астрахань, город Астрахань, улица 4-я Зеленгинская, земельный участок 24. Декларированная площадь 457 кв.м, в результате проведения кадастровых работ площадь составила 442 кв.м. Конфигурация границ соответствует плану усадебного участка от 20.09.1974 г. Характерные точки определены исходя из местоположения объектов искусственного

происхождения (забор) в соответствии с фактическим использованием земельного участка и сложившейся границы смежного земельного участка. Оценка расхождения площадей составляет 15 кв.м. и не превышает величину 10% от декларированной площади (сведения о которой содержатся в ЕГРН). Также следует отметить, что со стороны улицы 4-я Зеленгинская к жилому дому примыкает забор из кирпича с навесом. Холодной пристройки с данной стороны дома не имеется.

Сведения об уточняемых земельных участках, необходимые для исправления реестровых ошибок в сведениях о местоположении их границ

В отношении исправляемых земельных участков считаю необходимым дополнительно пояснить следующее:

1. В ходе выполнения ККР выявлена ошибка в местоположении границ ранее уточненного земельного участка с кадастровым номером 30:12:010642:6 (Астраханская область, городской округ город Астрахань, город Астрахань, улица 4-я Зеленгинская, земельный участок 20). Ошибка заключается в смещении границ земельного участка со стороны ул. Б. Алексеева и к границе земельного участка с кадастровым номером 30:12:010642:1. Местоположение границ, полученное в результате исправления ошибки, соответствует графическому материалу, а именно плану усадебного участка от 28.10.2003 г. Характерные точки определены исходя из местоположения объектов искусственного происхождения (забор) в соответствии с фактическим использованием земельного участка и сложившейся границы смежного земельного участка. Оценка расхождения площадей составляет 10 кв.м. и не превышает величину 10% от площади сведения о которой содержатся в ЕГРН.

2. В ходе выполнения ККР выявлена ошибка в местоположении границ ранее уточненного земельного участка с кадастровым номером 30:12:010642:1 (Астраханская область, городской округ город Астрахань, город Астрахань, улица Зеленгинская, земельный участок 27). Ошибка заключается в смещении границ уточняемого земельного участка от фактического местоположения со стороны улицы Зеленгинская. Местоположение границ, полученное в результате исправления ошибки, соответствует графическому материалу, а именно плану усадебного участка от 23.09.2008 г. Характерные точки определены исходя из местоположения объектов искусственного происхождения (забор) в соответствии с фактическим использованием земельного участка и сложившейся границы смежного земельного участка. Оценка расхождения площадей составляет 3 кв.м. и не превышает величину 10% от площади сведения о которой содержатся в ЕГРН.

3. В ходе выполнения ККР выявлена ошибка в местоположении границ ранее уточненного земельного участка с кадастровым номером 30:12:010642:4 (Астраханская область, городской округ город Астрахань, город Астрахань, улица Зеленгинская, земельный участок 33). Ошибка заключается в смещении границ исправляемого земельного участка от фактического местоположения. Местоположение границ, полученное в результате исправления ошибки, соответствует графическому материалу, а именно плану усадебного участка от 26.08.2003 г. Характерные точки определены исходя из местоположения объектов искусственного происхождения (забор) в соответствии с фактическим использованием земельного участка и сложившейся границы смежного земельного участка. Оценка расхождения площадей составляет 3 кв.м. и не превышает величину 10% от площади сведения о которой содержатся в ЕГРН.

4. В ходе выполнения ККР выявлена ошибка в местоположении границ ранее уточненного земельного участка с кадастровым номером 30:12:010642:9 (Астраханская область, городской округ город Астрахань, город Астрахань, улица 4-я Зеленгинская, земельный участок 26). Ошибка заключается в незначительном смещении границ исправляемого земельного участка от фактического местоположения. Местоположение границ, полученное в результате исправления ошибки, соответствует графическому материалу, а именно плану усадебного участка от 08.02.1979 г. Площадь земельного участка отличается на 17 кв.м. и не превышает величину 10% от площади сведения о которой содержатся в ЕГРН.

Описание местоположения здания, сооружения, объекта незавершенного строительства на земельном участке

Согласно сведениям ЕГРН в кадастровом квартале 30:12:010642 содержится 10 объекта капитального строительства. В отношении 7 объектов осуществлено уточнение местоположения границ на местности (30:12:010642:28, 30:12:010642:30, 30:12:010645:18, 30:12:010645:19, 30:12:010645:20, 30:12:010645:21, 30:12:010645:22)

Сведения о зданиях, сооружениях, объектах незавершенного строительства, необходимые для исправления реестровых ошибок в сведениях об описании их местоположения

В отношении 3 объектов капитального строительства осуществлено уточнение местоположения границ на местности, путем исправления местоположения границ контуров зданий с кадастровыми номерами 30:12:010642:27, 30:12:010642:33.

**Сведения о пунктах геодезической сети и средствах измерений**

**1. Сведения о пунктах геодезической сети:**

№ п/п	Вид геодезической сети	Название пункта геодезической сети и тип знака	Система координат пункта геодезической сети	Координаты пункта, м		Дата обследования 25 июня 2024 г.		
						Сведения о состоянии		
				Х	У	наружного знака пункта	центра пункта	марки центра пункта
1	2	3	4	5	6	7	8	9
1	ГГС. 4 класс	Солянка Кладбище, пир.	МСК-30, зона 2	424 373,77	2 219 475,45	Сохранился	Сохранился	Сохранился
2	ГГС. 3 класс	Сенной, сигн.		431 243,90	2 223 781,72			
3	ГГС. 4 класс	Летная, пир.		413 699,36	2 223 643,31			

**2. Сведения об использованных средствах измерений:**

№ п/п	Наименование и обозначение типа средства измерений - прибора (инструмента, аппаратуры)	Заводской или серийный номер средства измерений	Реквизиты свидетельства о поверке прибора (инструмента, аппаратуры) и (или) срок действия поверки
1	2	3	4
1	Аппаратура геодезическая спутниковая	MN11801717	C-ГСХ/21-09-2023/279865900

**Сведения об уточняемых земельных участках**

**1. Сведения о характерных точках границ уточняемого земельного участка с кадастровым номером** 30:12:010642:10 :  
 Система координат МСК-30, зона 2 Зона № 2

Обозначение характерных точек границ	Координаты, м				Метод определения координат	Формулы, примененные для расчета средней квадратической погрешности определения координат характерных точек границ (Mt), с подставленными в такие формулы значениями и итоговые (вычисленные) значения Mt, м	Описание закрепления точки
	содержатся в Едином государственном реестре недвижимости		определены в результате выполнения комплексных кадастровых работ				
	X	Y	X	Y			
1	2	3	4	5	6	7	8
175	—	—	420 814,68	2 225 050,14	Аналитический метод	0,30	—
н2У	—	—	420 814,34	2 225 058,08	Метод спутниковых геодезических измерений (определений)	$\sqrt{(0,07^2 + 0,07^2)} = 0,10$	
н3У	—	—	420 814,31	2 225 059,14			
н4У	—	—	420 814,16	2 225 062,12			
н5У	—	—	420 814,05	2 225 065,86			
н6У	—	—	420 787,79	2 225 064,48			
н7У	—	—	420 788,08	2 225 053,31			
2	—	—	420 787,71	2 225 049,49	Аналитический метод	0,30	
175	—	—	420 814,68	2 225 050,14			

**2. Сведения о частях границ уточняемого земельного участка с кадастровым номером** 30:12:010642:10 :

Обозначение части границ		Горизонтальное проложение (S), м	Описание прохождения части границ	Сведения о согласовании местоположения границ (согласовано/спорное)
от т.	до т.			
1	2	3	4	5
175	н2У	7,95	—	согласовано
н2У	н3У	1,06		
н3У	н4У	2,98		
н4У	н5У	3,74		

1	2	3	4	5
н5У	н6У	26,30	—	согласовано
н6У	н7У	11,17		
н7У	2	3,84		
2	175	26,98		

**3. Сведения о характеристиках уточняемого земельного участка с кадастровым номером** 30:12:010642:10 :

№ п/п	Наименование характеристики земельного участка	Значение характеристики
1	2	3
1.	Адрес земельного участка	Астраханская область, городской округ город Астрахань, город Астрахань, улица 4-я Зеленгинская, земельный участок 26а
1.1.	Сведения о местоположении земельного участка (при отсутствии адреса) в структурированном в соответствии с федеральной информационной адресной системой виде	—
1.2.	Дополнительные сведения о местоположении земельного участка	—
2.	Площадь земельного участка ± величина погрешности определения (вычисления) площади ( $P \pm \Delta P$ ), м <sup>2</sup>	406 ± 7,00
3.	Формула, примененная для вычисления предельной погрешности определения площади земельного участка, с подставленными значениями и итоговые (вычисленные) значения	$3,5 * 0,10 * \sqrt{(406,00)} = 7$
4.	Площадь земельного участка согласно сведениям Единого государственного реестра недвижимости (Ркад), м <sup>2</sup>	405,00
5.	Оценка расхождения Р и Ркад ( $P - P_{кад}$ ), м <sup>2</sup>	1
6.	Предельный минимальный и максимальный размеры земельного участка (Рмин и Рмакс), м <sup>2</sup>	— —
7.	Вид (виды) разрешенного использования	земли под домами индивидуальной жилой застройки
7.1.	Дополнительные сведения об использовании земельного участка	—
8.	Кадастровый или иной государственный учетный номер (инвентарный) здания, сооружения, объекта незавершенного строительства, расположенного на земельном участке	—
9.	Сведения о земельных участках (землях общего пользования, территории общего пользования), посредством которых обеспечивается доступ	—
10.	Иные сведения	—

**4. Пояснения к сведениям об уточняемом земельном участке с кадастровым номером** 30:12:010642:10 :

1.							
<b>1. Сведения о характерных точках границ уточняемого земельного участка с кадастровым номером</b>					30:12:010642:2		
Система координат <u>МСК-30, зона 2</u>					Зона № <u>2</u>		
Обозначение характерных точек границ	Координаты, м				Метод определения координат	Формулы, примененные для расчета средней квадратической погрешности определения координат характерных точек границ (Mt), с подставленными в такие формулы значениями и итоговые (вычисленные) значения Mt, м	Описание закрепления точки
	содержатся в Едином государственном реестре недвижимости		определены в результате выполнения комплексных кадастровых работ				
	X	Y	X	Y			
1	2	3	4	5	6	7	8
н1У	—	—	420 759,56	2 224 999,46	Метод спутниковых геодезических измерений (определений)	$\sqrt{(0,07^2 + 0,07^2)} = 0,10$	—
н2У	—	—	420 759,85	2 224 993,08			
н3У	—	—	420 760,15	2 224 991,49			
2	—	—	420 779,44	2 224 992,67	Аналитический метод	0,10	
3	—	—	420 785,26	2 224 992,00			
4	—	—	420 787,80	2 224 992,09			
н4У	—	—	420 787,52	2 224 993,73	Метод спутниковых геодезических измерений (определений)	$\sqrt{(0,07^2 + 0,07^2)} = 0,10$	
н5У	—	—	420 786,99	2 224 997,37			
н6У	—	—	420 787,22	2 225 000,72			
н7У	—	—	420 787,08	2 225 002,73			
н5У	—	—	420 787,06	2 225 014,12			
н4У	—	—	420 777,12	2 225 013,06			
н3У	—	—	420 768,70	2 225 012,59			

1	2	3	4	5	6	7	8
н2У	—	—	420 759,49	2 225 011,92	Метод спутниковых геодезических измерений (определений)	$\sqrt{(0,07^2 + 0,07^2)} = 0,10$	—
н1У	—	—	420 759,56	2 224 999,46			

**2. Сведения о частях границ уточняемого земельного участка с кадастровым номером** 30:12:010642:2 :

Обозначение части границ		Горизонтальное проложение (S), м	Описание прохождения части границ	Сведения о согласовании местоположения границ (согласовано/спорное)
от т.	до т.			
1	2	3	4	5
н1У	н2У	6,39	—	согласовано
н2У	н3У	1,62		
н3У	2	19,33		
2	3	5,86		
3	4	2,54		
4	н4У	1,66		
н4У	н5У	3,68		
н5У	н6У	3,36		
н6У	н7У	2,01		
н7У	н5У	11,39		
н5У	н4У	10,00		
н4У	н3У	8,43		
н3У	н2У	9,23		
н2У	н1У	12,46		

**3. Сведения о характеристиках уточняемого земельного участка с кадастровым номером** 30:12:010642:2 :

№ п/п	Наименование характеристики земельного участка	Значение характеристики
1	2	3
1.	Адрес земельного участка	Российская Федерация, Астраханская область, город Астрахань г.о., Астрахань г, Зеленгинская ул, уч 29
1.1.	Сведения о местоположении земельного участка (при отсутствии адреса) в структурированном в соответствии с федеральной информационной адресной системой виде	—
1.2.	Дополнительные сведения о местоположении земельного участка	—
2.	Площадь земельного участка ± величина погрешности определения (вычисления) площади ( $P \pm \Delta P$ ), м <sup>2</sup>	573 ± 8,00

1	2	3
3.	Формула, примененная для вычисления предельной погрешности определения площади земельного участка, с подставленными значениями и итоговые (вычисленные) значения	$3,5*0,10*\sqrt{(573,00)} = 8$
4.	Площадь земельного участка согласно сведениям Единого государственного реестра недвижимости (Ркад), м <sup>2</sup>	584,00
5.	Оценка расхождения Р и Ркад (Р - Ркад), м <sup>2</sup>	11
6.	Предельный минимальный и максимальный размеры земельного участка (Рмин и Рмакс), м <sup>2</sup>	— —
7.	Вид (виды) разрешенного использования	земли под домами индивидуальной жилой застройки
7.1.	Дополнительные сведения об использовании земельного участка	—
8.	Кадастровый или иной государственный учетный номер (инвентарный) здания, сооружения, объекта незавершенного строительства, расположенного на земельном участке	—
9.	Сведения о земельных участках (землях общего пользования, территории общего пользования), посредством которых обеспечивается доступ	—
10.	Иные сведения	—

**4. Пояснения к сведениям об уточняемом земельном участке с кадастровым номером** 30:12:010642:2 :

1.	—
----	---

**1. Сведения о характерных точках границ уточняемого земельного участка с кадастровым номером** 30:12:010642:3 :  
Система координат МСК-30, зона 2 Зона № 2

Обозначение характерных точек границ	Координаты, м				Метод определения координат	Формулы, примененные для расчета средней квадратической погрешности определения координат характерных точек границ (Mt), с подставленными в такие формулы значениями и итоговые (вычисленные) значения Mt, м	Описание закрепления точки
	содержатся в Едином государственном реестре недвижимости		определены в результате выполнения комплексных кадастровых работ				
	X	Y	X	Y			
1	2	3	4	5	6	7	8
1	—	—	420 759,38	2 225 026,65	Аналитический метод	$\sqrt{(0,07^2 + 0,07^2)} = 0,10$	—
n1Y	—	—	420 759,53	2 225 014,19	Метод спутниковых геодезических измерений (определений)		

1	2	3	4	5	6	7	8
н2У	—	—	420 759,49	2 225 011,92	Метод спутниковых геодезических измерений (определений)	$\sqrt{(0,07^2 + 0,07^2)} = 0,10$	—
н3У	—	—	420 768,70	2 225 012,59			
н4У	—	—	420 777,12	2 225 013,06			
н5У	—	—	420 787,06	2 225 014,12			
н6У	—	—	420 787,06	2 225 014,73			
н1У	—	—	420 787,77	2 225 014,78			
н2У	—	—	420 787,50	2 225 019,55			
н3У	—	—	420 787,42	2 225 021,36			
н4У	—	—	420 787,27	2 225 026,91			
1	—	—	420 759,38	2 225 026,65	Аналитический метод		

**2. Сведения о частях границ уточняемого земельного участка с кадастровым номером 30:12:010642:3 :**

Обозначение части границ		Горизонтальное проложение (S), м	Описание прохождения части границ	Сведения о согласовании местоположения границ (согласовано/спорное)
от т.	до т.			
1	2	3	4	5
1	н1У	12,46	—	согласовано
н1У	н2У	2,27		
н2У	н3У	9,23		
н3У	н4У	8,43		
н4У	н5У	10,00		
н5У	н6У	0,61		
н6У	н1У	0,71		
н1У	н2У	4,78		
н2У	н3У	1,81		
н3У	н4У	5,55		
н4У	1	27,89		

3. Сведения о характеристиках уточняемого земельного участка с кадастровым номером <u>30:12:010642:3</u> :		
№ п/п	Наименование характеристики земельного участка	Значение характеристики
1	2	3
1.	Адрес земельного участка	—
1.1.	Сведения о местоположении земельного участка (при отсутствии адреса) в структурированном в соответствии с федеральной информационной адресной системой виде	Российская Федерация, Астраханская область, Астрахань г, Кировский р-н, Зеленгинская ул, д 31
1.2.	Дополнительные сведения о местоположении земельного участка	—
2.	Площадь земельного участка ± величина погрешности определения (вычисления) площади ( $P \pm \Delta P$ ), м <sup>2</sup>	388 ± 7,00
3.	Формула, примененная для вычисления предельной погрешности определения площади земельного участка, с подставленными значениями и итоговые (вычисленные) значения	$3,5 * 0,10 * \sqrt{(388,00)} = 7$
4.	Площадь земельного участка согласно сведениям Единого государственного реестра недвижимости (Ркад), м <sup>2</sup>	396,00
5.	Оценка расхождения Р и Ркад ( $P - P_{кад}$ ), м <sup>2</sup>	8
6.	Предельный минимальный и максимальный размеры земельного участка (Рмин и Рмакс), м <sup>2</sup>	— —
7.	Вид (виды) разрешенного использования	земли под домами индивидуальной жилой застройки
7.1.	Дополнительные сведения об использовании земельного участка	—
8.	Кадастровый или иной государственный учетный номер (инвентарный) здания, сооружения, объекта незавершенного строительства, расположенного на земельном участке	—
9.	Сведения о земельных участках (землях общего пользования, территории общего пользования), посредством которых обеспечивается доступ	—
10.	Иные сведения	—
4. Пояснения к сведениям об уточняемом земельном участке с кадастровым номером <u>30:12:010642:3</u> :		
1.	—	—

1. Сведения о характерных точках границ уточняемого земельного участка с кадастровым номером					30:12:010642:5		:
Система координат			МСК-30, зона 2		Зона № 2		
Обозначение характерных точек границ	Координаты, м				Метод определения координат	Формулы, примененные для расчета средней квадратической погрешности определения координат характерных точек границ (Mt), с подставленными в такие формулы значениями и итоговые (вычисленные) значения Mt, м	Описание закрепления точки
	содержатся в Едином государственном реестре недвижимости		определены в результате выполнения комплексных кадастровых работ				
	X	Y	X	Y			
1	2	3	4	5	6	7	8
1	—	—	420 759,13	2 225 044,61	Аналитический метод	$\sqrt{(0,07^2 + 0,07^2)} = 0,10$	—
н1У	—	—	420 757,76	2 225 063,19	Метод спутниковых геодезических измерений (определений)		
н2У	—	—	420 760,84	2 225 063,31			
н3У	—	—	420 767,99	2 225 063,56			
н4У	—	—	420 769,46	2 225 063,67			
н5У	—	—	420 770,32	2 225 063,66			
н6У	—	—	420 776,71	2 225 064,06			
н7У	—	—	420 778,16	2 225 064,15			
н8У	—	—	420 780,81	2 225 064,10			
н9У	—	—	420 787,79	2 225 064,48			
н10У	—	—	420 788,08	2 225 053,31			
2	—	—	420 787,71	2 225 049,49	Аналитический метод	0,30	—
н11У	—	—	420 787,69	2 225 048,62	Метод спутниковых геодезических измерений (определений)	$\sqrt{(0,07^2 + 0,07^2)} = 0,10$	

1	2	3	4	5	6	7	8
н12У	—	—	420 787,07	2 225 048,59	Метод спутниковых геодезических измерений (определений)	$\sqrt{(0,07^2 + 0,07^2)} = 0,10$	—
н13У	—	—	420 787,16	2 225 045,76			
н14У	—	—	420 784,98	2 225 045,74			
н15У	—	—	420 768,05	2 225 045,04			
н16У	—	—	420 764,54	2 225 044,85			
1	—	—	420 759,13	2 225 044,61	Аналитический метод		

**2. Сведения о частях границ уточняемого земельного участка с кадастровым номером** 30:12:010642:5 :

Обозначение части границ		Горизонтальное проложение (S), м	Описание прохождения части границ	Сведения о согласовании местоположения границ (согласовано/спорное)
от т.	до т.			
1	2	3	4	5
1	н1У	18,63	—	согласовано
н1У	н2У	3,08		
н2У	н3У	7,15		
н3У	н4У	1,47		
н4У	н5У	0,86		
н5У	н6У	6,40		
н6У	н7У	1,45		
н7У	н8У	2,65		
н8У	н9У	6,99		
н9У	н10У	11,17		
н10У	2	3,84		
2	н11У	0,87		
н11У	н12У	0,62		
н12У	н13У	2,83		
н13У	н14У	2,18		
н14У	н15У	16,94		
н15У	н16У	3,52		
н16У	1	5,42		

**3. Сведения о характеристиках уточняемого земельного участка с кадастровым номером 30:12:010642:5 :**

№ п/п	Наименование характеристики земельного участка	Значение характеристики
1	2	3
1.	Адрес земельного участка	414004, Российская Федерация, Астраханская область, Астрахань г, Зеленгинская ул, уч 35
1.1.	Сведения о местоположении земельного участка (при отсутствии адреса) в структурированном в соответствии с федеральной информационной адресной системой виде	—
1.2.	Дополнительные сведения о местоположении земельного участка	—
2.	Площадь земельного участка ± величина погрешности определения (вычисления) площади ( $P \pm \Delta P$ ), м <sup>2</sup>	546 ± 8,00
3.	Формула, примененная для вычисления предельной погрешности определения площади земельного участка, с подставленными значениями и итоговые (вычисленные) значения	$3,5 * 0,10 * \sqrt{(546,00)} = 8$
4.	Площадь земельного участка согласно сведениям Единого государственного реестра недвижимости (Ркад), м <sup>2</sup>	571,00
5.	Оценка расхождения Р и Ркад ( $P - P_{кад}$ ), м <sup>2</sup>	25
6.	Предельный минимальный и максимальный размеры земельного участка (Рмин и Рмакс), м <sup>2</sup>	— —
7.	Вид (виды) разрешенного использования	земли под домами индивидуальной жилой застройки
7.1.	Дополнительные сведения об использовании земельного участка	—
8.	Кадастровый или иной государственный учетный номер (инвентарный) здания, сооружения, объекта незавершенного строительства, расположенного на земельном участке	—
9.	Сведения о земельных участках (землях общего пользования, территории общего пользования), посредством которых обеспечивается доступ	—
10.	Иные сведения	—

**4. Пояснения к сведениям об уточняемом земельном участке с кадастровым номером 30:12:010642:5 :**

1.	—
----	---

**1. Сведения о характерных точках границ уточняемого земельного участка с кадастровым номером** 30:12:010642:7 :  
 Система координат МСК-30, зона 2 Зона № 2

Обозначение характерных точек границ	Координаты, м				Метод определения координат	Формулы, примененные для расчета средней квадратической погрешности определения координат характерных точек границ (Mt), с подставленными в такие формулы значениями и итоговые (вычисленные) значения Mt, м	Описание закрепления точки
	содержатся в Едином государственном реестре недвижимости		определены в результате выполнения комплексных кадастровых работ				
	X	Y	X	Y			
1	2	3	4	5	6	7	8
н1О	—	—	420 814,92	2 224 994,75	Метод спутниковых геодезических измерений (определений)	$\sqrt{(0,07^2 + 0,07^2)} = 0,10$	—
н2У	—	—	420 814,76	2 224 997,37			
н3У	—	—	420 814,63	2 225 001,64			
н4У	—	—	420 814,55	2 225 001,79			
н5У	—	—	420 814,70	2 225 005,30			
н6У	—	—	420 814,74	2 225 006,29			
н7У	—	—	420 814,88	2 225 006,69			
н8У	—	—	420 814,64	2 225 015,72			
н9У	—	—	420 805,66	2 225 015,29			
н10У	—	—	420 797,93	2 225 014,99			
н11У	—	—	420 794,47	2 225 014,97			
н12У	—	—	420 792,32	2 225 015,08			

1	2	3	4	5	6	7	8
н1У	—	—	420 787,06	2 225 014,73	Метод спутниковых геодезических измерений (определений)	$\sqrt{(0,07^2 + 0,07^2)} = 0,10$	—
н5У	—	—	420 787,06	2 225 014,12			
н15У	—	—	420 787,08	2 225 002,73			
н16У	—	—	420 787,22	2 225 000,72			
н17У	—	—	420 786,99	2 224 997,37			
н18У	—	—	420 787,52	2 224 993,73			
н19О	—	—	420 806,88	2 224 994,38			
н1О	—	—	420 814,92	2 224 994,75			

**2. Сведения о частях границ уточняемого земельного участка с кадастровым номером** 30:12:010642:7 :

Обозначение части границ		Горизонтальное проложение (S), м	Описание прохождения части границ	Сведения о согласовании местоположения границ (согласовано/спорное)
от т.	до т.			
1	2	3	4	5
н1О	н2У	2,62	—	согласовано
н2У	н3У	4,27		
н3У	н4У	0,17		
н4У	н5У	3,51		
н5У	н6У	0,99		
н6У	н7У	0,42		
н7У	н8У	9,03		
н8У	н9У	8,99		
н9У	н10У	7,74		
н10У	н11У	3,46		
н11У	н12У	2,15		
н12У	н1У	5,27		
н1У	н5У	0,61		
н5У	н15У	11,39		

1	2	3	4	5
н15У	н16У	2,01	—	согласовано
н16У	н17У	3,36		
н17У	н18У	3,68		
н18У	н19О	19,37		
н19О	н1О	8,05		

**3. Сведения о характеристиках уточняемого земельного участка с кадастровым номером** 30:12:010642:7 :

№ п/п	Наименование характеристики земельного участка	Значение характеристики
1	2	3
1.	Адрес земельного участка	414004, Российская Федерация, Астраханская область, Астрахань г, 4-я Зеленгинская ул, уч 22
1.1.	Сведения о местоположении земельного участка (при отсутствии адреса) в структурированном в соответствии с федеральной информационной адресной системой виде	—
1.2.	Дополнительные сведения о местоположении земельного участка	—
2.	Площадь земельного участка ± величина погрешности определения (вычисления) площади ( $P \pm \Delta P$ ), м <sup>2</sup>	580 ± 8,00
3.	Формула, примененная для вычисления предельной погрешности определения площади земельного участка, с подставленными значениями и итоговые (вычисленные) значения	$3,5 * 0,10 * \sqrt{(580,00)} = 8$
4.	Площадь земельного участка согласно сведениям Единого государственного реестра недвижимости (Ркад), м <sup>2</sup>	579,00
5.	Оценка расхождения Р и Ркад ( $P - P_{кад}$ ), м <sup>2</sup>	1
6.	Предельный минимальный и максимальный размеры земельного участка (Рмин и Рмакс), м <sup>2</sup>	— —
7.	Вид (виды) разрешенного использования	земли под домами индивидуальной жилой застройки
7.1.	Дополнительные сведения об использовании земельного участка	—
8.	Кадастровый или иной государственный учетный номер (инвентарный) здания, сооружения, объекта незавершенного строительства, расположенного на земельном участке	—
9.	Сведения о земельных участках (землях общего пользования, территории общего пользования), посредством которых обеспечивается доступ	—
10.	Иные сведения	—

**4. Пояснения к сведениям об уточняемом земельном участке с кадастровым номером** 30:12:010642:7 :

1. —

**1. Сведения о характерных точках границ уточняемого земельного участка с кадастровым номером** 30:12:010642:8 :

Система координат МСК-30, зона 2 Зона № 2

Обозначение характерных точек границ	Координаты, м				Метод определения координат	Формулы, примененные для расчета средней квадратической погрешности определения координат характерных точек границ (Mt), с подставленными в такие формулы значениями и итоговые (вычисленные) значения Mt, м	Описание закрепления точки
	содержатся в Едином государственном реестре недвижимости		определены в результате выполнения комплексных кадастровых работ				
	X	Y	X	Y			
1	2	3	4	5	6	7	8
н1У	—	—	420 787,77	2 225 014,78	Метод спутниковых геодезических измерений (определений)	$\sqrt{(0,07^2 + 0,07^2)} = 0,10$	—
н2У	—	—	420 787,50	2 225 019,55			
н3У	—	—	420 787,42	2 225 021,36			
н4У	—	—	420 787,27	2 225 026,91			
н5У	—	—	420 787,26	2 225 027,82			
н6У	—	—	420 787,29	2 225 030,74			
н7У	—	—	420 789,85	2 225 030,61			
н8У	—	—	420 793,08	2 225 030,85			
н9У	—	—	420 796,55	2 225 031,02			
н10У	—	—	420 797,88	2 225 031,02			
н11У	—	—	420 800,11	2 225 031,43			

1	2	3	4	5	6	7	8
н12У	—	—	420 805,66	2 225 032,14	Метод спутниковых геодезических измерений (определений)	$\sqrt{(0,07^2 + 0,07^2)} = 0,10$	—
н13У	—	—	420 815,40	2 225 033,10			
н14У	—	—	420 815,44	2 225 032,43			
н15У	—	—	420 815,46	2 225 031,91			
н16У	—	—	420 813,85	2 225 031,91			
н17У	—	—	420 814,55	2 225 017,23			
н18У	—	—	420 814,64	2 225 016,88			
н19У	—	—	420 814,62	2 225 016,18			
н20У	—	—	420 814,64	2 225 015,72			
н21У	—	—	420 805,66	2 225 015,29			
н22У	—	—	420 797,93	2 225 014,99			
н23У	—	—	420 794,47	2 225 014,97			
н24У	—	—	420 792,32	2 225 015,08			
н1У	—	—	420 787,77	2 225 014,78			

**2. Сведения о частях границ уточняемого земельного участка с кадастровым номером** 30:12:010642:8 :

Обозначение части границ		Горизонтальное проложение (S), м	Описание прохождения части границ	Сведения о согласовании местоположения границ (согласовано/спорное)
от т.	до т.			
1	2	3	4	5
н1У	н2У	4,78	—	согласовано
н2У	н3У	1,81		
н3У	н4У	5,55		

1	2	3	4	5
н4У	н5У	0,91	—	согласовано
н5У	н6У	2,92		
н6У	н7У	2,56		
н7У	н8У	3,24		
н8У	н9У	3,47		
н9У	н10У	1,33		
н10У	н11У	2,27		
н11У	н12У	5,60		
н12У	н13У	9,79		
н13У	н14У	0,67		
н14У	н15У	0,52		
н15У	н16У	1,61		
н16У	н17У	14,70		
н17У	н18У	0,36		
н18У	н19У	0,70		
н19У	н20У	0,46		
н20У	н21У	8,99		
н21У	н22У	7,74		
н22У	н23У	3,46		
н23У	н24У	2,15		
н24У	н1У	4,56		

**3. Сведения о характеристиках уточняемого земельного участка с кадастровым номером** 30:12:010642:8 :

№ п/п	Наименование характеристики земельного участка	Значение характеристики
1	2	3
1.	Адрес земельного участка	414004, Российская Федерация, Астраханская область, Астрахань г, 4-я Зеленгинская ул, уч 24
1.1.	Сведения о местоположении земельного участка (при отсутствии адреса) в структурированном в соответствии с федеральной информационной адресной системой виде	—
1.2.	Дополнительные сведения о местоположении земельного участка	—
2.	Площадь земельного участка ± величина погрешности определения (вычисления) площади ( $P \pm \Delta P$ ), м <sup>2</sup>	442 ± 7,00

1	2	3
3.	Формула, примененная для вычисления предельной погрешности определения площади земельного участка, с подставленными значениями и итоговые (вычисленные) значения	$3,5*0,10*\sqrt{(442,00)} = 7$
4.	Площадь земельного участка согласно сведениям Единого государственного реестра недвижимости (Ркад), м <sup>2</sup>	457,00
5.	Оценка расхождения Р и Ркад (Р - Ркад), м <sup>2</sup>	15
6.	Предельный минимальный и максимальный размеры земельного участка (Рмин и Рмакс), м <sup>2</sup>	— —
7.	Вид (виды) разрешенного использования	Под строительство индивидуального жилого дома
7.1.	Дополнительные сведения об использовании земельного участка	—
8.	Кадастровый или иной государственный учетный номер (инвентарный) здания, сооружения, объекта незавершенного строительства, расположенного на земельном участке	—
9.	Сведения о земельных участках (землях общего пользования, территории общего пользования), посредством которых обеспечивается доступ	—
10.	Иные сведения	—
<b>4. Пояснения к сведениям об уточняемом земельном участке с кадастровым номером</b>		<b>30:12:010642:8</b> :
1.	—	

### Сведения об образуемых земельных участках

**1. Сведения о характерных точках границ образуемого земельного участка** \_\_\_\_\_ :

\_\_\_\_\_ обозначение земельного участка

Система координат \_\_\_\_\_

Зона № \_\_\_\_\_

Обозначение характерных точек границ	Координаты, м		Метод определения координат	Формулы, примененные для расчета средней квадратической погрешности определения координат характерных точек границ (Mt), с подставленными в такие формулы значениями и итоговые (вычисленные) значения Mt, м	Описание закрепления точки
	X	Y			
1	2	3	4	5	6

**2. Сведения о частях границ образуемого земельного участка** \_\_\_\_\_ :

\_\_\_\_\_ обозначение земельного участка

Обозначение части границ		Горизонтальное проложение (S), м	Описание прохождения части границ	Сведения о согласовании местоположения границ (согласовано/спорное)
от т.	до т.			
1	2	3	4	5

**3. Сведения о характеристиках образуемого земельного участка** \_\_\_\_\_ :

\_\_\_\_\_ обозначение земельного участка

№ п/п	Наименование характеристики земельного участка	Значение характеристики
1	2	3
1.	Адрес земельного участка	
1.1.	Сведения о местоположении земельного участка (при отсутствии адреса) в структурированном в соответствии с федеральной информационной адресной системой виде	
1.2.	Дополнительные сведения о местоположении земельного участка	
2.	Категория земель	
3.	Вид (виды) разрешенного использования	
3.1.	Дополнительные сведения об использовании земельного участка	
4.	Реестровый номер границ территориальной зоны или в случае отсутствия такого реестрового номера ее индивидуальное обозначение (вид, тип, номер, индекс)	
5.	Площадь земельного участка ± величина погрешности определения (вычисления) площади ( $P \pm \Delta P$ ), м <sup>2</sup>	

1	2	3
6.	Формула, примененная для вычисления предельной погрешности определения площади земельного участка, с подставленными значениями и итоговые (вычисленные) значения	
7.	Предельный минимальный и максимальный размеры земельного участка (Рмин) и (Рмакс), м <sup>2</sup>	
8.	Кадастровый или иной государственный учетный номер (инвентарный) объекта недвижимости, расположенного на образуемом земельном участке	
9.	Кадастровые номера исходных земельных участков	
9.1.	Кадастровый номер входящего в состав земельного участка, представляющего собой единое землепользование (номер контура многоконтурного земельного участка), преобразование которого осуществляется	
9.2.	Кадастровые номера земельных участков, исключаемых из состава измененного (исходного) земельного участка, представляющего собой единое землепользование	
9.3.	Кадастровый или иной государственный учетный номер (инвентарный) объекта недвижимости, расположенного на измененном земельном участке	
10.	Условный номер земельного участка	
11.	Учетный номер проекта межевания территории	
12.	Дополнительные сведения об образовании земельного участка	
13.	Сведения о земельных участках (землях общего пользования, территории общего пользования), посредством которых обеспечивается доступ	
14.	Иные сведения	
<b>4. Пояснения к сведениям об образуемом земельном участке</b> _____ : обозначение земельного участка		
1.		

**Сведения об уточняемых земельных участках, необходимые для исправления реестровых ошибок в сведениях о местоположении их границ**

**1. Сведения о характерных точках границ уточняемого земельного участка с кадастровым номером** 30:12:010642:6 :

Система координат МСК-30, зона 2 Зона № 2

Обозначение характерных точек границ	Координаты, м				Метод определения координат	Формулы, примененные для расчета средней квадратической погрешности определения координат характерных точек границ (Mt), с подставленными в такие формулы значениями и итоговые (вычисленные) значения Mt, м	Описание закрепления точки
	содержатся в Едином государственном реестре недвижимости		определены в результате выполнения комплексных кадастровых работ				
	X	Y	X	Y			
1	2	3	4	5	6	7	8
н3	—	—	420 814,92	2 224 994,75	Метод спутниковых геодезических измерений (определений)	$\sqrt{(0,07^2 + 0,07^2)} = 0,10$	—
2	420 807,09	2 224 994,46	—	—	—	—	
н4	—	—	420 806,88	2 224 994,38	Метод спутниковых геодезических измерений (определений)	$\sqrt{(0,07^2 + 0,07^2)} = 0,10$	
1	420 803,84	2 224 994,30	—	—	—	—	
2	420 801,26	2 224 994,02	—	—			
3	420 794,96	2 224 993,94	—	—			
4	420 794,41	2 224 993,92	—	—			
7/н4У	420 787,57	2 224 993,63	420 787,52	2 224 993,73	Метод спутниковых геодезических измерений (определений)	$\sqrt{(0,07^2 + 0,07^2)} = 0,10$	
4	420 787,80	2 224 992,09	420 787,80	2 224 992,09	Аналитический метод	0,10	
5	420 788,27	2 224 988,17	—	—	—	—	
6	420 788,17	2 224 987,38	—	—			
6/н5У	420 787,87	2 224 986,99	420 787,95	2 224 987,09	Метод спутниковых геодезических измерений (определений)	$\sqrt{(0,07^2 + 0,07^2)} = 0,10$	
5/н6У	420 787,96	2 224 982,57	420 787,71	2 224 983,00	—	—	
7	420 788,16	2 224 979,76	—	—			
8	420 787,99	2 224 978,93	—	—			
2	420 788,15	2 224 976,31	420 788,15	2 224 976,31	Аналитический метод	0,10	
8/н8У	420 788,68	2 224 974,40	420 788,63	2 224 973,62	Метод спутниковых геодезических измерений (определений)	$\sqrt{(0,07^2 + 0,07^2)} = 0,10$	

1	2	3	4	5	6	7	8
9	420 791,78	2 224 974,86	—	—	—	—	—
10	420 797,51	2 224 975,52	—	—			
11	420 797,60	2 224 974,95	—	—			
12	420 799,46	2 224 975,22	—	—			
13	420 807,23	2 224 976,16	—	—			
14/н9	420 811,71	2 224 976,50	420 811,62	2 224 976,58	Метод спутниковых геодезических измерений (определений)	$\sqrt{(0,07^2 + 0,07^2)} = 0,10$	
н10У	—	—	420 814,55	2 224 976,79			
15/н11 У	420 815,39	2 224 976,89	420 815,26	2 224 977,02			
н12У	—	—	420 815,12	2 224 980,89			
н13У	—	—	420 815,05	2 224 983,39			
н14У	—	—	420 815,08	2 224 984,60			
н15У	—	—	420 815,05	2 224 985,51			
16/н16 У	420 815,10	2 224 987,28	420 814,92	2 224 987,46			
н17У	—	—	420 814,80	2 224 989,13			
1	420 815,01	2 224 994,66	—	—	—	—	
н3	—	—	420 814,92	2 224 994,75	Метод спутниковых геодезических измерений (определений)	$\sqrt{(0,07^2 + 0,07^2)} = 0,10$	

**2. Сведения о частях границ уточняемого земельного участка с кадастровым номером** 30:12:010642:6 :

Обозначение части границ		Горизонтальное проложение (S), м	Описание прохождения части границ	Сведения о согласовании местоположения границ (согласовано/спорное)
от т.	до т.			
1	2	3	4	5
н3	н4	8,05	—	согласовано
н4	н4У	19,37		
н4У	4	1,66		
4	н5У	5,00		

1	2	3	4	5
н5У	н6У	4,10	—	согласовано
н6У	2	6,70		
2	н8У	2,73		
н8У	н9	23,18		
н9	н10У	2,94		
н10У	н11У	0,75		
н11У	н12У	3,87		
н12У	н13У	2,50		
н13У	н14У	1,21		
н14У	н15У	0,91		
н15У	н16У	1,95		
н16У	н17У	1,67		
н17У	н3	5,62		

**3. Сведения о характеристиках уточняемого земельного участка с кадастровым номером** 30:12:010642:6 :

№ п/п	Наименование характеристики	Значение характеристики
1	2	3
1.	Адрес земельного участка	414004, Российская Федерация, Астраханская область, Астрахань г, 4-я Зеленгинская ул, уч 20
1.1.	Сведения о местоположении земельного участка (при отсутствии адреса) в структурированном в соответствии с федеральной информационной адресной системой виде	—
1.2.	Дополнительные сведения о местоположении земельного участка	—
2.	Площадь земельного участка ± величина погрешности определения (вычисления) площади ( $P \pm \Delta P$ ), м <sup>2</sup>	513 ± 8,00
3.	Формула, примененная для вычисления предельной погрешности определения площади земельного участка, с подставленными значениями и итоговые (вычисленные) значения	$3,5 * 0,10 * \sqrt{(513,00)} = 8$
4.	Площадь земельного участка согласно сведениям Единого государственного реестра недвижимости (Ркад), м <sup>2</sup>	503,00
5.	Оценка расхождения Р и Ркад ( $P - P_{кад}$ ), м <sup>2</sup>	10
6.	Предельный минимальный и максимальный размеры земельного участка (Рмин и Рмакс), м <sup>2</sup>	Рмин = — Рмакс = —

1	2	3
7.	Кадастровый или иной государственный учетный номер (инвентарный) здания, сооружения, объекта незавершенного строительства, расположенного на земельном участке	—
8.	Вид (виды) разрешенного использования	земли под домами индивидуальной жилой застройки
8.1.	Дополнительные сведения об использовании земельного участка	—
9.	Сведения о земельных участках (землях общего пользования, территории общего пользования), посредством которых обеспечивается доступ	—
10.	Иные сведения	—

**4. Пояснения к сведениям об уточняемом земельном участке с кадастровым номером** 30:12:010642:6 :

1.	—
----	---

**1. Сведения о характерных точках границ уточняемого земельного участка с кадастровым номером** 30:12:010642:1 :

Система координат МСК-30, зона 2 Зона № 2

Обозначение характерных точек границ	Координаты, м				Метод определения координат	Формулы, примененные для расчета средней квадратической погрешности определения координат характерных точек границ (Mt), с подставленными в такие формулы значениями и итоговые (вычисленные) значения Mt, м	Описание закрепления точки
	содержатся в Едином государственном реестре недвижимости		определены в результате выполнения комплексных кадастровых работ				
	X	Y	X	Y			
1	2	3	4	5	6	7	8
113	420 762,12	2 224 970,74	420 762,12	2 224 970,74	Аналитический метод	0,10	—
2	420 788,15	2 224 976,31	420 788,15	2 224 976,31			
8	420 787,99	2 224 978,93	—	—			
7	420 788,16	2 224 979,76	—	—			
5/н6У	420 787,96	2 224 982,57	420 787,71	2 224 983,00	Метод спутниковых геодезических измерений (определений)	$\sqrt{(0,07^2 + 0,07^2)} = 0,10$	
6/н5У	420 787,87	2 224 986,99	420 787,95	2 224 987,09			
6	420 788,17	2 224 987,38	—	—	—	—	
5	420 788,27	2 224 988,17	—	—	—	—	
4	420 787,80	2 224 992,09	420 787,80	2 224 992,09	Аналитический метод	0,10	
3	420 785,26	2 224 992,00	420 785,26	2 224 992,00			

1	2	3	4	5	6	7	8
2	420 779,44	2 224 992,67	420 779,44	2 224 992,67	Аналитический метод	0,10	—
6	420 776,48	2 224 992,41	—	—	—		
7	420 772,52	2 224 992,44	—	—			
126/н3 У	420 760,17	2 224 991,26	420 760,15	2 224 991,49	Метод спутниковых геодезических измерений (определений)	$\sqrt{(0,07^2 + 0,07^2)} = 0,10$	
127/н13 У	420 760,18	2 224 989,12	420 760,24	2 224 989,31			
128/н3 О	420 760,85	2 224 981,08	420 760,79	2 224 981,38			
н15У	—	—	420 760,97	2 224 980,08			
129/н16 У	420 761,12	2 224 978,94	420 761,16	2 224 979,27			
130/н17 У	420 761,24	2 224 978,06	420 761,29	2 224 978,29			
131/н18 У	420 761,36	2 224 975,12	420 761,55	2 224 975,31			
8	420 761,79	2 224 972,45	—	—	—	0,10	
113	420 762,12	2 224 970,74	420 762,12	2 224 970,74	Аналитический метод		

**2. Сведения о частях границ уточняемого земельного участка с кадастровым номером** 30:12:010642:1 :

Обозначение части границ		Горизонтальное проложение (S), м	Описание прохождения части границ	Сведения о согласовании местоположения границ (согласовано/спорное)
от т.	до т.			
1	2	3	4	5
113	2	26,62	—	согласовано
2	н6У	6,70		
н6У	н5У	4,10		
н5У	4	5,00		
4	3	2,54		
3	2	5,86		
2	н3У	19,33		
н3У	н13У	2,18		
н13У	н3О	7,95		
н3О	н15У	1,31		
н15У	н16У	0,83		

1	2	3	4	5
н16У	н17У	0,99	—	согласовано
н17У	н18У	2,99		
н18У	113	4,61		

**3. Сведения о характеристиках уточняемого земельного участка с кадастровым номером** 30:12:010642:1 :

№ п/п	Наименование характеристики	Значение характеристики
1	2	3
1.	Адрес земельного участка	414004, Российская Федерация, Астраханская область, Астрахань г, Зеленгинская ул, уч 27
1.1.	Сведения о местоположении земельного участка (при отсутствии адреса) в структурированном в соответствии с федеральной информационной адресной системой виде	—
1.2.	Дополнительные сведения о местоположении земельного участка	—
2.	Площадь земельного участка ± величина погрешности определения (вычисления) площади ( $P \pm \Delta P$ ), м <sup>2</sup>	505 ± 8,00
3.	Формула, примененная для вычисления предельной погрешности определения площади земельного участка, с подставленными значениями и итоговые (вычисленные) значения	$3,5 * 0,10 * \sqrt{(505,00)} = 8$
4.	Площадь земельного участка согласно сведениям Единого государственного реестра недвижимости (Ркад), м <sup>2</sup>	508,00
5.	Оценка расхождения Р и Ркад ( $P - P_{кад}$ ), м <sup>2</sup>	3
6.	Предельный минимальный и максимальный размеры земельного участка (Рмин и Рмакс), м <sup>2</sup>	Рмин = — Рмакс = —
7.	Кадастровый или иной государственный учетный номер (инвентарный) здания, сооружения, объекта незавершенного строительства, расположенного на земельном участке	—
8.	Вид (виды) разрешенного использования	Для эксплуатации индивидуального жилого дома
8.1.	Дополнительные сведения об использовании земельного участка	—
9.	Сведения о земельных участках (землях общего пользования, территории общего пользования), посредством которых обеспечивается доступ	—
10.	Иные сведения	—

**4. Пояснения к сведениям об уточняемом земельном участке с кадастровым номером** 30:12:010642:1 :

1.	—
----	---

1. Сведения о характерных точках границ уточняемого земельного участка с кадастровым номером					30:12:010642:4		:	
Система координат			МСК-30, зона 2		Зона № 2			
Обозначение характерных точек границ	Координаты, м				Метод определения координат	Формулы, примененные для расчета средней квадратической погрешности определения координат характерных точек границ (Mt), с подставленными в такие формулы значениями и итоговые (вычисленные) значения Mt, м	Описание закрепления точки	
	содержатся в Едином государственном реестре недвижимости		определены в результате выполнения комплексных кадастровых работ					
	X	Y	X	Y				
1	2	3	4	5	6	7	8	
1342/н13У	420 787,66	2 225 045,51	420 787,16	2 225 045,76	Метод спутниковых геодезических измерений (определений)	$\sqrt{(0,07^2 + 0,07^2)} = 0,10$	—	
н14У	—	—	420 784,98	2 225 045,74				
н15У	—	—	420 768,05	2 225 045,04				
н4У	—	—	420 764,54	2 225 044,85				
1	420 759,13	2 225 044,61	420 759,13	2 225 044,61	Аналитический метод	—		
1	420 759,38	2 225 026,65	420 759,38	2 225 026,65				
3	420 761,04	2 225 026,57	—	—	—			0,03
4	420 769,02	2 225 026,61	—	—				
150/н4У	420 787,11	2 225 026,82	420 787,27	2 225 026,91	Метод спутниковых геодезических измерений (определений)			$\sqrt{(0,07^2 + 0,07^2)} = 0,10$
н5У	—	—	420 787,26	2 225 027,82				
160/н6У	420 787,29	2 225 030,71	420 787,29	2 225 030,74				
3	420 787,54	2 225 031,48	—	—	—		0,03	
2	420 787,55	2 225 034,32	—	—				
1	420 787,59	2 225 039,78	—	—				
1342/н13У	420 787,66	2 225 045,51	420 787,16	2 225 045,76	Метод спутниковых геодезических измерений (определений)	$\sqrt{(0,07^2 + 0,07^2)} = 0,10$		

**2. Сведения о частях границ уточняемого земельного участка с кадастровым номером** 30:12:010642:4 :

Обозначение части границ		Горизонтальное проложение (S), м	Описание прохождения части границ	Сведения о согласовании местоположения границ (согласовано/спорное)
от т.	до т.			
1	2	3	4	5
н13У	н14У	2,18	—	согласовано
н14У	н15У	16,94		
н15У	н4У	3,52		
н4У	1	5,42		
1	1	17,96		
1	н4У	27,89		
н4У	н5У	0,91		
н5У	н6У	2,92		
н6У	н13У	15,02		

**3. Сведения о характеристиках уточняемого земельного участка с кадастровым номером** 30:12:010642:4 :

№ п/п	Наименование характеристики	Значение характеристики
1	2	3
1.	Адрес земельного участка	414004, Российская Федерация, Астраханская область, Астрахань г, Зеленгинская ул, уч 33
1.1.	Сведения о местоположении земельного участка (при отсутствии адреса) в структурированном в соответствии с федеральной информационной адресной системой виде	—
1.2.	Дополнительные сведения о местоположении земельного участка	—
2.	Площадь земельного участка ± величина погрешности определения (вычисления) площади ( $P \pm \Delta P$ ), м <sup>2</sup>	516 ± 8,00
3.	Формула, примененная для вычисления предельной погрешности определения площади земельного участка, с подставленными значениями и итоговые (вычисленные) значения	$3,5*0,10*\sqrt{(516,00)} = 8$
4.	Площадь земельного участка согласно сведениям Единого государственного реестра недвижимости ( $R_{кад}$ ), м <sup>2</sup>	519,00
5.	Оценка расхождения $P$ и $R_{кад}$ ( $P - R_{кад}$ ), м <sup>2</sup>	3
6.	Предельный минимальный и максимальный размеры земельного участка ( $R_{мин}$ и $R_{макс}$ ), м <sup>2</sup>	$R_{мин} = —$ $R_{макс} = —$

1	2	3
7.	Кадастровый или иной государственный учетный номер (инвентарный) здания, сооружения, объекта незавершенного строительства, расположенного на земельном участке	—
8.	Вид (виды) разрешенного использования	под строительство жилого дома
8.1.	Дополнительные сведения об использовании земельного участка	—
9.	Сведения о земельных участках (землях общего пользования, территории общего пользования), посредством которых обеспечивается доступ	—
10.	Иные сведения	—

**4. Пояснения к сведениям об уточняемом земельном участке с кадастровым номером** 30:12:010642:4 :

1. —

**1. Сведения о характерных точках границ уточняемого земельного участка с кадастровым номером** 30:12:010642:9 :

Система координат МСК-30, зона 2 Зона № 2

Обозначение характерных точек границ	Координаты, м				Метод определения координат	Формулы, примененные для расчета средней квадратической погрешности определения координат характерных точек границ (Mt), с подставленными в такие формулы значениями и итоговые (вычисленные) значения Mt, м	Описание закрепления точки
	содержатся в Едином государственном реестре недвижимости		определены в результате выполнения комплексных кадастровых работ				
	X	Y	X	Y			
1	2	3	4	5	6	7	8
175	420 814,68	2 225 050,14	420 814,68	2 225 050,14	Аналитический метод	0,30	—
2	420 787,71	2 225 049,49	420 787,71	2 225 049,49			
n11Y	—	—	420 787,69	2 225 048,62	Метод спутниковых геодезических измерений (определений)	$\sqrt{(0,07^2 + 0,07^2)} = 0,10$	
n12Y	—	—	420 787,07	2 225 048,59			
156	420 787,66	2 225 045,51	—	—	—	—	
n6Y	—	—	420 787,16	2 225 045,76	Метод спутниковых геодезических измерений (определений)	$\sqrt{(0,07^2 + 0,07^2)} = 0,10$	
1	420 787,59	2 225 039,78	—	—	—	0,03	
2	420 787,55	2 225 034,32	—	—			
3	420 787,54	2 225 031,48	—	—			

1	2	3	4	5	6	7	8
н7У	—	—	420 787,29	2 225 030,74	Метод спутниковых геодезических измерений (определений)	$\sqrt{(0,07^2 + 0,07^2)} = 0,10$	
н7У	—	—	420 789,85	2 225 030,61			
174/н8 У	420 793,64	2 225 031,74	420 793,08	2 225 030,85			
н9У	—	—	420 796,55	2 225 031,02			
н10У	—	—	420 797,88	2 225 031,02			
н11У	—	—	420 800,11	2 225 031,43			
н12У	—	—	420 805,66	2 225 032,14			
4	420 810,12	2 225 032,48	—	—	—	—	
172/н13 У	420 815,61	2 225 033,27	420 815,40	2 225 033,10	Метод спутниковых геодезических измерений (определений)	$\sqrt{(0,07^2 + 0,07^2)} = 0,10$	—
н14У	—	—	420 815,22	2 225 034,27			
н15У	—	—	420 815,01	2 225 036,73			
178/н16 У	420 815,57	2 225 037,21	420 815,06	2 225 037,31			
н17У	—	—	420 815,01	2 225 038,24			
н18У	—	—	420 815,04	2 225 039,12			
177/н19 У	420 815,30	2 225 041,25	420 815,24	2 225 041,09			
176/н20 У	420 814,81	2 225 049,24	420 814,84	2 225 049,41			
175	420 814,68	2 225 050,14	420 814,68	2 225 050,14	Аналитический метод	0,30	

**2. Сведения о частях границ уточняемого земельного участка с кадастровым номером** 30:12:010642:9 :

Обозначение части границ		Горизонтальное проложение (S), м	Описание прохождения части границ	Сведения о согласовании местоположения границ (согласовано/спорное)
от т.	до т.			

1	2	3	4	5
175	2	26,98	—	согласовано
2	н11У	0,87		
н11У	н12У	0,62		
н12У	н6У	2,83		
н6У	н7У	15,02		
н7У	н7У	2,56		
н7У	н8У	3,24		
н8У	н9У	3,47		
н9У	н10У	1,33		
н10У	н11У	2,27		
н11У	н12У	5,60		
н12У	н13У	9,79		
н13У	н14У	1,18		
н14У	н15У	2,47		
н15У	н16У	0,58		
н16У	н17У	0,93		
н17У	н18У	0,88		
н18У	н19У	1,98		
н19У	н20У	8,33		
н20У	175	0,75		

**3. Сведения о характеристиках уточняемого земельного участка с кадастровым номером** 30:12:010642:9 :

№ п/п	Наименование характеристики	Значение характеристики
1	2	3
1.	Адрес земельного участка	414004, Российская Федерация, Астраханская область, Астрахань г, 4-я Зеленгинская ул, уч 26
1.1.	Сведения о местоположении земельного участка (при отсутствии адреса) в структурированном в соответствии с федеральной информационной адресной системой виде	—
1.2.	Дополнительные сведения о местоположении земельного участка	—
2.	Площадь земельного участка ± величина погрешности определения (вычисления) площади ( $P \pm \Delta P$ ), м <sup>2</sup>	506 ± 8,00

1	2	3
3.	Формула, примененная для вычисления предельной погрешности определения площади земельного участка, с подставленными значениями и итоговые (вычисленные) значения	$3,5*0,10*\sqrt{(506,00)} = 8$
4.	Площадь земельного участка согласно сведениям Единого государственного реестра недвижимости (Ркад), м <sup>2</sup>	489,00
5.	Оценка расхождения Р и Ркад (Р - Ркад), м <sup>2</sup>	17
6.	Предельный минимальный и максимальный размеры земельного участка (Рмин и Рмакс), м <sup>2</sup>	Рмин = — Рмакс = —
7.	Кадастровый или иной государственный учетный номер (инвентарный) здания, сооружения, объекта незавершенного строительства, расположенного на земельном участке	—
8.	Вид (виды) разрешенного использования	под индивидуальное жилищное строительство
8.1.	Дополнительные сведения об использовании земельного участка	—
9.	Сведения о земельных участках (землях общего пользования, территории общего пользования), посредством которых обеспечивается доступ	—
10.	Иные сведения	—
<b>4. Пояснения к сведениям об уточняемом земельном участке с кадастровым номером</b>		<b>30:12:010642:9</b> :
1.	—	—

**Описание местоположения здания, сооружения, объекта незавершенного строительства на земельном участке**

**1. Сведения о характерных точках контура объекта недвижимости с кадастровым номером** 30:12:010642:28 **:**

Система координат МСК-30, зона 2 Зона № 2

Обозначение характерных точек границ	Содержатся в Едином государственном реестре недвижимости			Определены в ходе выполнения комплексных кадастровых работ			Метод определения координат	Формулы, примененные для расчета средней квадратической погрешности определения координат характерных точек (Mt), м, с подставленными в такие формулы значениями и итоговые (вычисленные) значения Mt, м
	координаты, м		Радиус, м	координаты, м		Радиус, м		
	X	Y	R	X	Y	R		
1	2	3	4	5	6	7	8	9
н1О	—	—	—	420 808,76	2 225 006,35	—	Метод спутниковых геодезических измерений (определений)	$\sqrt{(0,07^2 + 0,07^2)} = 0,10$
н2О	—	—	—	420 808,83	2 225 005,08	—		
н3О	—	—	—	420 803,67	2 225 004,81	—		
н4О	—	—	—	420 803,49	2 225 008,72	—		
н5О	—	—	—	420 805,77	2 225 008,83	—		
н6О	—	—	—	420 805,66	2 225 015,29	—		
н7О	—	—	—	420 814,64	2 225 015,72	—		
н8О	—	—	—	420 814,88	2 225 006,69	—		
н1О	—	—	—	420 808,76	2 225 006,35	—		

**2. Сведения о характеристиках объекта недвижимости с кадастровым номером** 30:12:010642:28 **:**

№ п/п	Наименование характеристики	Значение характеристики
1	2	3
1.	Вид объекта недвижимости	Здание

1	2	3
2.	Ранее присвоенный государственный учетный номер (инвентарный) здания, сооружения, объекта незавершенного строительства	—
3.	Кадастровый номер земельного участка (земельных участков), в границах которого (которых) расположены здание, сооружение, объект незавершенного строительства	—
4.	Уникальный учетный номер кадастрового квартала, в границах которого расположены здание, сооружение, объект незавершенного строительства	30:12:010642
5.	Адрес здания, сооружения, объекта незавершенного строительства	414004, Российская Федерация, Астраханская область, Астрахань г, 4-я Зеленгинская ул, д 22
5.1.	Сведения о местоположении здания, сооружения, объекта незавершенного строительства (при отсутствии адреса) в структурированном в соответствии с федеральной информационной адресной системой виде	—
5.2.	Дополнительные сведения о местоположении	—
6.	Иные сведения	—

**3. Пояснения к сведениям об объекте недвижимости с кадастровым номером 30:12:010642:28 :**

1.	—
----	---

**1. Сведения о характерных точках контура объекта недвижимости с кадастровым номером 30:12:010642:30 :**

Система координат <u>МСК-30, зона 2</u>		Зона № <u>2</u>						
Обозначение характерных точек границ	Содержатся в Едином государственном реестре недвижимости		Определены в ходе выполнения комплексных кадастровых работ			Метод определения координат	Формулы, примененные для расчета средней квадратической погрешности определения координат характерных точек (Mt), м, с подставленными в такие формулы значениями и итоговые (вычисленные) значения Mt, м	
	координаты, м		координаты, м		Радиус, м			
	X	Y	X	Y	R			
1	2	3	4	5	6	7	8	9
н1О	—	—	—	420 815,24	2 225 041,09	—	Метод спутниковых геодезических измерений (определений)	$\sqrt{(0,07^2 + 0,07^2)} = 0,10$
н2О	—	—	—	420 814,84	2 225 049,41	—		
н3О	—	—	—	420 803,63	2 225 048,94	—		

1	2	3	4	5	6	7	8	9
н40	—	—	—	420 804,19	2 225 040,60	—	Метод спутниковых геодезических измерений (определений)	$\sqrt{(0,07^2 + 0,07^2)} = 0,10$
н50	—	—	—	420 804,63	2 225 040,57	—		
н60	—	—	—	420 804,61	2 225 038,09	—		
н70	—	—	—	420 806,76	2 225 038,09	—		
н80	—	—	—	420 806,76	2 225 040,60	—		
н10	—	—	—	420 815,24	2 225 041,09	—		

**2. Сведения о характеристиках объекта недвижимости с кадастровым номером** 30:12:010642:30 :

№ п/п	Наименование характеристики	Значение характеристики
1	2	3
1.	Вид объекта недвижимости	Здание
2.	Ранее присвоенный государственный учетный номер (инвентарный) здания, сооружения, объекта незавершенного строительства	—
3.	Кадастровый номер земельного участка (земельных участков), в границах которого (которых) расположены здание, сооружение, объект незавершенного строительства	—
4.	Уникальный учетный номер кадастрового квартала, в границах которого расположены здание, сооружение, объект незавершенного строительства	30:12:010642
5.	Адрес здания, сооружения, объекта незавершенного строительства	Астраханская область, городской округ город Астрахань, город Астрахань, улица 4-я Зеленгинская, дом 26
5.1.	Сведения о местоположении здания, сооружения, объекта незавершенного строительства (при отсутствии адреса) в структурированном в соответствии с федеральной информационной адресной системой виде	—
5.2.	Дополнительные сведения о местоположении	—
6.	Иные сведения	—

**3. Пояснения к сведениям об объекте недвижимости с кадастровым номером** 30:12:010642:30 :

1.	—
----	---

**1. Сведения о характерных точках контура объекта недвижимости с кадастровым номером** 30:12:010645:18 :

Система координат			МСК-30, зона 2				Зона № <u>2</u>	
Обозначение характерных точек границ	Содержатся в Едином государственном реестре недвижимости			Определены в ходе выполнения комплексных кадастровых работ			Метод определения координат	Формулы, примененные для расчета средней квадратической погрешности определения координат характерных точек (Mt), м, с подставленными в такие формулы значениями и итоговые (вычисленные) значения Mt, м
	координаты, м		Радиус, м	координаты, м		Радиус, м		
	X	Y	R	X	Y	R		
1	2	3	4	5	6	7	8	9
н10	—	—	—	420 761,16	2 224 979,27	—	Метод спутниковых геодезических измерений (определений)	$\sqrt{(0,07^2 + 0,07^2)} = 0,10$
н20	—	—	—	420 760,97	2 224 980,08	—		
128/н3 О	420 760,85	2 224 981,08	—	420 760,79	2 224 981,38	—		
н40	—	—	—	420 760,24	2 224 989,31	—		
н50	—	—	—	420 767,16	2 224 990,10	—		
н60	—	—	—	420 768,03	2 224 981,95	—		
н70	—	—	—	420 763,69	2 224 981,61	—		
н80	—	—	—	420 763,90	2 224 979,50	—		
н10	—	—	—	420 761,16	2 224 979,27	—		

**2. Сведения о характеристиках объекта недвижимости с кадастровым номером** 30:12:010645:18 :

№ п/п	Наименование характеристики	Значение характеристики
1	2	3
1.	Вид объекта недвижимости	Здание
2.	Ранее присвоенный государственный учетный номер (инвентарный) здания, сооружения, объекта незавершенного строительства	—

1	2	3
3.	Кадастровый номер земельного участка (земельных участков), в границах которого (которых) расположены здание, сооружение, объект незавершенного строительства	—
4.	Уникальный учетный номер кадастрового квартала, в границах которого расположены здание, сооружение, объект незавершенного строительства	30:12:010642
5.	Адрес здания, сооружения, объекта незавершенного строительства	414004, Российская Федерация, Астраханская область, Астрахань г, Зеленгинская ул, д 27
5.1.	Сведения о местоположении здания, сооружения, объекта незавершенного строительства (при отсутствии адреса) в структурированном в соответствии с федеральной информационной адресной системой виде	—
5.2.	Дополнительные сведения о местоположении	—
6.	Иные сведения	—

**3. Пояснения к сведениям об объекте недвижимости с кадастровым номером** 30:12:010645:18 :

1.	—
----	---

**1. Сведения о характерных точках контура объекта недвижимости с кадастровым номером** 30:12:010645:19 :

Система координат МСК-30 Зона 2 Зона № 2

Обозначение характерных точек границ	Содержатся в Едином государственном реестре недвижимости			Определены в ходе выполнения комплексных кадастровых работ			Метод определения координат	Формулы, примененные для расчета средней квадратической погрешности определения координат характерных точек (Mt), м, с подставленными в такие формулы значениями и итоговые (вычисленные) значения Mt, м
	координаты, м		Радиус, м	координаты, м		Радиус, м		
	X	Y	R	X	Y	R		
1	2	3	4	5	6	7	8	9
н1О	—	—	—	420 765,02	2 225 039,16	—	Метод спутниковых геодезических измерений (определений)	$\sqrt{(0,07^2 + 0,07^2)} = 0,10$
н2О	—	—	—	420 765,04	2 225 036,54	—		
н3О	—	—	—	420 760,84	2 225 036,51	—		
н4О	—	—	—	420 760,98	2 225 028,12	—		

1	2	3	4	5	6	7	8	9
н50	—	—	—	420 771,48	2 225 028,42	—	Метод спутниковых геодезических измерений (определений)	$\sqrt{(0,07^2 + 0,07^2)} = 0,10$
н60	—	—	420 771,14	2 225 039,26	—			
н10	—	—	—	420 765,02	2 225 039,16	—		

**2. Сведения о характеристиках объекта недвижимости с кадастровым номером** 30:12:010645:19 :

№ п/п	Наименование характеристики	Значение характеристики
1	2	3
1.	Вид объекта недвижимости	Здание
2.	Ранее присвоенный государственный учетный номер (инвентарный) здания, сооружения, объекта незавершенного строительства	—
3.	Кадастровый номер земельного участка (земельных участков), в границах которого (которых) расположены здание, сооружение, объект незавершенного строительства	—
4.	Уникальный учетный номер кадастрового квартала, в границах которого расположены здание, сооружение, объект незавершенного строительства	30:12:010642
5.	Адрес здания, сооружения, объекта незавершенного строительства	Астраханская область, городской округ город Астрахань, город Астрахань, улица Зеленгинская, дом 33
5.1.	Сведения о местоположении здания, сооружения, объекта незавершенного строительства (при отсутствии адреса) в структурированном в соответствии с федеральной информационной адресной системой виде	—
5.2.	Дополнительные сведения о местоположении	—
6.	Иные сведения	—

**3. Пояснения к сведениям об объекте недвижимости с кадастровым номером** 30:12:010645:19 :

1.	—
----	---

**1. Сведения о характерных точках контура объекта недвижимости с кадастровым номером** 30:12:010645:20 :

Система координат			МСК-30, зона 2				Зона № <u>2</u>	
Обозначение характерных точек границ	Содержатся в Едином государственном реестре недвижимости			Определены в ходе выполнения комплексных кадастровых работ			Метод определения координат	Формулы, примененные для расчета средней квадратической погрешности определения координат характерных точек (Mt), м, с подставленными в такие формулы значениями и итоговые (вычисленные) значения Mt, м
	координаты, м		Радиус, м	координаты, м		Радиус, м		
	X	Y	R	X	Y	R		
1	2	3	4	5	6	7	8	9
н10	—	—	—	420 760,22	2 225 048,38	—	Метод спутниковых геодезических измерений (определений)	$\sqrt{(0,07^2 + 0,07^2)} = 0,10$
н20	—	—	—	420 764,93	2 225 048,58	—		
н30	—	—	—	420 764,88	2 225 051,75	—		
н40	—	—	—	420 768,37	2 225 051,76	—		
н50	—	—	—	420 768,47	2 225 057,21	—		
н60	—	—	—	420 768,41	2 225 060,77	—		
н70	—	—	—	420 768,42	2 225 061,28	—		
н80	—	—	—	420 760,82	2 225 061,13	—		
н90	—	—	—	420 760,70	2 225 053,97	—		
н100	—	—	—	420 759,92	2 225 053,94	—		
н10	—	—	—	420 760,22	2 225 048,38	—		

**2. Сведения о характеристиках объекта недвижимости с кадастровым номером** 30:12:010645:20 :

№ п/п	Наименование характеристики	Значение характеристики
1	2	3
1.	Вид объекта недвижимости	Здание

1	2	3
2.	Ранее присвоенный государственный учетный номер (инвентарный) здания, сооружения, объекта незавершенного строительства	—
3.	Кадастровый номер земельного участка (земельных участков), в границах которого (которых) расположены здание, сооружение, объект незавершенного строительства	—
4.	Уникальный учетный номер кадастрового квартала, в границах которого расположены здание, сооружение, объект незавершенного строительства	30:12:010642
5.	Адрес здания, сооружения, объекта незавершенного строительства	414004, Российская Федерация, Астраханская область, город Астрахань г.о., Астрахань г, Зеленгинская ул, д. 35
5.1.	Сведения о местоположении здания, сооружения, объекта незавершенного строительства (при отсутствии адреса) в структурированном в соответствии с федеральной информационной адресной системой виде	—
5.2.	Дополнительные сведения о местоположении	—
6.	Иные сведения	—

**3. Пояснения к сведениям об объекте недвижимости с кадастровым номером 30:12:010645:20 :**

1.	—
----	---

**1. Сведения о характерных точках контура объекта недвижимости с кадастровым номером 30:12:010645:21 :**

Система координат <u>МСК-30, зона 2</u>		Зона № <u>2</u>						
Обозначение характерных точек границ	Содержатся в Едином государственном реестре недвижимости		Определены в ходе выполнения комплексных кадастровых работ			Метод определения координат	Формулы, примененные для расчета средней квадратической погрешности определения координат характерных точек (Mt), м, с подставленными в такие формулы значениями и итоговые (вычисленные) значения Mt, м	
	координаты, м		координаты, м		Радиус, м			
	X	Y	X	Y	R			
1	2	3	4	5	6	7	8	9
н1О	—	—	—	420 768,79	2 225 002,06	—	Метод спутниковых геодезических измерений (определений)	$\sqrt{(0,07^2 + 0,07^2)} = 0,10$
н2О	—	—	—	420 771,29	2 225 002,18	—		
н3О	—	—	—	420 771,46	2 224 998,53	—		

1	2	3	4	5	6	7	8	9
н40	—	—	—	420 768,95	2 224 998,41	—	Метод спутниковых геодезических измерений (определений)	$\sqrt{(0,07^2 + 0,07^2)} = 0,10$
н50	—	—	—	420 769,15	2 224 993,47	—		
н60	—	—	—	420 759,85	2 224 993,08	—		
н70	—	—	—	420 759,56	2 224 999,46	—		
н80	—	—	—	420 759,55	2 225 001,75	—		
н10	—	—	—	420 768,79	2 225 002,06	—		

**2. Сведения о характеристиках объекта недвижимости с кадастровым номером** 30:12:010645:21 :

№ п/п	Наименование характеристики	Значение характеристики
1	2	3
1.	Вид объекта недвижимости	Здание
2.	Ранее присвоенный государственный учетный номер (инвентарный) здания, сооружения, объекта незавершенного строительства	—
3.	Кадастровый номер земельного участка (земельных участков), в границах которого (которых) расположены здание, сооружение, объект незавершенного строительства	—
4.	Уникальный учетный номер кадастрового квартала, в границах которого расположены здание, сооружение, объект незавершенного строительства	30:12:010642
5.	Адрес здания, сооружения, объекта незавершенного строительства	—
5.1.	Сведения о местоположении здания, сооружения, объекта незавершенного строительства (при отсутствии адреса) в структурированном в соответствии с федеральной информационной адресной системой виде	414004, Российская Федерация, Астраханская область, Астрахань г, Зеленгинская ул, д 29
5.2.	Дополнительные сведения о местоположении	—
6.	Иные сведения	—

**3. Пояснения к сведениям об объекте недвижимости с кадастровым номером** 30:12:010645:21 :

1.	—
----	---

**1. Сведения о характерных точках контура объекта недвижимости с кадастровым номером** 30:12:010645:22 :

Система координат			МСК-30, зона 2				Зона № <u>2</u>	
Обозначение характерных точек границ	Содержатся в Едином государственном реестре недвижимости			Определены в ходе выполнения комплексных кадастровых работ			Метод определения координат	Формулы, примененные для расчета средней квадратической погрешности определения координат характерных точек (Mt), м, с подставленными в такие формулы значениями и итоговые (вычисленные) значения Mt, м
	координаты, м		Радиус, м	координаты, м		Радиус, м		
	X	Y	R	X	Y	R		
1	2	3	4	5	6	7	8	9
н1О	—	—	—	420 760,32	2 225 026,36	—	Метод спутниковых геодезических измерений (определений)	$\sqrt{(0,07^2 + 0,07^2)} = 0,10$
н2О	—	—	—	420 760,69	2 225 019,11	—		
н3О	—	—	—	420 764,47	2 225 019,18	—		
н4О	—	—	—	420 764,50	2 225 017,83	—		
н5О	—	—	—	420 766,80	2 225 017,88	—		
н6О	—	—	—	420 766,77	2 225 019,23	—		
н7О	—	—	—	420 768,73	2 225 019,26	—		
н8О	—	—	—	420 768,48	2 225 026,41	—		
н1О	—	—	—	420 760,32	2 225 026,36	—		

**2. Сведения о характеристиках объекта недвижимости с кадастровым номером** 30:12:010645:22 :

№ п/п	Наименование характеристики	Значение характеристики
1	2	3
1.	Вид объекта недвижимости	Здание
2.	Ранее присвоенный государственный учетный номер (инвентарный) здания, сооружения, объекта незавершенного строительства	—

1	2	3
3.	Кадастровый номер земельного участка (земельных участков), в границах которого (которых) расположены здание, сооружение, объект незавершенного строительства	—
4.	Уникальный учетный номер кадастрового квартала, в границах которого расположены здание, сооружение, объект незавершенного строительства	30:12:010642
5.	Адрес здания, сооружения, объекта незавершенного строительства	414004, Российская Федерация, Астраханская область, Астрахань г, Зеленгинская ул, д 31
5.1.	Сведения о местоположении здания, сооружения, объекта незавершенного строительства (при отсутствии адреса) в структурированном в соответствии с федеральной информационной адресной системой виде	—
5.2.	Дополнительные сведения о местоположении	—
6.	Иные сведения	—
<b>3. Пояснения к сведениям об объекте недвижимости с кадастровым номером</b>		<u>30:12:010645:22</u> :
1.		—

**Сведения о зданиях, сооружениях, объектах незавершенного строительства,  
необходимые для исправления реестровых ошибок в сведениях об описании их местоположения**

**1. Сведения о характерных точках контура** \_\_\_\_\_ здания \_\_\_\_\_  
 вид объекта недвижимости (здание, сооружение, объект незавершенного строительства)  
 с кадастровым номером 30:12:010642:27 \_\_\_\_\_ :

Система координат МСК-30, зона 2 \_\_\_\_\_ Зона № 2 \_\_\_\_\_

Обозначение характерных точек границ	Содержатся в Едином государственном реестре недвижимости			Определены в ходе выполнения комплексных кадастровых работ			Метод определения координат	Формулы, примененные для расчета средней квадратической погрешности определения координат характерных точек (Mt), м, с подставленными в такие формулы значениями и итоговые (вычисленные) значения Mt, м
	координаты, м		Радиус, м	координаты, м		Радиус, м		
	X	Y	R	X	Y	R		
1	2	3	4	5	6	7	8	9
1343/н1 О	420 814,82	2 224 987,08	—	420 814,92	2 224 987,46	—	Метод спутниковых геодезических измерений (определений)	$\sqrt{(0,07^2 + 0,07^2)} = 0,10$
н2О	—	—	—	420 814,80	2 224 989,13	—		
1344/н1 О	420 814,81	2 224 994,47	—	420 814,92	2 224 994,75	—		
1345/н1 9О	420 807,17	2 224 994,46	—	420 806,88	2 224 994,38	—		
1346/н5 О	420 807,18	2 224 985,53	—	420 807,03	2 224 985,84	—		
1347/н6 О	420 810,91	2 224 985,53	—	420 811,06	2 224 985,84	—		
1348/н7 О	420 810,91	2 224 987,07	—	420 811,11	2 224 987,39	—		
1343/н1 О	420 814,82	2 224 987,08	—	420 814,92	2 224 987,46	—		

**2. Иные сведения об объекте недвижимости с кадастровым номером** 30:12:010642:27 \_\_\_\_\_ :

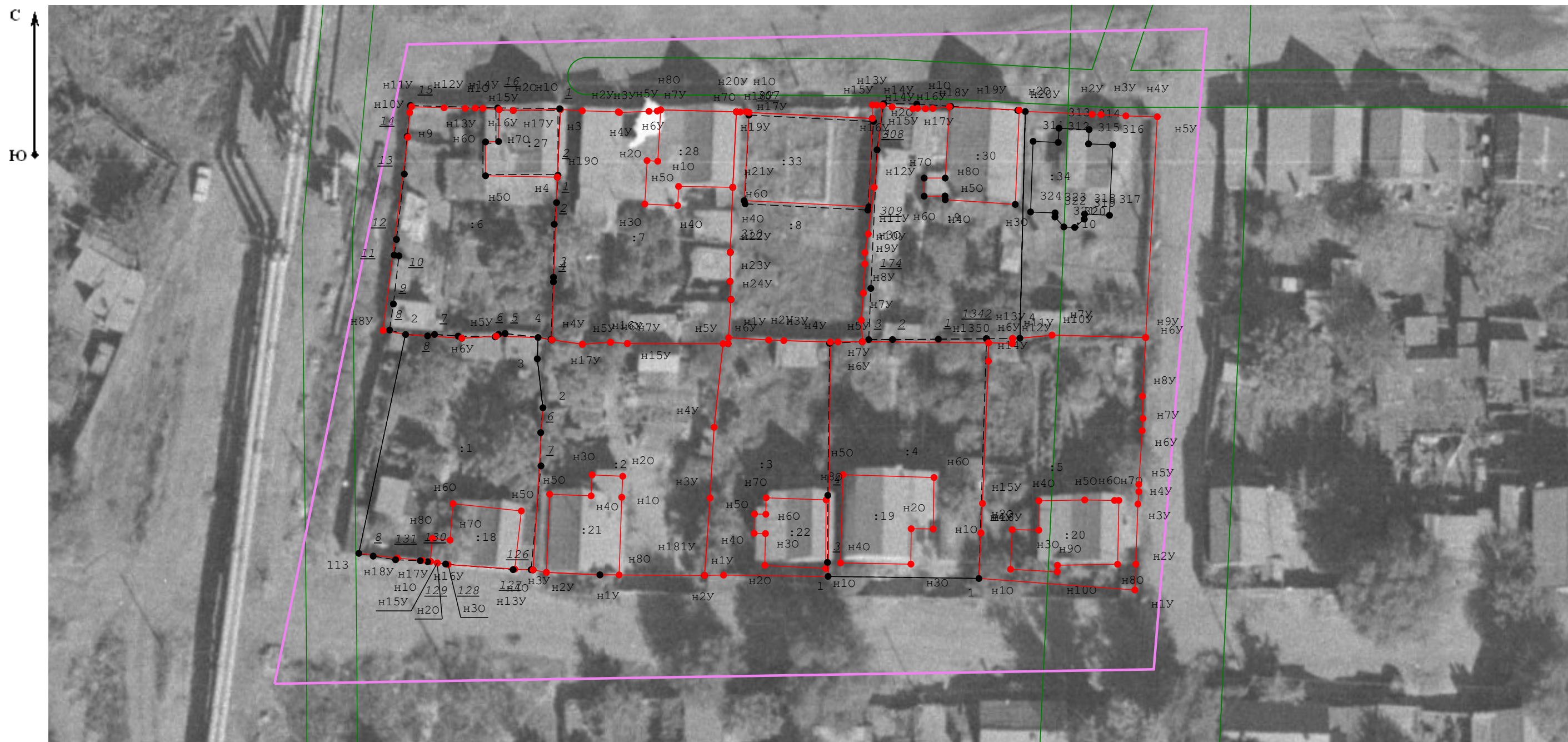
1. \_\_\_\_\_

**3. Пояснения к сведениям об объекте недвижимости с кадастровым номером** 30:12:010642:27 \_\_\_\_\_ :

1. \_\_\_\_\_

<b>1. Сведения о характерных точках контура</b>							здания	
с кадастровым номером							30:12:010642:33	
вид объекта недвижимости (здание, сооружение, объект незавершенного строительства)								
Система координат				МСК-30, зона 2			Зона № 2	
Обозначение характерных точек границ	Содержатся в Едином государственном реестре недвижимости			Определены в ходе выполнения комплексных кадастровых работ			Метод определения координат	Формулы, примененные для расчета средней квадратической погрешности определения координат характерных точек (Mt), м, с подставленными в такие формулы значениями и итоговые (вычисленные) значения Mt, м
	координаты, м		Радиус, м	координаты, м		Радиус, м		
	X	Y	R	X	Y	R		
1	2	3	4	5	6	7	8	9
307/н1 О	420 814,25	2 225 017,20	—	420 814,55	2 225 017,23	—	Метод спутниковых геодезических измерений (определений)	$\sqrt{(0,07^2 + 0,07^2)} = 0,10$
308/н2 О	420 813,50	2 225 032,05	—	420 813,85	2 225 031,91	—		
309/н3 О	420 802,95	2 225 031,38	—	420 803,35	2 225 031,50	—		
310/н4 О	420 803,69	2 225 016,76	—	420 804,07	2 225 016,64	—		
307/н1 О	420 814,25	2 225 017,20	—	420 814,55	2 225 017,23	—		
<b>2. Иные сведения об объекте недвижимости с кадастровым номером</b>							30:12:010642:33	
1.	—							
<b>3. Пояснения к сведениям об объекте недвижимости с кадастровым номером</b>							30:12:010642:33	
1.	—							

### Схема границ земельных участков

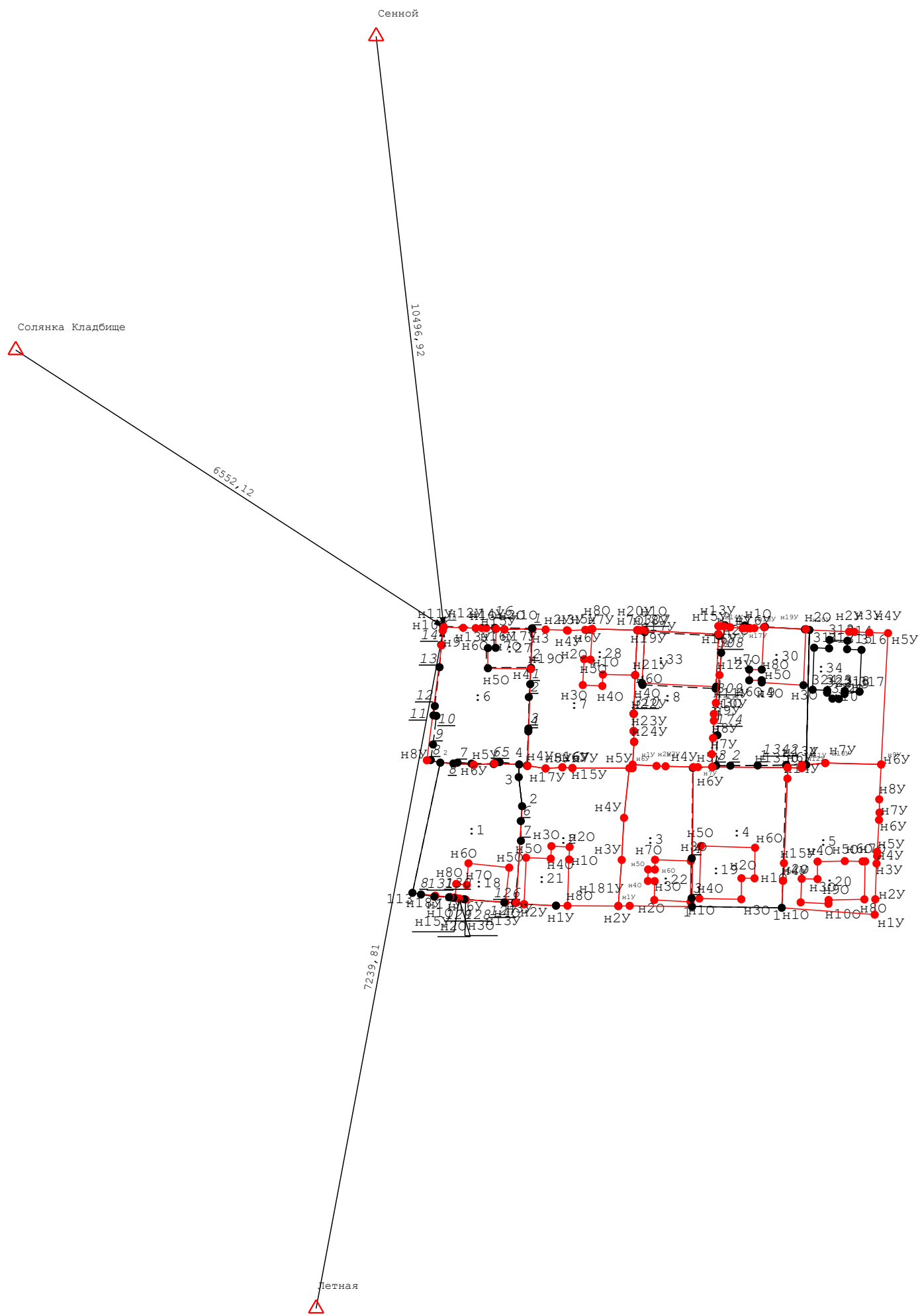


Масштаб 1:500

**Условные обозначения:**

- - часть границы, местоположение которой определено при выполнении кадастровых работ
- - часть границы, сведения ЕГРН о которой позволяют однозначно определить ее положение на местности
- - Граница кадастрового квартала
- 7 - характеристическая точка границы земельного участка, сведения ЕГРН о которой соответствуют требованиям, установленным в соответствии с ч.13 ст.22 ФЗ от 13.07.2015 N 218-ФЗ,
- н5 - характеристическая точка границы земельного участка, сведения о которой отсутствуют в ЕГРН, местоположение которой определено при кадастровых работах (новая характеристическая точка).
- :22 - Кадастровый номер земельного участка

## Схема геодезических построений



**Условные обозначения:**

- 7 - характеристическая точка границы земельного участка, сведения ЕГРН о которой соответствуют требованиям, установленным в соответствии с ч.13 ст.22 ФЗ от 13.07.2015 N 218-ФЗ,
- n5 - характеристическая точка границы земельного участка, сведения о которой отсутствуют в ЕГРН, местоположение которой определено при кадастровых работах (новая характеристическая точка).
- - часть границы, местоположение которой определено при выполнении кадастровых работ
- - часть границы, сведения ЕГРН о которой позволяют однозначно определить ее положение на местности
- - Земельный участок, имеющийся в ГКН сведения о границе которого достаточны для определения ее положения на местности
- △ - Пункт государственной геодезической сети
- Расстояние до ближайшей характеристической точки границ объекта