

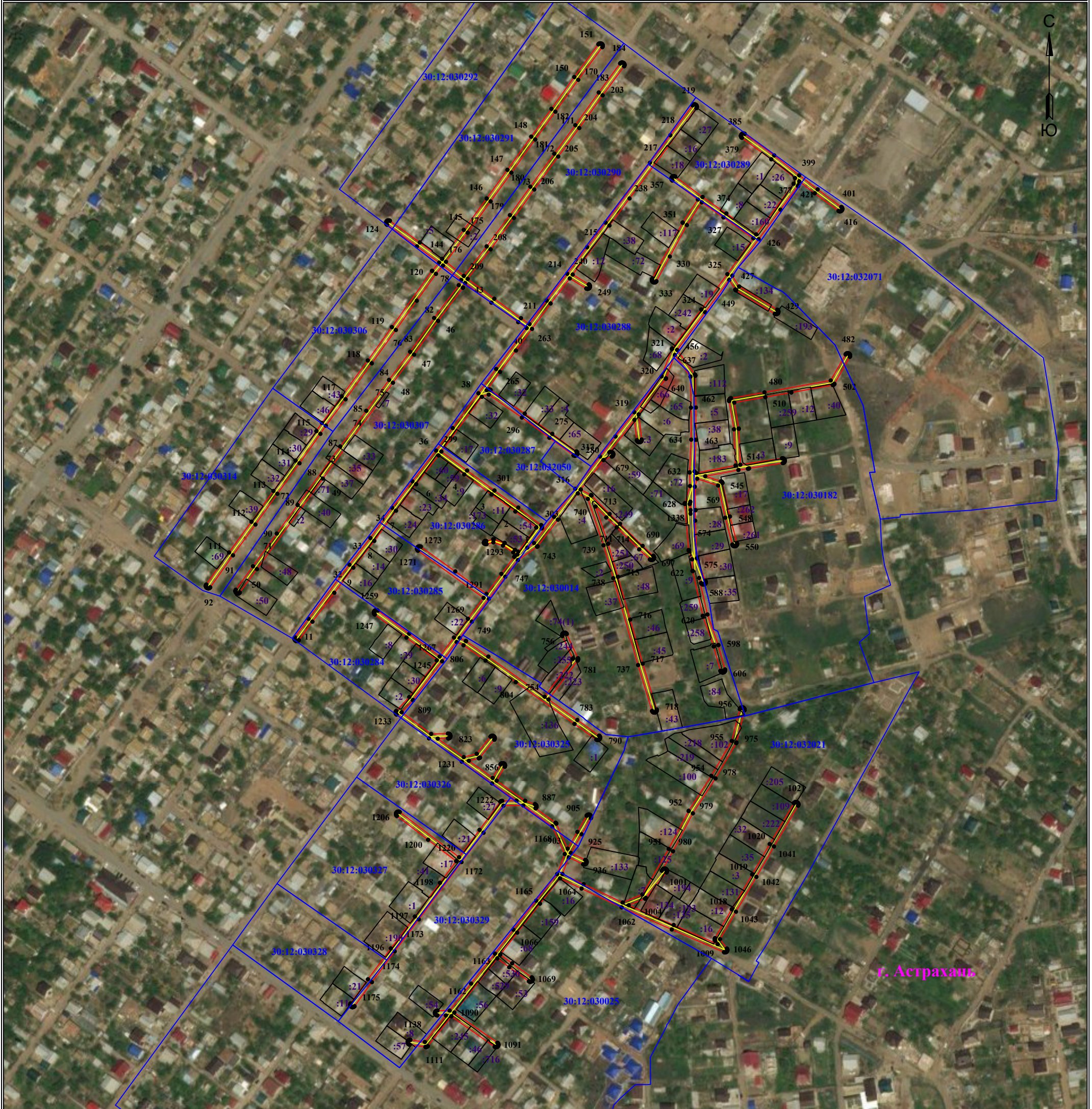
Схема расположения границ публичного сервитута

для размещения объекта

ЛЭП-0,4 кВ БКТП 174 ф.4 ПС Судостроительная

(наименование объекта землеустройства)

План границ объекта землеустройства



Используемые условные знаки и обозначения:

Масштаб 1:3500

Лист 1 из 4

• 1 - обозначение характерной точки границы устанавливаемой зоны публичного сервитута

— - границы земельных участков, попадающих в зону публичного сервитута

— - граница кадастрового квартала

30:12:000000 - номер кадастрового квартала

— - граница устанавливаемой зоны публичного сервитута

— - ось линии

:113 - кадастровый номер ЗУ

— - граница населенного пункта

г. Астрахань - наименование субъекта, МО, населенного пункта

ОПИСАНИЕ МЕСТОПОЛОЖЕНИЯ ГРАНИЦ

ЛЭП-0,4 кВ БКТП 174 ф.4 ПС Судостроительная

Каталог координат		
Площадь зоны публичного сервитута 26 887 кв.м		
Обозначение характерных точек границ	Координаты, м	
	X	Y
1	2	3
1	416233.06	2219475.09
2	416247.6	2219456.1
3	416263.09	2219434.54
4	416281.23	2219409.7
5	416298.54	2219386.3
6	416272.35	2219366.07
7	416248.36	2219347.78
8	416220.92	2219328.05
9	416196.65	2219309.01
10	416173.84	2219291.77
11	416147.62	2219271.91
12	416130.83	2219259.61
13	416130.57	2219259.39
14	416130.33	2219259.1
15	416130.13	2219258.76
16	416130	2219258.4
17	416129.94	2219258.03
18	416129.94	2219257.64
19	416130	2219257.26
20	416130.13	2219256.9
21	416130.33	2219256.57
22	416130.57	2219256.28
23	416130.87	2219256.03
24	416131.2	2219255.84
25	416131.56	2219255.71
26	416131.94	2219255.64
27	416132.32	2219255.64
28	416132.7	2219255.71
29	416133.06	2219255.84
30	416133.39	2219256.03
31	416150.23	2219268.37
32	416199.32	2219305.51
33	416223.53	2219324.5
34	416250.96	2219344.23
35	416275.02	2219362.57
36	416302.92	2219384.12
37	416323.32	2219399.19
38	416354.91	2219422.55
39	416376.95	2219438.65
40	416414.15	2219466.32
41	416419.49	2219458.67
42	416437.14	2219434.38
43	416454.97	2219410.54
44	416450.93	2219408.6
45	416450.61	2219408.42
46	416420.07	2219385.96
47	416390.01	2219364.17
48	416364.48	2219345
49	416277.48	2219281.42
50	416195.29	2219221.53
51	416174.07	2219205.99
52	416173.81	2219205.77
53	416173.57	2219205.47
54	416173.38	2219205.14
55	416173.24	2219204.78
56	416173.18	2219204.4
57	416173.18	2219204.02
58	416173.24	2219203.64
59	416173.38	2219203.28
60	416173.57	2219202.95
61	416173.81	2219202.66
62	416174.11	2219202.41
63	416174.44	2219202.22
64	416174.8	2219202.09
65	416175.18	2219202.02
66	416175.56	2219202.02
67	416175.94	2219202.09
68	416176.3	2219202.22
69	416176.63	2219202.41
70	416197.88	2219217.97
71	416227.61	2219239.58
72	416253.52	2219258.49
73	416306.61	2219297.19
74	416339.01	2219320.86
75	416367.09	2219341.46
76	416392.58	2219360.61
77	416423.24	2219382.39
78	416453.02	2219404.73
79	416457.71	2219406.97
80	416470.82	2219390.39
81	416463.33	2219384.04
82	416438.92	2219366.61
83	416412.4	2219347.63
84	416382.12	2219325.76
85	416349.5	2219301.98
86	416325.52	2219284.11
87	416318.1	2219279.17
88	416291.37	2219260.19
89	416263.69	2219240.1
90	416235.75	2219220.2

1	2	3
91	416207.84	2219199.82
92	416178.78	2219179.17
93	416178.5	2219178.94
94	416178.26	2219178.64
95	416178.07	2219178.31
96	416177.93	2219177.95
97	416177.87	2219177.57
98	416177.87	2219177.19
99	416177.93	2219176.81
100	416178.07	2219176.45
101	416178.26	2219176.12
102	416178.5	2219175.83
103	416178.8	2219175.58
104	416179.13	2219175.39
105	416179.49	2219175.26
106	416179.87	2219175.19
107	416180.25	2219175.19
108	416180.63	2219175.26
109	416180.99	2219175.39
110	416181.32	2219175.58
111	416210.4	2219196.25
112	416238.31	2219216.62
113	416266.25	2219236.52
114	416293.93	2219256.61
115	416320.57	2219275.53
116	416328	2219280.48
117	416352.1	2219298.43
118	416384.7	2219322.19
119	416414.97	2219344.05
120	416465.96	2219380.51
121	416466.1	2219380.63
122	416473.49	2219386.89
123	416488.26	2219366.78
124	416507.86	2219339.71
125	416508.09	2219339.44
126	416508.38	2219339.19
127	416508.71	2219339
128	416509.07	2219338.87
129	416509.45	2219338.8
130	416509.83	2219338.8
131	416510.21	2219338.87
132	416510.57	2219339
133	416510.9	2219339.19
134	416511.2	2219339.44
135	416511.44	2219339.73
136	416511.64	2219340.07
137	416511.77	2219340.43
138	416511.83	2219340.8
139	416511.83	2219341.19
140	416511.77	2219341.57
141	416511.64	2219341.93
142	416511.44	2219342.26
143	416491.82	2219369.36
144	416476.93	2219389.63
145	416503.26	2219409.29
146	416531.68	2219430.08
147	416557.74	2219448.92
148	416587.86	2219470.53
149	416613.09	2219488.85
150	416641.98	2219509.59
151	416671.64	2219531.44
152	416671.89	2219531.65
153	416672.14	2219531.95
154	416672.33	2219532.28
155	416672.46	2219532.64
156	416672.53	2219533.02
157	416672.53	2219533.4
158	416672.46	2219533.78
159	416672.33	2219534.14
160	416672.14	2219534.47
161	416671.89	2219534.76
162	416671.6	2219535.01
163	416671.27	2219535.2
164	416670.91	2219535.33
165	416670.53	2219535.4
166	416670.15	2219535.4
167	416669.77	2219535.33
168	416669.41	2219535.2
169	416669.08	2219535.01
170	416639.41	2219513.16
171	416610.52	2219492.42
172	416585.29	2219474.1
173	416555.17	2219452.49
174	416529.1	2219433.64
175	416500.65	2219412.84
176	416474.27	2219393.13
177	416461.45	2219409.33
178	416488.24	2219430.07
179	416516.62	2219451.17
180	416542.45	2219469.68

1	2	3
181	416572.38	2219491.43
182	416598.24	2219510.51
183	416627.92	2219531.75
184	416654.26	2219551.18
185	416654.51	2219551.4
186	416654.75	2219551.69
187	416654.94	2219552.02
188	416655.08	2219552.38
189	416655.14	2219552.76
190	416655.14	2219553.15
191	416655.08	2219553.52
192	416654.94	2219553.88
193	416654.75	2219554.22
194	416654.51	2219554.51
195	416654.21	2219554.76
196	416653.88	2219554.95
197	416653.52	2219555.08
198	416653.14	2219555.15
199	416652.76	2219555.15
200	416652.38	2219555.08
201	416652.02	2219554.95
202	416651.69	2219554.76
203	416625.35	2219535.32
204	416595.66	2219514.08
205	416569.78	2219494.98
206	416539.88	2219473.25
207	416514.04	2219454.73
208	416485.59	2219433.59
209	416458.76	2219412.82
210	416440.69	2219436.98
211	416423.09	2219461.2
212	416417.69	2219468.93
213	416439.03	2219484.52
214	416463.42	2219503.17
215	416487.49	2219521.21
216	416509.81	2219537.98
217	416564.15	2219578.23
218	416589.13	2219596.73
219	416616.3	2219616.86
220	416616.54	2219617.07
221	416616.79	2219617.36
222	416616.98	2219617.7
223	416617.11	2219618.06
224	416617.18	2219618.43
225	416617.18	2219618.82
226	416617.11	2219619.2
227	416616.98	2219619.56
228	416616.79	2219619.89
229	416616.54	2219620.18
230	416616.25	2219620.43
231	416615.92	2219620.62
232	416615.56	2219620.75
233	416615.18	2219620.82
234	416614.8	2219620.82
235	416614.42	2219620.75
236	416614.06	2219620.62
237	416613.72	2219620.43
238	416613.73	2219620.43
239	416507.19	2219541.51
240	416462.7	2219508.13
241	416453.77	2219522.75
242	416453.7	2219522.87
243	416453.45	2219523.16
244	416453.16	2219523.41
245	416452.83	2219523.6
246	416452.47	2219523.73
247	416452.09	2219523.8
248	416451.71	2219523.8
249	416451.33	2219523.73
250	416450.97	2219523.6
251	416450.64	2219523.41
252	416450.34	2219523.16
253	416450.09	2219522.87
254	416449.7	2219522.54
255	416449.77	2219522.17
256	416449.71	2219521.8
257	416449.71	2219521.41
258	416449.77	2219521.04
259	416449.9	2219520.68
260	416450.03	2219520.46
261	416450.18	2219505.47
262	416436.42	2219488.06
263	416413.36	2219471.22
264	416393.71	2219456.61
265	416374.35	2219442.2
266	416357.76	2219430.08
267	416358.26	2219431.64
268	416358.29	2219431.75
269	416358.35	2219432.12
270	416358.35	2219432.51

1	2	3
271	416358.29	2219432.88
272	416358.16	2219433.25
273	416357.97	2219433.57
274	416336.48	2219464.59
275	416318.06	2219489.63
276	416302.19	2219511.43
277	416301.97	2219511.69
278	416301.67	2219511.94
279	416301.34	2219512.13
280	416300.98	2219512.26
281	416300.6	2219512.33
282	416300.22	2219512.33
283	416299.84	2219512.26
284	416299.48	2219512.13
285	416299.15	2219511.94
286	4162	

ОПИСАНИЕ МЕСТОПОЛОЖЕНИЯ ГРАНИЦ

ЛЭП-0,4 кВ БКТП 174 ф.4 ПС Судостроительная

1	2	3
451	416448.7	2219656
452	416448.99	2219655.76
453	416449.08	2219655.71
454	416457.86	2219650.15
455	416428.4	2219628.37
456	416394.28	2219602.92
457	416372.07	2219618.99
458	416371.71	2219619.2
459	416371.35	2219619.33
460	416370.97	2219619.4
461	416370.82	2219619.4
462	416341.94	2219619.84
463	416312.8	2219620.04
464	416312.68	2219620.03
465	416283.98	2219618.69
466	416282.52	2219620.31
467	416289.3	2219655.88
468	416322.23	2219654.49
469	416347.85	2219650.04
470	416348.03	2219650.02
471	416348.41	2219650.02
472	416348.79	2219650.09
473	416349.15	2219650.22
474	416349.48	2219650.41
475	416349.78	2219650.66
476	416350.03	2219650.95
477	416350.22	2219651.28
478	416350.35	2219651.64
479	416350.38	2219651.83
480	416355.73	2219682.17
481	416366.53	2219742.34
482	416390.19	2219755.8
483	416390.36	2219755.91
484	416390.66	2219756.16
485	416390.9	2219756.45
486	416391.1	2219756.78
487	416391.23	2219757.14
488	416391.29	2219757.52
489	416391.29	2219757.91
490	416391.23	2219758.28
491	416391.1	2219758.64
492	416390.9	2219758.98
493	416390.66	2219759.27
494	416390.36	2219759.52
495	416390.03	2219759.71
496	416389.67	2219759.84
497	416389.29	2219759.91
498	416388.91	2219759.91
499	416388.53	2219759.84
500	416388.17	2219759.71
501	416388.02	2219759.62
502	416363.46	2219745.65
503	416363.29	2219745.54
504	416362.99	2219745.3
505	416362.75	2219745
506	416362.56	2219744.67
507	416362.42	2219744.31
508	416362.39	2219744.13
509	416355.6	2219706.55
510	416351.4	2219682.94
511	416346.44	2219654.75
512	416322.84	2219658.85
513	416322.65	2219658.87
514	416290.05	2219660.25
515	416295.87	2219698.08
516	416295.88	2219698.22
517	416295.88	2219698.61
518	416295.82	2219698.99
519	416295.68	2219699.35
520	416295.49	2219699.68
521	416295.25	2219699.97
522	416294.95	2219700.22
523	416294.62	2219700.41
524	416294.26	2219700.54
525	416293.88	2219700.61
526	416293.5	2219700.61
527	416293.12	2219700.54
528	416292.76	2219700.41
529	416292.43	2219700.22
530	416292.14	2219699.97
531	416291.89	2219699.68
532	416291.7	2219699.35
533	416291.57	2219698.99
534	416291.52	2219698.75
535	416286.82	2219668.22
536	416286.59	2219667.84
537	416286.46	2219667.48
538	416286.41	2219667.18
539	416285.32	2219658.5
540	416279.6	2219628.48

1	2	3
541	416275.01	2219642.61
542	416274.91	2219642.86
543	416274.72	2219643.19
544	416274.47	2219643.49
545	416274.18	2219643.73
546	416273.85	2219643.93
547	416273.49	2219644.06
548	416243.05	2219650.86
549	416218.76	2219657.23
550	416218.39	2219657.3
551	416218.01	2219657.3
552	416217.63	2219657.23
553	416217.27	2219657.1
554	416216.94	2219656.91
555	416216.65	2219656.66
556	416216.4	2219656.37
557	416216.21	2219656.04
558	416216.08	2219655.68
559	416216.01	2219655.3
560	416216.01	2219654.91
561	416216.08	2219654.54
562	416216.21	2219654.18
563	416216.4	2219653.84
564	416216.65	2219653.55
565	416216.94	2219653.3
566	416217.27	2219653.11
567	416217.63	2219652.98
568	416241.98	2219656.59
569	416271.21	2219640.06
570	416277.37	2219621.11
571	416270.12	2219618.97
572	416248.88	2219619.51
573	416248.78	2219619.5
574	416239.28	2219619.31
575	416205.11	2219620.83
576	416184.28	2219628.75
577	416184.07	2219628.82
578	416183.69	2219628.89
579	416183.31	2219628.89
580	416182.93	2219628.82
581	416182.57	2219628.69
582	416182.24	2219628.5
583	416181.94	2219628.25
584	416181.7	2219627.96
585	416181.5	2219627.62
586	416181.37	2219627.26
587	416181.31	2219626.89
588	416181.31	2219626.5
589	416181.37	2219626.13
590	416181.5	2219625.77
591	416181.7	2219625.43
592	416181.94	2219625.14
593	416182.24	2219624.89
594	416182.57	2219624.7
595	416182.72	2219624.65
596	416187.32	2219622.89
597	416154.15	2219630.43
598	416126.47	2219640.25
599	416126.32	2219640.29
600	416104.23	2219646.4
601	416103.84	2219646.47
602	416103.45	2219646.47
603	416103.08	2219646.41
604	416102.72	2219646.27
605	416102.38	2219646.08
606	416102.09	2219645.84
607	416101.84	2219645.54
608	416101.65	2219645.21
609	416101.52	2219644.85
610	416101.45	2219644.47
611	416101.45	2219644.09
612	416101.52	2219643.71
613	416101.65	2219643.35
614	416101.84	2219643.02
615	416102.09	2219642.72
616	416102.38	2219642.48
617	416102.72	2219642.29
618	416103.06	2219642.16
619	416125.07	2219636.08
620	416152.8	2219626.24
621	416152.96	2219626.19
622	416193.48	2219616.97
623	416193.78	2219616.93
624	416204.21	2219616.46
625	416212.04	2219613.48
626	416212.25	2219613.42
627	416212.63	2219613.35
628	416254.46	2219609.91
629	416254.83	2219609.91
630	416255.21	2219609.97

1	2	3
631	416270.7	2219614.56
632	416282.99	2219614.24
633	416283.14	2219614.25
634	416312.83	2219615.64
635	416341.88	2219615.44
636	416370.06	2219615.02
637	416389.69	2219600.81
638	416368.47	2219592.8
639	416368.32	2219592.74
640	416367.99	2219592.55
641	416335.73	2219567.99
642	416312.95	2219570.76
643	416312.49	2219570.77
644	416312.11	2219570.7
645	416311.75	2219570.57
646	416311.42	2219570.38
647	416311.12	2219570.13
648	416310.88	2219569.84
649	416310.69	2219569.5
650	416310.55	2219569.14
651	416310.49	2219568.77
652	416310.49	2219568.38
653	416310.55	2219568.01
654	416310.69	2219567.65
655	416310.88	2219567.31
656	416311.12	2219567.02
657	416311.42	2219566.77
658	416311.75	2219566.58
659	416312.11	2219566.45
660	416312.41	2219566.4
661	416330.77	2219564.16
662	416301.31	2219541.39
663	416301.55	2219541.97
664	416301.64	2219542.24
665	416301.71	2219542.62
666	416301.71	2219543
667	416301.64	2219543.38
668	416301.51	2219543.74
669	416301.32	2219544.07
670	416301.07	2219544.37
671	416300.78	2219544.61
672	416300.44	2219544.8
673	416300.08	2219544.94
674	416299.71	2219545
675	416299.32	2219545
676	416298.94	2219544.94
677	416298.58	2219544.8
678	416298.25	2219544.61
679	416297.96	2219544.37
680	416297.71	2219544.07
681	416297.52	2219543.74
682	416297.49	2219543.64
683	416294.34	2219536.02
684	416267.6	2219515.49
685	416262.49	2219524.73
686	416262.36	2219524.92
687	416262.12	2219525.22
688	416245.36	2219541.62
689	416236.43	2219551.1
690	416216.4	2219571.52
691	416207.38	2219581.21
692	416207.04	2219581.52
693	416206.7	2219581.71
694	416206.34	2219581.84
695	416205.97	2219581.91
696	416205.58	2219581.91
697	416205.2	2219581.84
698	416204.84	2219581.71
699	416204.51	2219581.52
700	416204.22	2219581.27
701	416203.97	2219580.98
702	416203.78	2219580.64
703	416203.65	2219580.28
704	416203.58	2219579.91
705	416203.58	2219579.52
706	416203.65	2219579.15
707	416203.78	2219578.79
708	416203.97	2219578.45
709	416204.17	2219578.22
710	416213.2	2219568.5
711	416233.24	2219548.07
712	416242.18	2219538.57
713	416252.11	2219528.86
714	416218.31	2219540.33
715	416188.32	2219549.19
716	416149.51	2219560.35
717	416109.52	2219571.71
718	416067.91	2219584.36
719	416067.47	2219584.44
720	416067.08	2219584.44

1	2	3
721	416066.7	2219584.38
722	416066.34	2219584.25
723	416066.01	2219584.05
724	416065.72	2219583.81
725	416065.47	2219583.51
726	416065.28	2219583.18
727	416065.15	2219582.82
728	416065.08	2219582.44
729	416065.08	2219582.06
730	416065.15	2219581.68
731	416065.28	2219581.32
732	416065.47	2219580.99
733	416065.72	2219580.7
734	416066.01	2219580.45
735	416066.34	2219580.26
736	416066.64	

ОПИСАНИЕ МЕСТОПОЛОЖЕНИЯ ГРАНИЦ

ЛЭП-0,4 кВ БКТП 174 ф.4 ПС Судостроительная

1	2	3
901	415964.58	2219493.08
902	415964.25	2219493.27
903	415941.57	2219503.58
904	415956.84	2219512.41
905	415971.43	2219520.78
906	415971.6	2219520.88
907	415971.9	2219521.13
908	415972.14	2219521.42
909	415972.33	2219521.76
910	415972.47	2219522.12
911	415972.53	2219522.49
912	415972.53	2219522.88
913	415972.47	2219523.26
914	415972.33	2219523.62
915	415972.14	2219523.95
916	415971.9	2219524.24
917	415971.6	2219524.49
918	415971.27	2219524.68
919	415972.47	2219524.81
920	415970.53	2219524.88
921	415970.15	2219524.88
922	415969.77	2219524.81
923	415969.41	2219524.68
924	415969.25	2219524.59
925	415954.65	2219516.23
926	415937.72	2219506.44
927	415931.4	2219519.53
928	415931.22	2219519.84
929	415930.97	2219520.13
930	415930.68	2219520.38
931	415930.55	2219520.57
932	415929.99	2219520.7
933	415929.61	2219520.77
934	415929.22	2219520.77
935	415928.85	2219520.7
936	415928.49	2219520.57
937	415928.15	2219520.38
938	415927.86	2219520.13
939	415927.61	2219519.84
940	415927.42	2219519.51
941	415927.29	2219519.15
942	415927.23	2219518.77
943	415927.23	2219518.39
944	415927.29	2219518.01
945	415927.42	2219517.65
946	415933.74	2219504.55
947	415918.53	2219498.78
948	415909.32	2219518.05
949	415892.72	2219553.46
950	415900	2219571.38
951	415941.34	2219595.25
952	415975.75	2219613.32
953	415975.92	2219613.43
954	416007.68	2219633.92
955	416039.36	2219652.54
956	416068.18	2219659.8
957	416068.58	2219659.94
958	416068.91	2219660.13
959	416069.2	2219660.37
960	416069.45	2219660.67
961	416069.64	2219661
962	416069.77	2219661.36
963	416069.84	2219661.74
964	416069.84	2219662.12
965	416069.67	2219662.5
966	416069.64	2219662.86
967	416069.45	2219663.19
968	416069.2	2219663.48
969	416068.91	2219663.73
970	416068.58	2219663.92
971	416068.22	2219664.05
972	416067.84	2219664.12
973	416067.45	2219664.12
974	416067.11	2219664.06
975	416037.98	2219656.73
976	416037.58	2219656.59
977	416037.4	2219656.49
978	416005.41	2219637.69
979	415973.62	2219617.17
980	415939.26	2219599.12
981	415921.58	2219588.92
982	415922.72	2219589.84
983	415922.9	2219590
984	415923.14	2219590.29
985	415923.33	2219590.62
986	415923.47	2219590.99
987	415923.53	2219591.36
988	415923.53	2219591.75
989	415923.47	2219592.12
990	415923.33	2219592.48

1	2	3
991	415923.14	2219592.82
992	415922.9	2219593.11
993	415922.6	2219593.36
994	415922.27	2219593.55
995	415921.91	2219593.68
996	415921.53	2219593.75
997	415921.15	2219593.75
998	415920.77	2219593.68
999	415920.41	2219593.55
1000	415920.08	2219593.36
1001	415919.96	2219593.26
1002	415896.86	2219574.62
1003	415896.69	2219574.46
1004	415896.44	2219574.17
1005	415896.25	2219573.84
1006	415896.21	2219573.73
1007	415890.24	2219559.03
1008	415872.26	2219599.8
1009	415854.89	2219639.7
1010	415857.98	2219637.42
1011	415858.35	2219637.2
1012	415858.71	2219637.07
1013	415859.09	2219637
1014	415859.47	2219637
1015	415859.85	2219637.07
1016	415860.21	2219637.2
1017	415860.38	2219637.3
1018	415886.56	2219652.48
1019	415918.13	2219671.04
1020	415945.76	2219686.95
1021	415982.82	2219708.92
1022	415982.96	2219709.01
1023	415983.26	2219709.26
1024	415983.51	2219709.55
1025	415983.7	2219709.88
1026	415983.83	2219710.24
1027	415983.89	2219710.62
1028	415983.89	2219711
1029	415983.83	2219711.38
1030	415983.72	2219711.74
1031	415983.51	2219712.07
1032	415983.26	2219712.37
1033	415982.96	2219712.61
1034	415982.63	2219712.81
1035	415982.27	2219712.94
1036	415981.89	2219713
1037	415981.51	2219713
1038	415981.13	2219712.94
1039	415980.77	2219712.81
1040	415980.59	2219712.7
1041	415943.55	2219690.76
1042	415915.93	2219674.84
1043	415884.35	2219656.29
1044	415859.42	2219641.82
1045	415850.91	2219648.09
1046	415850.54	2219648.31
1047	415850.18	2219648.44
1048	415849.8	2219648.51
1049	415849.42	2219648.51
1050	415849.04	2219648.44
1051	415848.68	2219648.31
1052	415848.35	2219648.12
1053	415848.05	2219647.87
1054	415847.81	2219647.58
1055	415847.62	2219647.24
1056	415847.48	2219646.88
1057	415847.42	2219646.51
1058	415847.42	2219646.12
1059	415847.48	2219645.74
1060	415847.6	2219645.44
1061	415868.22	2219598.04
1062	415888.31	2219552.5
1063	415905.34	2219516.18
1064	415914.67	2219496.64
1065	415891.65	2219478.37
1066	415865.33	2219457.77
1067	415845.38	2219442.4
1068	415837.53	2219453.17
1069	415824.79	2219470.94
1070	415824.56	2219471.21
1071	415824.26	2219471.46
1072	415823.93	2219471.65
1073	415823.57	2219471.78
1074	415823.19	2219471.85
1075	415822.81	2219471.85
1076	415822.43	2219471.78
1077	415822.07	2219471.65
1078	415821.74	2219471.46
1079	415821.45	2219471.21
1080	415821.2	2219470.92

1	2	3
1081	415821.01	2219470.59
1082	415820.88	2219470.23
1083	415820.81	2219469.85
1084	415820.81	2219469.47
1085	415820.88	2219469.09
1086	415821.01	2219468.73
1087	415821.2	2219468.4
1088	415833.96	2219450.6
1089	415841.92	2219439.68
1090	415792.86	2219400.74
1091	415765.39	2219439.83
1092	415765.14	2219440.12
1093	415764.85	2219440.37
1094	415764.52	2219440.56
1095	415764.16	2219440.69
1096	415763.78	2219440.76
1097	415763.4	2219440.76
1098	415763.02	2219440.69
1099	415762.66	2219440.56
1100	415762.33	2219440.37
1101	415762.03	2219440.12
1102	415761.79	2219439.83
1103	415761.59	2219439.5
1104	415761.46	2219439.14
1105	415761.4	2219438.76
1106	415761.4	2219438.37
1107	415761.46	2219438
1108	415761.59	2219437.64
1109	415761.79	2219437.3
1110	415789.4	2219398.01
1111	415762.37	2219376.62
1112	415762.18	2219376.45
1113	415761.93	2219376.15
1114	415761.74	2219375.82
1115	415761.61	2219375.46
1116	415761.54	2219375.08
1117	415761.54	2219374.7
1118	415761.56	2219374.57
1119	415763.66	2219360.21
1120	415763.72	2219359.96
1121	415763.85	2219359.6
1122	415764.04	2219359.27
1123	415764.28	2219358.97
1124	415764.58	2219358.73
1125	415764.91	2219358.53
1126	415765.27	2219358.4
1127	415765.65	2219358.34
1128	415766.03	2219358.34
1129	415766.41	2219358.4
1130	415766.77	2219358.53
1131	415767.1	2219358.73
1132	415767.4	2219358.97
1133	415767.64	2219359.27
1134	415767.83	2219359.6
1135	415767.97	2219359.96
1136	415768.03	2219360.34
1137	415768.03	2219360.72
1138	415768.01	2219360.85
1139	415766.09	2219373.95
1140	415790.22	2219393.04
1141	415790.26	2219385.3
1142	415790.27	2219385.12
1143	415790.33	2219384.74
1144	415790.46	2219384.38
1145	415790.66	2219384.05
1146	415790.9	2219383.76
1147	415791.2	2219383.51
1148	415791.53	2219383.32
1149	415791.89	2219383.19
1150	415792.27	2219383.12
1151	415792.65	2219383.12
1152	415793.03	2219383.19
1153	415793.39	2219383.32
1154	415793.72	2219383.51
1155	415794.01	2219383.76
1156	415794.26	2219384.05
1157	415794.45	2219384.38
1158	415794.58	2219384.74
1159	415794.65	2219385.12
1160	415794.65	2219385.32
1161	415794.6	2219396.51
1162	415819.11	2219415.91
1163	415846.29	2219437.54
1164	415868.02	2219454.29
1165	415894.37	2219474.91
1166	415918.52	2219494.07
1167	415936.69	2219500.96
1168	415961.87	2219489.52
1169	415980.84	2219463.24
1170	415980.62	2219445.3

1	2	3
1171	415956.02	2219427.2
1172	415929.39	2219407.21
1173	415877.37	2219368.46
1174	415848.35	2219346.59
1175	415820.42	2219325.88
1176	415798.62	2219310.18
1177	415798.35	2219309.95
1178	415798.11	2219309.65
1179	415797.91	2219309.32
1180	415797.78	2219308.96
1181	415797.72	2219308.58
1182	415797.	