

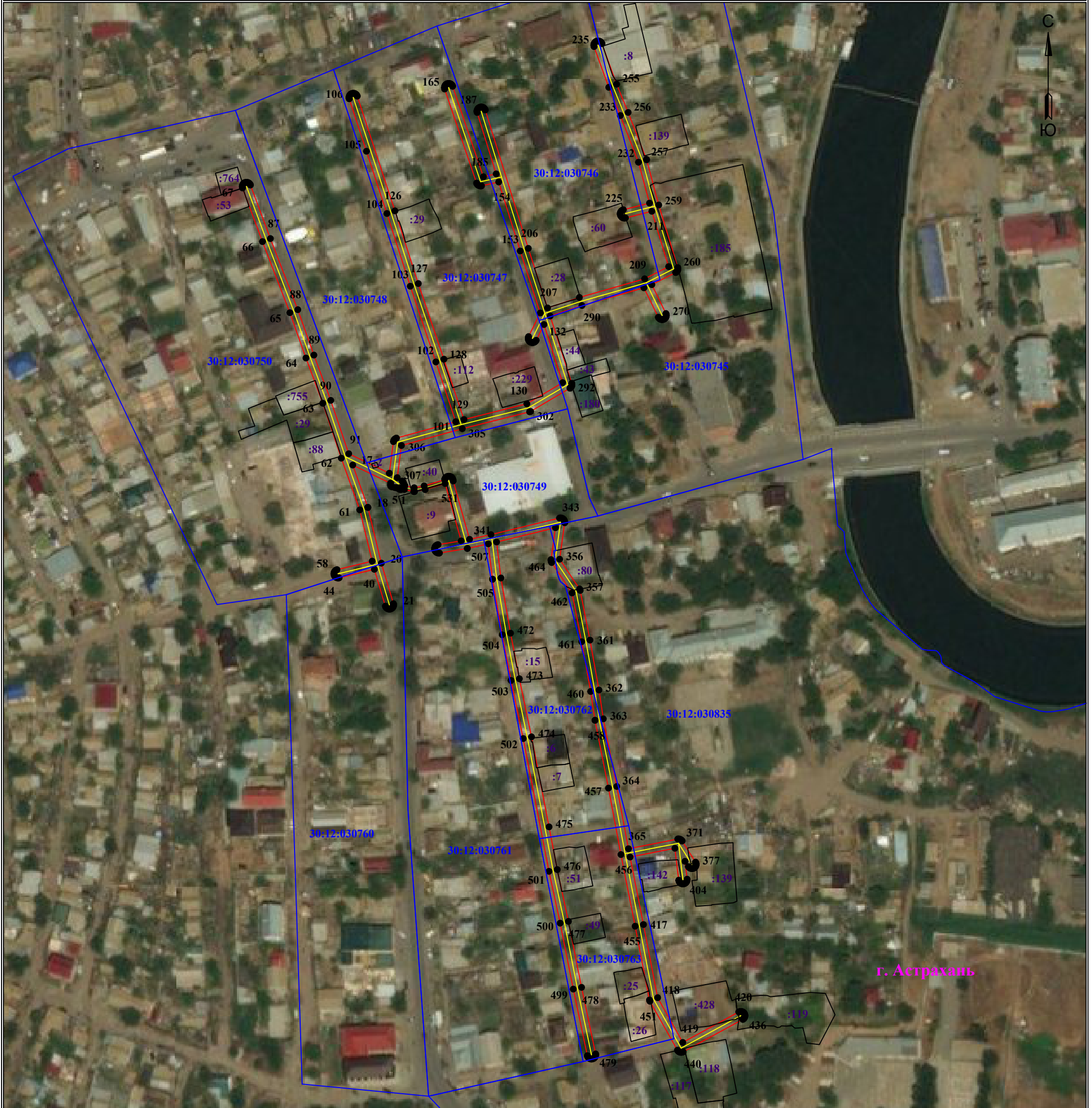
Схема расположения границ публичного сервитута

для размещения объекта

ЛЭП-0,4 кВ ТП-45, ТП-704 ф.19 ПС Восточная

(наименование объекта землеустройства)

План границ объекта землеустройства



Используемые условные знаки и обозначения:

Масштаб 1:2000

Лист 1 из 3

• 1 - обозначение характерной точки границы устанавливаемой зоны публичного сервитута

— - границы земельных участков, попадающих в зону публичного сервитута

— - граница кадастрового квартала

30:12:000000 - номер кадастрового квартала

— - граница устанавливаемой зоны публичного сервитута

— - ось линии

:113 - кадастровый номер ЗУ

— - граница населенного пункта

г. Астрахань - наименование субъекта, МО, населенного пункта

ОПИСАНИЕ МЕСТОПОЛОЖЕНИЯ ГРАНИЦ

ЛЭП-0,4 кВ ТП-45, ТП-704 ф.19 ПС Восточная

Каталог координат		
Площадь зоны публичного сервитута 7860 кв.м		
Обозначение характерных точек границ	Координаты, м	
	X	Y
1	2	3
1	419626.48	2223120.74
2	419626.45	2223120.57
3	419626.44	2223120.15
4	419626.45	2223120.05
5	419626.48	2223119.88
6	419626.85	2223118.46
7	419626.91	2223118.29
8	419627	2223118.14
9	419627.11	2223118
10	419627.24	2223117.89
11	419627.4	2223117.8
12	419627.56	2223117.74
13	419627.73	2223117.71
14	419627.88	2223117.71
15	419628.67	2223117.76
16	419628.69	2223117.75
17	419638.13	2223098.13
18	419616.22	2223105.96
19	419616.05	2223106.01
20	419587.19	2223112.99
21	419566.16	2223119.27
22	419565.72	2223119.35
23	419565.33	2223119.35
24	419564.96	2223119.29
25	419564.6	2223119.15
26	419564.26	2223118.96
27	419563.97	2223118.72
28	419563.72	2223118.42
29	419563.53	2223118.09
30	419563.4	2223117.73
31	419563.33	2223117.35
32	419563.33	2223116.97
33	419563.4	2223116.59
34	419563.53	2223116.23
35	419563.72	2223115.9
36	419563.97	2223115.6
37	419564.26	2223115.36
38	419564.6	2223115.17
39	419564.9	2223115.06
40	419583.99	2223109.35
41	419579.56	2223091.08
42	419579.5	2223090.75
43	419579.5	2223090.37
44	419579.57	2223089.99
45	419579.7	2223089.63
46	419579.89	2223089.3
47	419580.14	2223089
48	419580.43	2223088.76
49	419580.77	2223088.57
50	419581.13	2223088.43
51	419581.5	2223088.37
52	419581.89	2223088.37
53	419582.26	2223088.43
54	419582.63	2223088.57
55	419582.96	2223088.76
56	419583.25	2223089
57	419583.5	2223089.3
58	419583.69	2223089.63
59	419583.82	2223089.99
60	419588.24	2223108.21
61	419614.85	2223101.77
62	419641.7	2223092.19
63	419670.2	2223082.58
64	419693.69	2223073.84
65	419717.23	2223065.5
66	419754.13	2223051.28
67	419781.97	2223040.91
68	419782.16	2223040.85
69	419782.54	2223040.78
70	419782.92	2223040.78
71	419783.3	2223040.85
72	419783.66	2223040.98
73	419783.99	2223041.17
74	419784.29	2223041.42
75	419784.54	2223041.71
76	419784.73	2223042.04
77	419784.86	2223042.4
78	419784.92	2223042.78
79	419784.92	2223043.17
80	419784.86	2223043.54
81	419784.73	2223043.9
82	419784.54	2223044.24
83	419784.29	2223044.53
84	419783.99	2223044.78
85	419783.66	2223044.97
86	419783.5	2223045.03
87	419755.7	2223055.39
88	419718.78	2223069.61
89	419695.21	2223077.97
90	419671.7	2223086.72

1	2	3
91	419644.02	2223096.05
92	419633.88	2223117.1
93	419650.28	2223119.25
94	419650.56	2223119.3
95	419650.92	2223119.43
96	419651.25	2223119.63
97	419651.55	2223119.87
98	419651.79	2223120.17
99	419651.99	2223120.5
100	419652.11	2223120.84
101	419660.63	2223151.61
102	419691.66	2223141.28
103	419730.96	2223127.98
104	419768.71	2223115.85
105	419801.03	2223105.24
106	419828.25	2223096.31
107	419828.37	2223096.27
108	419828.75	2223096.21
109	419829.13	2223096.21
110	419829.51	2223096.27
111	419829.87	2223096.41
112	419830.2	2223096.6
113	419830.49	2223096.84
114	419830.74	2223097.14
115	419830.93	2223097.47
116	419831.06	2223097.83
117	419831.13	2223098.21
118	419831.13	2223098.59
119	419831.06	2223098.97
120	419830.93	2223099.33
121	419830.74	2223099.66
122	419830.49	2223099.95
123	419830.2	2223100.2
124	419829.87	2223100.39
125	419829.62	2223100.48
126	419770.07	2223120.03
127	419732.35	2223132.16
128	419693.07	2223145.45
129	419661.76	2223155.88
130	419669.92	2223188.52
131	419680.89	2223207.09
132	419711.07	2223197.4
133	419702.91	2223193.37
134	419702.62	2223193.2
135	419702.33	2223192.95
136	419702.08	2223192.66
137	419701.89	2223192.32
138	419701.76	2223191.96
139	419701.69	2223191.59
140	419701.69	2223191.2
141	419701.76	2223190.82
142	419701.89	2223190.46
143	419702.08	2223190.13
144	419702.33	2223189.84
145	419702.62	2223189.59
146	419702.95	2223189.4
147	419703.31	2223189.27
148	419703.69	2223189.2
149	419704.08	2223189.2
150	419704.45	2223189.27
151	419704.81	2223189.4
152	419717.08	2223195.47
153	419749.26	2223185.07
154	419785.08	2223173.89
155	419783.07	2223164.98
156	419783.02	2223164.69
157	419783.02	2223164.31
158	419783.09	2223163.93
159	419783.22	2223163.57
160	419783.41	2223163.24
161	419783.66	2223162.94
162	419783.95	2223162.7
163	419784.28	2223162.51
164	419784.51	2223162.42
165	419833.35	2223145.84
166	419833.48	2223145.8
167	419833.86	2223145.73
168	419834.24	2223145.73
169	419834.62	2223145.8
170	419834.98	2223145.93
171	419835.31	2223146.12
172	419835.61	2223146.37
173	419835.85	2223146.66
174	419836.05	2223146.99
175	419836.18	2223147.35
176	419836.24	2223147.73
177	419836.24	2223148.11
178	419836.18	2223148.49
179	419836.05	2223148.85
180	419835.85	2223149.18

1	2	3
181	419835.61	2223149.48
182	419835.31	2223149.72
183	419834.98	2223149.92
184	419834.76	2223150
185	419787.79	2223165.95
186	419789.29	2223172.58
187	419821.15	2223162.72
188	419821.61	2223162.63
189	419821.99	2223162.63
190	419822.37	2223162.7
191	419822.73	2223162.83
192	419823.06	2223163.02
193	419823.35	2223163.27
194	419823.6	2223163.56
195	419823.79	2223163.89
196	419823.92	2223164.25
197	419823.99	2223164.63
198	419823.99	2223165.01
199	419823.92	2223165.39
200	419823.79	2223165.75
201	419823.6	2223166.08
202	419823.35	2223166.38
203	419823.06	2223166.62
204	419822.73	2223166.81
205	419822.45	2223166.92
206	419750.6	2223189.26
207	419719.69	2223199.25
208	419725.14	2223215.76
209	419734.82	2223249.64
210	419741.14	2223262.11
211	419769.87	2223253.38
212	419766.41	2223239.7
213	419766.35	2223239.35
214	419766.35	2223238.97
215	419766.41	2223238.59
216	419766.55	2223238.23
217	419766.74	2223237.9
218	419766.98	2223237.61
219	419767.28	2223237.36
220	419767.61	2223237.17
221	419767.97	2223237.04
222	419768.35	2223236.97
223	419768.73	2223236.97
224	419769.11	2223237.04
225	419769.47	2223237.17
226	419769.8	2223237.36
227	419770.09	2223237.61
228	419770.34	2223237.9
229	419770.53	2223238.23
230	419770.66	2223238.59
231	419774.1	2223252.17
232	419795.35	2223246.46
233	419819.54	2223237.01
234	419834.21	2223231.02
235	419855.35	2223223.38
236	419855.53	2223223.33
237	419855.91	2223223.26
238	419856.29	2223223.26
239	419856.67	2223223.33
240	419857.03	2223223.46
241	419857.36	2223223.65
242	419857.66	2223223.9
243	419857.9	2223224.19
244	419858.1	2223224.52
245	419858.23	2223224.88
246	419858.29	2223225.26
247	419858.29	2223225.65
248	419858.23	2223226.02
249	419858.1	2223226.38
250	419857.9	2223226.72
251	419857.66	2223227.01
252	419857.36	2223227.26
253	419857.03	2223227.45
254	419856.85	2223227.51
255	419835.83	2223235.11
256	419821.18	2223241.09
257	419796.84	2223250.6
258	419796.61	2223250.68
259	419773.12	2223256.99
260	419740.66	2223266.85
261	419740.21	2223266.94
262	419739.83	2223266.94
263	419739.45	2223266.87
264	419739.09	2223266.74
265	419738.76	2223266.55
266	419738.46	2223266.3
267	419738.22	2223266.01
268	419738.06	2223265.74
269	419731.78	2223253.38
270	419716.79	2223260.69

1	2	3
271	419716.39	2223260.84
272	419716.02	2223260.91
273	419715.63	2223260.91
274	419715.25	2223260.84
275	419714.89	2223260.71
276	419714.56	2223260.52
277	419714.27	2223260.27
278	419714.02	2223259.98
279	419713.83	2223259.64
280	419713.7	2223259.28
281	419713.63	2223258.91
282	419713.63	2223258.52
283	419713.7	2223258.15
284	419713.83	2223257.78
285	419714.02	2223257.45
286	41	

ОПИСАНИЕ МЕСТОПОЛОЖЕНИЯ ГРАНИЦ

ЛЭП-0,4 кВ ТП-45, ТП-704 ф.19 ПС Восточная

1	2	3
361	419547.24	2223221.29
362	419521.33	2223225.95
363	419506.38	2223228.2
364	419471.27	2223235.18
365	419438.94	2223241.25
366	419443.96	2223266.83
367	419444	2223267.06
368	419444	2223267.45
369	419443.93	2223267.82
370	419443.8	2223268.18
371	419443.61	2223268.52
372	419443.36	2223268.81
373	419443.07	2223269.06
374	419442.98	2223269.11
375	419432	2223276.06
376	419431.75	2223276.2
377	419431.39	2223276.33
378	419431.02	2223276.39
379	419430.63	2223276.39
380	419430.26	2223276.33
381	419429.9	2223276.2
382	419429.56	2223276
383	419429.27	2223275.76
384	419429.02	2223275.46
385	419428.83	2223275.13
386	419428.7	2223274.77
387	419428.63	2223274.39
388	419428.63	2223274.01
389	419428.7	2223273.63
390	419428.83	2223273.27
391	419429.02	2223272.94
392	419429.27	2223272.65
393	419429.56	2223272.4
394	419429.65	2223272.35
395	419432.42	2223270.59
396	419423.14	2223271.7
397	419422.68	2223271.71
398	419422.3	2223271.64
399	419421.94	2223271.51
400	419421.61	2223271.32
401	419421.32	2223271.07
402	419421.07	2223270.78
403	419420.88	2223270.44
404	419420.75	2223270.08
405	419420.68	2223269.71
406	419420.68	2223269.32
407	419420.75	2223268.94
408	419420.88	2223268.58
409	419421.07	2223268.25
410	419421.32	2223267.96
411	419421.61	2223267.71
412	419421.94	2223267.52
413	419422.3	2223267.39
414	419422.61	2223267.33
415	419439.19	2223265.35
416	419434.62	2223242.09
417	419399.58	2223249.03
418	419361.61	2223256.4
419	419338.39	2223269.44
420	419354.22	2223298.5
421	419354.28	2223298.62
422	419354.41	2223298.98
423	419354.48	2223299.36
424	419354.48	2223299.74
425	419354.41	2223300.12
426	419354.28	2223300.48
427	419354.09	2223300.81
428	419353.84	2223301.11
429	419353.55	2223301.35
430	419353.22	2223301.55
431	419352.86	2223301.68
432	419352.48	2223301.74
433	419352.1	2223301.74
434	419351.72	2223301.68
435	419351.36	2223301.55
436	419351.03	2223301.35
437	419350.73	2223301.11
438	419350.49	2223300.81
439	419350.36	2223300.6
440	419333.49	2223269.64
441	419333.43	2223269.52
442	419333.3	2223269.16
443	419333.23	2223268.78
444	419333.23	2223268.39
445	419333.3	2223268.02
446	419333.43	2223267.66
447	419333.62	2223267.32
448	419333.87	2223267.03
449	419334.16	2223266.78
450	419334.35	2223266.68

1	2	3
451	419359.76	2223252.39
452	419359.91	2223252.32
453	419360.27	2223252.18
454	419360.42	2223252.16
455	419398.73	2223244.71
456	419435.92	2223237.34
457	419470.42	2223230.87
458	419505.57	2223223.88
459	419505.67	2223223.87
460	419520.59	2223221.62
461	419546.4	2223216.97
462	419571.73	2223211.97
463	419587.5	2223201.4
464	419587.8	2223201.23
465	419588.16	2223201.1
466	419588.53	2223201.03
467	419588.92	2223201.03
468	419589.03	2223201.05
469	419605.57	2223203.34
470	419598.19	2223172.79
471	419579.49	2223175.03
472	419550.85	2223180.03
473	419527.19	2223184.62
474	419497.02	2223190.94
475	419450.29	2223200.03
476	419428.12	2223204.29
477	419401.23	2223210.1
478	419366.97	2223216.91
479	419332.43	2223224.21
480	419332.17	2223224.25
481	419331.78	2223224.25
482	419331.4	2223224.18
483	419331.04	2223224.05
484	419330.71	2223223.86
485	419330.42	2223223.62
486	419330.17	2223223.32
487	419329.98	2223222.99
488	419329.85	2223222.63
489	419329.78	2223222.25
490	419329.78	2223221.87
491	419329.85	2223221.49
492	419329.98	2223221.13
493	419330.17	2223220.8
494	419330.42	2223220.5
495	419330.71	2223220.26
496	419331.04	2223220.07
497	419331.4	2223219.93
498	419331.52	2223219.91
499	419366.07	2223212.6
500	419400.31	2223205.79
501	419427.21	2223199.99
502	419496.13	2223186.63
503	419526.3	2223180.31
504	419550.03	2223175.71
505	419578.79	2223170.69
506	419578.91	2223170.68
507	419597.2	2223168.48
508	419594.84	2223157.67
509	419594.83	2223157.56
510	419592.47	2223143.15
511	419592.45	2223142.99
512	419592.45	2223142.6
513	419592.51	2223142.23
514	419592.64	2223141.87
515	419592.84	2223141.53
516	419593.08	2223141.24
517	419593.38	2223140.99
518	419593.71	2223140.8
519	419594.07	2223140.67
520	419594.45	2223140.6
521	419594.83	2223140.6
522	419595.21	2223140.67
523	419595.57	2223140.8
524	419595.9	2223140.99
525	419596.19	2223141.24
526	419596.44	2223141.53
527	419596.63	2223141.87
528	419596.76	2223142.23
529	419596.8	2223142.44
530	419598.77	2223154.42
531	419628.51	2223146.1
532	419625.37	2223135.71
533	419624.35	2223130.2
534	419624.33	2223129.93
535	419624.35	2223129.81
536	419625.41	2223124.91
537	419625.38	2223123.11
538	419625.39	2223123
539	419625.42	2223122.83
540	419625.48	2223122.67

1	2	3
541	419625.57	2223122.52
542	419625.68	2223122.38
543	419625.81	2223122.27
544	419625.81	2223122.22
545	419625.88	2223121.84
546	419626.01	2223121.48
547	419626.2	2223121.15
548	419626.49	2223120.75
1	419626.48	2223120.74