

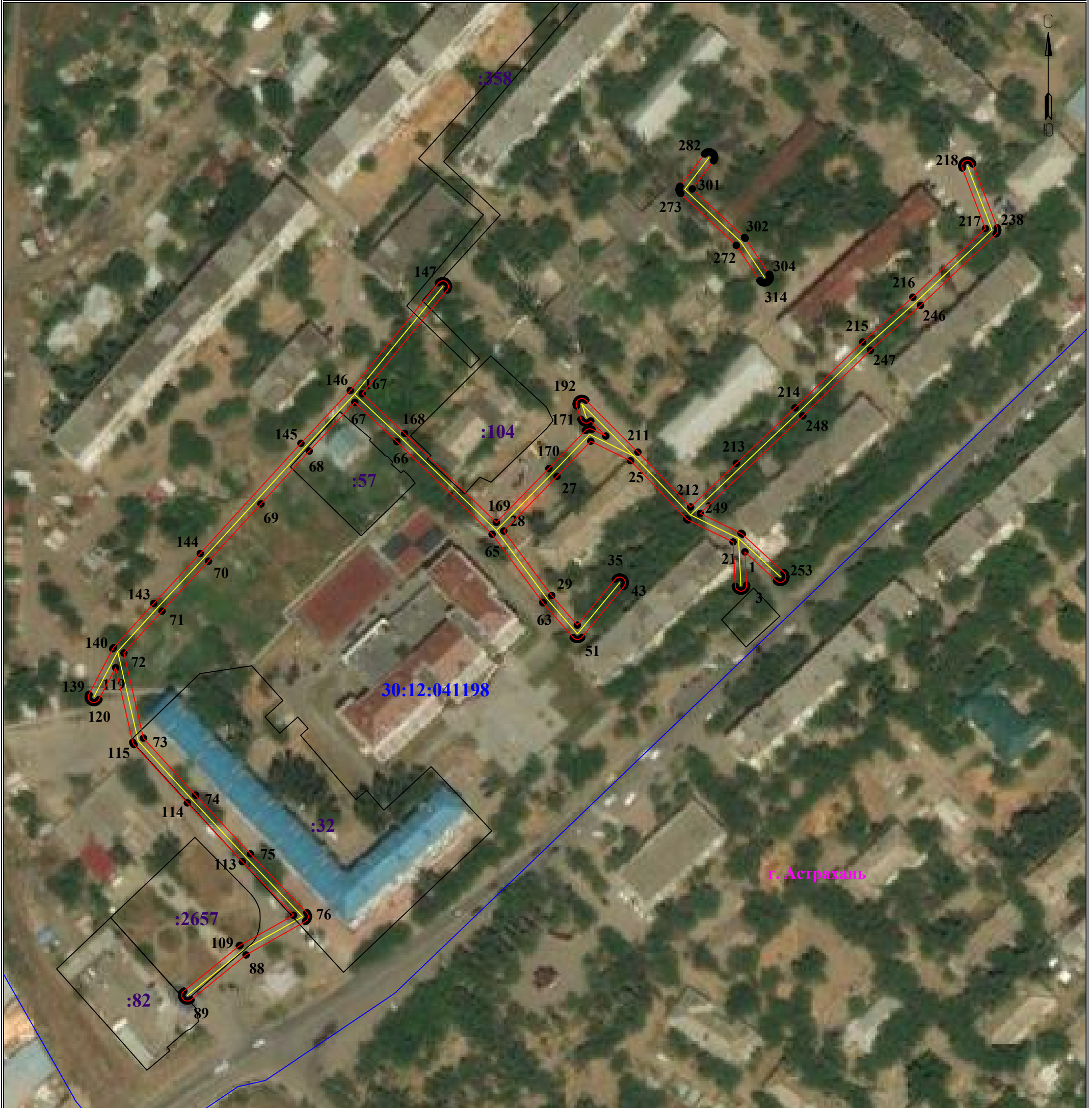
Схема расположения границ публичного сервитута

для размещения объекта

ЛЭП-0,4 кВ ТП 384 ф.5 ПС Трусовская

(наименование объекта землеустройства)

План границ объекта землеустройства



Используемые условные знаки и обозначения:

Масштаб 1:1500

Лист 1 из 2

• 1 - обозначение характерной точки границы устанавливаемой зоны публичного сервитута

— - границы земельных участков, попадающих в зону публичного сервитута

— - граница кадастрового квартала

30:12:000000 - номер кадастрового квартала

— - граница устанавливаемой зоны публичного сервитута

— - ось линии

:113 - кадастровый номер ЗУ

— - граница населенного пункта

г. Астрахань - наименование субъекта, МО, населенного пункта

# ОПИСАНИЕ МЕСТОПОЛОЖЕНИЯ ГРАНИЦ

## ЛЭП-0,4 кВ ТП 384 ф.5 ПС Трусовская

Каталог координат		
Площадь зоны публичного сервитута 4 356 кв.м		
Обозначение характерных точек границ	Координаты, м	
	X	Y
1	2	3
1	419466.9	2217995.41
2	419453.9	2217996.06
3	419453.59	2217996.06
4	419453.22	2217995.99
5	419452.85	2217995.86
6	419452.52	2217995.67
7	419452.23	2217995.42
8	419451.98	2217995.13
9	419451.79	2217994.8
10	419451.66	2217994.44
11	419451.59	2217994.06
12	419451.59	2217993.68
13	419451.66	2217993.3
14	419451.79	2217992.94
15	419451.98	2217992.61
16	419452.23	2217992.31
17	419452.52	2217992.06
18	419452.85	2217991.87
19	419453.22	2217991.74
20	419453.59	2217991.68
21	419470.76	2217990.81
22	419479.32	2217973.26
23	419479.49	2217972.96
24	419479.74	2217972.67
25	419502.37	2217950.89
26	419509.98	2217935.4
27	419496.3	2217922.28
28	419475.05	2217901.55
29	419449.88	2217920.22
30	419438.37	2217930.17
31	419456.29	2217944.95
32	419456.44	2217945.09
33	419456.69	2217945.39
34	419456.88	2217945.72
35	419457.01	2217946.08
36	419457.08	2217946.46
37	419457.08	2217946.84
38	419457.01	2217947.22
39	419456.88	2217947.58
40	419456.69	2217947.91
41	419456.44	2217948.2
42	419456.15	2217948.45
43	419455.82	2217948.64
44	419455.46	2217948.77
45	419455.08	2217948.84
46	419454.69	2217948.84
47	419454.32	2217948.77
48	419453.96	2217948.64
49	419453.62	2217948.45
50	419453.49	2217948.34
51	419433.57	2217931.91
52	419433.41	2217931.77
53	419433.16	2217931.48
54	419432.97	2217931.14
55	419432.84	2217930.78
56	419432.77	2217930.41
57	419432.77	2217930.02
58	419432.84	2217929.64
59	419432.97	2217929.28
60	419433.16	2217928.95
61	419433.41	2217928.66
62	419433.53	2217928.56
63	419447.06	2217916.84
64	419447.19	2217916.74
65	419473.79	2217897
66	419509.82	2217859.92
67	419525.15	2217843.54
68	419506.17	2217825.8
69	419485.58	2217807.02
70	419463.29	2217786.62
71	419443.83	2217768.5
72	419427.5	2217753.65
73	419394.39	2217761.23
74	419372.17	2217781.57
75	419349.32	2217802.93
76	419326.42	2217824.85
77	419326.16	2217825.06
78	419325.83	2217825.25
79	419325.47	2217825.38
80	419325.09	2217825.45
81	419324.71	2217825.45
82	419324.33	2217825.38
83	419323.97	2217825.25
84	419323.64	2217825.06
85	419323.35	2217824.81
86	419323.1	2217824.52
87	419322.99	2217824.33
88	419309.98	2217801.2
89	419292.49	2217779.75
90	419292.39	2217779.62

1	2	3
91	419292.2	2217779.29
92	419292.07	2217778.93
93	419292	2217778.55
94	419292	2217778.16
95	419292.07	2217777.79
96	419292.2	2217777.43
97	419292.39	2217777.09
98	419292.64	2217776.8
99	419292.93	2217776.55
100	419293.26	2217776.36
101	419293.62	2217776.23
102	419294	2217776.16
103	419294.38	2217776.16
104	419294.76	2217776.23
105	419295.12	2217776.36
106	419295.45	2217776.55
107	419295.75	2217776.8
108	419295.89	2217776.97
109	419313.51	2217798.57
110	419313.6	2217798.7
111	419313.71	2217798.88
112	419325.43	2217819.71
113	419346.28	2217799.75
114	419369.17	2217778.35
115	419391.85	2217757.59
116	419392.07	2217757.41
117	419392.4	2217757.22
118	419392.76	2217757.09
119	419421.83	2217750.43
120	419409.39	2217743.93
121	419409.15	2217743.78
122	419408.86	2217743.53
123	419408.61	2217743.24
124	419408.42	2217742.91
125	419408.29	2217742.55
126	419408.22	2217742.17
127	419408.22	2217741.78
128	419408.29	2217741.41
129	419408.42	2217741.05
130	419408.61	2217740.71
131	419408.86	2217740.42
132	419409.15	2217740.17
133	419409.48	2217739.98
134	419409.84	2217739.85
135	419410.22	2217739.78
136	419410.61	2217739.78
137	419410.98	2217739.85
138	419411.34	2217739.98
139	419411.43	2217740.03
140	419429.15	2217749.3
141	419429.39	2217749.45
142	419429.6	2217749.63
143	419446.8	2217765.26
144	419466.26	2217783.38
145	419509.14	2217822.56
146	419529.71	2217841.78
147	419571.64	2217876.12
148	419571.8	2217876.26
149	419572.05	2217876.56
150	419572.24	2217876.89
151	419572.37	2217877.25
152	419572.44	2217877.63
153	419572.44	2217878.01
154	419572.37	2217878.39
155	419572.24	2217878.75
156	419572.05	2217879.08
157	419571.8	2217879.38
158	419571.51	2217879.62
159	419571.17	2217879.81
160	419570.81	2217879.94
161	419570.44	2217880.01
162	419570.05	2217880.01
163	419569.67	2217879.94
164	419569.31	2217879.81
165	419568.98	2217879.62
166	419568.85	2217879.52
167	419528.46	2217846.44
168	419513.01	2217862.94
169	419478.36	2217898.62
170	419499.35	2217919.11
171	419514.18	2217933.34
172	419514.46	2217933.66
173	419514.65	2217934
174	419514.78	2217934.36
175	419514.85	2217934.74
176	419514.85	2217935.12
177	419514.78	2217935.5
178	419514.65	2217935.86
179	419512	2217941.26
180	419517.84	2217935.41

1	2	3
181	419517.65	2217935.25
182	419517.41	2217934.95
183	419517.22	2217934.62
184	419517.08	2217934.26
185	419517.02	2217933.88
186	419517.02	2217933.5
187	419517.08	2217933.12
188	419517.22	2217932.76
189	419517.41	2217932.43
190	419517.65	2217932.14
191	419517.95	2217931.89
192	419518.28	2217931.7
193	419518.51	2217931.62
194	419523.73	2217929.84
195	419523.87	2217929.8
196	419524.25	2217929.73
197	419524.63	2217929.73
198	419525.01	2217929.8
199	419525.37	2217929.93
200	419525.7	2217930.12
201	419525.99	2217930.37
202	419526.24	2217930.66
203	419526.43	2217930.99
204	419526.56	2217931.35
205	419526.63	2217931.73
206	419526.63	2217932.11
207	419526.56	2217932.49
208	419526.43	2217932.85
209	419526.24	2217933.18
210	419525.99	2217933.48
211	419505.73	2217953.76
212	419484.4	2217974.29
213	419501.36	2217992.1
214	419522.97	2218014.91
215	419548.58	2218041.25
216	419566.06	2218060.79
217	419592.84	2218089.06
218	419616.38	2218080
219	419616.6	2218079.93
220	419616.98	2218079.86
221	419617.36	2218079.86
222	419617.74	2218079.93
223	419618.1	2218080.06
224	419618.43	2218080.25
225	419618.72	2218080.5
226	419618.97	2218080.79
227	419619.16	2218081.13
228	419619.29	2218081.49
229	419619.36	2218081.86
230	419619.36	2218082.25
231	419619.29	2218082.63
232	419619.16	2218082.99
233	419618.97	2218083.32
234	419618.72	2218083.61
235	419618.43	2218083.86
236	419618.1	2218084.05
237	419617.96	2218084.1
238	419593.04	2218093.7
239	419592.82	2218093.77
240	419592.45	2218093.84
241	419592.06	2218093.84
242	419591.69	2218093.77
243	419591.32	2218093.64
244	419590.99	2218093.45
245	419590.7	2218093.2
246	419562.84	2218063.8
247	419545.39	2218044.28
248	419519.81	2218017.97
249	419481.88	2217978.03
250	419474.14	2217993.9
251	419473.97	2217994.2
252	419473.78	2217994.42
253	419458.84	2218010.67
254	419458.48	2218010.98
255	419458.15	2218011.18
256	419457.79	2218011.31
257	419457.41	2218011.37
258	419457.03	2218011.37
259	419456.65	2218011.31
260	419456.29	2218011.18
261	419455.96	2218010.98
262	419455.66	2218010.74
263	419455.42	2218010.44
264	419455.22	2218010.11
265	419455.09	2218009.75
266	419455.03	2218009.37
267	419455.03	2218008.99
268	419455.09	2218008.61
269	419455.22	2218008.25
270	419455.42	2218007.92

1	2	3
271	419455.6	2218007.7
1	419466.9	2217995.41
272	419586.27	2217992.06
273	419606.38	2217970.46
274	419606.73	2217970.16
275	419607.06	2217969.97
276	419607.42	2217969.84
277	419607.8	2217969.77
278	419608.18	2217969.77
279	419608.56	2217969.84
280	419608.92	2217969.97
281	419609.25	2217970.16
282	419621.79	2217979.69
283	419622.02	2217979.89
284	419622.26	2217980.18
285	4196	