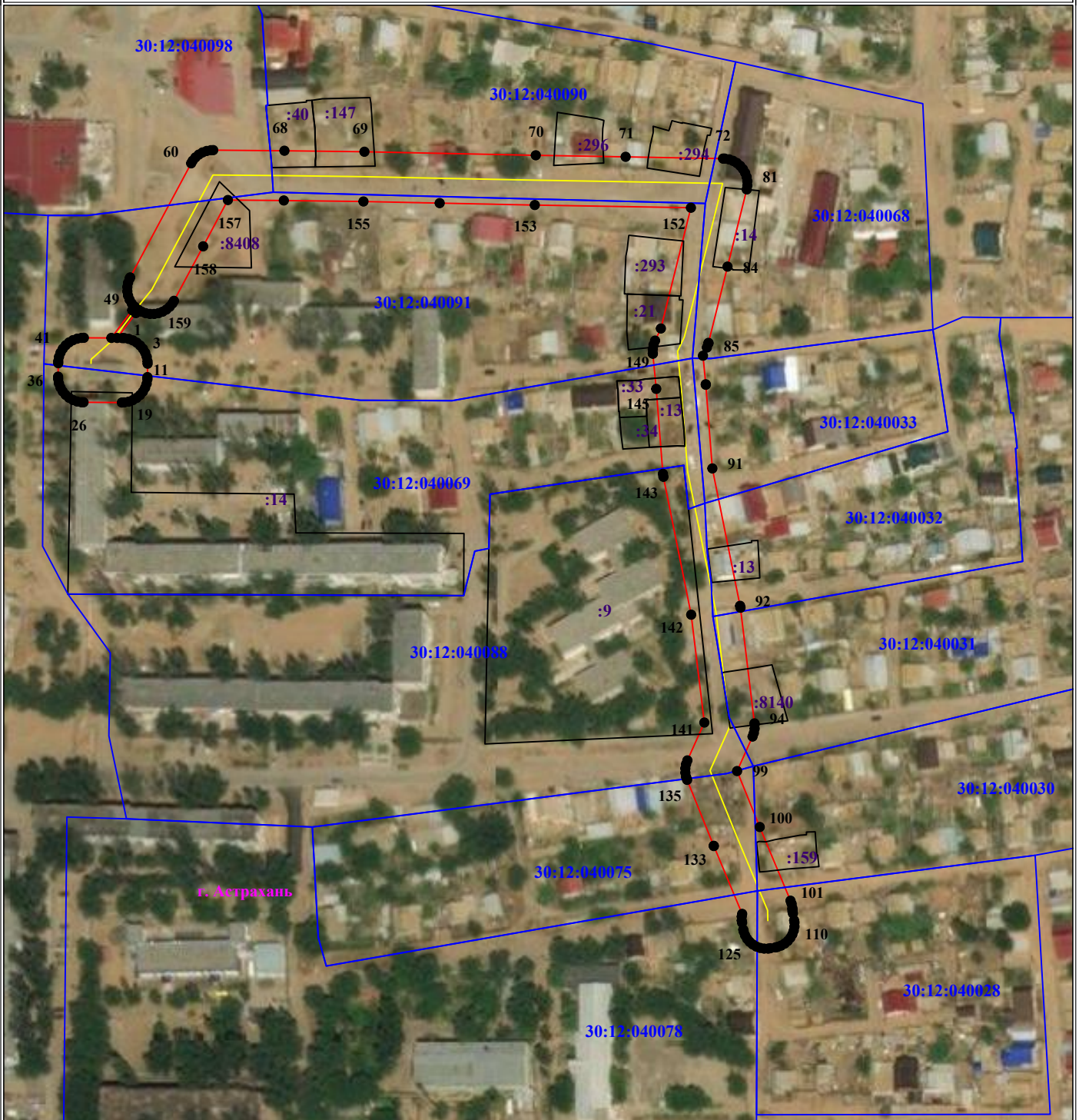


**Схема расположения границ публичного сервитута  
для размещения объекта  
ЛЭП-10 кВ РП 42 - КТП 852 ф. 14 ПС Стройиндустрия  
(наименование объекта землеустройства)**

**План границ объекта землеустройства**



Масштаб 1:2500

**Используемые условные знаки и обозначения:**

- 1 - обозначение характерной точки границы устанавливаемой зоны публичного сервитута
- границы земельных участков, попадающих в зону публичного сервитута
- граница кадастрового квартала
- граница устанавливаемой зоны публичного сервитута
- ось линии
- :113 - кадастровый номер ЗУ
- граница населенного пункта
- г. Астрахань - наименование субъекта, МО, населенного пункта

30:12:000000 - номер кадастрового квартала

# ОПИСАНИЕ МЕСТОПОЛОЖЕНИЯ ГРАНИЦ

## ЛЭП-10 кВ РП 42 - КТП 852 ф. 14 ПС Стройиндустрия

Каталог координат		
Площадь зоны публичного сервитута 14 245 кв.м		
Обозначение характерных точек границ	Координаты, м	
	X	Y
1	2	3
1	433503.52	2216695.87
2	433502.13	2216694.75
3	433491.44	2216686.71
4	433491.38	2216688.88
5	433491.38	2216689.78
6	433491.05	2216691.67
7	433490.4	2216693.47
8	433489.44	2216695.13
9	433488.2	2216696.6
10	433486.74	2216697.83
11	433485.07	2216698.79
12	433483.27	2216699.45
13	433481.38	2216699.78
14	433480.37	2216699.82
15	433474.6	2216699.75
16	433473.7	2216699.75
17	433471.81	2216699.42
18	433470.01	2216698.76
19	433468.35	2216697.8
20	433466.88	2216696.57
21	433465.65	2216695.1
22	433464.69	2216693.44
23	433464.03	2216691.64
24	433463.7	2216689.75
25	433463.66	2216688.74
26	433463.78	2216672.25
27	433463.78	2216671.35
28	433464.12	2216669.46
29	433464.77	2216667.66
30	433465.73	2216666
31	433466.96	2216664.53
32	433468.43	2216663.3
33	433470.09	2216662.34
34	433471.9	2216661.68
35	433473.78	2216661.35
36	433474.8	2216661.31
37	433480.57	2216661.38
38	433481.47	2216661.38
39	433483.36	2216661.71
40	433485.16	2216662.37
41	433486.82	2216663.33
42	433488.29	2216664.56
43	433489.52	2216666.03
44	433490.48	2216667.69
45	433491.13	2216669.49
46	433491.47	2216671.38
47	433491.51	2216672.39
48	433491.45	2216684.22
49	433503.37	2216693.18
50	433504.76	2216694.31
51	433504.87	2216694.18
52	433506.3	2216692.98
53	433507.91	2216692.05
54	433509.66	2216691.41
55	433511.5	2216691.09

1	2	3
56	433513.37	2216691.09
57	433515.2	2216691.41
58	433516.96	2216692.05
59	433517.48	2216692.31
60	433566.55	2216718.56
61	433567.67	2216719.2
62	433569.09	2216720.4
63	433570.29	2216721.83
64	433571.23	2216723.44
65	433571.86	2216725.2
66	433572.19	2216727.03
67	433572.23	2216728.05
68	433571.97	2216758.68
69	433571.53	2216793.1
70	433570.01	2216866.83
71	433569.35	2216905.5
72	433568.58	2216947.4
73	433568.58	2216948.14
74	433568.25	2216949.98
75	433567.61	2216951.73
76	433566.68	2216953.35
77	433565.48	2216954.78
78	433564.05	2216955.97
79	433562.44	2216956.91
80	433560.69	2216957.55
81	433558.85	2216957.87
82	433556.98	2216957.87
83	433555.33	2216957.59
84	433522.12	2216949.33
85	433489.31	2216941.14
86	433489.12	2216941.11
87	433487.31	2216940.44
88	433483.8	2216938.78
89	433471.52	2216939.97
90	433471.31	2216940
91	433435.32	2216942.81
92	433376.23	2216954.73
93	433375.41	2216954.9
94	433325.66	2216960.93
95	433325.3	2216961
96	433323.44	2216961
97	433321.6	2216960.67
98	433320	2216960.1
99	433305.16	2216953.46
100	433281.09	2216963.2
101	433249.4	2216976.42
102	433248.05	2216976.91
103	433246.21	2216977.24
104	433245.57	2216977.27
105	433244.73	2216977.3
106	433243.93	2216977.47
107	433240.94	2216977.98
108	433240.03	2216978.14
109	433238.28	2216978.14
110	433236.57	2216977.84

1	2	3
111	433234.93	2216977.24
112	433233.42	2216976.37
113	433232.08	2216975.25
114	433230.96	2216973.92
115	433230.09	2216972.41
116	433229.5	2216970.77
117	433229.32	2216969.97
118	433228.95	2216967.73
119	433228.79	2216966.81
120	433228.79	2216965.07
121	433229.09	2216963.35
122	433229.68	2216961.72
123	433230.56	2216960.21
124	433231.68	2216958.87
125	433233.01	2216957.75
126	433234.52	2216956.88
127	433236.16	2216956.28
128	433236.95	2216956.11
129	433239.94	2216955.6
130	433240.86	2216955.44
131	433242.6	2216955.44
132	433243.72	2216955.63
133	433272.9	2216943.46
134	433273.01	2216943.38
135	433301.37	2216931.95
136	433302.6	2216931.5
137	433304.44	2216931.18
138	433306.3	2216931.18
139	433308.14	2216931.5
140	433309.74	2216932.07
141	433326.02	2216939.36
142	433372.41	2216933.7
143	433431.72	2216921.75
144	433433	2216921.53
145	433469.54	2216918.67
146	433484.67	2216917.2
147	433484.77	2216917.18
148	433486.64	2216917.18
149	433488.48	2216917.51
150	433490.29	2216918.17
151	433495.51	2216920.65
152	433547.45	2216933.58
153	433548.61	2216866.41
154	433549.44	2216825.48
155	433550.14	2216792.69
156	433550.57	2216758.43
157	433550.77	2216734.35
158	433530.85	2216723.72
159	433507.41	2216711.16
160	433506.3	2216710.51
161	433504.87	2216709.32
162	433503.67	2216707.89
163	433502.74	2216706.27
164	433502.1	2216704.52
165	433501.77	2216702.68
166	433501.77	2216700.82
167	433502.1	2216698.98
168	433502.74	2216697.23
1	433503.52	2216695.87