

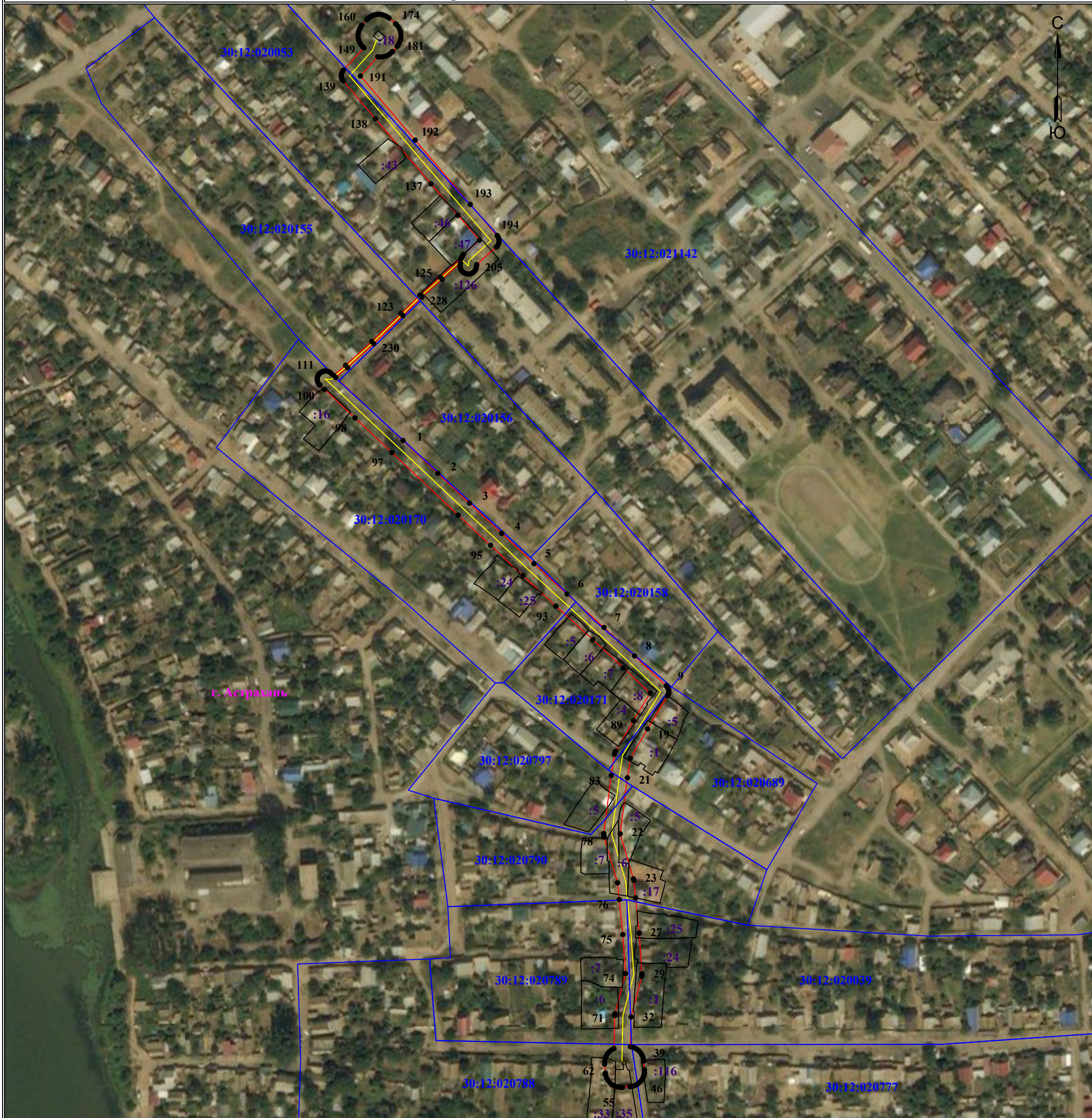
Схема расположения границ публичного сервитута

для размещения объекта

ЛЭП-10 кВ ТП 195 - ТП 131 ф. 34 ПС Первомайская

(наименование объекта землеустройства)

План границ объекта землеустройства



Используемые условные знаки и обозначения:

Масштаб 1:3000

Лист 1 из 2

• 1 - обозначение характерной точки границы устанавливаемой зоны публичного сервитута

— - границы земельных участков, попадающих в зону публичного сервитута

— - граница кадастрового квартала

30:12:000000 - номер кадастрового квартала

— - граница устанавливаемой зоны публичного сервитута

— - ось линии

:113 - кадастровый номер ЗУ

— - граница населенного пункта

г. Астрахань - наименование субъекта, МО, населенного пункта

ОПИСАНИЕ МЕСТОПОЛОЖЕНИЯ ГРАНИЦ

ЛЭП-10 кВ ТП 195 - ТП 131 ф. 34 ПС Первомайская

Каталог координат		
Площадь зоны публичного сервитута 10 459 кв.м		
Обозначение характерных точек границ	Координаты, м	
	X	Y
1	2	3
1	423568.74	2227221.4
2	423545.91	2227245.61
3	423525.11	2227267.6
4	423504.1	2227290.11
5	423483	2227312.53
6	423461.9	2227335.52
7	423438.52	2227361.21
8	423418.78	2227382.54
9	423398.05	2227404.54
10	423397.93	2227404.66
11	423397.17	2227405.3
12	423396.31	2227405.8
13	423395.38	2227406.14
14	423394.4	2227406.31
15	423393.41	2227406.31
16	423392.43	2227406.14
17	423391.49	2227405.8
18	423390.96	2227405.49
19	423367.91	2227391.58
20	423347.57	2227379.64
21	423333.96	2227377.54
22	423294.91	2227372.51
23	423263.54	2227381.8
24	423263.39	2227381.84
25	423262.47	2227382.01
26	423250.33	2227383.18
27	423225.87	2227385.71
28	423225.67	2227385.72
29	423197.43	2227387.68
30	423196.54	2227387.67
31	423195.59	2227387.5
32	423167.43	2227380.08
33	423146.68	2227379.64
34	423146.48	2227380.77
35	423145.83	2227382.57
36	423144.87	2227384.23
37	423143.64	2227385.7
38	423142.17	2227386.93
39	423140.51	2227387.89
40	423138.7	2227388.55
41	423136.82	2227388.88
42	423130.7	2227389.37
43	423128.85	2227389.37
44	423126.96	2227389.03
45	423125.16	2227388.38
46	423123.5	2227387.42
47	423122.03	2227386.19
48	423120.8	2227384.72
49	423119.84	2227383.06
50	423119.19	2227381.26
51	423118.85	2227379.37
52	423118.42	2227374.02
53	423118.43	2227372.17
54	423118.76	2227370.28
55	423119.42	2227368.48
56	423120.37	2227366.82
57	423121.61	2227365.35
58	423123.08	2227364.12
59	423124.74	2227363.16
60	423126.54	2227362.51
61	423128.43	2227362.17
62	423134.55	2227361.68
63	423136.39	2227361.68
64	423138.28	2227362.02
65	423140.08	2227362.67
66	423141.74	2227363.63
67	423143.21	2227364.86
68	423144.44	2227366.33
69	423145.4	2227367.99
70	423145.48	2227368.22
71	423168.35	2227368.7
72	423168.73	2227368.72
73	423169.68	2227368.89
74	423197.59	2227376.24
75	423224.79	2227374.36
76	423249.18	2227371.84
77	423260.82	2227370.72
78	423292.82	2227361.24
79	423292.97	2227361.2
80	423293.94	2227361.03
81	423294.94	2227361.03
82	423295.17	2227361.07
83	423335.49	2227366.24
84	423335.63	2227366.28
85	423350.38	2227368.54
86	423350.99	2227368.67
87	423351.92	2227369.01
88	423352.38	2227369.28
89	423373.71	2227381.76
90	423392.91	2227393.37

1	2	3
91	423410.43	2227374.78
92	423430.11	2227353.52
93	423453.48	2227327.84
94	423474.63	2227304.79
95	423495.77	2227282.32
96	423516.79	2227259.81
97	423560.43	2227213.6
98	423584.47	2227187.92
99	423604.38	2227166.77
100	423607.21	2227163.6
101	423607.44	2227163.35
102	423608.2	2227162.71
103	423609.06	2227162.22
104	423609.99	2227161.88
105	423610.97	2227161.7
106	423611.97	2227161.7
107	423612.94	2227161.88
108	423613.88	2227162.22
109	423614.74	2227162.71
110	423615.5	2227163.35
111	423616.14	2227164.11
112	423616.63	2227164.97
113	423616.97	2227165.91
114	423617.15	2227166.89
115	423617.15	2227167.88
116	423616.97	2227168.86
117	423616.63	2227169.79
118	423616.14	2227170.65
119	423615.71	2227171.16
120	423614.05	2227173.05
121	423621.05	2227181.41
122	423637.64	2227199.63
123	423657.12	2227219.99
124	423669.92	2227233.1
125	423682.51	2227247.28
126	423695.33	2227261.55
127	423695.41	2227261.61
128	423695.5	2227261.79
129	423695.5	2227261.79
130	423695.6	2227261.81
131	423696.53	2227262.15
132	423697.39	2227262.65
133	423698.15	2227263.29
134	423698.37	2227263.51
135	423708.27	2227274.57
136	423725.62	2227259.51
137	423747.41	2227240.88
138	423792.77	2227202.15
139	423819.03	2227179.85
140	423819.44	2227179.5
141	423820.3	2227179.01
142	423821.24	2227178.67
143	423822.21	2227178.5
144	423823.21	2227178.5
145	423824.19	2227178.67
146	423825.12	2227179.01
147	423825.98	2227179.5
148	423826.53	2227179.94
149	423842.21	2227194.07
150	423842.38	2227193.93
151	423842.88	2227193.33
152	423844.35	2227192.1
153	423846.01	2227191.14
154	423847.82	2227190.48
155	423849.7	2227190.15
156	423851.62	2227190.15
157	423853.51	2227190.48
158	423855.31	2227191.14
159	423856.97	2227192.1
160	423857.87	2227192.8
161	423861.69	2227196.17
162	423862.29	2227196.67
163	423863.52	2227198.14
164	423864.48	2227199.8
165	423865.14	2227201.6
166	423865.47	2227203.49
167	423865.47	2227205.41
168	423865.14	2227207.3
169	423864.48	2227209.1
170	423863.52	2227210.76
171	423862.82	2227211.66
172	423858.86	2227216.16
173	423858.36	2227216.75
174	423856.89	2227217.99
175	423855.23	2227218.95
176	423853.43	2227219.6
177	423851.54	2227219.93
178	423849.62	2227219.93
179	423847.73	2227219.6
180	423845.93	2227218.95

1	2	3
181	423844.27	2227217.99
182	423843.37	2227217.28
183	423839.55	2227213.91
184	423838.95	2227213.42
185	423837.72	2227211.95
186	423836.76	2227210.29
187	423836.11	2227208.48
188	423835.77	2227206.6
189	423835.77	2227204.68
190	423835.94	2227203.77
191	423822.6	2227191.75
192	423777.87	2227229.87
193	423733.05	2227268.16
194	423711.5	2227286.84
195	423711.04	2227287.22
196	423710.18	2227287.72
197	423709.25	2227288.06
198	423708.27	2227288.23
199	423707.28	2227288.23
200	423706.3	2227288.06
201	423705.36	2227287.72
202	423704.5	2227287.22
203	423703.74	2227286.58
204	423703.53	2227286.36
205	423691.25	2227272.66
206	423689.52	2227272.39
207	423688.87	2227272.27
208	423687.94	2227271.93
209	423687.08	2227271.44
210	423686.31	2227270.8
211	423685.68	2227270.04
212	423685.18	2227269.18
213	423684.84	2227268.24
214	423684.67	2227267.26
215	423684.67	2227266.27
216	423684.84	2227265.29
217	423685.18	2227264.36
218	423685.68	2227263.5
219	423686.31	2227262.74
220	423687.08	2227262.1
221	423687.94	2227261.6
222	423688.87	2227261.26
223	423689.85	2227261.09
224	423690.84	2227261.09
225	423691.17	2227261.13
226	423692.44	2227261.32
227	423681.02	2227248.62
228	423668.48	2227234.48
229	423655.68	2227221.38
230	423636.18	2227201.01
231	423619.55	2227182.74
232	423612.7	2227174.55
1	423568.74	2227221.4