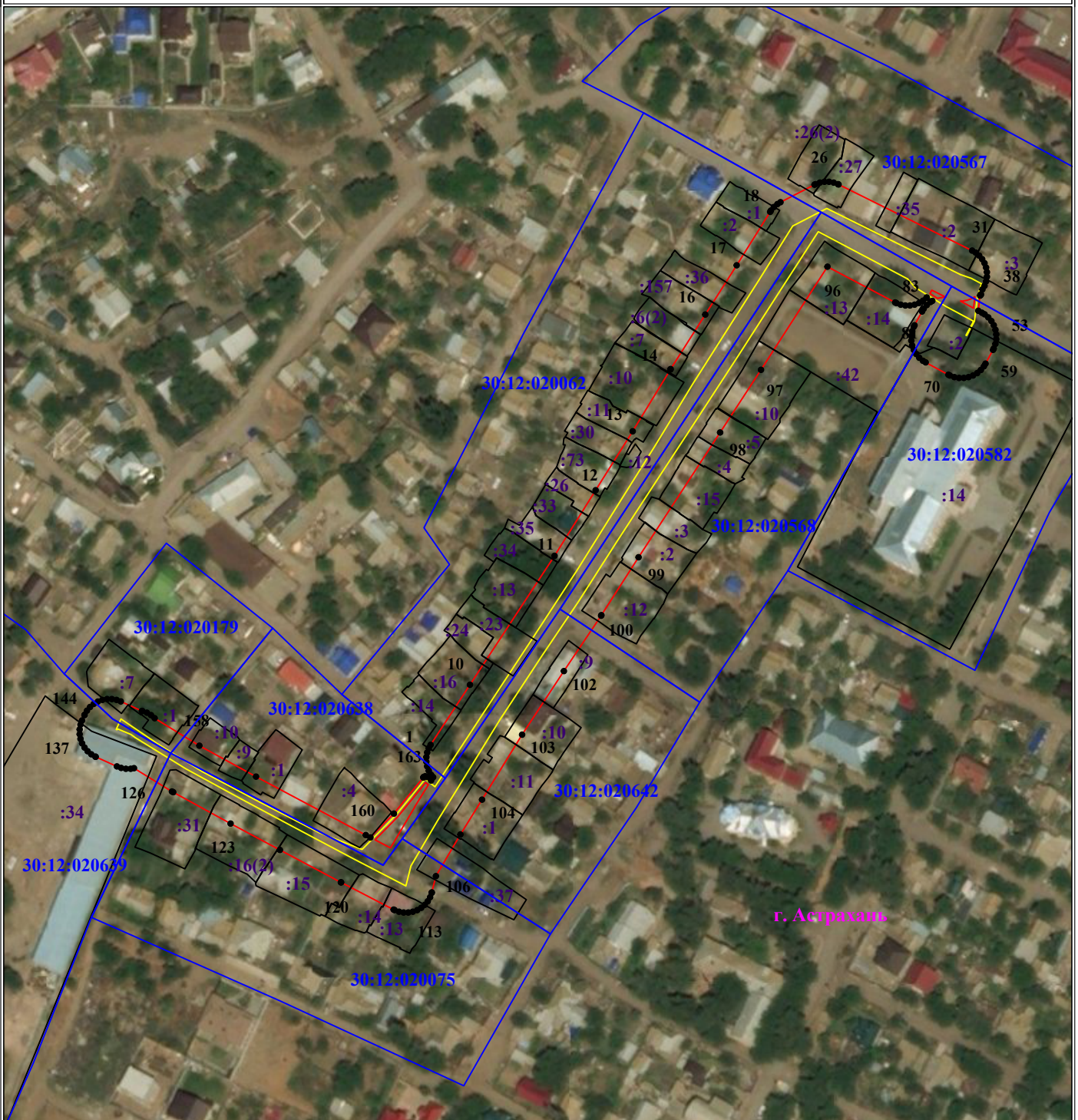


**Схема расположения границ публичного сервитута  
для размещения объекта  
ЛЭП-10 кВТП 141 - КТП 702 ф. 8 ПС Первомайская  
(наименование объекта землеустройства)**

**План границ объекта землеустройства**



Масштаб 1:2500

**Используемые условные знаки и обозначения:**

- 1 - обозначение характерной точки границы устанавливаемой зоны публичного сервитута
- границы земельных участков, попадающих в зону публичного сервитута
- граница кадастрового квартала
- граница устанавливаемой зоны публичного сервитута
- ось линии
- :113 - кадастровый номер ЗУ
- граница населенного пункта
- г. Астрахань - наименование субъекта, МО, населенного пункта

30:12:000000 - номер кадастрового квартала

# ОПИСАНИЕ МЕСТОПОЛОЖЕНИЯ ГРАНИЦ

## ЛЭП-10 кВТП 141 - КТП 702 ф. 8 ПС Первомайская

Каталог координат		
Площадь зоны публичного сервитута 15 022 кв.м		
Обозначение характерных точек границ	Координаты, м	
	X	Y
1	2	3
1	424634.72	2225339.23
2	424635.69	2225338.42
3	424637.31	2225337.49
4	424639.06	2225336.85
5	424640.9	2225336.52
6	424642.76	2225336.52
7	424644.6	2225336.85
8	424646.35	2225337.49
9	424647.69	2225338.23
10	424671.75	2225353.99
11	424723.41	2225387.88
12	424749.69	2225404.34
13	424773.31	2225419.17
14	424798.06	2225434.3
15	424798.25	2225434.38
16	424820.08	2225448.26
17	424839.82	2225460.84
18	424861.23	2225474.25
19	424861.72	2225474.53
20	424863.15	2225475.73
21	424864.34	2225477.16
22	424865.09	2225478.39
23	424872.1	2225492.02
24	424872.31	2225492.4
25	424872.95	2225494.15
26	424873.27	2225495.99
27	424873.27	2225497.85
28	424872.95	2225499.69
29	424872.31	2225501.44
30	424872.2	2225501.66
31	424845.71	2225555.16
32	424844.9	2225556.57
33	424843.7	2225557.99
34	424842.27	2225559.19
35	424840.66	2225560.13
36	424838.91	2225560.76
37	424837.07	2225561.09
38	424835.2	2225561.09
39	424833.37	2225560.76
40	424831.61	2225560.13
41	424830.17	2225559.29
42	424828.19	2225558.69
43	424828.06	2225558.64
44	424827.91	2225558.55
45	424827.77	2225558.44
46	424827.7	2225558.35
47	424821.6	2225557.62
48	424820.8	2225559.08
49	424820.17	2225560.18
50	424818.94	2225561.64
51	424817.47	2225562.88
52	424815.81	2225563.84
53	424814	2225564.49
54	424812.12	2225564.82
55	424810.2	2225564.82

1	2	3
56	424808.31	2225564.49
57	424806.51	2225563.84
58	424805.93	2225563.54
59	424800.42	2225560.53
60	424799.32	2225559.89
61	424797.86	2225558.66
62	424796.62	2225557.19
63	424795.66	2225555.53
64	424795.01	2225553.73
65	424794.68	2225551.84
66	424794.68	2225549.92
67	424795.01	2225548.03
68	424795.66	2225546.23
69	424795.96	2225545.65
70	424800.91	2225536.55
71	424801.55	2225535.45
72	424802.78	2225533.98
73	424804.25	2225532.75
74	424805.91	2225531.79
75	424807.71	2225531.14
76	424809.6	2225530.8
77	424811.52	2225530.8
78	424813.41	2225531.14
79	424815.21	2225531.79
80	424815.79	2225532.08
81	424821.29	2225535.1
82	424822.39	2225535.74
83	424823.86	2225536.97
84	424825.09	2225538.44
85	424825.54	2225539.21
86	424826.92	2225536.98
87	424826.61	2225536.89
88	424825.62	2225535.47
89	424824.68	2225533.85
90	424824.04	2225532.1
91	424823.72	2225530.26
92	424823.72	2225528.4
93	424824.04	2225526.56
94	424824.68	2225524.81
95	424824.92	2225524.33
96	424839.26	2225497.2
97	424797.93	2225470.58
98	424772.83	2225454.2
99	424722.84	2225421.53
100	424699.64	2225406.65
101	424699.42	2225406.54
102	424677.23	2225391.62
103	424651.76	2225374.87
104	424625.73	2225358.83
105	424611.75	2225350.16
106	424595.09	2225340.35
107	424588.56	2225338.7
108	424588.39	2225338.67
109	424586.64	2225338.03
110	424585.02	2225337.1

1	2	3
111	424583.59	2225335.9
112	424582.39	2225334.47
113	424581.46	2225332.86
114	424580.82	2225331.1
115	424580.5	2225329.27
116	424580.5	2225327.4
117	424580.82	2225325.56
118	424581.46	2225323.81
119	424581.66	2225323.41
120	424592.58	2225302.39
121	424592.6	2225302.28
122	424605.57	2225277.86
123	424616.14	2225258.09
124	424628.72	2225235.11
125	424628.97	2225234.6
126	424638.33	2225219.4
127	424638.09	2225218.06
128	424638.09	2225216.14
129	424638.43	2225214.25
130	424639.04	2225212.55
131	424642.9	2225204.05
132	424642.94	2225203.94
133	424643.9	2225202.28
134	424645.13	2225200.81
135	424646.6	2225199.58
136	424648.26	2225198.62
137	424650.07	2225197.97
138	424651.95	2225197.63
139	424653.87	2225197.63
140	424655.76	2225197.97
141	424657.46	2225198.58
142	424659.6	2225199.56
143	424659.71	2225199.6
144	424661.37	2225200.56
145	424662.84	2225201.79
146	424664.07	2225203.26
147	424665.03	2225204.92
148	424665.69	2225206.72
149	424666.02	2225208.61
150	424666.02	2225210.53
151	424665.69	2225212.42
152	424665.08	2225214.11
153	424661.25	2225222.56
154	424661.21	2225222.75
155	424660.56	2225224.55
156	424659.6	2225226.21
157	424658.36	2225227.68
158	424647.34	2225245.59
159	424634.95	2225268.29
160	424611.53	2225312.27
161	424610.57	2225314.12
162	424620.12	2225323.52
163	424634.61	2225335.3
164	424634.68	2225335.37
165	424634.8	2225335.5
166	424634.88	2225335.66
167	424634.94	2225335.82
168	424634.97	2225335.99
169	424634.97	2225336.17
170	424634.94	2225336.34
171	424634.88	2225336.5
172	424634.8	2225336.65
173	424633.4	2225338.41
1	424634.72	2225339.23