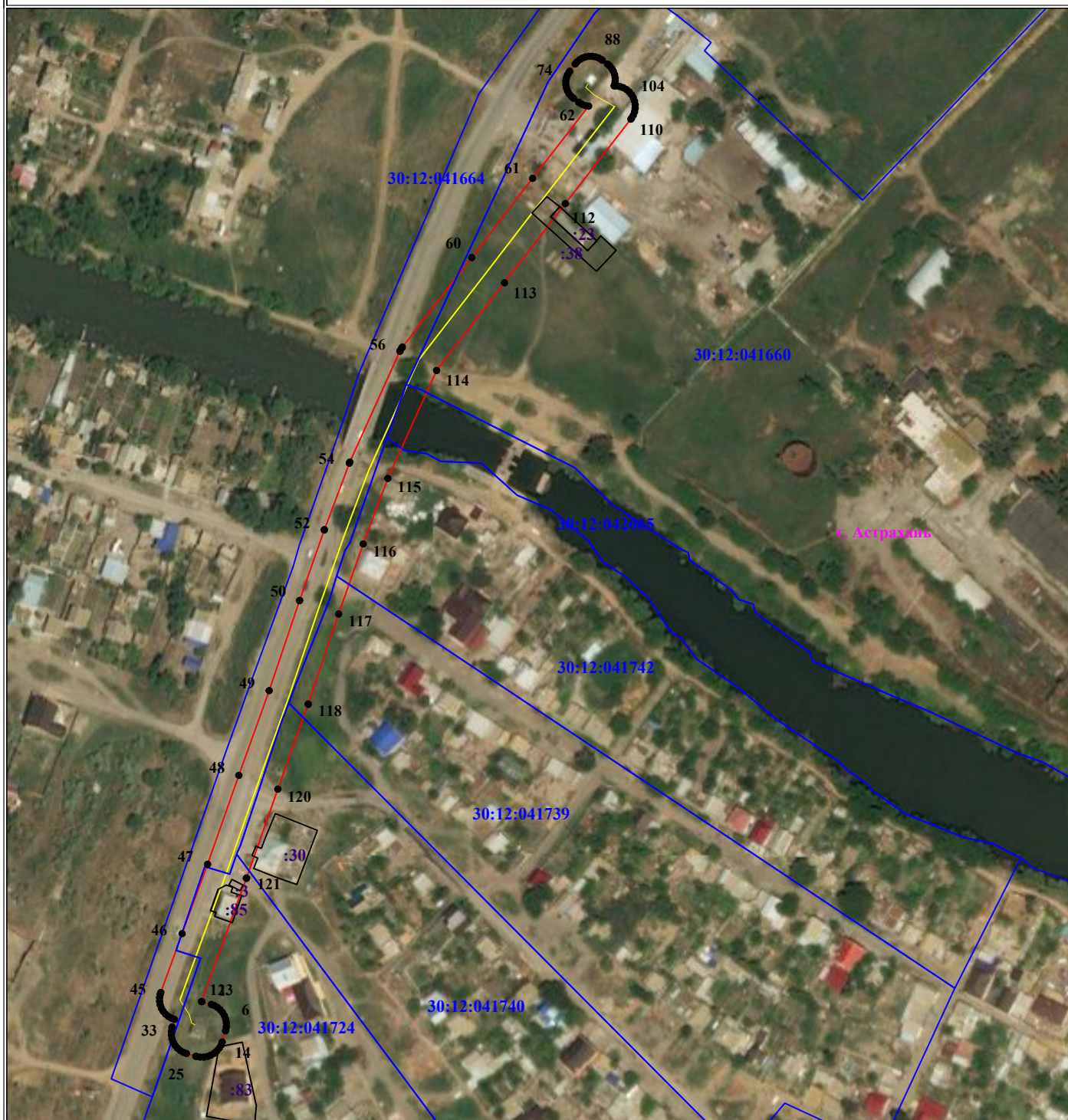


**Схема расположения границ публичного сервитута
для размещения объекта
ЛЭП-6 кВ КТП 1345 - ТП 295 ф. 22 ПС Интернациональная
(наименование объекта землеустройства)**

План границ объекта землеустройства



Масштаб 1:3000

Используемые условные знаки и обозначения:

- 1 - обозначение характерной точки границы устанавливаемой зоны публичного сервитута
- границы земельных участков, попадающих в зону публичного сервитута
- граница кадастрового квартала
- граница устанавливаемой зоны публичного сервитута
- ось линии
- 30:12:000000 - номер кадастрового квартала
- :113 - кадастровый номер ЗУ
- граница населенного пункта
- г. Астрахань - наименование субъекта, МО, населенного пункта

ОПИСАНИЕ МЕСТОПОЛОЖЕНИЯ ГРАНИЦ ЛЭП-6 кВ КТП 1345 - ТП 295 ф. 22 ПС Интернациональная

Каталог координат		
Площадь зоны публичного сервитута 12 473 кв.м		
Обозначение характерных точек границ	Координаты, м	
	X	Y
1	2	3
1	411668.07	2213264.09
2	411666.6	2213268.94
3	411666.05	2213270.45
4	411665.09	2213272.12
5	411663.85	2213273.58
6	411662.39	2213274.82
7	411660.73	2213275.78
8	411658.92	2213276.43
9	411657.04	2213276.76
10	411655.12	2213276.76
11	411653.23	2213276.43
12	411652.93	2213276.35
13	411647.17	2213274.61
14	411645.66	2213274.06
15	411644	2213273.1
16	411642.53	2213271.86
17	411641.3	2213270.4
18	411640.34	2213268.73
19	411639.68	2213266.93
20	411639.35	2213265.04
21	411639.35	2213263.13
22	411639.68	2213261.24
23	411639.77	2213260.94
24	411641.24	2213256.09
25	411641.79	2213254.58
26	411642.75	2213252.92
27	411643.98	2213251.45
28	411645.45	2213250.21
29	411647.11	2213249.26
30	411648.91	2213248.6
31	411650.8	2213248.27
32	411652.72	2213248.27
33	411654.61	2213248.6
34	411654.9	2213248.68
35	411658.89	2213249.89
36	411659.46	2213248.33
37	411660.39	2213246.72
38	411661.59	2213245.29
39	411663.02	2213244.09
40	411664.63	2213243.16
41	411666.38	2213242.52
42	411668.22	2213242.19
43	411670.09	2213242.19
44	411671.92	2213242.52
45	411672.79	2213242.83
46	411703.27	2213253.86
47	411739.18	2213267.03
48	411785.18	2213283.21
49	411829.02	2213298.91
50	411875.6	2213314.6
51	411875.71	2213314.68
52	411912.14	2213327.4
53	411912.35	2213327.52
54	411946.72	2213340.41
55	411947.35	2213340.68

1	2	3
56	412004.68	2213366.56
57	412004.79	2213366.62
58	412006.41	2213367.55
59	412006.8	2213367.88
60	412053.17	2213403.75
61	412094.14	2213435.24
62	412131.55	2213464.26
63	412131.85	2213462.56
64	412132.45	2213460.93
65	412133.32	2213459.42
66	412133.53	2213459.12
67	412135.62	2213456.41
68	412136.5	2213455.35
69	412137.84	2213454.23
70	412139.35	2213453.36
71	412140.99	2213452.76
72	412142.7	2213452.46
73	412144.45	2213452.46
74	412146.16	2213452.76
75	412147.8	2213453.36
76	412149.31	2213454.23
77	412149.6	2213454.44
78	412153.37	2213457.32
79	412154.43	2213458.21
80	412155.55	2213459.55
81	412156.42	2213461.06
82	412157.02	2213462.69
83	412157.32	2213464.41
84	412157.32	2213466.15
85	412157.02	2213467.87
86	412156.42	2213469.51
87	412155.55	2213471.02
88	412155.34	2213471.31
89	412153.25	2213474.02
90	412152.37	2213475.08
91	412151.03	2213476.2
92	412149.52	2213477.07
93	412147.88	2213477.67
94	412146.17	2213477.97
95	412144.42	2213477.97
96	412142.71	2213477.67
97	412142.02	2213477.42
98	412142.02	2213478.59
99	412141.7	2213480.43
100	412141.06	2213482.18
101	412140.13	2213483.79
102	412138.93	2213485.22
103	412137.5	2213486.42
104	412135.88	2213487.35
105	412134.13	2213487.99
106	412132.29	2213488.32
107	412130.43	2213488.32
108	412128.59	2213487.99
109	412126.84	2213487.35
110	412125.22	2213486.42

1	2	3
111	412124.82	2213486.08
112	412081.08	2213452.19
113	412040.11	2213420.71
114	411994.72	2213385.55
115	411938.86	2213360.32
116	411904.94	2213347.55
117	411868.71	2213334.86
118	411822.09	2213319.16
119	411821.91	2213319.06
120	411778.05	2213303.39
121	411732.01	2213287.2
122	411731.89	2213287.11
123	411668.13	2213263.87
1	411668.07	2213264.09