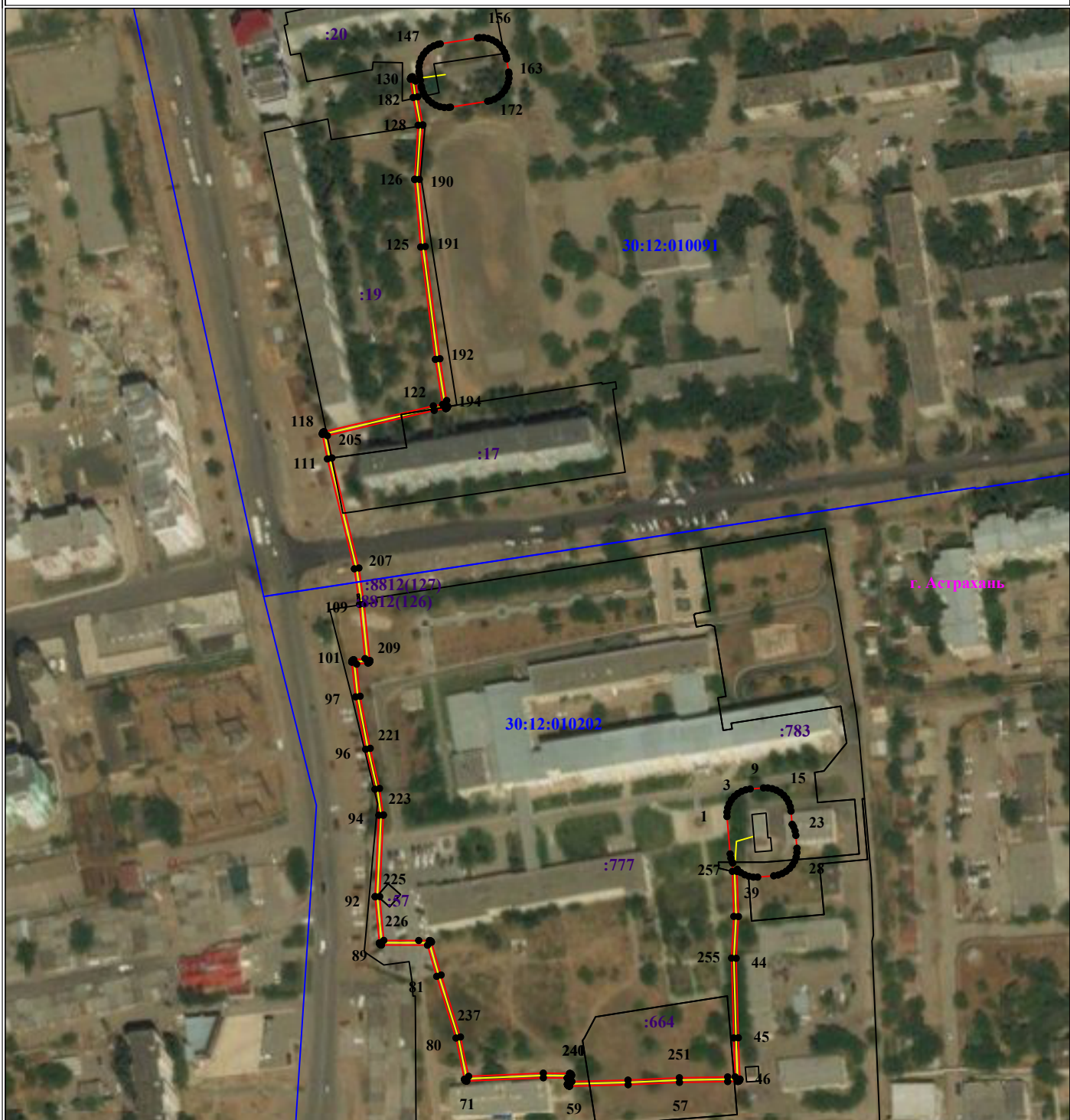


Схема расположения границ публичного сервитута
для размещения объекта

ЛЭП-6кВ РП17 - ТП 634 ф. 209 ПС Трикотажная
(наименование объекта землеустройства)

План границ объекта землеустройства



г. Астрахань

Используемые условные знаки и обозначения:

Масштаб 1:2500

- обозначение характерной точки границы устанавливаемой зоны публичного сервитута
- границы земельных участков, попадающих в зону публичного сервитута
- граница кадастрового квартала
- кадастровый номер ЗУ
- граница устанавливаемой зоны публичного сервитута
- граница населенного пункта
- ось линии
- наименование субъекта, МО, населенного пункта

ОПИСАНИЕ МЕСТОПОЛОЖЕНИЯ ГРАНИЦ

ЛЭП-6кВ РП17 - ТП 634 ф. 209 ПС Трикотажная

Каталог координат		
Площадь зоны публичного сервитута 3 372 кв.м		
Обозначение характерных точек границ	Координаты, м	
	X	Y
1	2	3
1	421629.85	2225239.69
2	421631.73	2225239.69
3	421633.62	2225240.02
4	421635.42	2225240.68
5	421637.09	2225241.63
6	421638.55	2225242.87
7	421639.79	2225244.34
8	421640.75	2225246
9	421641.4	2225247.8
10	421641.74	2225249.72
11	421642.22	2225255.46
12	421642.22	2225257.35
13	421641.89	2225259.24
14	421641.23	2225261.04
15	421640.27	2225262.7
16	421639.04	2225264.17
17	421637.57	2225265.4
18	421635.91	2225266.36
19	421634.11	2225267.01
20	421632.19	2225267.35
21	421626.5	2225267.83
22	421625.42	2225268.45
23	421623.62	2225269.11
24	421621.7	2225269.44
25	421616.16	2225269.91
26	421614.27	2225269.91
27	421612.39	2225269.57
28	421610.58	2225268.92
29	421608.92	2225267.96
30	421607.45	2225266.73
31	421606.22	2225265.26
32	421605.26	2225263.6
33	421604.61	2225261.8
34	421604.27	2225259.88
35	421603.69	2225252.94
36	421603.69	2225251.05
37	421604.02	2225249.16
38	421604.68	2225247.36
39	421605.64	2225245.7
40	421606.87	2225244.23
41	421607.09	2225244.05
42	421606.11	2225243.99
43	421586.66	2225244.64
44	421568.64	2225243.67
45	421534.29	2225244.59
46	421516.47	2225245.25
47	421516.35	2225245.25
48	421516.18	2225245.22
49	421516.01	2225245.16
50	421515.86	2225245.07
51	421515.73	2225244.96
52	421515.62	2225244.83
53	421515.53	2225244.67
54	421515.47	2225244.51
55	421515.44	2225244.26
56	421515.4	2225240
57	421515.04	2225219.16
58	421514.03	2225196.98
59	421513.39	2225171.74
60	421513.39	2225171.63
61	421513.42	2225171.46
62	421513.48	2225171.29
63	421513.56	2225171.14
64	421513.68	2225171.01
65	421513.81	2225170.9
66	421513.96	2225170.81
67	421514.13	2225170.75
68	421514.34	2225170.72
69	421516.93	2225170.62
70	421517.04	2225160.35
71	421515.64	2225127.3
72	421515.64	2225127.17
73	421515.67	2225127
74	421515.73	2225126.83
75	421515.82	2225126.68
76	421515.93	2225126.55
77	421516.06	2225126.44
78	421516.21	2225126.35
79	421516.43	2225126.28
80	421534.2	2225122.6
81	421560.83	2225114.27
82	421574.29	2225110.31
83	421574.37	2225090.42
84	421574.4	2225090.25
85	421574.46	2225090.08
86	421574.54	2225089.93
87	421574.66	2225089.8
88	421574.79	2225089.69
89	421574.94	2225089.6
90	421575.11	2225089.54

1	2	3
91	421575.27	2225089.51
92	421595.18	2225087.66
93	421595.32	2225087.66
94	421630.43	2225089.24
95	421641.66	2225087.6
96	421658.91	2225083.6
97	421681.55	2225079.22
98	421696.49	2225077.59
99	421696.66	2225077.59
100	421696.83	2225077.63
101	421697	2225077.68
102	421697.15	2225077.77
103	421697.28	2225077.88
104	421697.4	2225078.02
105	421697.48	2225078.17
106	421697.54	2225078.33
107	421697.57	2225078.49
108	421698.06	2225083.31
109	421721.5	2225080.93
110	421736.85	2225078.7
111	421784.3	2225067.07
112	421794.91	2225064.89
113	421795.02	2225064.87
114	421795.2	2225064.87
115	421795.37	2225064.9
116	421795.53	2225064.96
117	421795.68	2225065.05
118	421795.82	2225065.16
119	421795.93	2225065.29
120	421796.02	2225065.44
121	421796.08	2225065.64
122	421807.22	2225112.84
123	421807.84	2225116.83
124	421827.29	2225113.69
125	421875.83	2225107.36
126	421904.95	2225104.77
127	421905.1	2225104.77
128	421928.44	2225106.27
129	421940.39	2225104.1
130	421948.26	2225102.97
131	421948.43	2225102.97
132	421948.6	2225103
133	421948.77	2225103.06
134	421948.92	2225103.15
135	421949.05	2225103.26
136	421949.16	2225103.4
137	421949.25	2225103.55
138	421949.31	2225103.71
139	421949.34	2225103.84
140	421949.75	2225106.92
141	421950.97	2225106.76
142	421951.75	2225106.63
143	421953.67	2225106.63
144	421955.56	2225106.96
145	421957.36	2225107.61
146	421959.02	2225108.57
147	421960.49	2225109.81
148	421961.72	2225111.27
149	421962.68	2225112.94
150	421963.34	2225114.74
151	421963.57	2225115.83
152	421966.12	2225131.9
153	421966.26	2225132.68
154	421966.26	2225134.6
155	421965.92	2225136.49
156	421965.27	2225138.29
157	421964.31	2225139.95
158	421963.08	2225141.42
159	421961.61	2225142.65
160	421959.95	2225143.61
161	421958.14	2225144.27
162	421957.05	2225144.5
163	421951.38	2225145.37
164	421950.59	2225145.51
165	421948.68	2225145.51
166	421946.79	2225145.18
167	421944.99	2225144.52
168	421943.33	2225143.57
169	421941.86	2225142.33
170	421940.63	2225140.86
171	421939.67	2225139.2
172	421939.01	2225137.4
173	421938.78	2225136.3
174	421936.23	2225120.24
175	421936.09	2225119.45
176	421936.09	2225117.54
177	421936.42	2225115.65
178	421937.08	2225113.85
179	421938.04	2225112.19
180	421939.27	2225110.72

1	2	3
181	421940.74	2225109.49
182	421942.4	2225108.53
183	421944.2	2225107.87
184	421945.3	2225107.64
185	421947.78	2225107.24
186	421947.49	2225105.1
187	421940.69	2225106.08
188	421928.59	2225108.27
189	421928.43	2225108.27
190	421905.05	2225106.77
191	421876.02	2225109.35
192	421827.57	2225115.67
193	421809.54	2225118.58
194	421807.09	2225118.97
195	421806.92	2225118.97
196	421806.75	2225118.94
197	421806.58	2225118.88
198	421806.43	2225118.79
199	421806.3	2225118.68
200	421806.19	2225118.55
201	421806.1	2225118.4
202	421806.04	2225118.23
203	421806.02	2225118.13
204	421805.25	2225113.18
205	421794.36	2225067.04
206	421784.72	2225069.02
207	421737.19	2225080.67
208	421721.73	2225082.92
209	421697.26	2225085.4
210	421697.08	2225085.4
211	421696.91	2225085.37
212	421696.75	2225085.31
213	421696.6	2225085.23
214	421696.46	2225085.12
215	421696.35	2225084.98
216	421696.26	2225084.83
217	421696.2	2225084.67
218	421696.17	2225084.51
219	421695.68	2225079.69
220	421681.81	2225081.2
221	421659.31	2225085.56
222	421641.99	2225089.57
223	421630.56	2225091.24
224	421630.43	2225091.24
225	421595.3	2225089.66
226	421576.36	2225091.42
227	421576.32	2225106.52
228	421576.29	2225111.14
229	421576.26	2225111.31
230	421576.2	2225111.48
231	421576.11	2225111.63
232	421576	2225111.76
233	421575.86	2225111.87
234	421575.71	2225111.96
235	421575.57	2225112.01
236	421561.4	2225116.18
237	421534.66	2225124.55
238	421517.67	2225128.06
239	421519.04	2225160.34
240	421518.92	2225171.67
241	421518.89	2225171.84
242	421518.83	2225172
243	421518.74	2225172.15
244	421518.63	2225172.29
245	421518.5	2225172.4
246	421518.35	2225172.48
247	421518.18	2225172.54
248	421517.96	2225172.58
249	421515.41	2225172.68
250	421516.03	2225196.92
251	421517.04	2225219.11
252	421517.4	2225239.98
253	421517.43	2225243.21
254	421534.23	2225242.59
255	421568.71	2225241.67
256	421586.72	2225242.64
257	421606.18	2225241.99
258	421609.72	2225242.2
259	421610	2225242.04
260	421611.8	2225241.38
261	421613.72	2225241.05
1	421629.85	2225239.69