

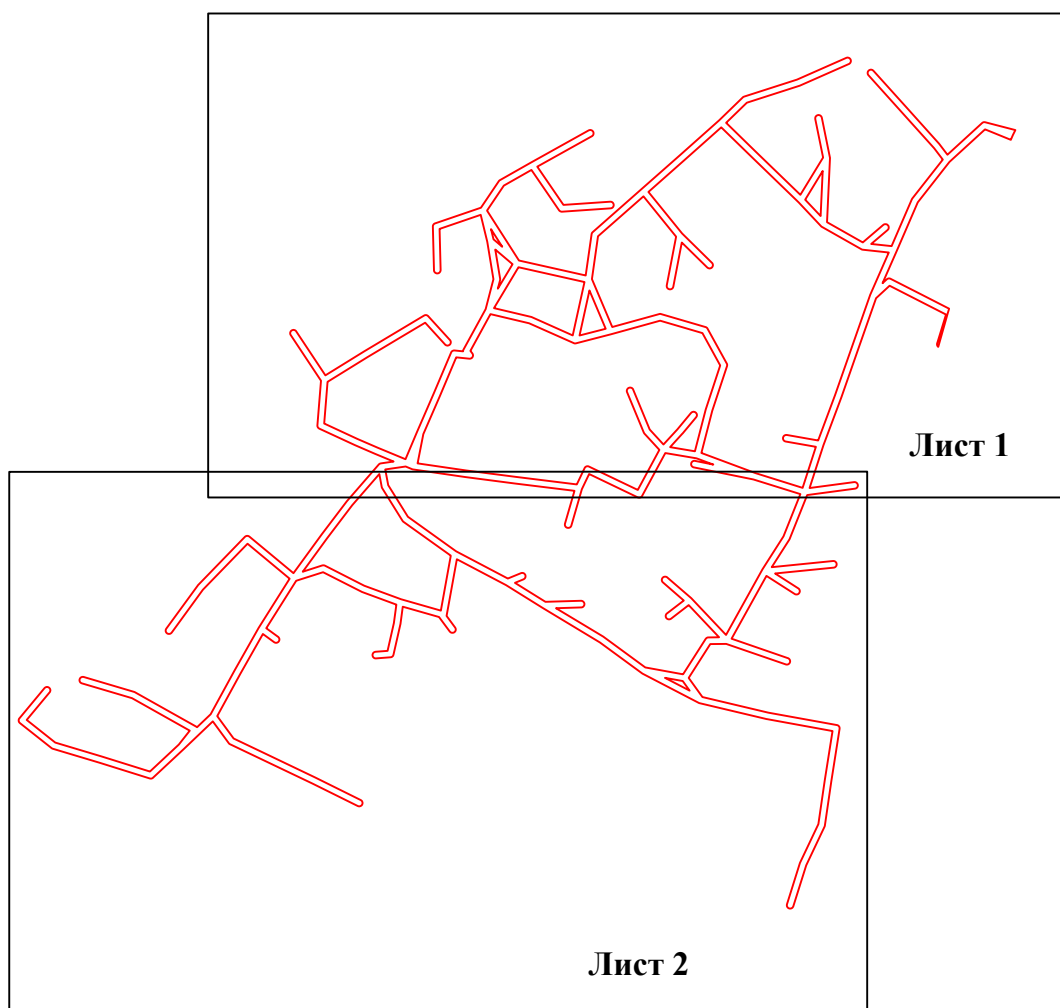
Схема расположения границ публичного сервитута

**для размещения объекта
ЛЭП 0,4 кВ ТП 95 ф.15 ПС Кировская**

(наименование объекта землеустройства)

План границ объекта землеустройства

Обзорная схема границ объекта землеустройства



Лист 1

Лист 2

Условные обозначения:


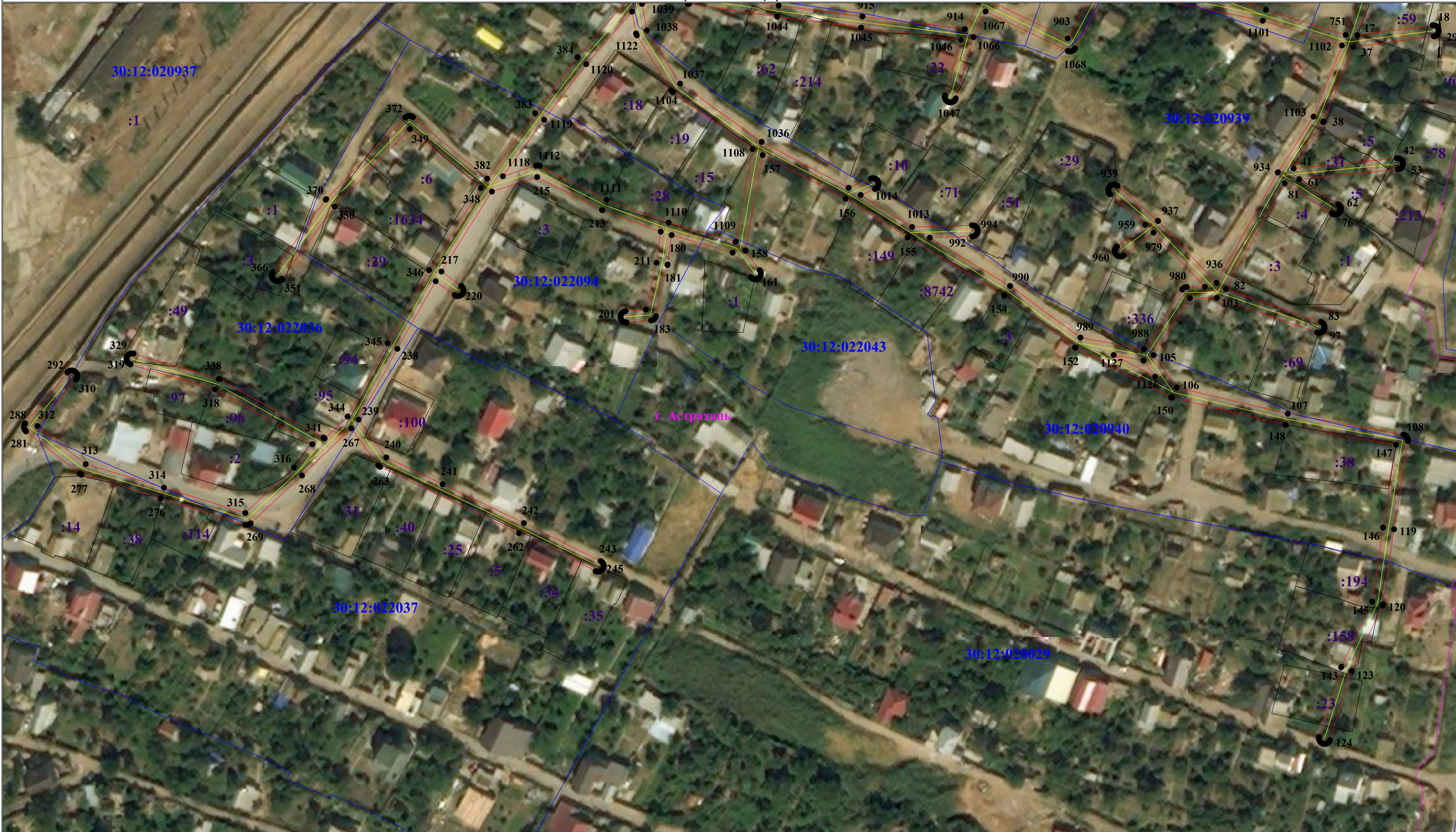
 - граница устанавливаемой зоны публичного сервитута

Схема расположения границ публичного сервитута
 для размещения объекта
 ЛЭП 0,4 кВ ТП 95 ф.15 ПС Кировская
 (наименование объекта землеустройства)
 План границ объекта землеустройства



Используемые условные знаки и обозначения:

- 1 - обозначение характерной точки границы устанавливаемой зоны публичного сервитута
- - границы земельных участков, попадающих в зону публичного сервитута
- - граница кадастрового квартала
- 30:12:000000 - номер кадастрового квартала
- - граница устанавливаемой зоны публичного сервитута
- - ось линии
- :113 - кадастровый номер ЗУ
- - граница населенного пункта
- г. Астрахань - наименование субъекта, МО, населенного пункта

Масштаб 1:700

ОПИСАНИЕ МЕСТОПОЛОЖЕНИЯ ГРАНИЦ

ЛЭП 0,4 кВ ТП 95 ф.15 ПС Кировская

Каталог координат		
Площадь зоны публичного сервитута 19 171 кв.м		
Обозначение характерных точек границ	Координаты, м	
	X	Y
1	2	3
1	422633.73	2230703.27
2	422611.43	2230696.97
3	422611.56	2230696.82
4	422611.85	2230696.57
5	422612.19	2230696.38
6	422612.55	2230696.25
7	422612.92	2230696.18
8	422613.31	2230696.18
9	422613.68	2230696.25
10	422614.68	2230696.55
11	422632.81	2230702.11
12	422651.84	2230664.82
13	422643.62	2230655.85
14	422610.28	2230644.19
15	422578.15	2230632.94
16	422546.33	2230621.05
17	422518.07	2230611.9
18	422521.99	2230641.31
19	422522	2230641.79
20	422521.94	2230642.17
21	422521.81	2230642.53
22	422521.61	2230642.87
23	422521.37	2230643.16
24	422521.07	2230643.41
25	422520.74	2230643.6
26	422520.38	2230643.73
27	422520	2230643.79
28	422519.62	2230643.79
29	422519.24	2230643.73
30	422518.88	2230643.6
31	422518.55	2230643.41
32	422518.26	2230643.16
33	422518.01	2230642.87
34	422517.82	2230642.53
35	422517.69	2230642.17
36	422517.64	2230641.89
37	422513.42	2230610.3
38	422484.28	2230598.66
39	422484.17	2230598.61
40	422483.92	2230598.47
41	422465.76	2230586.88
42	422469.82	2230627.39
43	422469.82	2230627.8
44	422469.75	2230628.18
45	422469.62	2230628.54
46	422469.43	2230628.87
47	422469.18	2230629.16
48	422468.89	2230629.41
49	422468.56	2230629.6
50	422468.2	2230629.73
51	422467.82	2230629.8
52	422467.44	2230629.8
53	422467.06	2230629.73
54	422466.7	2230629.6
55	422466.37	2230629.41
56	422466.07	2230629.16
57	422465.83	2230628.87
58	422465.63	2230628.54
59	422465.5	2230628.18
60	422465.44	2230627.83
61	422461.56	2230589.09
62	422451.73	2230604.41
63	422451.44	2230604.78
64	422451.14	2230605.03
65	422450.81	2230605.22
66	422450.45	2230605.35
67	422450.07	2230605.42
68	422449.69	2230605.42
69	422449.31	2230605.35
70	422448.95	2230605.22
71	422448.62	2230605.03
72	422448.32	2230604.78
73	422448.08	2230604.49
74	422447.89	2230604.16
75	422447.75	2230603.8
76	422447.69	2230603.42
77	422447.69	2230603.04
78	422447.75	2230602.66
79	422447.89	2230602.3
80	422448.03	2230602.04
81	422460	2230583.37
82	422418.45	2230560.32
83	422405.6	2230597.55
84	422405.52	2230597.76
85	422405.33	2230598.09
86	422405.08	2230598.38
87	422404.79	2230598.63
88	422404.45	2230598.82
89	422404.09	2230598.95
90	422403.72	2230599.02

1	2	3
91	422403.33	2230599.02
92	422402.95	2230598.95
93	422402.59	2230598.82
94	422402.26	2230598.63
95	422401.97	2230598.38
96	422401.72	2230598.09
97	422401.53	2230597.76
98	422401.4	2230597.4
99	422401.33	2230597.02
100	422401.33	2230596.64
101	422401.4	2230596.26
102	422401.45	2230596.11
103	422415.02	2230556.76
104	422414.91	2230546.22
105	422392.54	2230531.95
106	422379.87	2230541.04
107	422369.56	2230584.61
108	422361.35	2230629.96
109	422361.31	2230630.14
110	422361.17	2230630.5
111	422360.98	2230630.83
112	422360.74	2230631.12
113	422360.44	2230631.37
114	422360.11	2230631.56
115	422359.75	2230631.69
116	422359.37	2230631.76
117	422358.99	2230631.76
118	422358.84	2230631.73
119	422324.25	2230626.3
120	422294.85	2230622
121	422294.6	2230621.95
122	422294.24	2230621.82
123	422268.6	2230609.65
124	422241.54	2230601.14
125	422241.27	2230601.03
126	422240.94	2230600.84
127	422240.64	2230600.6
128	422240.4	2230600.3
129	422240.21	2230599.97
130	422240.07	2230599.61
131	422240.01	2230599.23
132	422240.01	2230598.85
133	422240.07	2230598.47
134	422240.21	2230598.11
135	422240.4	2230597.78
136	422240.64	2230597.49
137	422240.94	2230597.24
138	422241.27	2230597.05
139	422241.63	2230596.92
140	422242.01	2230596.85
141	422242.39	2230596.85
142	422242.77	2230596.92
143	422270.06	2230605.5
144	422270.33	2230605.6
145	422295.81	2230617.69
146	422324.9	2230621.95
147	422357.4	2230627.06
148	422365.24	2230583.77
149	422365.27	2230583.65
150	422375.78	2230539.23
151	422375.92	2230538.8
152	422395.39	2230501.36
153	422395.54	2230501.12
154	422415.98	2230473.26
155	422438.73	2230435.5
156	422453.89	2230411.15
157	422471.01	2230378.65
158	422433.66	2230371.89
159	422433.48	2230371.85
160	422425.84	2230377.47
161	422425.46	2230377.7
162	422425.1	2230377.83
163	422424.72	2230377.9
164	422424.34	2230377.9
165	422423.96	2230377.83
166	422423.6	2230377.7
167	422423.27	2230377.51
168	422422.97	2230377.26
169	422422.72	2230376.97
170	422422.53	2230376.63
171	422422.4	2230376.27
172	422422.34	2230375.9
173	422422.34	2230375.51
174	422422.4	2230375.13
175	422422.53	2230374.77
176	422422.72	2230374.44
177	422422.97	2230374.15
178	422423.22	2230373.94
179	422423.79	2230366.84
180	422439.63	2230342.89

1	2	3
181	422428.1	2230341.31
182	422427.91	2230341.27
183	422407.86	2230336.73
184	422407.42	2230336.58
185	422407.08	2230336.39
186	422406.79	2230336.14
187	422406.54	2230335.85
188	422406.35	2230335.52
189	422406.22	2230335.16
190	422406.15	2230334.78
191	422405.41	2230325.21
192	422405.42	2230324.85
193	422405.48	2230324.47
194	422405.61	2230324.11
195	422405.81	2230323.78
196	422406.05	2230323.49
197	422406.35	2230323.24
198	422406.68	2230323.05
199	422407.04	2230322.92
200	422407.42	2230322.85
201	422407.8	2230322.85
202	422408.18	2230322.92
203	422408.54	2230323.05
204	422408.87	2230323.24
205	422409.16	2230323.49
206	422409.41	2230323.78
207	422409.6	2230324.11
208	422409.73	2230324.47
209	422409.8	2230324.85
210	422410.41	2230332.8
211	422428.79	2230336.97
212	422440.99	2230338.63
213	422449.41	2230315.76
214	422449.48	2230315.59
215	422462.42	2230290.14
216	422456.73	2230272.39
217	422425.37	2230252.6
218	422419.7	2230260.37
219	422419.48	2230260.63
220	422419.19	2230260.87
221	422418.86	2230261.06
222	422418.5	2230261.2
223	422418.12	2230261.26
224	422417.74	2230261.26
225	422417.36	2230261.2
226	422417	2230261.06
227	422416.67	2230260.87
228	422416.37	2230260.63
229	422416.13	2230260.33
230	422415.93	2230260
231	422415.8	2230259.64
232	422415.74	2230259.26
233	422415.74	2230258.88
234	422415.8	2230258.5
235	422415.93	2230258.14
236	422416.13	2230257.81
237	422421.57	2230250.35
238	422395.04	2230235.33
239	422367.28	2230220.16
240	422352.43	2230230.98
241	422341.91	2230253.06
242	422326.66	2230284.94
243	422311.76	2230315.03
244	422311.59	2230315.32
245	422311.35	2230315.61
246	422311.05	2230315.86
247	422310.72	2230316.05
248	422310.36	2230316.18
249	422309.98	2230316.25
250	422309.6	2230316.25
251	422309.22	2230316.18
252	422308.86	2230316.05
253	422308.53	2230315.86
254	422308.24	2230315.61
255	422307.99	2230315.32
256	422307.8	2230314.99
257	422307.67	2230314.63
258	422307.6	2230314.25
259	422307.6	2230313.86
260	422307.67	2230313.49
261	422307.8	2230313.13
262	422322.7	2230283.02
263	422348.7	2230228.58
264	422348.88	2230228.27
265	422349.13	2230227.97
266	422349.39	2230227.75
267	422363.79	2230217.26
268	422345.36	2230197.91
269	422326.53	2230177.74
270	422326.33	2230177.5

1	2	3
271	422326.14	2230177.17
272	422326.01	2230176.81
273	422325.94	2230176.43
274	422325.94	2230176.05
275	422326.01	2230175.67
276	422326.35	2230142.51
277	422345.67	2230111.4
278	422345.78	2230111.1
279	422345.98	2230110.77
280	422346.06	2230110.67
281	422362.67	2230089.67
282	422362.84	2230089.48
283	422363.13	2230089.24
284	422363.47	2230089.04
285	422363.83	2230088.91
286	422364.2	223

ОПИСАНИЕ МЕСТОПОЛОЖЕНИЯ ГРАНИЦ

ЛЭП 0,4 кВ ТП 95 ф.15 ПС Кировская

1	2	3
451	422612.49	2230371.5
452	422612.68	2230371.17
453	422612.93	2230370.87
454	422613.01	2230370.81
455	422627.43	2230357.66
456	422616.49	2230339.37
457	422604.63	2230319.5
458	422588.33	2230293.11
459	422560.72	2230290.91
460	422550.53	2230312.9
461	422544.73	2230326.27
462	422537.11	223044.69
463	422555.27	2230352.33
464	422608.75	2230363.41
465	422607.69	2230374.82
466	422608.1	2230375.05
467	422608.39	2230375.3
468	422608.64	2230375.59
469	422608.83	2230375.92
470	422608.96	2230376.28
471	422609.03	2230376.66
472	422609.03	2230377.04
473	422608.45	2230382.78
474	422608.79	2230382.78
475	422609.17	2230382.84
476	422609.53	2230382.97
477	422609.65	2230383.04
478	422636.41	2230397.68
479	422656.15	2230402.84
480	422680.89	2230398.73
481	422698.73	2230394.41
482	422689.45	2230367.19
483	422662.26	2230367.87
484	422662.01	2230367.87
485	422661.63	2230367.8
486	422661.27	2230367.67
487	422660.94	2230367.48
488	422660.65	2230367.23
489	422660.42	2230366.94
490	422660.21	2230366.6
491	422660.08	2230366.24
492	422660.01	2230365.87
493	422660.01	2230365.48
494	422660.08	2230365.11
495	422660.21	2230364.75
496	422660.4	2230364.41
497	422660.65	2230364.12
498	422660.94	2230363.87
499	422661.27	2230363.68
500	422661.63	2230363.55
501	422662.01	2230363.48
502	422662.15	2230363.48
503	422690.96	2230362.75
504	422691.2	2230362.75
505	422691.58	2230362.82
506	422691.94	2230362.95
507	422692.27	2230363.14
508	422692.57	2230363.39
509	422692.82	2230363.68
510	422693.01	2230364.02
511	422693.09	2230364.24
512	422703.43	2230394.57
513	422720.95	2230406.35
514	422721.28	2230406.62
515	422721.53	2230406.92
516	422721.63	2230407.1
517	422733.26	2230427.54
518	422754.55	2230465.78
519	422754.62	2230465.92
520	422754.75	2230466.28
521	422754.82	2230466.66
522	422754.82	2230467.04
523	422754.75	2230467.42
524	422754.62	2230467.78
525	422754.43	2230468.11
526	422754.18	2230468.41
527	422753.89	2230468.66
528	422753.56	2230468.85
529	422753.2	2230468.98
530	422752.82	2230469.04
531	422752.43	2230469.04
532	422752.06	2230468.98
533	422751.7	2230468.85
534	422751.36	2230468.66
535	422751.07	2230468.41
536	422750.82	2230468.11
537	422750.71	2230467.92
538	422730.6	2230431.81
539	422705.3	2230449.14
540	422707.42	2230480.01

1	2	3
541	422707.42	2230480.36
542	422707.35	2230480.73
543	422707.22	2230481.09
544	422707.03	2230481.43
545	422706.78	2230481.72
546	422706.49	2230481.97
547	422706.16	2230482.16
548	422705.8	2230482.29
549	422705.42	2230482.36
550	422705.03	2230482.36
551	422704.66	2230482.29
552	422704.3	2230482.16
553	422703.96	2230481.97
554	422703.67	2230481.72
555	422703.42	2230481.43
556	422703.23	2230481.09
557	422703.1	2230480.73
558	422703.03	2230480.36
559	422700.82	2230448.19
560	422700.83	2230447.84
561	422700.89	2230447.47
562	422701.02	2230447.11
563	422701.22	2230446.77
564	422701.46	2230446.48
565	422701.76	2230446.23
566	422728.43	2230427.96
567	422718.07	2230409.72
568	422701.55	2230398.61
569	422668.53	2230419.7
570	422658.61	2230463.84
571	422685.98	2230467.76
572	422686.24	2230467.82
573	422686.6	2230467.95
574	422686.93	2230468.14
575	422687.23	2230468.38
576	422687.32	2230468.49
577	422738.17	2230526.15
578	422761.21	2230552.03
579	422776.39	2230567.72
580	422776.62	2230567.99
581	422776.81	2230568.32
582	422776.9	2230568.58
583	422788.18	2230603.65
584	422802.52	2230636.13
585	422802.63	2230636.45
586	422802.7	2230636.82
587	422802.7	2230637.21
588	422802.63	2230637.58
589	422802.5	2230637.95
590	422802.31	2230638.28
591	422802.06	2230638.57
592	422801.77	2230638.82
593	422801.44	2230639.01
594	422801.07	2230639.14
595	422800.7	2230639.21
596	422800.31	2230639.21
597	422799.94	2230639.14
598	422799.58	2230639.01
599	422799.24	2230638.82
600	422798.95	2230638.57
601	422798.7	2230638.28
602	422798.51	2230637.95
603	422784.11	2230605.32
604	422784.03	2230605.1
605	422772.88	2230607.41
606	422759.6	2230556.69
607	422740.62	2230576.15
608	422711.96	2230605.8
609	422736.65	2230620.86
610	422762.09	2230615.67
611	422762.34	2230615.63
612	422762.72	2230615.63
613	422763.1	2230615.7
614	422763.46	2230615.83
615	422763.79	2230616.02
616	422764.08	2230616.27
617	422764.33	2230616.56
618	422764.52	2230616.9
619	422764.65	2230617.26
620	422764.72	2230617.63
621	422764.72	2230618.02
622	422764.65	2230618.39
623	422764.52	2230618.76
624	422764.33	2230619.09
625	422764.08	2230619.38
626	422763.79	2230619.63
627	422763.46	2230619.82
628	422763.1	2230619.95
629	422762.97	2230619.97
630	422736.68	2230625.34

1	2	3
631	422736.43	2230625.38
632	422736.14	2230625.38
633	422693.9	2230623.43
634	422680.51	2230647.07
635	422692.06	2230660.63
636	422692.18	2230660.8
637	422692.37	2230661.13
638	422692.51	2230661.49
639	422692.57	2230661.87
640	422692.57	2230662.25
641	422692.51	2230662.63
642	422692.37	2230662.99
643	422692.18	2230663.32
644	422691.94	2230663.61
645	422691.64	2230663.86
646	422691.31	2230664.05
647	422690.95	2230664.18
648	422690.57	2230664.25
649	422690.19	2230664.25
650	422689.81	2230664.18
651	422689.45	2230664.05
652	422689.12	2230663.86
653	422688.83	2230663.61
654	422688.71	2230663.48
655	422679.48	2230652.65
656	422678.03	2230666.14
657	422708.99	2230679.51
658	422709.38	2230679.73
659	422709.47	2230679.8
660	422735.26	2230700.01
661	422742.78	2230694.29
662	422791.04	2230650.86
663	422791.25	2230650.69
664	422791.59	2230650.49
665	422791.95	2230650.36
666	422792.32	2230650.3
667	422792.71	2230650.3
668	422793.09	2230650.36
669	422793.45	2230650.49
670	422793.78	2230650.69
671	422794.07	2230650.93
672	422794.32	2230651.23
673	422794.51	2230651.56
674	422794.64	2230651.92
675	422794.71	2230652.3
676	422794.71	2230652.68
677	422794.64	2230653.06
678	422794.51	2230653.42
679	422794.32	2230653.75
680	422794.07	2230654.04
681	422793.99	2230654.12
682	422770.12	2230675.65
683	422745.66	2230697.63
684	422745.51	2230697.74
685	422738.49	2230703.08
686	422759.45	2230725.97
687	422759.62	2230726.2
688	422759.82	2230726.53
689	422759.95	2230726.89
690	422760.01	2230727.27
691	422760.01	2230727.65
692	422759.95	2230728.01
693	422754.8	2230747.99
694	422751.49	2230746.37
695	422748.3	2230744.96
696	422755.26	2230727.92
697	422733.74	2230704.41
698	422706.98	2230683.44
699	422674.8	2230669.54
700	422653.56	2230660.18
701	422656.11	2230662.97
702	422656.29	2230663.2
703	422656.48	2230663.53
704	422656.61	2230663.89
705	422656.68	2230664.27
706	422656.68	2230664.65
707	422656.61	2230665.03
708	422656.48	2230665.39
709	422645.83	2230686.3
710	422636.69	2230704.19
711	422633.73	2230703.27
712	422727.76	2230620.59
713	422697.93	2230619.21
714	422708.76	2230609
715	422727.76	2230620.59
716	422734.88	2230529.08
717	422734.88	2230529.08
718	422734.88	2230529.08
719	422734.88	2230529.08
720	422690.73	2230620.08

1	2	3
721	422675.93	2230646.24
722	422675.85	2230646.39
723	422675.72	2230646.75
724	422675.65	2230647.09
725	422673.81	2230664.29
726	422645.76	2230651.94
727	422645.6	2230651.88
728	422579.62	2230628.8
729	422549.54	2230617.55
730	422553.15	2230596.89
731	422553.18	2230596.71
732	422553.18	2230596.32
733	422553.12	2230595.95
734	422552.98	2230595.59
735	422552.79	2230595.25
736		

ОПИСАНИЕ МЕСТОПОЛОЖЕНИЯ ГРАНИЦ

ЛЭП 0,4 кВ ТП 95 ф.15 ПС Кировская

1	2	3
901	422554.08	2230502.67
902	422543.31	2230512.59
903	422516.81	2230498.27
904	422532.28	2230465.99
905	422532.41	2230465.63
906	422532.48	2230465.25
907	422532.48	2230464.86
908	422532.41	2230464.49
909	422532.28	2230464.13
910	422532.09	2230463.79
911	422531.84	2230463.5
912	422531.55	2230463.25
913	422531.23	2230463.07
914	422520.47	2230457.94
915	422525.44	2230417.75
916	422529.7	2230384.88
917	422534.36	2230352.64
918	422553.76	2230356.47
919	422579.02	2230367.46
920	422604.48	2230378.24
921	422603.61	2230386.92
922	422603.61	2230387.31
923	422603.68	2230387.68
924	422603.81	2230388.04
925	422604	2230388.38
926	422604.25	2230388.67
927	422604.54	2230388.92
928	422604.87	2230389.11
929	422605.23	2230389.24
930	422605.61	2230389.31
931	422606	2230389.31
932	422606.37	2230389.24
933	422606.73	2230389.11
838	422607.15	2230388.86
934	422464.3	2230580.74
935	422464.19	2230580.66
936	422420.92	2230556.66
937	422445.16	2230533.72
938	422445.27	2230533.61
939	422458.95	2230517.81
940	422459.09	2230517.63
941	422459.28	2230517.3
942	422459.41	2230516.94
943	422459.48	2230516.56
944	422459.48	2230516.18
945	422459.41	2230515.8
946	422459.28	2230515.44
947	422459.09	2230515.11
948	422458.85	2230514.82
949	422458.55	2230514.57
950	422458.22	2230514.38
951	422457.86	2230514.25
952	422457.48	2230514.18
953	422457.1	2230514.18
954	422456.72	2230514.25
955	422456.36	2230514.38
956	422456.03	2230514.57
957	422455.73	2230514.82
958	422455.63	2230514.93
959	422443.71	2230528.69
960	422435.17	2230517.6
961	422434.99	2230517.38
962	422434.69	2230517.14
963	422434.36	2230516.94
964	422434	2230516.81
965	422433.62	2230516.75
966	422433.24	2230516.75
967	422432.86	2230516.81
968	422432.5	2230516.94
969	422432.17	2230517.14
970	422431.88	2230517.38
971	422431.63	2230517.68
972	422431.44	2230518.01
973	422431.31	2230518.37
974	422431.24	2230518.75
975	422431.24	2230519.13
976	422431.31	2230519.51
977	422431.44	2230519.87
978	422431.69	2230520.28
979	422440.65	2230531.93
980	422419.37	2230552.07
981	422419.28	2230544.98
982	422419.28	2230544.81
983	422419.22	2230544.43
984	422419.09	2230544.07
985	422418.89	2230543.74
986	422418.65	2230543.45
987	422418.27	2230543.15
988	422394.9	2230528.23
989	422399.42	2230503.27
990	422419.61	2230475.74

1	2	3
991	422419.7	2230475.62
992	422438.63	2230444.19
993	422439.12	2230460.85
994	422439.12	2230460.97
995	422439.18	2230461.35
996	422439.31	2230461.71
997	422439.51	2230462.04
998	422439.75	2230462.34
999	422440.05	2230462.58
1000	422440.38	2230462.78
1001	422440.74	2230462.91
1002	422441.12	2230462.97
1003	422441.5	2230462.97
1004	422441.88	2230462.91
1005	422442.24	2230462.78
1006	422442.57	2230462.58
1007	422442.86	2230462.34
1008	422443.11	2230462.04
1009	422443.3	2230461.71
1010	422443.43	2230461.35
1011	422443.5	2230460.97
1012	422443.51	2230460.72
1013	422442.83	2230437.24
1014	422455.4	2230417.05
1015	422457.72	2230422.7
1016	422457.76	2230422.8
1017	422457.95	2230423.13
1018	422458.2	2230423.42
1019	422458.49	2230423.67
1020	422458.82	2230423.86
1021	422459.18	2230423.99
1022	422459.56	2230424.06
1023	422459.94	2230424.06
1024	422460.32	2230423.99
1025	422460.68	2230423.86
1026	422461.01	2230423.67
1027	422461.31	2230423.42
1028	422461.55	2230423.13
1029	422461.74	2230422.8
1030	422461.88	2230422.44
1031	422461.94	2230422.06
1032	422461.94	2230421.68
1033	422461.88	2230421.3
1034	422461.79	2230421.03
1035	422458.23	2230412.36
1036	422476.23	2230378.18
1037	422499.07	2230346.23
1038	422519.97	2230333.21
1039	422530.37	2230331.29
1040	422532.33	2230344.75
1041	422530.49	2230349.2
1042	422530.39	2230349.47
1043	422530.34	2230349.72
1044	422525.34	2230384.29
1045	422521.07	2230417.21
1046	422516.22	2230456.41
1047	422494.47	2230450.13
1048	422494.09	2230450.07
1049	422493.71	2230450.07
1050	422493.33	2230450.13
1051	422492.97	2230450.27
1052	422492.64	2230450.46
1053	422492.34	2230450.7
1054	422492.1	2230451
1055	422491.9	2230451.33
1056	422491.77	2230451.69
1057	422491.71	2230452.07
1058	422491.71	2230452.45
1059	422491.77	2230452.83
1060	422491.9	2230453.19
1061	422492.1	2230453.52
1062	422492.34	2230453.81
1063	422492.64	2230454.06
1064	422492.97	2230454.25
1065	422493.29	2230454.37
1066	422517.31	2230461.31
1067	422527.35	2230466.09
1068	422511.92	2230498.28
1069	422511.79	2230498.64
1070	422511.72	2230499.02
1071	422511.72	2230499.41
1072	422511.79	2230499.78
1073	422511.92	2230500.14
1074	422512.11	2230500.48
1075	422512.36	2230500.77
1076	422512.65	2230501.02
1077	422512.87	2230501.15
1078	422541.21	2230516.46
1079	422537.73	2230537.14
1080	422533.61	2230548.23

1	2	3
1081	422536.04	2230536.19
1082	422536.08	2230535.95
1083	422536.08	2230535.56
1084	422536.01	2230535.19
1085	422535.88	2230534.83
1086	422535.69	2230534.49
1087	422535.44	2230534.2
1088	422535.15	2230533.95
1089	422534.82	2230533.76
1090	422534.46	2230533.63
1091	422534.08	2230533.56
1092	422533.7	2230533.56
1093	422533.32	2230533.63
1094	422532.96	2230533.76
1095	422532.63	2230533.95
1096	422532.33	2230534.2
1097	422532.09	2230534.49
1098	422531.89	2230534.83
1099	422531.76	2230535.19
1100	422531.73	2230535.32
1101	422523.77	2230574.77
1102	422514.04	2230605.81
1103	422486.11	2230594.65
934	422464.3	2230580.74
1104	422496.38	2230342.73
1105	422496.28	2230342.79
1106	422495.98	2230343.04
1107	422495.75	2230343.31
1108	422473.38	2230374.61
1109	422437.02	2230368.03
1110	422444.53	2230341.74
1111	422453.49	2230317.4
1112	422466.79	2230291.27
1113	422466.92	2230290.9
1114	422466.98	2230290.53
1115	422466.98	2230290.14
1116	422466.92	2230289.77
1117	422466.89	2230289.66
1118	422462.74	2230276.71
1119	422484.89	2230292.88
1120	422506.69	2230309.42
1121	422527.33	2230327.38
1122	422518.77	2230328.96
1123	422518.59	2230328.99
1124	422518.23	2230329.13
1125	422518	2230329.25
1104	422496.38	2230342.73
1126	422384.12	2230532.58
1127	422392.59	2230516.29
1128	422390.46	2230528.03
1126	422384.12	2230532.58