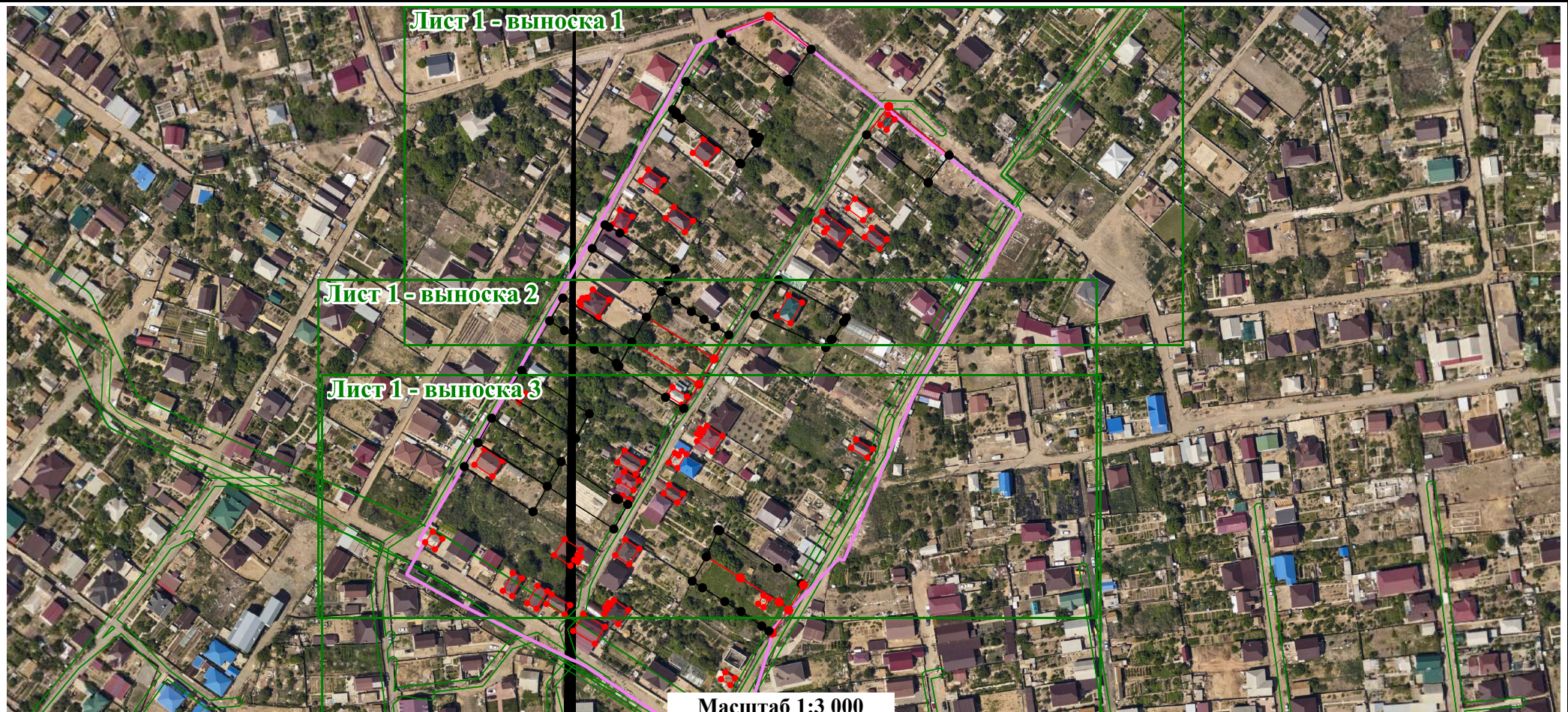


Схема границ земельных участков

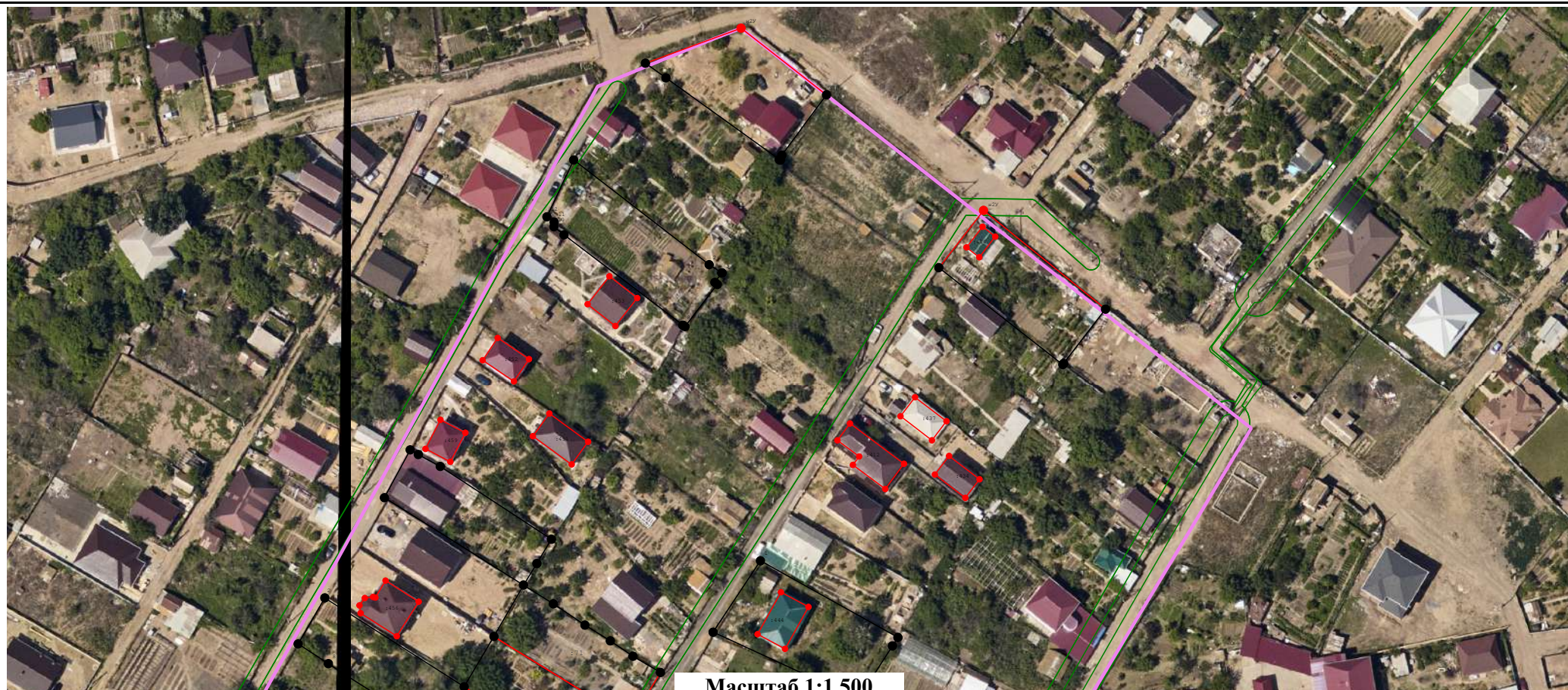


Условные обозначения:

- | | |
|--|--|
| <p>— - часть границы, сведения ЕГРН о которой позволяют однозначно определить ее местоположение на местности</p> <p>— - часть границы кадастрового квартала</p> <p>7 - характеристическая точка границы земельного участка, сведения ЕГРН о которой соответствуют требованиям, установленным в соответствии с ч.13 ст. 22 ФЗ от 13.07.2015 №218 ФЗ</p> <p>143 - обозначение характеристической точки прекращающей свое существование</p> | <p>— - часть границы, местоположение которой определено при выполнении кадастровых работ</p> <p>— - часть границы зоны с особыми условиями использования территории, согласно сведениям ЕГРН</p> <p>Н5 - характеристическая точка границы земельного участка, сведения о которой отсутствуют в ЕГРН, местоположение которой определено при кадастровых работах (новая характеристическая точка).</p> |
|--|--|

Схема границ земельных участков

Лист 1 - выноска 1



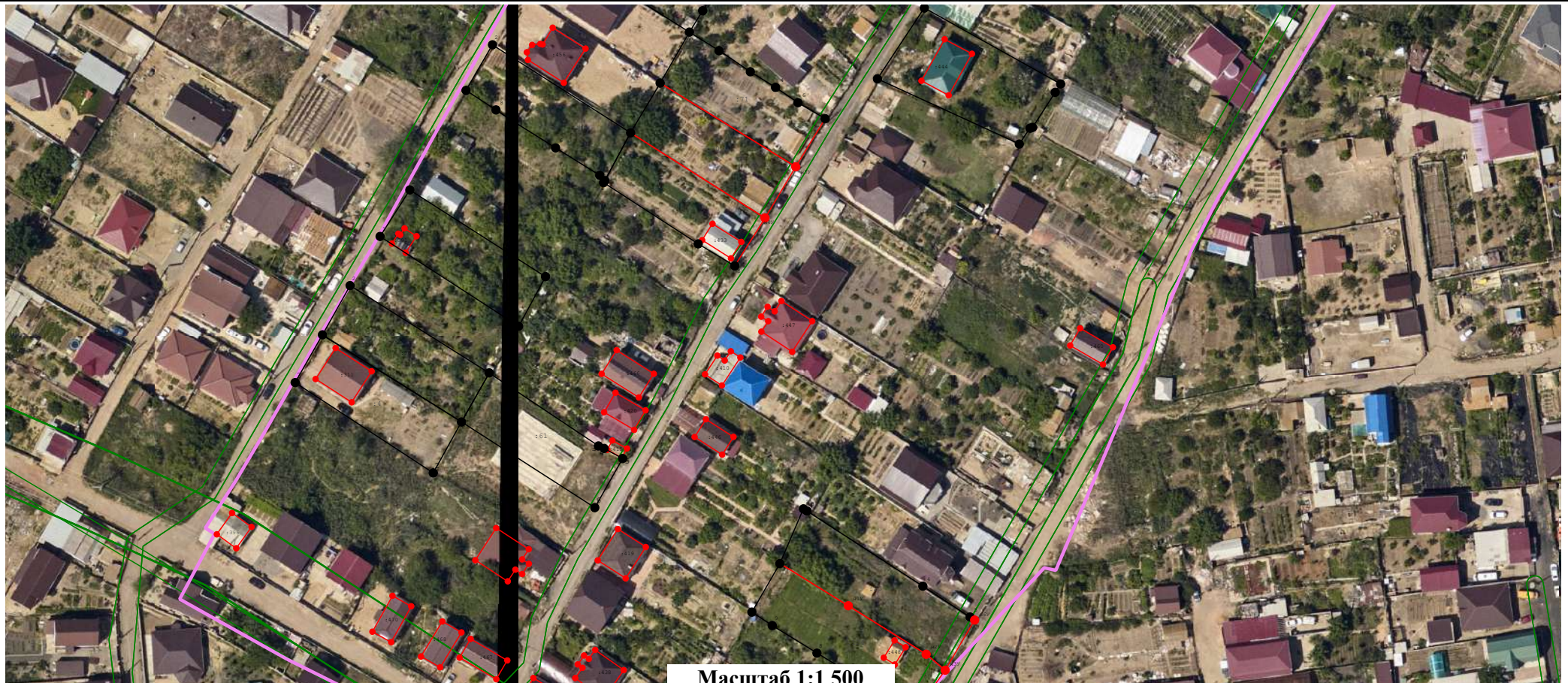
Масштаб 1:1 500

Условные обозначения:

- | | |
|---|--|
| <p>— - часть границы, сведения ЕГРН о которой позволяют однозначно определить ее местоположение на местности</p> <p>— - часть границы кадастрового квартала</p> <p>● 7 - характерная точка границы земельного участка, сведения ЕГРН о которой соответствуют требованиям, установленным в соответствии с ч.13 ст. 22 ФЗ от 13.07.2015 №218 ФЗ</p> <p>— <u>143</u> - обозначение характерной точки прекращающей свое существование</p> | <p>— - часть границы, местоположение которой определено при выполнении кадастровых работ</p> <p>— - часть границы зоны с особыми условиями использования территории, согласно сведениям ЕГРН</p> <p>● Н5 - характерная точка границы земельного участка, сведения о которой отсутствуют в ЕГРН, местоположение которой определено при кадастровых работах (новая характерная точка).</p> |
|---|--|

Схема границ земельных участков

Лист 1 - выноска 2



Условные обозначения:

- | | | | |
|-----------------------------------|--|-----------------------------------|--|
| <p>— — — — —</p> <p>— — — — —</p> | <p>- часть границы, сведения ЕГРН о которой позволяют однозначно определить ее местоположение на местности</p> <p>- часть границы кадастрового квартала</p> | <p>— — — — —</p> <p>— — — — —</p> | <p>- часть границы, местоположение которой определено при выполнении кадастровых работ</p> <p>- часть границы зоны с особыми условиями использования территории, согласно сведениям ЕГРН</p> |
| <p>●</p> <p>— — — — —</p> | <p>- характеристическая точка границы земельного участка, сведения ЕГРН о которой соответствуют требованиям, установленным в соответствии с ч.13 ст. 22 ФЗ от 13.07.2015 №218 ФЗ</p> <p>- обозначение характеристической точки прекращающей свое существование</p> | <p>●</p> <p>— — — — —</p> | <p>- характеристическая точка границы земельного участка, сведения о которой отсутствуют в ЕГРН, местоположение которой определено при кадастровых работах (новая характеристическая точка).</p> |




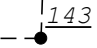
Схема границ земельных участков




Лист 1 - выноска 3



Масштаб 1:1 500

Условные обозначения:

-  - часть границы, сведения ЕГРН о которой позволяют однозначно определить ее местоположение на местности
-  - часть границы кадастрового квартала
-  7 - характерная точка границы земельного участка, сведения ЕГРН о которой соответствуют требованиям, установленным в соответствии с ч.13 ст. 22 ФЗ от 13.07.2015 №218 ФЗ
-  - обозначение характерной точки прекращающей свое существование

-  - часть границы, местоположение которой определено при выполнении кадастровых работ
-  - часть границы зоны с особыми условиями использования территории, согласно сведениям ЕГРН
-  - характерная точка границы земельного участка, сведения о которой отсутствуют в ЕГРН, местоположение которой определено при кадастровых работах (новая характерная точка).