



**ИНВЕСТИЦИОННЫЙ ПРОФИЛЬ
МУНИЦИПАЛЬНОГО ОБРАЗОВАНИЯ
«ГОРОДСКОЙ ОКРУГ ГОРОД АСТРАХАНЬ»**



ИНВЕСТИЦИОННЫЙ ПРОФИЛЬ МУНИЦИПАЛЬНОГО ОБРАЗОВАНИЯ «ГОРОДСКОЙ ОКРУГ ГОРОД АСТРАХАНЬ»

ПРЕИМУЩЕСТВА

МУНИЦИПАЛЬНОГО ОБРАЗОВАНИЯ «ГОРОДСКОЙ ОКРУГ ГОРОД АСТРАХАНЬ»

БЛАГОПРИЯТНОЕ ГЕОГРАФИЧЕСКОЕ ПОЛОЖЕНИЕ



Астрахань главный логистический узел, соединяющий Европу с Ираном, Индией и странами Азии через транспортный коридор «Север-Юг», а также ключевой выход к Каспийскому морю для торговли с прикаспийскими государствами

МЕДИЦИНСКИЙ ТУРИЗМ



Наличие медицинских учреждений и квалифицированных специалистов различного профиля

ТРАНСПОРТНАЯ ДОСТУПНОСТЬ РАЙОНА



Основную роль в перевозке грузов занимают автомобильный и железнодорожный транспорт, а также судоходные рукава реки Волга

КУЛЬТУРНО-ПОЗНАВАТЕЛЬНЫЙ ТУРИЗМ



Обилие исторических объектов на территории района дает возможность создания уникальных туристских маршрутов

СВОБОДНЫЕ ИНВЕСТИЦИОННЫЕ ПЛОЩАДКИ



34 по типу Гринфилд
2 по типу Браунфилд

БОГАТОЕ ИСТОРИКО-КУЛЬТУРНОЕ НАСЛЕДИЕ



Подворья:

в Астрахани сохранены исторические застройки;

Рынки:

в историческом районе находятся рынки, раскрывающие многонациональность города;

Улица Никольская:

Одна из главных улиц центра Астрахани

ОБЩАЯ ХАРАКТЕРИСТИКА

МУНИЦИПАЛЬНОГО ОБРАЗОВАНИЯ «ГОРОДСКОЙ ОКРУГ ГОРОД АСТРАХАНЬ»

Численность населения



466 тыс. чел.

Более

140

национальностей



Площадь



20 944,5 га

4 административных района:



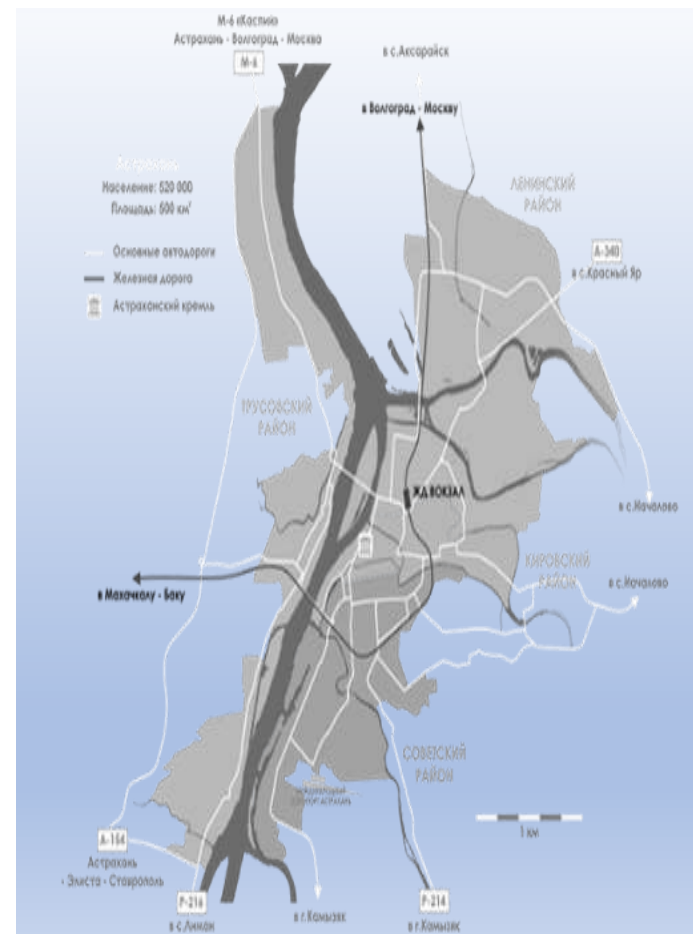
- Кировский - Советский
- Ленинский - Трусовский

Расположение

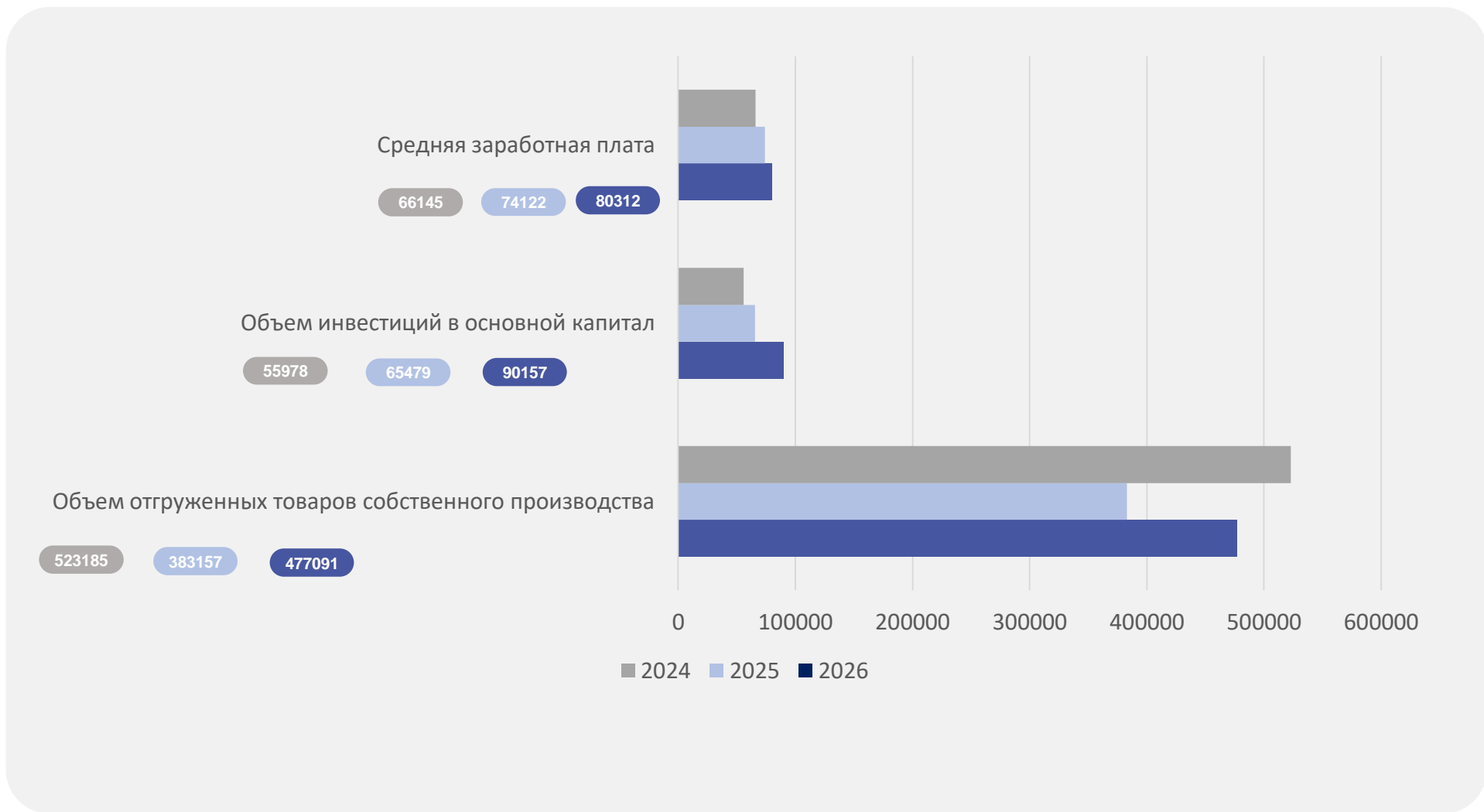
Расположен в 1 534 километрах от Москвы, в верхней части дельты реки Волги на 11 островах, около Каспийского моря

Важный торгово-транспортный узел

- международный аэропорт – свыше 10 направлений, пассажиропоток свыше 700 тыс. человек в год;
- ж/д вокзал – пассажиропоток более 1 млн. человек в год;
- причал для круизных судов - 105 заходов, свыше 15 тыс. человек в год;
- торгово-промышленный порт – грузооборот свыше 10 млн. тонн в год



СОЦИАЛЬНО-ЭКОНОМИЧЕСКИЕ ПОКАЗАТЕЛИ МУНИЦИПАЛЬНОГО ОБРАЗОВАНИЯ «ГОРОДСКОЙ ОКРУГ ГОРОД АСТРАХАНЬ»



Инвестиционный профиль муниципального образования «Городской округ город Астрахань»

ЗАНЯТОСТЬ И ДОХОДЫ НАСЕЛЕНИЯ

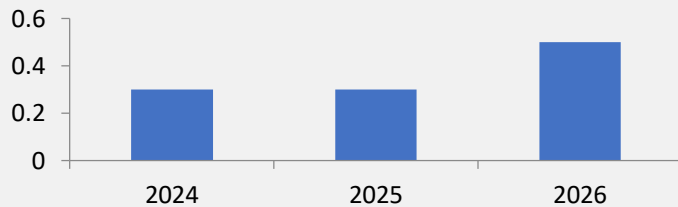
СРЕДНЕМЕСЯЧНАЯ ЗАРАБОТНАЯ ПЛАТА РАБОТНИКОВ ПО ОТРАСЛЯМ В 2024 ГОДУ



СРЕДНЕМЕСЯЧНАЯ ЗАРАБОТНАЯ ПЛАТА РАБОТНИКОВ ПО ОТРАСЛЯМ В 2025 ГОДУ



Уровень зарегистрированной безработицы



Показатели на 01.02.2026

1076 чел.



безработные граждане*

Показатели на 01.01.2025

РЕСУРСНАЯ БАЗА

КЛИМАТ

резко-континентальный



средняя температура:
в январе -6,6°C, в июле + 42°C



Среднегодовое количество осадков составляет 249мм. Сухость воздуха, высокие температуры и большое число солнечных дней являются причиной высокой испаряемости, что приводит к большому дефициту влажности и является характерной особенностью тёплого периода.

ЗЕМЛИ И ПОЧВЫ

общая площадь муниципального образования 20944,5 га



жилая застройка
8267,96 га



земли водного фонда
2653,2 га



промышленные территории
2282,72 га



территории специального назначения
340,7 га

общественная застройка
1308,78 га

ЛЕСА И МЕСТОРОЖДЕНИЯ

Городские леса расположены в юго-восточной части города и относятся к категории защитных лесов, эксплуатационных лесов нет



Ведение лесного хозяйства направлено на сохранение здоровых насаждений, устойчивых к рекреационным нагрузкам и вредным промышленным выбросам, а также на формирование лесных массивов с элементами благоустройства

Естественный почвенный покров Астрахани представлен зональными бурыми полупустынными и аллювиальными почвами, которые приурочены к пойменному комплексу реки Волги и её рукавов. Месторождения глины используются для изготовления кирпича, черепицы, посуды и труб



зеленые насаждения общего пользования
2421,87 га



садоводство 1165,71 га

лесные земли 439,29 га

СОЦИАЛЬНАЯ ИНФРАСТРУКТУРА



ОБРАЗОВАНИЕ

75 дошкольных организаций

21403 воспитанника

59 общеобразовательных обучающихся организаций

61246

3 организации дополнительного образования

5023 обучающихся



ЗДРАВООХРАНЕНИЕ

7 больничных учреждений

10 амбулаторно-поликлинических учреждений

6 диспансеров различной направленности

1 стоматологический центр

1 областной центр профилактики и борьбы со СПИД

1 центр охраны здоровья семьи и репродукции

1 областной сурдологический центр

1 областной центр крови

6 учреждений особого типа

6483 больничных коек

4398 врачей



СПОРТ

7 спортивных школ (**2524** обучающихся)

113 спортзалов

90 плоских спортивных сооружений



КУЛЬТУРА И ИСКУССТВО

10 муниципальных учреждений дополнительного образования в области культуры

4981 человек

1-МБУК «Астраханский дворец культуры «Аркадия»

18 библиотек-филиалов МКУК «Централизованная городская библиотечная система»



МОЛОДЕЖНАЯ ПОЛИТИКА

1- МБУ «Центр развития молодежных инициатив»

15 подростково-молодежных клубов

600 учащихся

ОЦЕНКА УСЛУГ ПО ЖИЗНЕОБЕСПЕЧЕНИЮ

в соответствии с отчетом о проведении социологического опроса населения в 2025 году

ТРАНСПОРТНОЕ ОБСЛУЖИВАНИЕ

общий уровень удовлетворенности 50,9 %

ОРГАНИЗАЦИЯ ТЕПЛОСНАБЖЕНИЯ

общий уровень удовлетворенности 85,9%

ОРГАНИЗАЦИЯ ЭЛЕКТРОСНАБЖЕНИЯ

общий уровень удовлетворенности 94,7%

КАЧЕСТВО АВТОМОБИЛЬНЫХ ДОРОГ

общий уровень удовлетворенности 41,1 %

ОРГАНИЗАЦИЯ ВОДОСНАБЖЕНИЯ

общий уровень удовлетворенности – 85,7 %

ОРГАНИЗАЦИЯ ГАЗОСНАБЖЕНИЯ – 98,2 %

общий уровень удовлетворенности

ВЫВОДЫ

- хорошее качество услуг энергоснабжения и газоснабжения
- удовлетворительное качество услуг водоснабжения и транспортного обслуживания, теплоснабжения
- низкое качество автомобильных дорог



ТУРИСТИЧЕСКИЕ ДОСТОПРИМЕЧАТЕЛЬНОСТИ



Астраханский Кремль



Астраханский Государственный театр оперы и балета



Площадь Ленина



Набережная реки Волги



Улица Никольская



Лебединое озеро

ПОЗИЦИЯ ПРЕДПРИНИМАТЕЛЕЙ*

ВЫВОД

- Инвестиционный климат требует улучшений



ОСНОВНЫЕ ТРУДНОСТИ при реализации инвестиционных проектов

- Финансовые трудности (Необходимость использования заемных средств для развития бизнеса)
- Трудности с созданием/модернизацией инженерной инфраструктуры



ГЛАВНАЯ ПРИЧИНА по которой компании не реализуют инвестиционные проекты

- Ограничена возможность реализации инвестиционных проектов за счёт собственных средств
- Сложность с привлечением заемных средств



ПРОЧИЕ ВЫВОДЫ

- Текущих мер государственной поддержки недостаточно
- Необходимо развивать дорожно-транспортную инфраструктуру
- Необходимо развивать инженерную инфраструктуру

*На основании опроса предпринимателей МО

АНАЛИЗ ИНТЕРВЬЮ АДМИНИСТРАЦИИ

ОСНОВНЫЕ ПРОБЛЕМЫ

- Отсутствие эффективной коммуникации между представителями бизнеса и администрацией МО
- Наличие административных барьеров при обращении потенциальных инвесторов в ресурсоснабжающие организации
- Потребность в более активной поддержке со стороны Корпорации развития Астраханской области
- Проблемы эффективности подготовки квалифицированных кадров, повышения производительности труда

ВОЗМОЖНЫЕ РЕШЕНИЯ

- ✓ расширение каналов информирования предпринимателей о мерах поддержки
- ✓ Оказание содействия в решении вопроса технологического присоединения и активное информирование предпринимателей и инвесторов о преимуществах работы с инвестиционным уполномоченным
- ✓ Самостоятельное выстраивание регулярных коммуникаций по интересующим проектам
- ✓ Повышение профессионального уровня специалистов, обмен опытом.
- ✓ Проведение мероприятия «Муниципальный час инвестора» в рамках Совета и рабочих совещаний на постоянной основе.

Сильные стороны	Слабые стороны
<p>1. Выгодное географическое положение. Астрахань главный логистический узел, соединяющий Европу с Ираном, Индией и странами Азии через транспортный коридор «Север-Юг», а также ключевой выход к Каспийскому морю для торговли с прикаспийскими государствами</p> <p>2. Астрахань – областной центр, крупный транспортный узел.</p> <p>3. Рост ввода жилья, что создает условия для притока человеческих ресурсов.</p> <p>4. Богатая история и культурное наследие, что способствует притоку туристов.</p> <p>5. Наличие медицинских учреждений и квалифицированных специалистов различного профиля.</p> <p>6. Приток населения из соседних регионов (Казахстан, Дагестан) с целью получения медицинских услуг.</p> <p>7. Наличие нормативно-правой базы, поддерживающей инвестиционную деятельность (годовой размер арендной платы за земельные участки, предоставляемые по концессионному соглашению и по распоряжению Губернатора Астраханской области, определяется в размере земельного налога на срок действия договора аренды).</p>	<p>1. Неудовлетворительное состояние инженерных сетей и инфраструктуры городского хозяйства (сети водоснабжения, водоотведения, газоснабжения, электроснабжения, теплоснабжения, наружного освещения).</p> <p>2. Ветхость объектов культурного наследия.</p> <p>3. Несоответствие пропускной способности автомобильных дорог возросшему количеству транспорта, отсутствие достаточного места для парковки автомобилей.</p> <p>4. Отсутствие инфраструктуры для коллективного размещения для медицинского туризма.</p>
Возможности	Угрозы
<p>1. Возможность использования механизмов муниципально-частного партнерства, в том числе концессии, для модернизации инженерных сетей и инфраструктуры городского хозяйства (сети водоснабжения, водоотведения, газоснабжения, электроснабжения, теплоснабжения, наружного освещения).</p> <p>2. Возможность вовлечения объектов культурного наследия в инвестиционный процесс в рамках действующего законодательства (концессия).</p> <p>3. Создание благоустроенного парковочного пространства на территории города.</p> <p>4. Создание сети коллективных средств размещения вблизи с крупными медицинскими учреждениями.</p>	<p>1. Ухудшение ситуации в ЖКХ в результате нарастания износа основных фондов.</p> <p>2. Отток населения в другие регионы.</p> <p>3. Усиление экономических позиций соседних крупных городов (Волгоград, Ростов – на –Дону, Краснодар).</p>

Инвестиционный профиль муниципального образования «Городской округ город Астрахань»

SO-направления: использование конкурентных преимуществ (сильных сторон) для расширения внешних возможностей

1. Широкое информационное освещение успешного опыта реализации крупных инвестиционных проектов.
2. Развитие перспективных ниш привлечения инвестиций в туризм.
3. Взаимодействие с АО «Корпорация развития Астраханской области».
4. Поддержка малого и среднего предпринимательства.
5. Использование климатических условий для развития энергосберегающих технологий.
6. Актуализация атласа инвестиционных площадок - базы свободных земельных участков, предлагаемых к реализации инвестиционных проектов.
7. Формирование инвестиционно-привлекательного имиджа территории и активное продвижение инвестиционных проектов на межрегиональном и международном уровнях.

ST-направления: использование конкурентных преимуществ (сильных сторон) для снижения угроз (рисков)

1. Участие в ключевых инвестиционных форумах с целью презентации муниципалитета и изучения опыта перспективных регионов.
2. Обучение и обязательное ежегодное повышение квалификации сотрудников администрации муниципалитета, в чьи полномочия входит развитие инвестиционной политики.
3. Повышение конкурентоспособности муниципалитета путем внедрения дополнительных преференций для инвесторов.
4. Создание благоприятных условий проживания, развитие системы образования, социально-культурной сферы.
5. Привлечение инвесторов: вовлечение объектов культурного наследия в инвестиционный процесс.
6. Предоставление земельных участков в аренду без торгов в рамках действующего законодательства.

WO-направления: преодоление недостатков (слабых сторон) путем использования внешних возможностей

1. Привлечение и поддержка инвесторов, создающих постоянные рабочие места с конкурентоспособной заработной платой.
2. Помощь в поиске российских и зарубежных партнеров для совместной разработки и реализации инвестиционных проектов.
3. Участие муниципального образования «Городской округ город Астрахань» в крупных выставочных мероприятиях, экономических форумах, включение инвестиционных проектов в отечественные и зарубежные электронные базы данных для создания благоприятного имиджа территории.
4. Привлечение средств областного и федерального бюджета для создания современной инженерной, транспортной и социальной инфраструктуры.

WT-направления: минимизация (ослабление) недостатков для снижения угроз (рисков)

1. Создание комплексных территорий развития, обеспеченных транспортной и инженерной инфраструктурой.
2. Использование механизма государственно-частного партнерства, в том числе концессии, в приоритетных отраслях экономики.
3. Пристальное внимание к решению вопросов экологического характера.
4. Обеспечение канала прямой связи инвесторов с главой муниципального образования и инвестиционным уполномоченным.

ОРГАНИЗАЦИОННЫЕ ПРОБЛЕМЫ, ПРЕПЯТСТВУЮЩИЕ РАЗВИТИЮ



ТОП-ДЕЙСТВИЯ АДМИНИСТРАЦИИ

СФЕРА	ДЕЙСТВИЯ АДМИНИСТРАЦИИ	ОЧЕРЕДНОСТЬ	ВАЖНОСТЬ*	СТОИМОСТЬ**	ВРЕМЯ**	ИТОГОВЫЙ БАЛЛ
 Нивелирование угрозы выбора инвестором другого муниципального образования	Использование информационных материалов для презентации сильных сторон и возможностей МО перед потенциальными инвесторами	ТОП-1	4	5	5	14
	Развитие каналов информирования: модернизация сайта, использование профильных ресурсов для информирования о площадках, публикация рекламных и иных материалов на популярных интернет-ресурсах	ТОП-2	5	3	2	10
 Развитие туризма	Организация ежегодных фестивалей с целью сохранения и развития культурного наследия округа	ТОП-1	4	3	3	10
	Повышение профессионального уровня специалистов в сфере туризма, обмен опытом	ТОП-2	5	5	3	13
 Развитие предпринимательства	Регулярная рассылка информации о мерах поддержки со стороны администрации	ТОП-1	5	5	5	15
	Активная работа с Корпорацией развития и проявление инициативы по созданию новых проектов и привлечению инвесторов	ТОП-2	5	4	3	12

*5-наибольшая важность, 1-наименьшая важность

**5-наименьшая стоимость/время, 1-наибольшая стоимость/время



МЕХАНИЗМЫ РЕАЛИЗАЦИИ ИНВЕСТИЦИОННОГО ПРОФИЛЯ



ОСНОВНЫЕ ОРГАНИЗАЦИИ

Наименование организации	Наименование вида деятельности
ООО «Хлебозавод «Наримановский»	Производство хлеба и мучных кондитерских изделий, тортов и пирожных недлительного хранения
ООО «Трусовский хлебозавод»	Производство сухарей, печенья и прочих сухарных хлебобулочных изделий, производство мучных кондитерских изделий, тортов, пирожных, пирогов и бисквитов, предназначенных для длительного хранения
ООО ПФ «Мир воды»	Производство безалкогольных напитков ароматизированных и/или с добавлением сахара, кроме минеральных вод
АО «Астраханская сетевязальная фабрика»	Производство готовых текстильных изделий, кроме одежды
ООО ПО «Астраханская фабрика тары и упаковки»	Производство гофрированной бумаги и картона, бумажной и картонной тары
ООО ПКФ «Астмебель»	Торговля розничная мебелью в специализированных магазинах
ООО ПКФ «Астрахим»	Производство изделий из вулканизированной резины, не включенных в другие группировки
ООО ПКФ «Карон – Мет»	Торговля оптовая отходами и ломом
ООО ПКФ «АКМА»	Производство строительных металлических конструкций, изделий и их частей
АО «Технология магнитных материалов»	Производство частей электронных ламп, трубок и прочих электронных компонентов, не включенных в другие группировки
«Астраханский тепловозоремонтный завод» филиал АО «Желдорреммаш»	Предоставление услуг по восстановлению и оснащению (завершению) железнодорожных локомотивов, трамвайных моторных вагонов и прочего подвижного состава
ООО «Стекло Плюс»	Производство полых стеклянных изделий
Филиал «Астраханский СРЗ» АО «ЦС «Звездочка»	Комплексном ремонте, модернизации и переоборудовании гражданских судов и кораблей ВМФ, а также строительстве новых судов
АО «ССЗ им.Ленина»	Ремонт и техническое обслуживание судов и лодок
АО «Южный центр судостроения и судоремонта», площадка АСПО	Производство судовых гребных винтов и гребных колес

СПЕЦИАЛИЗАЦИЯ ОКРУГА И ТРЕНДЫ РАЗВИТИЯ

СПЕЦИАЛИЗАЦИЯ	ТРЕНД	ЭФФЕКТЫ	РЕЗУЛЬТАТЫ
<p>ТУРИЗМ</p>	<p>Всестороннее развитие туризма: - создание новых туристических объектов; - организация и проведение мероприятий событийного туризма</p>	<ul style="list-style-type: none"> - Увеличение туристического потока - Повышение туристической привлекательности округа 	<p>Рост популярности округа, а также увеличение интереса трудоспособного населения к работе в местных организациях, приток населения</p>
<p>ТРАНСПОРТИРОВКА И ХРАНЕНИЕ</p>	<p>Рост спроса на услуги доставки, а также на грузоперевозки и складирование</p>	<p>Увеличение спроса на качественную дорожно-транспортную инфраструктуру</p>	<ul style="list-style-type: none"> - Развитие логистических путей - Расширение рынков сбыта местных предприятий - Повышение инвестиционной привлекательности
<p>ПРОМЫШЛЕННОЕ И СЕЛЬСКОХОЗЯЙСТВЕННОЕ ПРОИЗВОДСТВО</p>	<p>Поддержка экономической стабильности и развитие инфраструктуры</p>	<p>Создание товаров и услуг с использованием различных ресурсов и технологий</p>	<p>Создание рабочих мест, удовлетворение потребностей общества, поддержание экономической стабильности и развитие инфраструктуры</p>



«СТРОИТЕЛЬСТВО ЛОГИСТИЧЕСКОГО КОМПЛЕКСА ДЛЯ СДАЧИ В АРЕНДУ НА ТЕРРИТОРИИ АСТРАХАНСКОЙ ОБЛАСТИ»

ОПИСАНИЕ ПРОЕКТА:

Строительство логистического комплекса по перевалке потребительских товаров
Мощность 120 000 кв.м
Планируемые арендаторы: транспортно-логистические компании, крупные розничные торговые сети («Магнит», X5 Group, «ВкусВилл», «Лента», Wildberries, Ozon и т.д.)
В ставку аренды будут включены содержание, текущий и капитальный ремонт зданий и инженерных коммуникаций, а также уход за территорией комплекса

ПРЕИМУЩЕСТВА:

- Рынок предложения качественных складских площадей и качественных логистических услуг Астраханской области развит достаточно слабо
- Не закрыта острая потребность в складских площадях, соответствующих требованиям мировых стандартов
- Общее состояние складского хозяйства в регионе характеризуется недостаточной эффективностью использования и изношенностью материальной базы

Объём
инвестиций:

**6 МЛРД
РУБЛЕЙ**

Срок
окупаемости:

7 ЛЕТ

Строительная
фаза:

2 ГОДА

МЕРЫ ПОДДЕРЖКИ:

- «Особо важный инвестиционный проект»-снижение ставки налога на имущество
- «Масштабный инвестиционный проект»-ЗУ без торгов
- СЗПК-возмещение затрат на инфраструктуру и уплата процентов по займам и кредитам

ПЛОЩАДКИ:

Площадь 22,88 га
Кадастровый номер 30:12:020060:155
Астраханская область., г. Астрахань,
Ленинский р-н, Заболдинский
планировочный район
Площадь 41.9 га
Кадастровый номер 30:08:120122:489
Астраханская область.,
Наримановский р-н, с с.-з. стороны ст.
Трусово



ИНФРАСТРУКТУРА:

**Есть возможность
подключения к
инженерным
коммуникациям**



«СОЗДАНИЕ ЗЕРНОВОГО ТЕРМИНАЛА НА ТЕРРИТОРИИ АСТРАХАНСКОЙ ОБЛАСТИ»

ОПИСАНИЕ ПРОЕКТА:

Строительство современного терминального комплекса, для перевалки зерновых и масличных культур, а также наливных грузов (растительное масло) и последующей транспортировки
В процессе функционирования терминала планируется оказание следующих услуг: прием зерна и семян масличных культур с жд и автотранспорта, хранение зерна, отгрузка зерна на суда типа «река-море», выгрузка зерновых с корабля, погрузка на авто или железнодорожный транспорт
Современное оборудование, которое обеспечивает качественное хранение зерна и сокращает сроки его сушки

ПРЕИМУЩЕСТВА:

- Выгодное географическое положение, выход на рынки стран Прикаспийского бассейна, Ирана, Индии и Пакистана
- Месторасположение вблизи зернопроизводящих районов России с наибольшей урожайностью и наивысшим качеством пшеницы
- Потенциальная емкость потребления рынка экспортного зерна и масла из России в разы превышает объем действующего предложения
- Строительство новых мощностей по хранению и перевалке зерна и масла, является одним из приоритетных направлений развития портового комплекса Астраханской области

**Объём
инвестиций:**

**700 МЛН
РУБЛЕЙ**

**Срок
окупаемости:**

7 ЛЕТ

**Строительная
фаза:**

2 ГОДА

МЕРЫ ПОДДЕРЖКИ:

- «Особо важный инвестиционный проект»-снижение ставки налога на имущество
- «Масштабный инвестиционный проект»-ЗУ без торгов
- СЗПК-возмещение затрат на инфраструктуру и уплата процентов по займам и кредитам
- инвес

ПЛОЩАДКИ:

Площадь 22,88 га
Кадастровый номер 30:12:020060:155
Астраханская область., г. Астрахань,
Ленинский р-н, Заболдинский
планировочный район



ИНФРАСТРУКТУРА:

Есть возможность
подключения к
инженерным
коммуникациям
(электроснабжение,
водоснабжение)



«СОЗДАНИЕ ПРОИЗВОДСТВА ТЕПЛОИЗОЛЯЦИОННЫХ МАТЕРИАЛОВ ИЗ ПЕНОСТЕКЛА»

ОПИСАНИЕ ПРОЕКТА:

Строительство современного, автоматизированного производства теплоизоляционных материалов из пеностекла с использованием в качестве сырья стеклобоя, формируемого на Астраханском мусоросортировочном комплексе

Пеностекло-высокопористый теплоизоляционный материал, полученный из смеси тонкоизмельченного стекла и газообразователя, выпускаемый в виде блоков и гранул

Этот экологически чистый материал обладает высокими тепло-и звукоизоляционными свойствами, негорючестью, влагонепроницаемостью, огне- и биостойкостью, высокой механической прочностью и негигроскопичностью, что выгодно отличает его от шлаковаты, эковаты

ПРЕИМУЩЕСТВА:

- Производство высокотехнологичного строительного материала, обладающего высокими потребительскими качествами, позволяющими использовать его в сооружениях с высокими требованиями к теплоизоляции и пожаробезопасности, химической и биостойкости, востребованного в нефтехимической, газовой промышленности, опасных производствах и пр.
- Свободная перспективная высокорентабельная ниша
- Собственная региональная ресурсная база

**Объём
инвестиций:**

**700 МЛН
РУБЛЕЙ**

**Срок
окупаемости:**

7 ЛЕТ

**Строительная
фаза:**

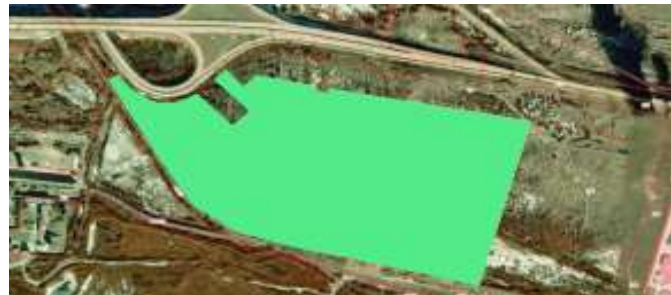
2 ГОДА

МЕРЫ ПОДДЕРЖКИ:

- «Особо важный инвестиционный проект»-снижение ставки налога на имущество
- «Масштабный инвестиционный проект»-ЗУ без торгов
- СЗПК-возмещение затрат на инфраструктуру и уплата процентов по займам и кредитам

ПЛОЩАДКИ:

Площадь 22,9 га
Кадастровый номер 30:12:020060:155
Астраханская область., г. Астрахань,
Ленинский р-н, Заболдинский
планировочный район



ИНФРАСТРУКТУРА:

**Есть возможность
подключения к инженерным
коммуникациям
(электроснабжение,
водоснабжение)**



«СОЗДАНИЕ ПРЕДПРИЯТИЯ ТОВАРНОЙ АКВАКУЛЬТУРЫ В АСТРАХАНСКОЙ ОБЛАСТИ»

ОПИСАНИЕ ПРОЕКТА:

Создание предприятия товарной аквакультуры по выращиванию и переработке клариевого сома и рыбы осетровых пород, мощностью 113 тонн готовой продукции в год
Клариевый сом быстро растет, неприхотлив к условиям содержания и устойчив к болезням. Средний размер 500-700 грамм, но может достигать и до 3,5 кг. Мясо диетическое, богато белком и витаминами
Осетр быстро растет и достигает крупных размеров, что делает его привлекательным для продажи на рынке. Мясо высшего сорта, имеет превосходный вкус и питательную ценность
В перспективе создание инфраструктуры для туризма

ПРЕИМУЩЕСТВА:

- Благоприятные климатические условия и богатые водные ресурсы на территории Астраханской области
- Реализация проекта обеспечит насыщение рынка продовольственных товаров России высококачественной, конкурентоспособной и экологически чистой рыбной продукцией
- Собственная кормовая база-в регионе 2 завода по производству рыбных кормов
- Большой банк свободной земли региона позволяет увеличить посевные площади
- Промышленное рыболовство и рыбоводство всегда были одним из основных направлений сельского хозяйства области

**Объём
инвестиций:**

**От 60 млн
РУБЛЕЙ**

**Срок
окупаемости:**

6 ЛЕТ

**Строительная
фаза:**

1 ГОДА

МЕРЫ ПОДДЕРЖКИ:

- «Особо важный инвестиционный проект»-снижение ставки налога на имущество
- «Масштабный инвестиционный проект»-ЗУ без торгов
- Инвестиционный налоговый вычет по налогу на прибыль

ПЛОЩАДКИ:

Площадь 0,19 га
Кадастровый номер 30:12:030261:377
Астраханская область., г. Астрахань,
Советский р-н, ул. Рождественного, 2Б



ИНФРАСТРУКТУРА:

**Есть возможность
подключения к
инженерным
коммуникациям
(электроснабжение,
водоснабжение)**



«СОЗДАНИЕ ПРЕДПРИЯТИЯ ПО ПРОИЗВОДСТВУ СТЕКЛОПЛАСТИКОВОЙ АРМАТУРЫ В АСТРАХАНСКОЙ ОБЛАСТИ»

ОПИСАНИЕ ПРОЕКТА:

Стеклопластиковая арматура является современной альтернативой стальной-она значительно, легче, не подвержена негативным влиянием окружающей среды, а затраты на ее производство минимальны Сфера применения стеклопластиковой арматуры шире чем стальной, поскольку она отличается низким удельным весом, стойкостью к воздействию агрессивных сред, низкой теплопроводностью и меньшим модулем упругости

Продукция данного производства-стеклопластиковая арматура различного сечения-4,6,8 и 10 мм, может использоваться как прутками, так и сетками с перевязкой полимерной нитью и обработкой узлов эпоксидной смолой

Основной канал сбыта-прямая поставка материала на строительные площадки города и области (90 % объема продаж). Второстепенный канал-розничная продажа через базы строительных материалов (10 % объема продаж)

ПРЕИМУЩЕСТВА:

- Отсутствие в регионе производства подобного типа
- Высокие темпы роста строительства МКД в регионе обеспечивает стабильный высокий спрос на продукцию свыше 620 тысм2, за 2024-600 тыс м2 жилья)
- Доступная региональная сырьевая база
- Свободный, динамично развивающийся рынок сбыта в регионе
- Возможность экспорта продукции в страны Прикаспийского бассейна
- Высокорентабельный бизнес

Объём инвестиций:
50 МЛН
РУБЛЕЙ

Срок окупаемости:
4 ГОДА

Строительная фаза:
6 МЕСЯЦЕВ

МЕРЫ ПОДДЕРЖКИ:

- «Особо важный инвестиционный проект»-снижение ставки налога на имущество
- «Масштабный инвестиционный проект»-ЗУ без торгов
- Инвестиционный налоговый вычет по налогу на прибыль

ПЛОЩАДКИ:

Площадь 1,2 га
Кадастровый номер 30:12:030256:272
Технопарк «АКМА»
Астраханская область., г. Астрахань, ул. 1-й
Проезд Рождественского, зд. 1 Б



ИНФРАСТРУКТУРА:

Есть возможность подключения к инженерным коммуникациям (электроснабжение, водоснабжение)



«СТРОИТЕЛЬСТВО СОВРЕМЕННОГО ЗАВОДА ПО ПРОИЗВОДСТВУ СТЕКЛОВАТЫ И СЭНДВИЧ-ПАНЕЛЕЙ ИЗ СТЕКЛОБОЯ»

ОПИСАНИЕ ПРОЕКТА:

Создание современного производства стекловаты и сэндвич-панелей из стеклобоя, формируемого на Астраханском мусоросортировочном комплексе

Растущие темпы строительства требуют наращивания выпуска и применения новых эффективных строительных материалов с высокими потребительскими свойствами, долговременностью, низкой стоимостью, применением технологий производства, снижающий воздействие на окружающую среду

Одной из технологий, позволяющей снизить экономические и экологические издержки, является производство стекловаты из вторично перерабатываемого сырья-стеклобоя

Частичная замена шихты стеклобоем позволяет ощутимо сократить расход дефицитных и дорогостоящих сырьевых материалов (например, кальцинированной соды)

ПРЕИМУЩЕСТВА:

- Отсутствие в регионе производства подобного типа
- Стекловата сэндвич-панели-высоко востребованная продукция на территории Астраханской области, поставляется из других регионов РФ
- Доступная сырьевая база
- Экономия ресурсов. Повторная переработка стеклобоя позволяет сократить расход кварцевого песка, известняка, электричества и воды
- Уменьшение энергопотребления. Производство 1 тонны стекла из песка, соды и иного материала требует в 3 раза больше энергии, чем из использованного стекла

Объём
инвестиций:
**ОТ 200 МЛН
РУБЛЕЙ**

Срок
окупаемости:
5 ЛЕТ

Строительная
фаза:
1 ГОД

МЕРЫ ПОДДЕРЖКИ:

- «Особо важный инвестиционный проект»-снижение ставки налога на имущество
- «Масштабный инвестиционный проект»-ЗУ без торгов
- ЗУ без торгов

ПЛОЩАДКИ:

Площадь 3,75 га
Кадастровый номер 30:12:040013:2
Астраханская область., г. Астрахань, ул.
Трусовский р-н, ул. Советской Гвардии, 5а



ИНФРАСТРУКТУРА:
Подключены
инженерные коммуникации
(газоснабжение,
водоснабжение,
водоотведение)



«ОРГАНИЗАЦИЯ ПРОИЗВОДСТВА ПОЛИПРОПИЛЕНОВЫХ БИГ-БЭГОВ»

ОПИСАНИЕ ПРОЕКТА:

Интенсивный рост портовой инфраструктуры и производства риса в Астраханской области формирует устойчивый спрос на тару для сыпучих товаров

Концепция проекта предполагает строительство современного производственного здания со складскими помещениями на основе легких металлоконструкций, приобретение и монтаж производственной линии установленной мощностью производства до 500 тыс штук в год

В дальнейшем возможно использование данного оборудования для производства других видов мягких контейнеров (в том числе плетенных мешков)

Для размещения производства предлагается использовать земельный участок в черте города для снижения логистических издержек и упрощенного доступа к трудовым ресурсам

ПРЕИМУЩЕСТВА:

- Высокий спрос на биг-бэги
- Отсутствие аналогичных производств в регионе
- Рост рынка, обусловленный переходом производителей сыпучих продуктов к современным стандартам промышленной упаковки
- Увеличение объема производства. По прогнозам экспертов, к 2033 году объем производства биг-бэгов в России составит около 1 млрд штук, средний темп роста составит около 3 %
- Развитие в сфере железнодорожных перевозок. В сфере железнодорожных перевозок растет доля парка полувагонов, перевозка сыпучих грузов в которых возможна только с использованием полипропиленовых вагонных вкладышей или биг-бэгов

Объём
инвестиций:
**ОТ 70 МЛН
РУБЛЕЙ**

Срок
окупаемости:
4 ГОДА

Строительная
фаза:
1 ГОД

МЕРЫ ПОДДЕРЖКИ:

- «Значимый инвестиционный проект»-льготы по УСН»
- СПИК 2.0

ПЛОЩАДКИ:

Площадь 4,6 га
Кадастровый номер 30:12:020060:49
Астраханская область., г. Астрахань, ул.
Ленинский р-н, пос. Кири-Кили



ИНФРАСТРУКТУРА:

Есть возможность подключения к инженерным коммуникациям (газоснабжение, водоснабжение, водоотведение)



«СТРОИТЕЛЬСТВО РЕГИОНАЛЬНОГО КОНГРЕССНО-ВЫСТАВОЧНОГО КОМПЛЕКСА В АСТРАХАНСКОЙ ОБЛАСТИ»

ОПИСАНИЕ ПРОЕКТА:

Являясь воротами России на Каспии, Астрахань становится одним из центров деловой активности стран Прикаспийского бассейна. Из года в год расширяется спектр деловых мероприятий региона, как следствие, растет потребность в конгрессно-выставочных площадях мирового уровня.

На текущий момент в городе Астрахань отсутствуют специализированные площадки для проведения конгрессно-выставочных мероприятий.

Комплекс должен включать в себя выставочный зал, конференц-холл, гостиницу, а также административные и хозяйственные помещения, необходимые для функционирования комплекса.

Площадка, предлагаемая для строительства комплекса, находится в непосредственной близости от аэропорта г. Астрахань.

ПРЕИМУЩЕСТВА:

- Высокий спрос на конгрессно-выставочные площадки для проведения региональных форумов и выставок.
- Многофункциональность. Возможность проводить выставки, конгрессы, конференции, концерты и другие мероприятия.
- Развитая инфраструктура. Наличие гостиниц, таможенно-логистического комплекса, бизнес-центра, кафе и ресторанов.
- Удобная логистика. Наличие обширных парковочных площадей, близость общественного транспорта и основных дорог.
- Полный комплекс услуг для организаторов и экспонентов. Например, дизайн и строительство выставочных стендов, аренда мебели, аудио-и видеооборудования, размещение рекламы и другие.

Объём инвестиций:
1,5 МЛРД РУБЛЕЙ

Срок окупаемости:
8 ЛЕТ

Строительная фаза:
2,5 ГОДА

МЕРЫ ПОДДЕРЖКИ:

- «Особо важный инвестиционный проект»-снижение ставки налога на имущество
- «Масштабный инвестиционный проект»-ЗУ без торгов

ПЛОЩАДКИ:

Площадь 5,5 га
Кадастровый номер 30:12:030451:428
Астраханская область., г. Астрахань, ул. Советский р-н, ул. Аэропортовское шоссе



ИНФРАСТРУКТУРА:
Есть возможность подключения к инженерным коммуникациям (электрообеспечение)



«СОЗДАНИЕ КОМПЛЕКСА ПО ВЫРАЩИВАНИЮ ФОРЕЛИ С ПОСЛЕДУЮЩЕЙ ПЕРЕРАБОТКОЙ»

ОПИСАНИЕ ПРОЕКТА:

Потребление лососевых в стране растет от года к году. Внутреннее производство не поспевает за спросом на эту продукцию, и поэтому рынок сильно зависит от импорта
Нехватку лосося можно восполнить путем создания новых региональных производств, причем наиболее перспективным направлением является разведение рыбы в установках замкнутого водоснабжения (УЗВ)
Инвестиционные предложение предполагает создание в Астраханской области производства форели с использованием технологии УЗВ с последующей переработкой продукции
Предполагаемая выпускаемая продукция: форель охлажденная тушка, форель слабосоленая вакуумированная, форель копченая

ПРЕИМУЩЕСТВА:

- Высокорентабельная ниша
- Собственная кормовая база-в регионе 2 завода по производству рыбных кормов
- Отсутствие аналогичных производств в регионе
- Высокий, постоянно растущий спрос на продукцию
- Благодаря УЗВ можно гарантировать определенный объем поставок, что важно для работы с розничными сетями
- Замкнутый контур водоснабжения исключает появление заболеваний рыб
- Автоматическая система кормления создает оптимальные условия для быстрого набора товарного веса

Объём
инвестиций:
ОТ 50 МЛН
РУБЛЕЙ

Срок
окупаемости:
4 ГОДА

Строительная
фаза:
1 ГОД

МЕРЫ ПОДДЕРЖКИ:

- «Значимый инвестиционный проект»-льготы по УСН

ПЛОЩАДКИ:

Площадь 0,2 га
Кадастровый номер 30:12:010093:5
Астраханская область., г. Астрахань, ул.
Кировский р-н, ул. Началовское шоссе



ИНФРАСТРУКТУРА:

Есть возможность подключения к инженерным коммуникациям (электроснабжение, водоснабжение, водоотведение, газоснабжение)



«СОЗДАНИЕ КОМПЛЕКСА ПО ЗАМОРОЗКЕ И СУБЛИМАЦИИ ЯГОД И ФРУКТОВ»

ОПИСАНИЕ ПРОЕКТА:

Проект предусматривает создание в Астраханской области интеграционного проекта производства замороженных и сублимированных ягод и фруктов
Сырьевая база обеспечивается за счет интеграционной схемы вовлечения сельского населения в выращивание сырья необходимой сортности путем возмездного предоставления посадочного материала, удобрений, средств защиты растений, технологии выращивания с последующим гарантируемым выкупом урожая
Использование интеграционной схемы позволяет при необходимости в короткие сроки масштабировать производство

ПРЕИМУЩЕСТВА:

- Отсутствие аналогичных производств в регионе
- Принципиально новый принцип производства продукции, позволяющий регулировать размер сырьевой базы в зависимости от прогнозируемого спроса на продукцию без существенных затрат
- Рынок сбыта продукции-вся территория РФ
- Возможность снизить производственные издержки за счет налоговой оптимизации

Объём
инвестиций:
**ОТ 50 МЛН
РУБЛЕЙ**

Срок
окупаемости:
4 ГОДА

Строительная
фаза:
1 ГОД

МЕРЫ ПОДДЕРЖКИ:

- «Особо важный инвестиционный проект»-снижение ставки налога на имущество
- «Масштабный инвестиционный проект»-ЗУ без торгов
- СЗПК-возмещение затрат на инфраструктуру и уплата процентов по займам и кредитам
- Гранты министерства сельского хозяйства Астраханской области

ПЛОЩАДКИ:

Площадь 0,39 га
Кадастровый номер 30:12:030496:1913
Астраханская область., г. Астрахань,
Советский р-н, пер. Седьмой



ИНФРАСТРУКТУРА:

Есть возможность подключения к инженерным коммуникациям (электроснабжение, водоснабжение, водоотведение)

СВОБОДНЫЕ ИНВЕСТИЦИОННЫЕ ПЛОЩАДКИ

36
инвестиционных
площадок

34 типа Гринфилд
2 типа Браунфилд

Инвестиционная карта МО «Городской округ город Астрахань»
<https://astrgorod.ru/content/investicionnaya-devatelnost-0>

ТАРИФЫ



35,65 руб.
холодная вода (м3)



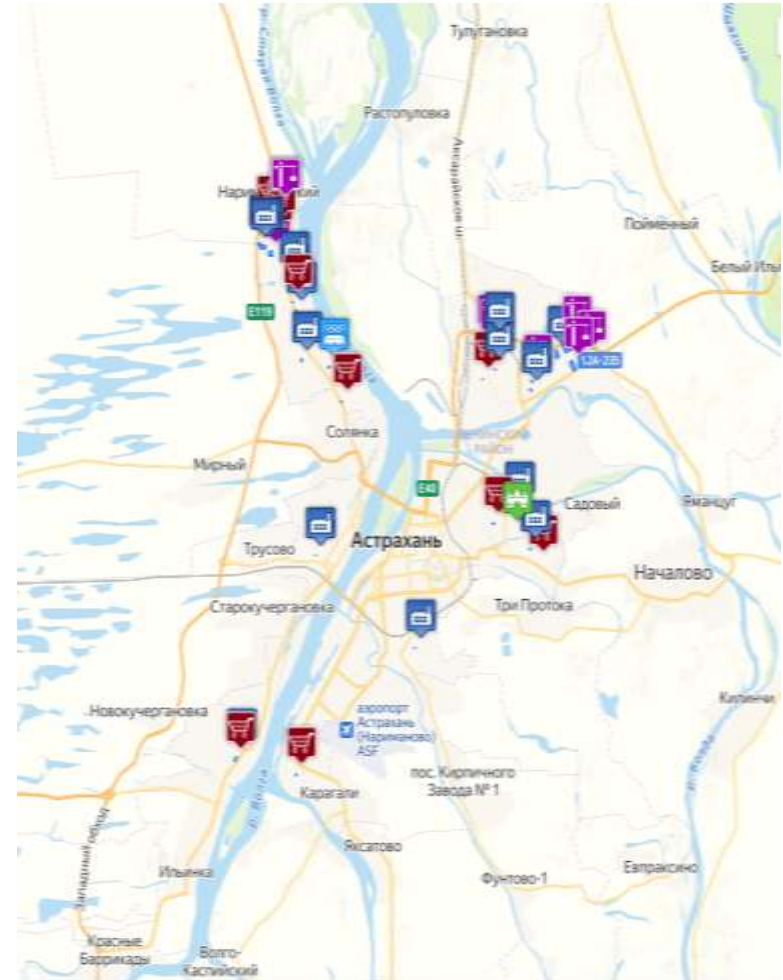
7,97руб.
природный газ (м3)



44,24 руб.
водоотведение (м3)



7,38 руб.
электроэнергия (кВт ч.)



Ознакомиться с подробной информацией о площадках, точках подключения, ресурсных мощностях, транспортной и инженерной инфраструктуре можно на сайте <https://invest.gov.ru/>

ИНВЕСТИЦИОННЫЕ НИШИ

«КОМПЛЕКСНЫЙ ТУРИЗМ»



- строительство регионального конгрессно-выставочного комплекса

ПРОМЫШЛЕННОЕ И СЕЛЬСКОХОЗЯЙСТВЕННОЕ ПРОИЗВОДСТВО



- создание производства теплоизоляционных материалов из пеностекла;
- создание предприятия товарной аквакультуры;
- создание предприятия по производству стеклопластиковой арматуры;
- строительство современного завода по производству стекловаты и сэндвич-панели из стеклобоя;
- организация производства полипропиленовых биг-бэгов;
- создание комплекса по выращиванию форели с последующей переработкой;
- создание комплекса по заморозке и сублимации ягод и фруктов

ТРАНСПОРТИРОВКА И ХРАНЕНИЕ



- строительство логистического комплекса для сдачи в аренду;
- создание зернового терминала

ИНВЕСТИЦИОННЫЕ НИШИ

«КОМПЛЕКСНЫЙ ТУРИЗМ»

ТУРИСТИЧЕСКИЙ ПОТЕНЦИАЛ

- разнообразие объектов туристического показа
- многонациональный город
- развитый внешний и внутренний транспорт
- благоприятные климатические условия
- рыбная столица России
- богатое историческое наследие и наличие объектов культурного наследия (город-музей)

ТЕКУЩЕЕ СОСТОЯНИЕ

Свыше 100 ед.
коллективных средств
размещения

Свыше 3000 ед.
мест в коллективных средствах
размещения

Свыше 350 ед.
ресторанов, кафе, баров

Одним из ключевых направлений развития города является его позиционирование в качестве «Культурной столицы Прикаспия», а к наиболее перспективным видам туризма относятся экскурсионно-познавательный туризм, гастротуризм, медицинский туризм

ДИАГНОСТИЧЕСКАЯ КАРТА МО ПО РАБОТЕ С ИНВЕСТОРАМИ И МЕХАНИЗМ РАБОТЫ С НИМИ

МЕРОПРИЯТИЯ	КАК ЕСТЬ	КАК ДОЛЖНО БЫТЬ
ИНФОРМИРОВАНИЕ ИНВЕСТОРОВ И ПРЕДПРИНИМАТЕЛЕЙ	<p>✓ Сайт администрации, регулярная коммуникация с предпринимателями (рассылки на почты предпринимателей, звонки, ежегодные встречи)</p>	<p>✓ Сайт администрации, статьи на сайтах для инвесторов и предпринимателей, регулярная коммуникация: с предпринимателями (почтовая рассылка, звонки, общий чат администрации с предпринимателями)</p>
РАСПРЕДЕЛЕНИЕ ПЛОЩАДОК	<p>— Не всегда достаточно инвесторов для проведения тендерной процедуры</p>	<p>✓ Привлечение инвесторов для распределения площадок через тендерную процедуру</p>
ИНФРАСТРУКТУРА НА ИНВЕСТИЦИОННЫХ ПЛОЩАДКАХ	<p>— Создание инфраструктуры по запросу инвестора</p>	<p>✓ Создание инженерной и транспортной инфраструктуры до прихода инвестора на объект с целью экономии времени</p>
РАБОТА С ИНВЕСТОРАМИ БЕЗ ИНВЕСТИЦИОННОГО ПЛАНА	<p>— Проводятся переговоры и осмотр инвестиционных площадок по запросу инвестора</p>	<p>✓ Создание проектной команды, которая составляет инвестиционные планы и выводит проекты на площадки</p>
РЕШЕНИЕ И УСКОРЕНИЕ РАССМОТРЕНИЯ АДМИНИСТРАТИВНЫХ ВОПРОСОВ	<p>✓ Личное сопровождение и контроль инвестиционным уполномоченным каждого крупного проекта на всех стадиях его реализации</p>	<p>✓ Личное сопровождение и контроль инвестиционным уполномоченным каждого крупного проекта на всех стадиях его реализации</p>
РАБОТА С ПОТЕНЦИАЛЬНЫМИ ИНВЕСТОРАМИ	<p>— Подготовка к возможному приходу инвесторов, при возникновении интереса с их стороны</p>	<p>✓ Подготовка к возможному приходу инвесторов, создание информационно-аналитических буклетов, сохранение контактов потенциальных инвесторов, составления списка для дальнейшей регулярной коммуникации</p>
РАБОТА С РЕАЛИЗОВАННЫМИ ПРОЕКТАМИ НА ИНВЕСТИЦИОННЫХ ПЛОЩАДКАХ	<p>✓ Регулярная обратная связь и помощь с дальнейшим развитием в случае необходимости</p>	<p>✓ Регулярная обратная связь и помощь с дальнейшим развитием в случае необходимости</p>

ОБРАЗ БУДУЩЕГО

ЭФФЕКТИВНАЯ РАБОТА С ИНВЕТОРАМИ



создана дорожная карта по работе с инвесторами



создан проектный офис, осуществляющий поддержку инвесторов



100% компаний знакомы с инвестиционным уполномоченным



каждая вторая компания реализует инвестиционные проекты

СОЦИАЛЬНАЯ ИНФРАСТРУКТУРА



Повышение уровня человеческого капитала путем создания благоприятных условий во всех отраслях, улучшение качества жизни населения путем развития ЖКХ, приведение в нормативное состояние дорог и создание благоприятного климата для развития предпринимательской и инвестиционной деятельности

ЭФФЕКТИВНАЯ РАБОТА С ИНВЕТОРАМИ



Снижение безработицы среди населения путем создания новых рабочих мест

Пополнение доходной части бюджета округа за счет налоговых и неналоговых поступлений

Насыщение рынка разнообразием товаров и услуг

Увеличение количества организаций всех форм собственности, зарегистрированных на территории округа

ИНВЕСТИЦИОННАЯ ДЕЯТЕЛЬНОСТЬ



Реализованы инвестиционные проекты в различных отраслях деятельности, в том числе в сфере с/х, промышленного производства

Увеличение объема с/х производства в сфере растениеводства, рыбоводства, животноводства

Снижение площади неиспользуемых земель по назначению

МЕРЫ ГОСУДАРСТВЕННОЙ ПОДДЕРЖКИ



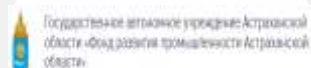
МОЙ БИЗНЕС 30

<https://mb30.ru/>



КОРПОРАЦИЯ РАЗВИТИЯ
АСТРАХАНСКОЙ ОБЛАСТИ

<https://kr30.ru/>



ФОНД РАЗВИТИЯ
ПРОМЫШЛЕННОСТИ
АСТРАХАНСКОЙ ОБЛАСТИ

<https://frp.astrobl.ru/>



ЦЕНТР РАЗВИТИЯ ЭКСПОРТА
АСТРАХАНСКОЙ ОБЛАСТИ

<https://centerexport30.ru>



АСТРАХАНСКАЯ ТОРГОВО-
ПРОМЫШЛЕННАЯ ПАЛАТА

<https://astrakhan.tpprf.ru/ru/>



РЕГИОНАЛЬНЫЙ ЦЕНТР
ИНЖИНИРИНГА

<https://mb30.ru>



ЦЕНТР КЛАСТЕРНОГО РАЗВИТИЯ
ИНЖИНИРИНГА

<https://mb30.ru/>



ЦЕНТР ПОДДЕРЖКИ
ПРЕДПРИНИМАТЕЛЬСТВА

<https://mb30.ru/>



ЦЕНТР ИННОВАЦИЙ СОЦИАЛЬНОЙ
СФЕРЫ АСТРАХАНСКОЙ ОБЛАСТИ»

<https://mb30.ru/>



ФЕДЕРАЛЬНАЯ КОРПОРАЦИЯ
РАЗВИТИЯ МАЛОГО И СРЕДНЕГО
ПРЕДПРИНИМАТЕЛЬСТВА

<https://corpmsp.ru/>

Инвестиционный профиль муниципального образования «Городской округ город Астрахань»

МИНИСТЕРСТВА, ОКАЗЫВАЮЩИЕ ПОДДЕРЖКУ ПРЕДПРИНИМАТЕЛЯМ И ИНВЕСТОРАМ



МИНИСТЕРСТВО СТРОИТЕЛЬСТВА И ЖИЛИЩНО-КОММУНАЛЬНОГО ХОЗЯЙСТВА АСТРАХАНСКОЙ ОБЛАСТИ



МИНИСТЕРСТВО ЭКОНОМИЧЕСКОГО РАЗВИТИЯ АСТРАХАНСКОЙ ОБЛАСТИ



МИНИСТЕРСТВО ПРОМЫШЛЕННОСТИ, ТОРГОВЛИ И ЭНЕРГЕТИКИ АСТРАХАНСКОЙ ОБЛАСТИ



МИНИСТЕРСТВО КУЛЬТУРЫ АСТРАХАНСКОЙ ОБЛАСТИ



МИНИСТЕРСТВО ДОРОЖНОГО ХОЗЯЙСТВА И ТРАНСПОРТА АСТРАХАНСКОЙ ОБЛАСТИ



МИНИСТЕРСТВО СЕЛЬСКОГО ХОЗЯЙСТВА И РЫБНОЙ ПРОМЫШЛЕННОСТИ АСТРАХАНСКОЙ ОБЛАСТИ



МИНИСТЕРСТВО ИМУЩЕСТВЕННЫХ И ГРАДОСТРОИТЕЛЬНЫХ ОТНОШЕНИЙ АСТРАХАНСКОЙ ОБЛАСТИ



МИНИСТЕРСТВО СОЦИАЛЬНОГО РАЗВИТИЯ И ТРУДА АСТРАХАНСКОЙ ОБЛАСТИ

ПРЕДЛОЖЕНИЯ ПО КОРРЕКТИРОВКЕ МЕР ФИНАНСОВОЙ И ОРГАНИЗАЦИОННОЙ ПОДДЕРЖКИ ПРОЕКТОВ

АКТИВНАЯ
ИНФОРМАЦИОННАЯ
И КОНСУЛЬТАЦИОННАЯ
ПОДДЕРЖКА
ПРЕДПРИНИМАТЕЛЕЙ



УМЕНЬШЕНИЕ
КОЛИЧЕСТВА
И СРОКОВ ПРОЦЕДУР,
НЕОБХОДИМЫХ
ДЛЯ ПОЛУЧЕНИЯ
ИНВЕСТИЦИОННОЙ
ПЛОЩАДКИ



УМЕНЬШЕНИЕ
КОЛИЧЕСТВА
БЮРОКРАТИЧЕСКИХ
ПРОЦЕДУР
ДЛЯ ПОЛУЧЕНИЯ МЕР
ПОДДЕРЖКИ



ПЕРЕНОС ПРОЦЕДУР
В ЭЛЕКТРОННЫЙ ВИД
ДЛЯ СОКРАЩЕНИЯ
ВРЕМЕННЫХ
ИЗДЕРЖЕК



ПРЕДОСТАВЛЕНИЕ
ДОПОЛНИТЕЛЬНЫХ
ЛЬГОТ И
ПРЕФЕРЕНЦИЙ ДЛЯ
МСП



КОНТАКТЫ

АДМИНИСТРАЦИЯ МУНИЦИПАЛЬНОГО ОБРАЗОВАНИЯ «ГОРОДСКОЙ ОКРУГ ГОРОД АСТРАХАНЬ»

Глава муниципального образования "Городской округ город Астрахань" - Редькин Игорь Анатольевич

📍 Адрес: 414000 г. Астрахань, ул. Чернышевского,6.

☎ Тел/факс: 8 (8512) 39-44-92

✉ e-mail: munic@30astrobol.ru

Инвестиционный уполномоченный на территории муниципального образования "Городской округ город Астрахань" - начальник управления экономического развития администрации муниципального образования "Городской округ город Астрахань" - Новикова Наталья Николаевна

📍 Адрес: 414000 г. Астрахань, ул. Чернышевского,6.

☎ Тел. 8 (8512) 24-54-50

✉ e-mail: ekonomika@30astrobl.ru

Начальник управления муниципального имущества администрации муниципального образования "Городской округ город Астрахань" –

Крылов Игорь Сергеевич

📍 Адрес : 414000 г. Астрахань, ул. Ленина, 14.

☎ Тел. 8 (8512) 44-75-91

✉ e-mail: umi@astrobl.ru

Заместитель главы муниципального образования "Городской округ город Астрахань" -

📍 Бурдонов Эдуард Юрьевич

✉ Адрес: 414000 г. Астрахань, ул. Чернышевского,6.

☎ Тел/факс: 8 (8512) 44-46-44

e-mail: uprek@30gorod.ru

Начальник инвестиционного отдела управления экономического развития

📍 администрации муниципального образования

"Городской округ город Астрахань" -

Кудрявцева Ольга Валерьевна

✉ Адрес : 414000 г. Астрахань, ул. Чернышевского,6.

☎ Тел. 8 (8512) 24-42-18

e-mail: info-invest@bk.ru

АО «Корпорация развития Астраханской области»

📍 Адрес : 414000 г. Астрахань,

✉ ул. Ульяновых, дом 10, пом.23

☎ Тел. +7 (8512) 24-63-01

сайт <https://kr30.ru/>

e-mail: air@kr30.ru