

Приложение 2
к распоряжению администрации
муниципального образования
«Городской округ город Астрахань»

от _____ № _____
(дата)

Графическое описание местоположения границ публичного
сервитута объекта с кадастровым номером 30:12:000000:9958

Местоположение публичного сервитута — Астраханская область, г Астрахань, тепловая сеть в пос Новолесное		
Метод определения координат - метод спутниковых геодезических измерений (определений)		
Средняя квадратическая погрешность положения характерных точек (M_t) в метрах – 0.10		
Площадь - 11202 кв.м ± 37.04 кв.м		
Обозначение характерных точек границ	Координаты, м	
	X	Y
1	415185.51	2218553.89
2	415185.78	2218553.33
3	415186.15	2218552.84
4	415186.59	2218552.46
5	415187.03	2218552.22
6	415187.56	2218552.00
7	415188.30	2218551.90
8	415188.96	2218551.97
9	415189.35	2218552.09
10	415189.94	2218552.36
11	415190.38	2218552.70
12	415190.90	2218553.36
13	415191.19	2218554.01
14	415191.31	2218554.68
15	415191.28	2218555.28
16	415191.26	2218555.50
17	415191.21	2218555.70
18	415217.26	2218571.28
19	415214.56	2218575.69
20	415297.22	2218625.62
21	415322.28	2218600.76
22	415344.45	2218604.27
23	415364.53	2218617.94
24	415388.88	2218584.40
25	415378.31	2218575.92
26	415464.07	2218456.50
27	415449.21	2218445.42
28	415460.08	2218430.85
29	415456.37	2218427.73

30	415457.78	2218415.30
31	415460.94	2218389.14
32	415488.75	2218347.41
33	415495.57	2218337.09
34	415523.88	2218294.50
35	415536.16	2218276.08
36	415572.57	2218221.50
37	415563.93	2218215.62

38	415584.90	2218184.81
39	415590.76	2218177.73
40	415594.31	2218180.43
41	415594.83	2218180.83
42	415595.33	2218181.54
43	415595.65	2218182.49
44	415595.68	2218183.23
45	415595.58	2218184.03
46	415595.20	2218184.84
47	415594.70	2218185.48
48	415594.00	2218185.99
49	415593.13	2218186.33
50	415592.65	2218186.41
51	415592.30	2218186.42
52	415590.28	2218188.86
53	415573.21	2218214.08
54	415581.40	2218219.76
55	415541.61	2218279.66
56	415529.37	2218298.11
57	415501.05	2218340.73
58	415494.22	2218351.00
59	415467.24	2218391.66
60	415464.69	2218412.22
61	415495.91	2218408.95
62	415573.77	2218452.07
63	415615.36	2218473.07
64	415649.00	2218500.94
65	415702.34	2218534.36
66	415698.35	2218540.98
67	415727.76	2218561.64
68	415729.28	2218559.36
69	415750.39	2218573.44
70	415755.50	2218565.70
71	415755.90	2218565.22
72	415756.37	2218564.84
73	415756.89	2218564.57
74	415757.37	2218564.45
75	415757.94	2218564.36
76	415758.68	2218564.45
77	415759.30	2218564.67

78	415759.66	2218564.88
79	415760.16	2218565.28
80	415760.51	2218565.72
81	415760.86	2218566.48
82	415760.98	2218567.18
83	415760.94	2218567.86
84	415760.77	2218568.43
85	415760.70	2218568.64
86	415760.50	2218569.02
87	415755.39	2218576.77
88	415788.01	2218598.54
89	415800.43	2218607.05
90	415783.77	2218634.78
91	415894.87	2218710.84

92	415916.11	2218679.69
93	415964.50	2218712.71
94	415988.71	2218729.35
95	415986.85	2218732.06
96	416039.98	2218768.81
97	416070.31	2218723.06
98	416070.71	2218722.58
99	416071.18	2218722.20
100	416071.70	2218721.93
101	416072.18	2218721.81
102	416072.75	2218721.72
103	416073.49	2218721.81
104	416074.11	2218722.03
105	416074.47	2218722.24
106	416074.97	2218722.64
107	416075.32	2218723.08
108	416075.67	2218723.84
109	416075.79	2218724.54
110	416075.75	2218725.22
111	416075.58	2218725.79
112	416075.51	2218726.00
113	416075.31	2218726.38
114	416044.94	2218772.20
115	416085.47	2218799.53
116	416088.41	2218795.13
117	416111.26	2218810.41
118	416111.75	2218810.82
119	416112.13	2218811.30
120	416112.39	2218811.81
121	416112.52	2218812.30
122	416112.60	2218812.86
123	416112.51	2218813.61
124	416112.28	2218814.23
125	416112.06	2218814.58

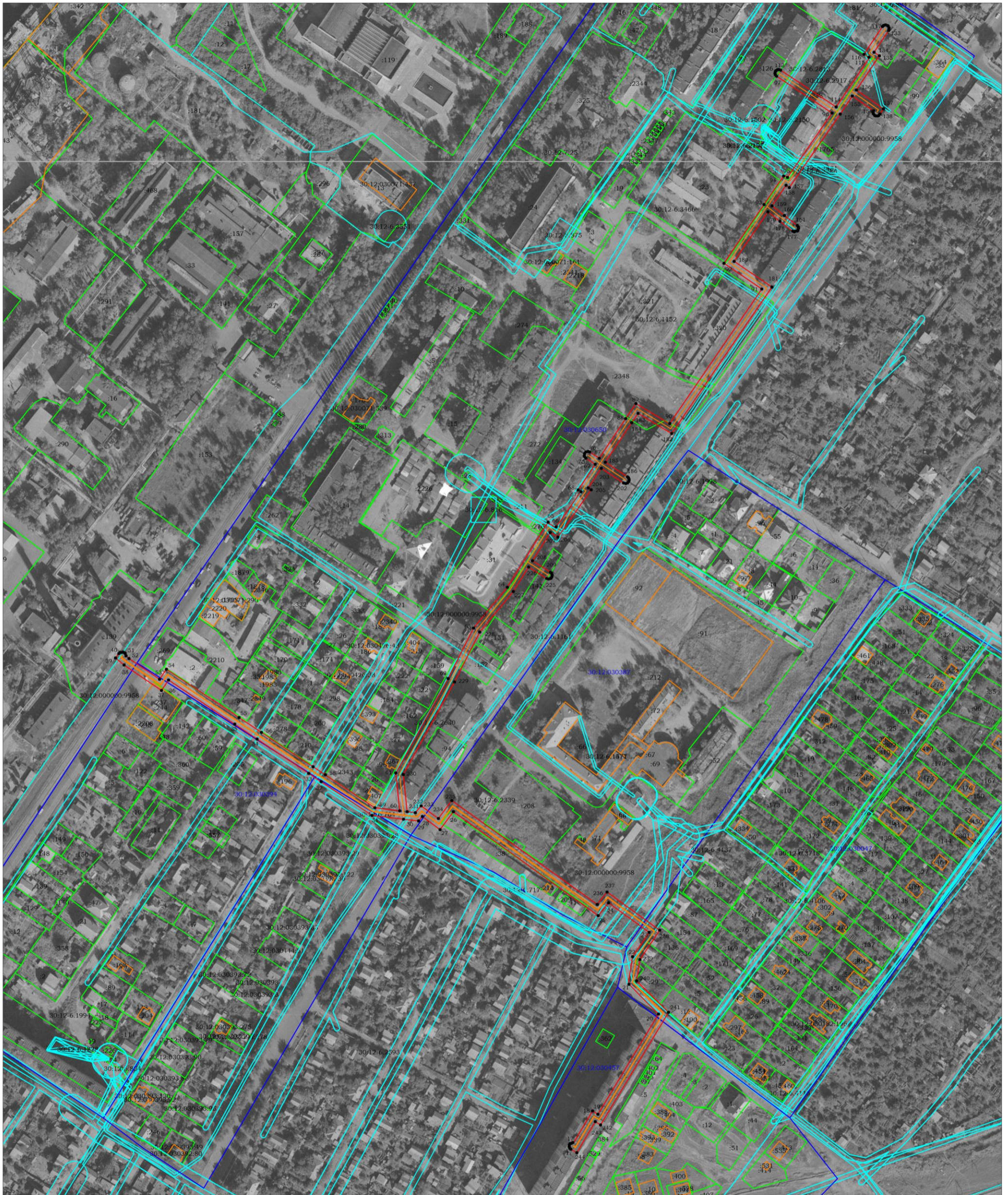
126	416111.66	2218815.08
127	416111.22	2218815.42
128	416110.45	2218815.77
129	416109.76	2218815.89
130	416109.08	2218815.84
131	416108.50	2218815.67
132	416108.29	2218815.59
133	416107.92	2218815.39
134	416090.07	2218803.45
135	416087.11	2218807.87
136	416058.96	2218788.89
137	416043.41	2218811.22
138	416039.13	2218808.34
139	416038.60	2218808.00
140	416038.16	2218807.57
141	416037.84	2218807.09
142	416037.66	2218806.63
143	416037.50	2218806.08
144	416037.50	2218805.33
145	416037.65	2218804.69

146	416037.82	2218804.31
147	416038.16	2218803.76
148	416038.55	2218803.37
149	416039.27	2218802.92
150	416039.94	2218802.72
151	416040.62	2218802.68
152	416041.21	2218802.78
153	416041.43	2218802.83
154	416041.83	2218802.98
155	416053.98	2218785.53
156	416039.10	2218775.50
157	415978.51	2218733.60
158	415980.37	2218730.89
159	415963.44	2218719.27
160	415955.48	2218729.53
161	415947.33	2218740.03
162	415947.09	2218740.29
163	415946.62	2218740.68
164	415946.11	2218740.95
165	415945.63	2218741.08
166	415945.06	2218741.17
167	415944.32	2218741.10
168	415943.70	2218740.88
169	415943.34	2218740.67
170	415942.83	2218740.27
171	415942.48	2218739.84
172	415942.12	2218739.08
173	415941.99	2218738.39

174	415942.02	2218737.71
175	415942.19	2218737.13
176	415942.26	2218736.92
177	415942.59	2218736.35
178	415950.74	2218725.85
179	415958.48	2218715.87
180	415917.69	2218688.03
181	415896.43	2218719.18
182	415775.71	2218636.54
183	415792.37	2218608.81
184	415784.65	2218603.50
185	415752.08	2218581.78
186	415740.04	2218600.05
187	415739.64	2218600.53
188	415739.17	2218600.92
189	415738.66	2218601.19
190	415738.18	2218601.32
191	415737.61	2218601.41
192	415736.87	2218601.34
193	415736.25	2218601.12
194	415735.89	2218600.91
195	415735.38	2218600.51
196	415735.03	2218600.08
197	415734.67	2218599.32
198	415734.54	2218598.63
199	415734.57	2218597.95
200	415734.74	2218597.37
201	415734.81	2218597.16
202	415735.01	2218596.78
203	415747.09	2218578.45
204	415730.94	2218567.68
205	415729.34	2218570.08
206	415690.31	2218542.68
207	415694.16	2218536.32
208	415670.82	2218521.69
209	415661.32	2218536.60
210	415660.92	2218537.09
211	415660.45	2218537.48
212	415659.94	2218537.75
213	415659.46	2218537.88
214	415658.89	2218537.97
215	415658.15	2218537.90
216	415657.53	2218537.68
217	415657.17	2218537.47
218	415656.66	2218537.07
219	415656.31	2218536.64
220	415655.95	2218535.88
221	415655.82	2218535.19
222	415655.85	2218534.51

223	415656.02	2218533.93
224	415656.09	2218533.72
225	415656.26	2218533.38
226	415665.74	2218518.51
227	415645.48	2218505.82
228	415612.06	2218478.13
229	415570.97	2218457.37
230	415494.65	2218415.11
231	415463.96	2218418.33
232	415463.21	2218425.07
233	415468.82	2218429.84
234	415458.40	2218444.05
235	415473.14	2218455.11
236	415387.60	2218575.15
237	415397.76	2218583.20
238	415366.30	2218626.61
239	415342.09	2218610.32
240	415324.56	2218607.53
241	415298.60	2218633.90
242	415205.80	2218577.87
243	415208.50	2218573.47
244	415182.91	2218558.27
1	415185.51	2218553.89
Система координат: МСК-30		

Графическое описание местоположения границ публичного сервитута объекта с кадастровым номером 30:12:000000:9958



Масштаб 1:3000

Условные обозначения:

- 30:12:000000:9958 - границы ОКС, имеющие сведения в ЕГРН
- - проектные границы публичного сервитута
- 30:12:030394 - номер кадастрового квартала
- - характерная точка границ публичного сервитута
- 1 - обозначение характерной точки границы публичного сервитута
- 30:12-6.2593 - границы ЗОУИТ
- - границы земельных участков, имеющие сведения в ЕГРН
- - границы кадастрового квартала