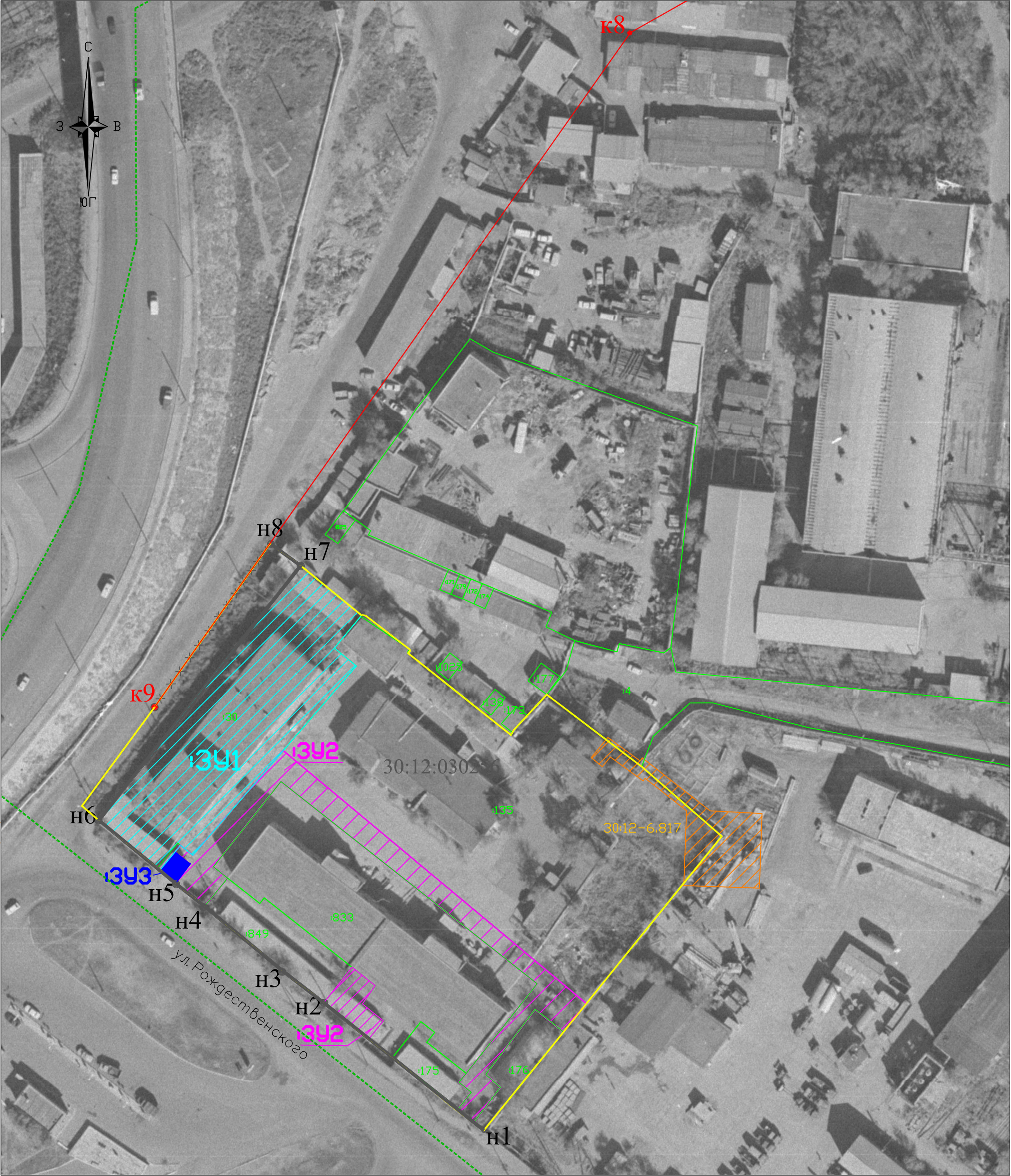


Материалы обоснования территории в районе ул.Рождественского, 1



Условные обозначения:

- 30:12:030256:30 - границы и номер земельных участков согласно сведений ЕГРН ;
- 30:12:030256 - границы и номер кадастрового квартала ;
- :ЗУ1 образуемый земельный участок
- образуемый земельный уч-к :ЗУ2 под ЗОП
- :ЗУ3 образуемый земельный участок
- границы ранее утвержденных красных линий
- границы установленных в проекте красных линий
- границы территории проекта межевания
- границы зоны с особыми условиями использования территории

Формат А3 Масштаб 1:1000

						ПМТ		
						Проект межевания территории в районе земельных участков по ул. Рождественского, 1 в Советском районе г. Астрахани		
				Подп.	Дата	Межевание территории Материалы обоснования	Стадия	Лист
Составил	Синегубов А.Ю.				02.2021		ПМТ	3
Проверил	Синегубова В.В.				02.2021	Материалы обоснования М 1:1000		Листов
								4
						Индивидуальный предприниматель Синегубова Валентина Владимировна		