

12:401:002:000075070(:3:9861)

Технический паспорт

НА ЗДАНИЕ Открытая (сменная) общеобразовательная
(назначение нежилого строения)
школа

РАЙОН Ленинский

ГОРОД (ПОС.) Ашхабад

УЛИЦА (ПЕР.) Косм. В. Комарова № 29

ул. Ст. Разики № 18

ул. Кр. Рабаки № 18

КВАРТАЛ № 3 614

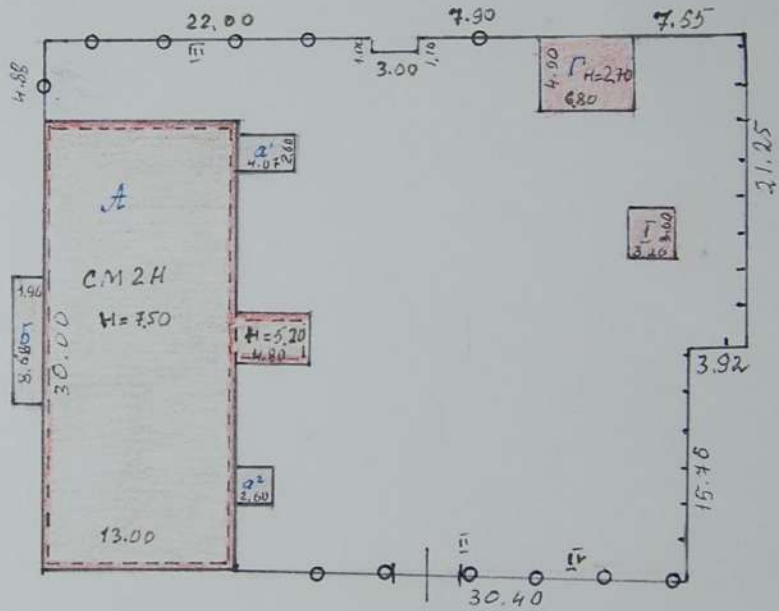
ИНВЕНТАРНЫЙ № 6

План усадебного участка

ул. Коси. В. Комарова 29/18/18 кв. № 3614 г. Астрахань
 ул. Ст. Разина
 ул. Кр. Рыбак

ул. Кр. Рыбак №18

Ст. Разина №18



ул. Коси. В. Комарова №29

IV. ОБЩИЕ СВЕДЕНИЯ

Назначение жилищное
 Использование по назначению
 Количество мест, мощность

V. ИСЧИСЛЕНИЕ ПЛОЩАДЕЙ И ОБЪЕМОВ ЗДАНИЙ И ЕГО ЧАСТЕЙ (ПОДВАЛОВ, ПРИСТРОЕК И Т. П.)

Литера по плану	Наименование здания и его частей	Формулы для подсчета площадей по наружному обмеру	Площадь, кв. м	Высота, м	Объем, куб. м
А	Одноклассовая общеобразовательная школа				
	Чел. этаж	$(30,00 \times 13,00) + (4,90 \times 3,60)$	407,6	3,20	1304
	Г-этаж	$(30,00 \times 13,00) + (4,90 \times 3,60)$	407,6	4,10	1671
а ¹	хол. пристр.	$4,07 \times 2,60$	10,6	1,90	20
а ²	хол. пристр.	$2,60 \times 2,45$	6,4	2,00	13
Вспомогательные службы и сооружения					
Г	сарай	$6,80 \times 4,90$	33,3		
Б	навес	$8,68 \times 1,96$	17,0		
И	уборная	$3,60 \times 3,20$	11,7	3,60	42
II	ворота	$4,80 \times 1,7$	8,2		
III	забор	$(4,88 + 22,00 + 7,90) \times 1,80$	62,6		
IV	забор	$30,40 \times 1,70$	51,7		

2975

V. Описание конструктивных элементов здания и определение износа

VI. литера *A*

Группа капитальности *III*

год постройки *20 19 42*

число этажей *1*

Вид внутренней отделки *просная*

№№ п.п.	Наименование конструктивных элементов	Описание конструктивных элементов (материалы, конструкция, отделка и прочее)	Техническое состояние (осадка, трещины, гниль и т.п.)	Удельн. вес по таблице	Поправки к удельн. весу в процентах	Удельн. вес конструк. элем. с поправкой	Износ в проц.	Текст изм. износ в %	
								элемента	к строению
1	Фундаменты	<i>Кирпичные Ленточный</i>	<i>м.е. у д.о. в м.т. до фундамента</i>	8		8			
2	а) стены и их наружн. отделки	<i>каркасно засыпные</i>							
	б) перегородки	<i>деревян.</i>		30		30			
3	чердачное	<i>дер. ошени.</i>							
	междуэтажное	<i>дер. ошени.</i>		7		7	55%		
	подвальное								
4	Крыша	<i>стр. дерев. кр. железная на брусьях обращенке</i>		4		4			
5	Полы	<i>лаги на кирпичн. столбах</i>		7		7	<i>нужен</i>		
		<i>двойн. смз.</i>							
6	оконные	<i>двойн. смз.</i>	11		11	<i>общий</i>			
	дверные	<i>двойн. смз.</i>							
7	Внутренняя отделка	<i>штук. стень, потолка, м. окр. ок., дверей</i>	16		16				
8	санитарно и электротехнич. устройст. отопление водопровод канализация г. водоснабж. ванны электроосвещение радио телефон телевидение вентиляция лифты			11		11			
9	Прочие работы	<i>нужен</i>	6		6				
Итого			100	X	X	X			

Проц. износа, приведенный к 100 по формуле $\frac{\text{проц. износа (гр. 9)} \times 100}{\text{удельный вес (гр. 7)}}$

V. Описание конструктивных элементов здания и определение износа

VI. литера А год постройки _____ число этажей _____
 Группа капитальности цокольный этаж Вид внутренней отделки _____

№№ п./п.	Наименование конструктивных элементов	Описание конструктивных элементов (материалы, конструкция, отделка и прочее)	Техническое состояние (осадка, трещины, гниль и т.п.)	Удельн. вес по таблице	Поправки к удельн. весу в процентах	Удельн. вес конструк. элем. с поправкой	Износ в проц.	Текст изм. износ в %	
								элемента	к строению
1	Фундаменты	<u>кирпичн. ленточн.</u>	<u>не удовлетворительное</u>						
2	а) стены и их наружн. отделки	<u>кирпичи 2,5к</u>							
	б) перегородки	<u>кирпичн.</u>							
3	чердачное перекрытия						<u>55%</u>		
	междуэтажное								
	подвальное	<u>деревян.</u>							
4	Крыша								
5	Полы								
6	оконные проемы	<u>двост. шук.</u>					<u>общий износ</u>		
	дверные	<u>филенган.</u>							
7	Внутренняя отделка	<u>шпук. стен, потолка, ш. окр. ок, др.</u>							
8	санитарно и электротехнич. устройств:	<u>отопление</u>							
		<u>водопровод</u>							
		<u>канализация</u>							
		<u>г. водоснабж.</u>							
		<u>ванны</u>							
		<u>электроосвещение</u>							
		<u>радио</u>							
		<u>телефон</u>							
<u>телевизионные</u>									
	<u>вентиляция</u>								
	<u>лифты</u>								
9	Прочие работы	<u>т/раб</u>							
Итого				100	X	X	X		

V. Описание конструктивных элементов здания и определение износа

VI. литера _____

Группа капитальности _____

год постройки _____

число этажей _____

Вид внутренней отделки _____

№№ п./п.	Наименование конструктивных элементов	Описание конструктивных элементов (материалы, конструкция, отделка и прочее)	Техническое состояние (осадка, трещины, гниль и т.п.)	Удельн. вес по таблице	Поправки к удельн. весу в процентах	Удельн. вес конструк. элем. с поправкой	Износ в проц.	Текст изм. износ в %	
								элемента	к стропнико
1	Фундаменты								
2	а) стены и их наружн. отделки								
	б) перегородки								
3	перекрытия чердачное								
	междуэтажное								
	подвальное								
4	Крыша								
5	Полы								
6	просмы оконные								
	дверные								
7	Внутренняя отделка								
8	санитарно и электротехнич. устройст. отопление водопровод канализация г. водоснабж. ванны электроосвещение радио телефон телевидение вентиляция лифты								
9	Прочие работы								
Итого			100	X	X		X		

IX. Техническое описание служебных построек

Наименование конструктивных элементов	Код. присл.	Удельн. вес по таблице	Поправки	Удельн. вес с поправкой	Код. присл.	Удельн. вес по таблице	Поправки	Удельн. вес с поправкой	литера Н	Удельн. вес по таблице	Поправки	Удельн. вес с поправкой
	литера Н				литера Н							
Фундаменты	к/фун. ат	11		11	к/фун. ат	11		11				
Стены и перегородки	т/ст. об. ст.	26		26	т/ст. об. ст.	26		26				
Перекрытия	д/дереб	4		4	д/дереб	4		4				
Крыша	ш/шпр	13		13	ш/шпр	13		13				
Полы	д/доск	7		7	д/доск	7		7				
Проемы	п/проем	14		14	п/проем	14		14				
Отделочные работы	штук. м. об.	18		18	штук. м. об.	18		18				
Электроосвещение	эл. б	4		4	эл. б	4		4				
Прочие работы	р/проч	3		3	р/проч	3		3				
ИТОГО		100	X			100	X			100	X	

Фундаменты												
Стены и перегородки												
Перекрытия												
Крыша												
Полы												
Проемы												
Отделочные работы												
Электроосвещение												
Прочие работы												
ИТОГО		100	X			100	X			100	X	

X. Исчисление восстановительной и действительной стоимости здания и его частей

№ литеры	Наименование построек	№ сборника	Проц. по таблице	Измеритель	Стоим. измер. по таблице	Поправки к стоимости, коэффициенты на:					Стоимость измерителя с поправкой	К-во, объем, м. куб., площ., кв. м	Восстанов. стоим. в руб.	Процент износа	Действ. стоимость в руб.	
						удельн. вес	грунт. ка-пительности	к.р	пом.							
А	Открытая общ.обст. школы	32	4	м ³	20,0	1,0										
	зон. эл.	32	4	м ³	20,0	1,0	0,95				19 ⁰⁰	7871	39749	55	14287	
а ¹	хол. пристр.	28	164	м ³	10,5	1,0	0,95	0,80			15 ²⁰	1304	1982	55	8919	
а ²	хол. пристр.	28	164	м ³	10,5	1,0	0,94				987	20	197	55	89	
							0,94				987	13	128	55	58	
												51895			23353	

IX. ТЕХНИЧЕСКОЕ ОПИСАНИЕ СЛУЖЕБНЫХ ПОСТРОЕК

Наименование конструктивных элементов	сарай		Поправки	Удельн. вес с поправк.	навес		Поправки	Удельн. вес с поправк.	литера Н	Удельн. вес по таблице	Поправки	Удельн. вес с поправк.
	литера Н	Т			литера Н	Б						
Фундаменты	бетон-леса	16		16	кирп. с бокс	4		4				
Стены и перегородки	кирпич	42		42	-	20		-				
Перекрытия												
Крыша	шифер	18		18	деревян	60		60				
Полы	-	15		-	стук.	10		10				
Проемы	проем	2		2								
Отделочные работы	-	2		-		1		-				
Электроосвещение	м-во	2		2		2		-				
Прочие работы	р/раб	3		3	р/раб	3		3				
Итого												
Ф-лы для подсчета площади объема		100	X	83		100	X	77		100	X	

Фундаменты												
Стены и перегородки												
Перекрытия												
Крыша												
Полы												
Проемы												
Отделочные работы												
Электроосвещение												
Прочие работы												
Итого												
Ф-лы для подсчета площади объема		100	X			100	X			100	X	

X. ИСЧИСЛЕНИЕ СТОИМОСТИ СЛУЖЕБНЫХ ПОСТРОЕК

Изм. литер	Наименование построек	№ сборника	Проц. табл.	Измеритель	Стоим. размер по таблице	Поправки к стоимости - коэффициенты на:				Стоимость измерителя с поправкой	К-во объем, м. куб., площ., м. кв.	Восстанов. стоим. в руб.	Проц. плюса	Легит стоим. в руб.
						удельн. вес	клин.	работ						
А	сарай	28	159	м ²	30,4	0,83	0,95			23,97	33,3	798	25	599
Б	навес	28	157	м ²	8,0	0,77	0,95			5,85	17,0	99	5	95
											897			694

XI. ОГРАЖДЕНИЯ И СООРУЖЕНИЯ ЗАМОЩЕНИЯ НА УЧАСТКЕ

Литера	Наименование ограждений и сооружений	Материал, конструкция	Размеры		Площадь, м ²	№ забора	№ таблицы	Измеритель	Стоимость измерителя по таблице	Поправка на климат р-на	Восстанов. стоимость в рублях	Проч. износа	Действит. стоимость в рублях
			длина, м	ширина, высота, м									
I	уборная	подошва кирп. ст. кр. шиф.	3,60	3,26	42	28	167	м ³	212,0	0,95	1676	30	1173
II	веронка	метал. на мет. ст.	4,80	3,80 1,70	8,2	18	74	м ²	34,0	0,94	262	25	194
III	забор	мет. ст. легкая	34,78	1,80	62,6	18	73	м	47,4	0,94	1550	30	1085
IV	забор	мет. ст. мет. шиф.	30,40	1,70	51,7	18	73	м	10,1	0,94	289	25	216
											3777		2671

XII. ОБЩАЯ СТОИМОСТЬ (в руб.)

K = 50,29

В ценах какого года	Основные строения		Служебные постройки		Сооружения		ВСЕГО	
	восстановительная	действительная	восстановительная	действительная	восстановительная	действительная	восстановительная	действительная
1969	51895	23353	897	694	3777	2671	56569	26718
2006	2609800	1174422	45110	34901	189945	134325	2844855	1343648

« 11 » 10 _____ 200 6 г. Исполнил Колупаев

« » _____ 200 г. Проверил _____

« » _____ 200 г. Начальник бюро _____

XIII. ОТМЕТКА О ПОСЛЕДУЮЩИХ ОБСЛЕДОВАНИЯХ

Дата обследования	_____ 200 г.	_____ 200 г.	_____ 200 г.
Обследовал			
Проверил			
Начальник бюро			

ПОСТАВЛЕННИЙ ПЛАН СТРОЕНИЯ

по ул. Косы В. Комарова,
Ст. Разино, Кр. Омбок.

29/10/18

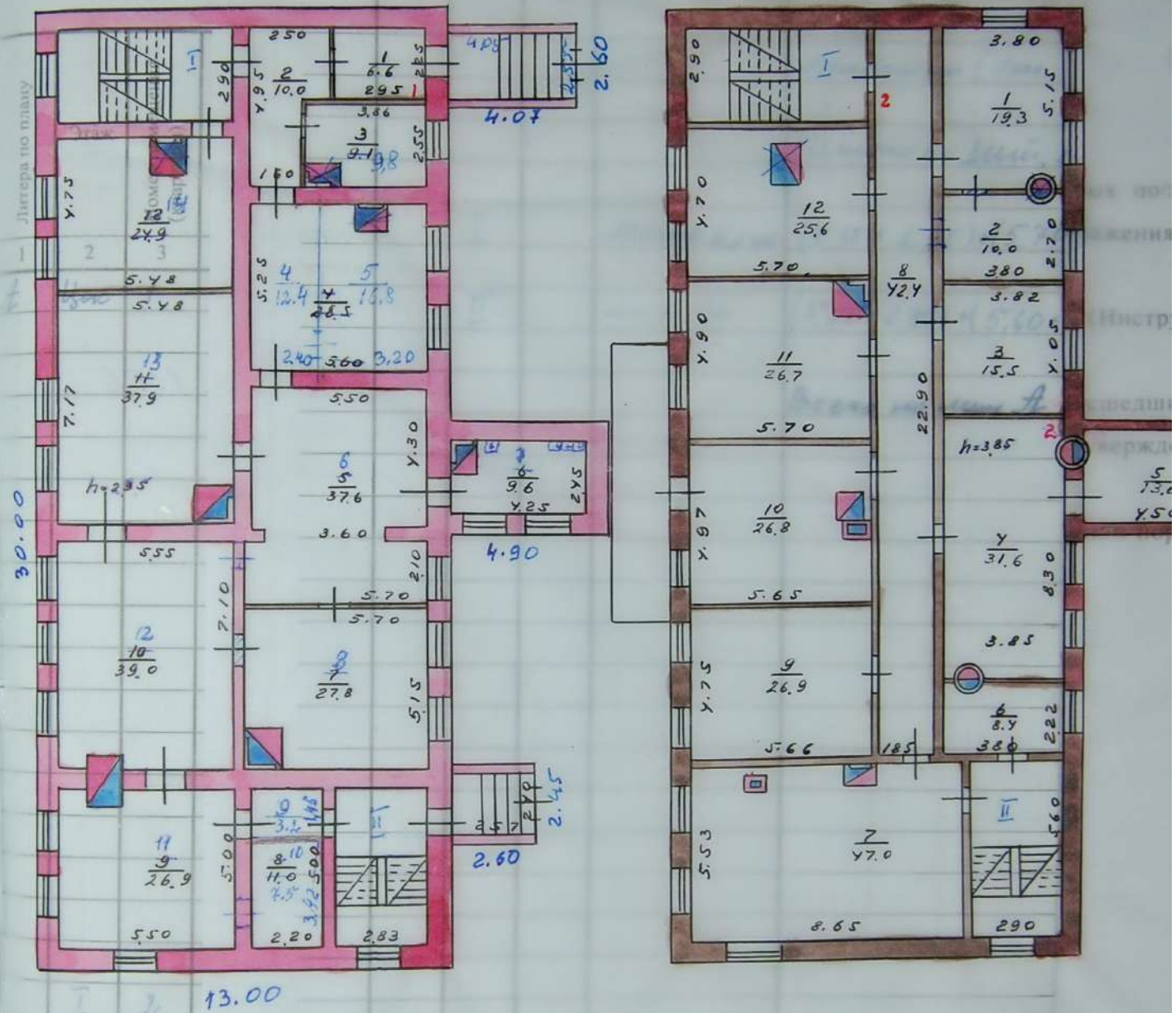
185-6 Лист А

г.р. Айрахань, пос. Фр. Энгельса

Цок. 8м.

Л. /подвал лит. А

Л. /лит. А



12/11 71

Колос Колос

1	2	3	4	5	6	7	8	9	10	11	12	13	14	15
<i>л</i>	<i>I</i>	<i>2</i>	<i>12</i>	<i>класс</i>	$5,48 \times 4,75$	<i>26,0</i>		<i>3,85</i>				<i>26,0</i>		
					<i>Итого по I см.</i>	<i>294,2</i>						<i>251,8</i>	<i>42,4</i>	
					<i>Итого по II см.</i>	<i>565,5</i>						<i>429,9</i>	<i>135,6</i>	
	<i>I</i>			<i>лестнич. к-т</i>	$(5,50 \times 2,90) + (5,70 \times 2,90)$	<i>32,5</i>			<i>32,5</i>					
	<i>II</i>			<i>— " —</i>	$(5,00 \times 2,90) + (5,60 \times 2,90)$	<i>30,7</i>			<i>30,7</i>					
					<i>Всего по лист л</i>	<i>628,7</i>			<i>63,2</i>			<i>429,9</i>	<i>135,6</i>	