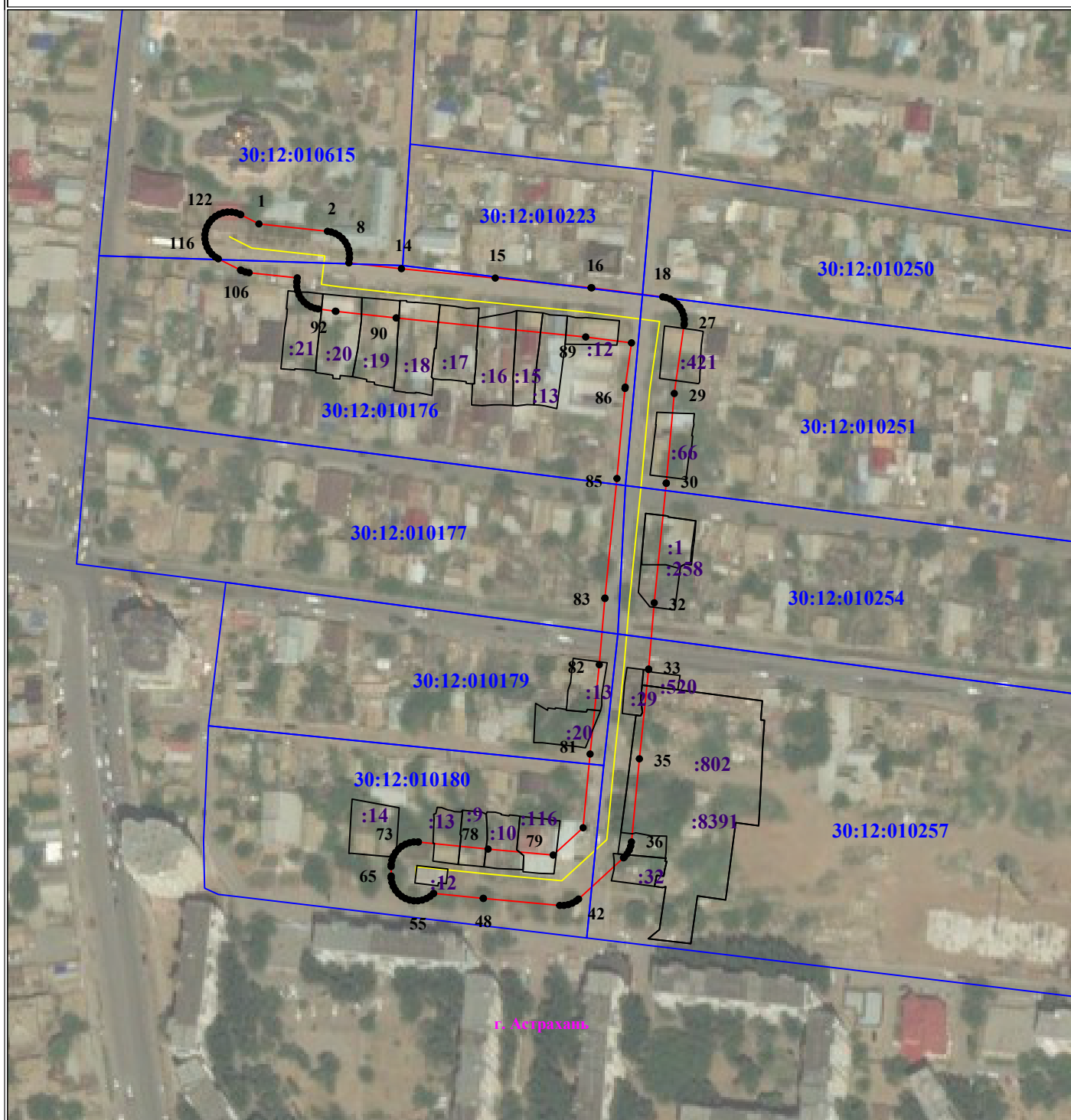


# Схема расположения границ публичного сервитута для размещения объекта

ЛЭП-6кВ ТП 731 - ТП 238 ф. 603 ПС Городская  
(наименование объекта землеустройства)

## План границ объекта землеустройства



### Используемые условные знаки и обозначения:

Масштаб 1:2500

- 1 - обозначение характерной точки границы устанавливаемой зоны публичного сервитута
- - границы земельных участков, попадающих в зону публичного сервитута
- - граница кадастрового квартала

30:12:000000 - номер кадастрового квартала

- - граница устанавливаемой зоны публичного сервитута
- - ось линии

:113 - кадастровый номер ЗУ

— - граница населенного пункта

г. Астрахань - наименование субъекта, МО, населенного пункта

# ОПИСАНИЕ МЕСТОПОЛОЖЕНИЯ ГРАНИЦ

## ЛЭП-6кВ ТП 731 - ТП 238 ф. 603 ПС Городская

Каталог координат		
Площадь зоны публичного сервитута 11 389 кв.м		
Обозначение характерных точек границ	Координаты, м	
	X	Y
1	2	3
1	420664.97	2223776.75
2	420661.78	2223806.34
3	420661.47	2223807.96
4	420660.84	2223809.71
5	420659.9	2223811.33
6	420658.7	2223812.75
7	420657.27	2223813.95
8	420655.66	2223814.89
9	420653.91	2223815.52
10	420652.07	2223815.85
11	420650.21	2223815.85
12	420649.89	2223815.79
13	420648.12	2223815.61
14	420645.62	2223838.3
15	420641.58	2223878.82
16	420637.42	2223920.19
17	420637.36	2223920.49
18	420633.43	2223951.17
19	420633.15	2223952.57
20	420632.52	2223954.32
21	420631.58	2223955.94
22	420630.38	2223957.37
23	420628.96	2223958.56
24	420627.34	2223959.5
25	420625.59	2223960.13
26	420623.75	2223960.46
27	420621.89	2223960.46
28	420621.3	2223960.36
29	420591.72	2223956.15
30	420553.05	2223952.7
31	420552.92	2223952.68
32	420501.31	2223947.49
33	420472.7	2223945.08
34	420472.5	2223945.05
35	420433.95	2223941.08
36	420398.04	2223937.67
37	420396.28	2223937.35
38	420394.53	2223936.71
39	420392.92	2223935.78
40	420391.49	2223934.58
41	420391.18	2223934.21
42	420373.39	2223914.8
43	420372.53	2223913.72
44	420371.59	2223912.1
45	420370.96	2223910.35
46	420370.63	2223908.51
47	420370.63	2223906.65
48	420373.66	2223873.71
49	420373.68	2223873.61
50	420375.84	2223852.2
51	420375.73	2223852.11
52	420374.53	2223850.68
53	420373.6	2223849.06
54	420372.96	2223847.31
55	420372.64	2223845.47

1	2	3
56	420372.64	2223843.61
57	420372.96	2223841.77
58	420373.6	2223840.02
59	420374.53	2223838.4
60	420375.73	2223836.97
61	420377.16	2223835.77
62	420378.78	2223834.84
63	420380.53	2223834.2
64	420382.37	2223833.88
65	420383.32	2223833.88
66	420387.4	2223833.85
67	420388.31	2223833.89
68	420390.15	2223834.21
69	420391.9	2223834.85
70	420393.51	2223835.78
71	420394.94	2223836.98
72	420396.14	2223838.41
73	420397.07	2223840.03
74	420397.71	2223841.78
75	420398.04	2223843.62
76	420398.04	2223845.48
77	420398.01	2223845.63
78	420394.96	2223875.72
79	420392.38	2223903.85
80	420404.17	2223916.75
81	420436.01	2223919.78
82	420474.6	2223923.76
83	420503.19	2223926.17
84	420503.37	2223926.2
85	420555.01	2223931.39
86	420593.91	2223934.86
87	420594.47	2223934.96
88	420613.59	2223937.67
89	420616.14	2223917.9
90	420624.33	2223836.12
91	420624.36	2223836.01
92	420627.21	2223810
93	420627.27	2223809.75
94	420628.25	2223802.31
95	420628.52	2223800.97
96	420629.15	2223799.22
97	420630.09	2223797.6
98	420631.28	2223796.18
99	420632.71	2223794.98
100	420634.33	2223794.04
101	420636.08	2223793.41
102	420637.92	2223793.08
103	420639.78	2223793.08
104	420640.1	2223793.14
105	420641.66	2223793.3
106	420643.9	2223772.5
107	420644.2	2223770.88
108	420644.84	2223769.13
109	420645.03	2223768.81
110	420649.89	2223759.2

1	2	3
111	420650.66	2223757.92
112	420651.86	2223756.49
113	420653.29	2223755.29
114	420654.9	2223754.36
115	420656.66	2223753.72
116	420658.49	2223753.4
117	420660.36	2223753.4
118	420662.19	2223753.72
119	420663.95	2223754.36
120	420665.56	2223755.29
121	420666.99	2223756.49
122	420668.19	2223757.92
123	420669.12	2223759.53
124	420669.76	2223761.28
125	420670.08	2223763.12
126	420670.08	2223764.99
127	420669.76	2223766.82
128	420669.12	2223768.58
129	420668.94	2223768.9
1	420664.97	2223776.75