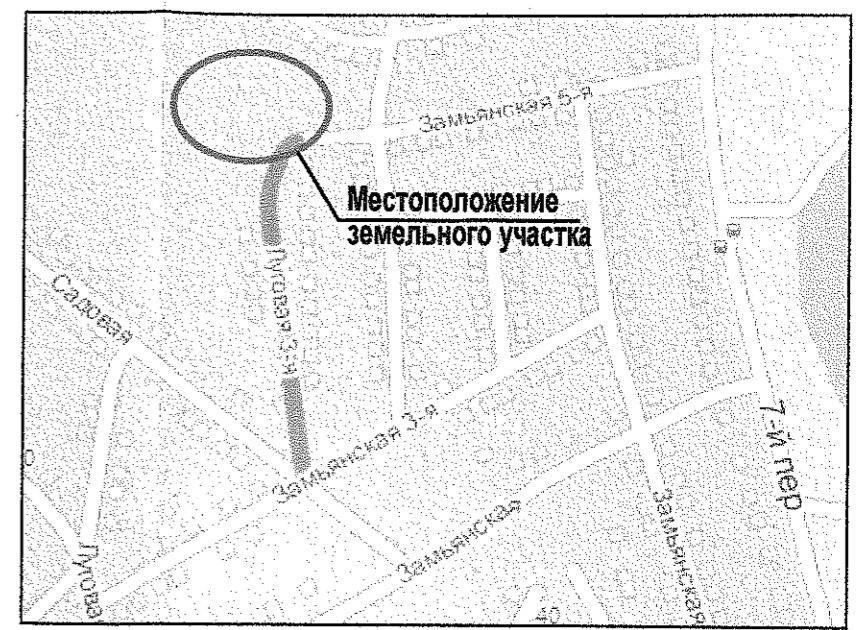
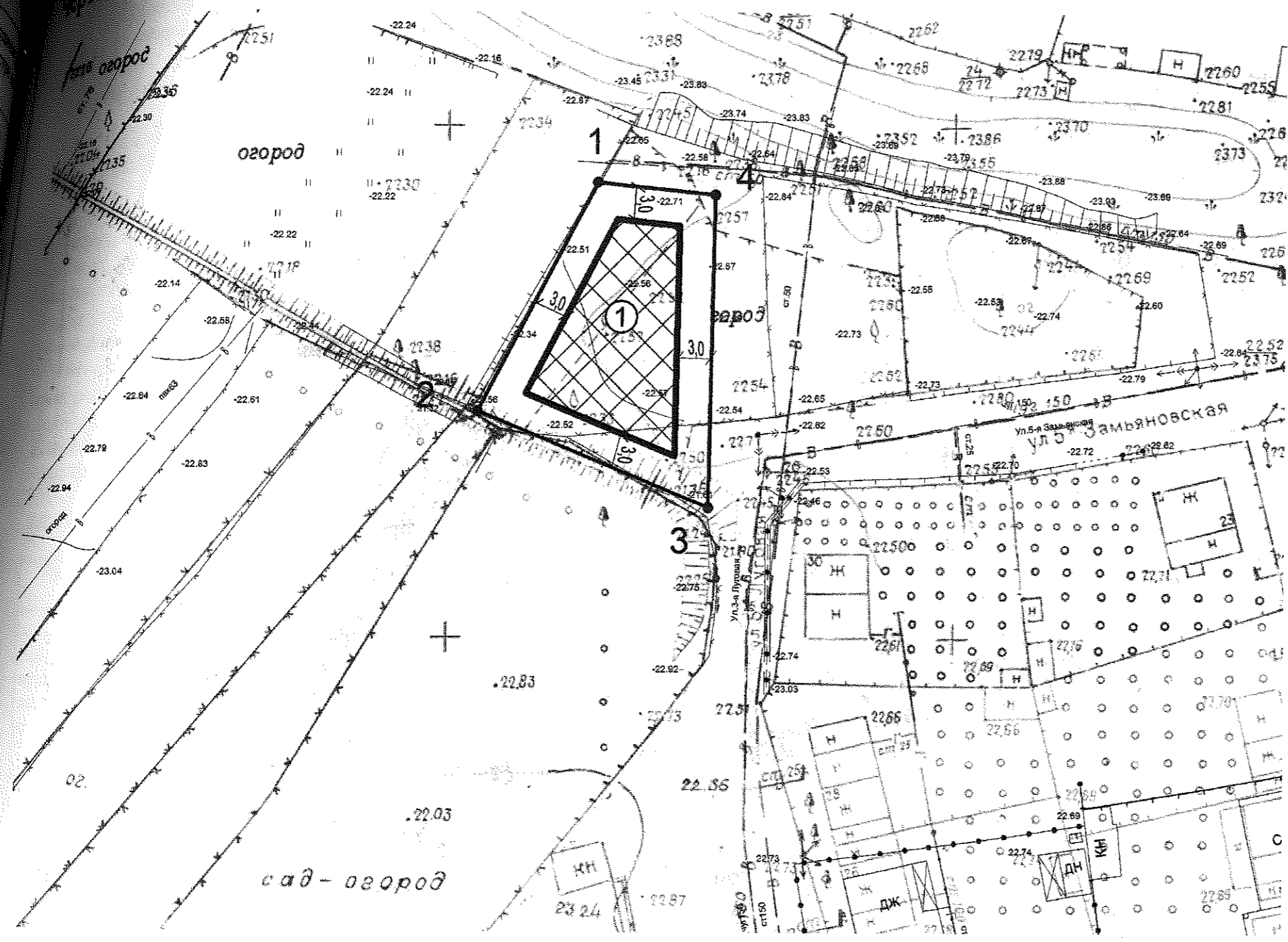


Чертеж градостроительного плана земельного участка и линий градостроительного регулирования

Ситуационный план



Условные обозначения	
	Проектные границы земельного участка
1, 2	Номера поворотных точек земельного участка
	Границы места допустимого размещения застройки
	Место допустимого размещения застройки (для размещения объекта с коэффициентом застройки - 0,6)

Примечание:

1. Линии градостроительного регулирования не установлены.
2. Чертеж градостроительного плана земельного участка разработан на топографической основе в М 1:500, выполненной в 2015 году ООО "Землеустройство".
3. Чертеж градостроительного плана земельного участка разработан в 2017 году управлением по строительству, архитектуре и градостроительству администрации МО "Город Астрахань".
4. Градостроительный план земельного участка выдан на объекты капитального строительства, предусмотренные градостроительным регламентом для данной территориальной зоны.
5. Минимальное расстояние от границ земельного участка указано до основного строения.
6. При выявлении на участке инженерных сетей, не отображенных на существующей съемке, предусмотреть охранные зоны от них либо произвести их вынос.
7. При проектировании и строительстве требуется соблюдение норм противопожарной безопасности, норм инсоляции, а также сохранение охранных зон от инженерных сетей (при наличии).

Каталог координат границ земельного участка

	X	Y
1	-8405,47	-5335,33
2	-8427,88	-5347,05
3	-8437,25	-5324,33
4	-8406,67	-5323,81
1	-8405,47	-5335,33

Управление по строительству, архитектуре и градостроительству администрации МО "Город Астрахань"			
Заказчик	Управление муниципального имущества администрации МО "Город Астрахань"		
Название объекта	Объект капитального строительства по ул. 5-я Луговая в Советском районе г. Астрахани		
Название чертежа	Чертеж градостроительного плана земельного участка и линий градостроительного регулирования		
Заместитель начальника управления		Б.В.Половников	Площадь земельного участка 0,0672 га
Ведущий инженер		И.В.Казакова	М 1:500