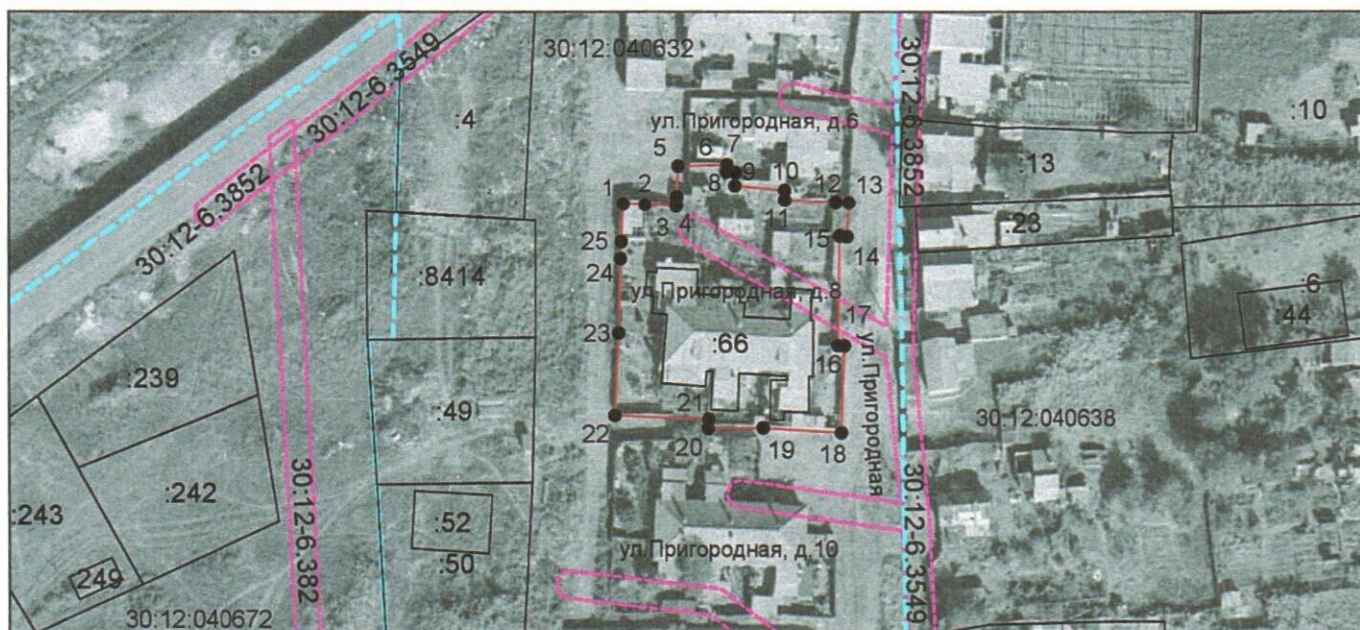


Схема расположения земельного участка или земельных участков на кадастровом плане территории

Условный номер земельного участка —		
Площадь земельного участка 1363 м ²		
Обозначение характерных точек границ	Координаты, м	
	X	Y
1	2	3
1	423564,01	2219474,96
2	423563,89	2219478,54
3	423563,73	2219483,62
4	423565,09	2219483,74
5	423570,08	2219484,00
6	423570,33	2219491,76
7	423569,12	2219491,70
8	423569,07	2219493,16
9	423566,95	2219493,06
10	423566,19	2219501,06

1	2	3
11	423564,65	2219501,07
12	423564,26	2219509,22
13	423564,18	2219511,35
14	423558,87	2219511,06
15	423558,93	2219509,92
16	423541,01	2219509,55
17	423540,97	2219510,58
18	423526,98	2219510,15
19	423527,67	2219497,48
20	423527,61	2219488,70
21	423529,11	2219488,78
22	423529,69	2219473,59
23	423542,98	2219474,23
24	423555,28	2219474,56
25	423557,94	2219474,64
1	423564,01	2219474,96



Система координат: МСК-30
 Масштаб 1:1250

Условные обозначения:

- 1 — граница зоны с особыми условиями использования территории
- 1 — обозначение характерной точки границы земельного участка
- :4 — кадастровый номер учтённого в ЕГРН объекта недвижимости
- 30:12:040632 — учётный номер кадастрового квартала
- 30:12-6.3822 — учётный номер зоны с особыми условиями использования территории
- граница образуемого земельного участка,
- граница учтенного земельного участка,
- — граница кадастрового квартала,
- — характерная точка границы земельного участка.

