

Утверждена Распоряжением управления  
муниципального имущества администрации  
муниципального образования  
«Городской округ город Астрахань»

от \_\_\_\_\_ № \_\_\_\_\_

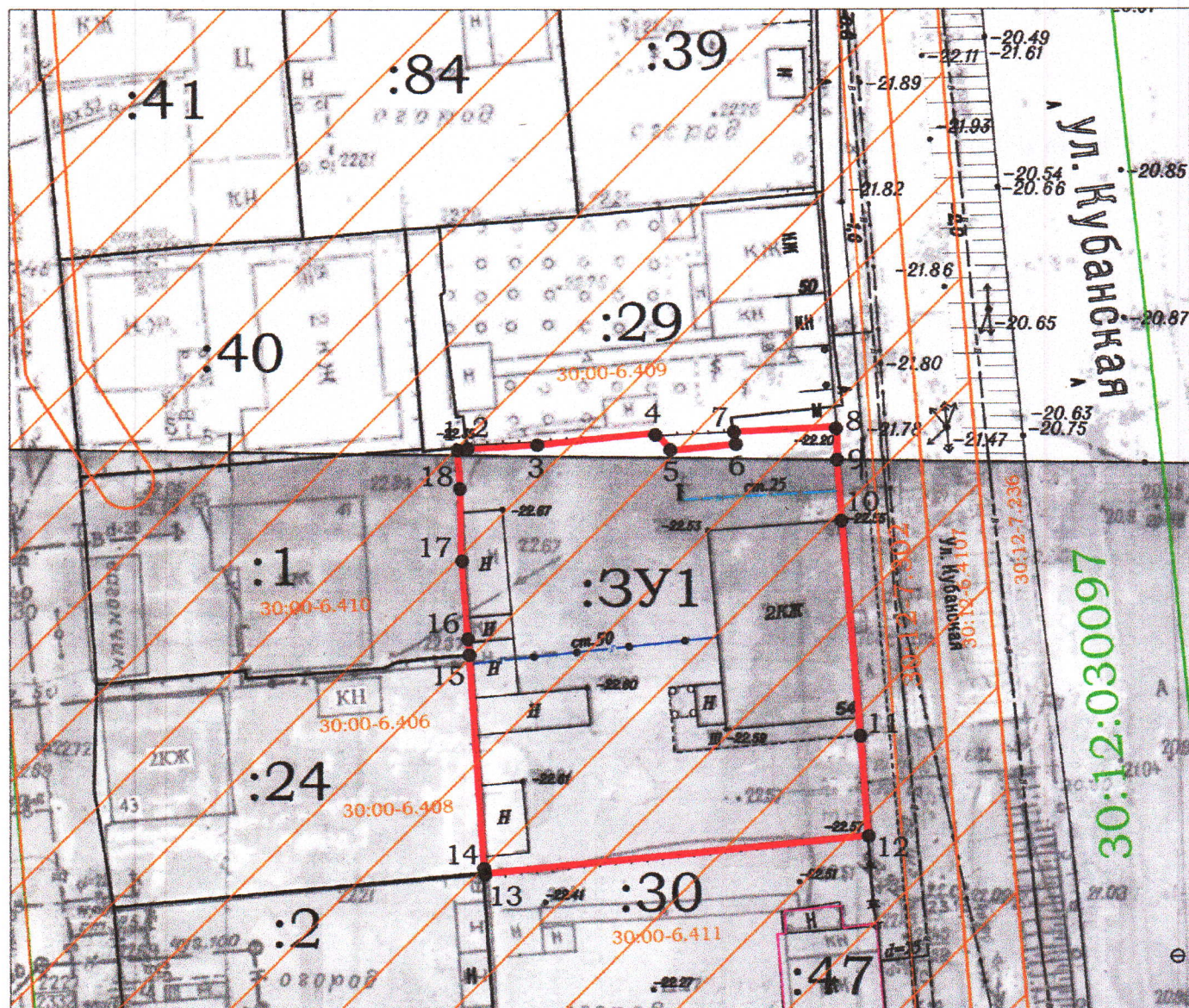
**Схема расположения земельного участка на кадастровом плане территории**

**Система координат МСК-30**

Условный номер земельного участка :ЗУ1		
Площадь земельного участка 999 м2		
Обозначение характерных точек	Координаты	
	x	y
1	2	3
1	418287.58	2222196.68
2	418287.63	2222197.51
3	418287.93	2222203.01
4	418288.86	2222212.39
5	418287.47	2222213.59
6	418287.96	2222218.79
7	418288.94	2222218.59
8	418289.33	2222226.73
9	418286.72	2222226.73
10	418281.94	2222227.1
11	418264.78	2222228.55
12	418256.88	2222229.15
13	418253.93	2222198.79
14	418254.04	2222198.78
15	418271.29	2222197.64
16	418272.53	2222197.52
17	418278.79	2222197.01
18	418284.48	2222196.91
1	418287.58	2222196.68

Условные обозначения представлены на обороте листа

## Схема расположения земельного участка на кадастровом плане территории



Условные обозначения:

Масштаб 1:500

30:12:030097 - номер кадастрового квартала

— граница образуемого земельного участка для размещения многоквартирного дома, расположенного по адресу: г. Астрахань, Советский р-он, ул. Кубанская, 54

— границы земельных участков по сведениям ЕГРН

:3У1 - обозначение образуемого земельного участка

● - характерная точка границы земельного участка

1 - нумерация характерной точки границы земельного участка

— граница кадастрового квартала

— граница ЗОУИТ

— контур ОКС, согласно сведениям ЕГРН

:29 - кадастровый номер земельного участка

:47 - кадастровый номер объекта капитального строительства

30:00-6.406 - реестровый номер ЗОУИТ

▨ - Граница ЗОУИТ