

**Утверждена**  
**распоряжением управления муниципального имущества**

(наименование документа об утверждении, включая наименования органов государственной власти или

**администрации муниципального образования**

органов местного самоуправления, принявших решение об утверждении схемы или

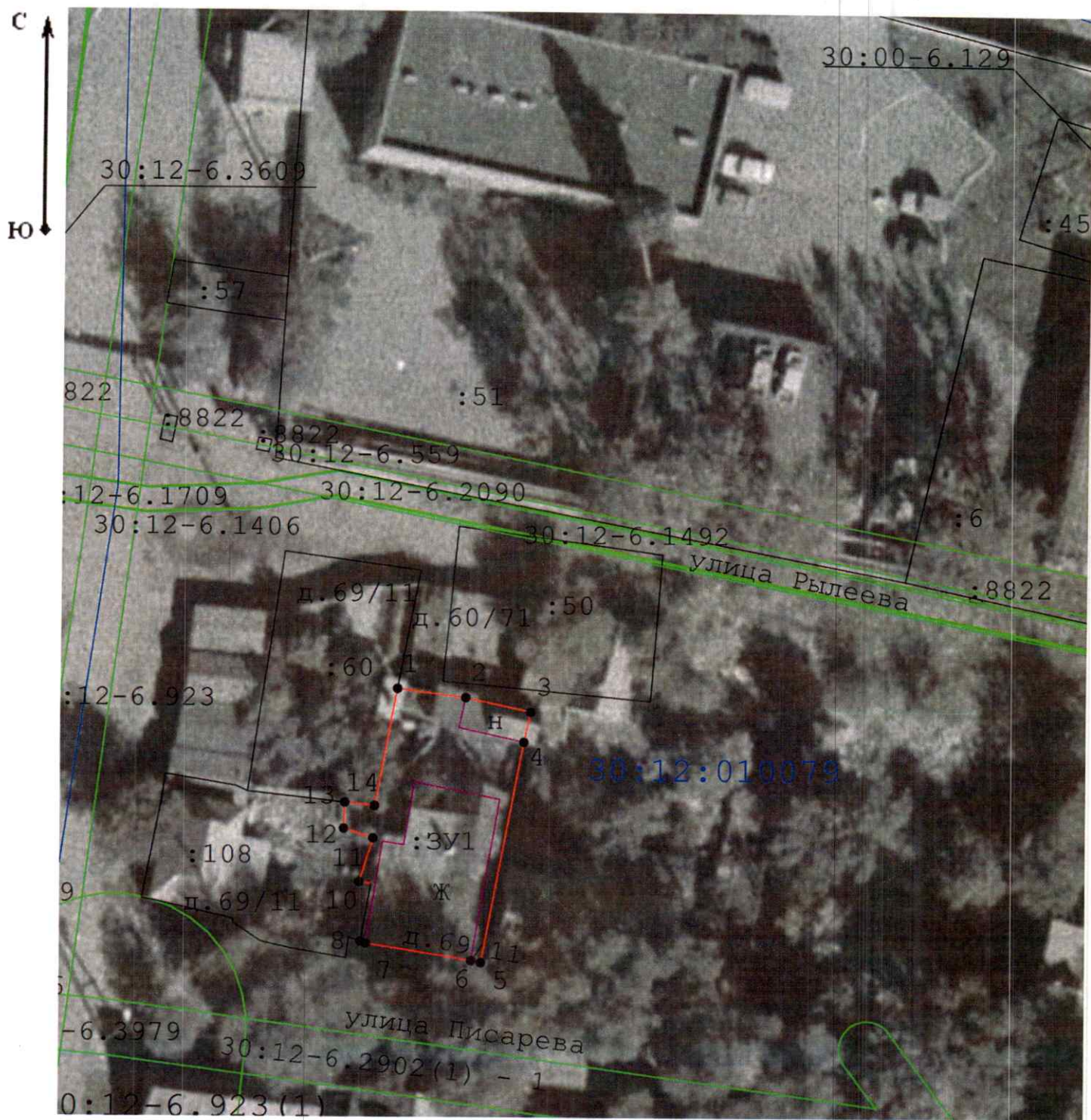
**«Город Астрахань»**

подписавших соглашение о перераспределении земельных участков)

от \_\_\_\_\_ № \_\_\_\_\_








**Схема расположения земельного участка или земельных  
участков на кадастровом плане территории**

<b>Площадь земельного участка</b>		220 м <sup>2</sup>	
<small>(указывается проектная площадь образуемого земельного участка, вычисленная с использованием технологических и программных средств, в том числе размещенных на официальном сайте федерального органа исполнительной власти, уполномоченного Правительством Российской Федерации на осуществление государственного кадастрового учета, государственной регистрации прав, ведение Единого государственного реестра недвижимости и предоставление сведений, содержащихся в Едином государственном реестре недвижимости, в информационно-телекоммуникационной сети "Интернет" (далее - официальный сайт), с округлением до 1 квадратного метра. Указанное значение площади земельного участка может быть уточнено при проведении кадастровых работ не более чем на десять процентов)</small>			
<b>Обозначение характерных точек границ</b>	<b>Координаты, МСК-30, зона 2</b>		
	<small>(указываются в случае подготовки схемы расположения земельного участка с использованием технологических и программных средств, в том числе размещенных на официальном сайте. Значения координат, полученные с использованием указанных технологических и программных средств, указываются с округлением до 0,01 метра)</small>		
	<b>X</b>	<b>Y</b>	
<b>1</b>	<b>2</b>	<b>3</b>	
1	420 811,00	2 224 224,95	
2	420 810,30	2 224 230,41	
3	420 809,17	2 224 235,60	
4	420 806,77	2 224 235,07	
5	420 789,13	2 224 231,74	
6	420 789,28	2 224 230,98	
7	420 790,64	2 224 222,54	
8	420 790,81	2 224 222,13	
9	420 795,44	2 224 222,97	
10	420 795,55	2 224 221,99	
11	420 799,08	2 224 223,08	
12	420 799,84	2 224 220,73	
13	420 801,91	2 224 220,81	
14	420 801,66	2 224 223,19	
1	420 811,00	2 224 224,95	



Масштаб 1:500

**Условные обозначения:**

-  - вновь образованная часть границы, сведения о которой достаточны для определения ее местоположения
-  - граница земельного участка имеющаяся в ЕГРН, сведения о которой достаточны для определения ее местоположения
-  - Граница кадастрового квартала
-  7 - образуемая точка, сведения о которой позволяют однозначно определить ее местоположение
-  - Охранная зона по сведениям ЕГРН
-  - контур объекта недвижимости
-  30:12:010079 - обозначение кадастрового квартала