

Утверждена
Распоряжением

(наименование документа об утверждении, включая наименования органов государственной власти или

Управления муниципального имущества администрации

органов местного самоуправления, принявших решение об утверждении схемы

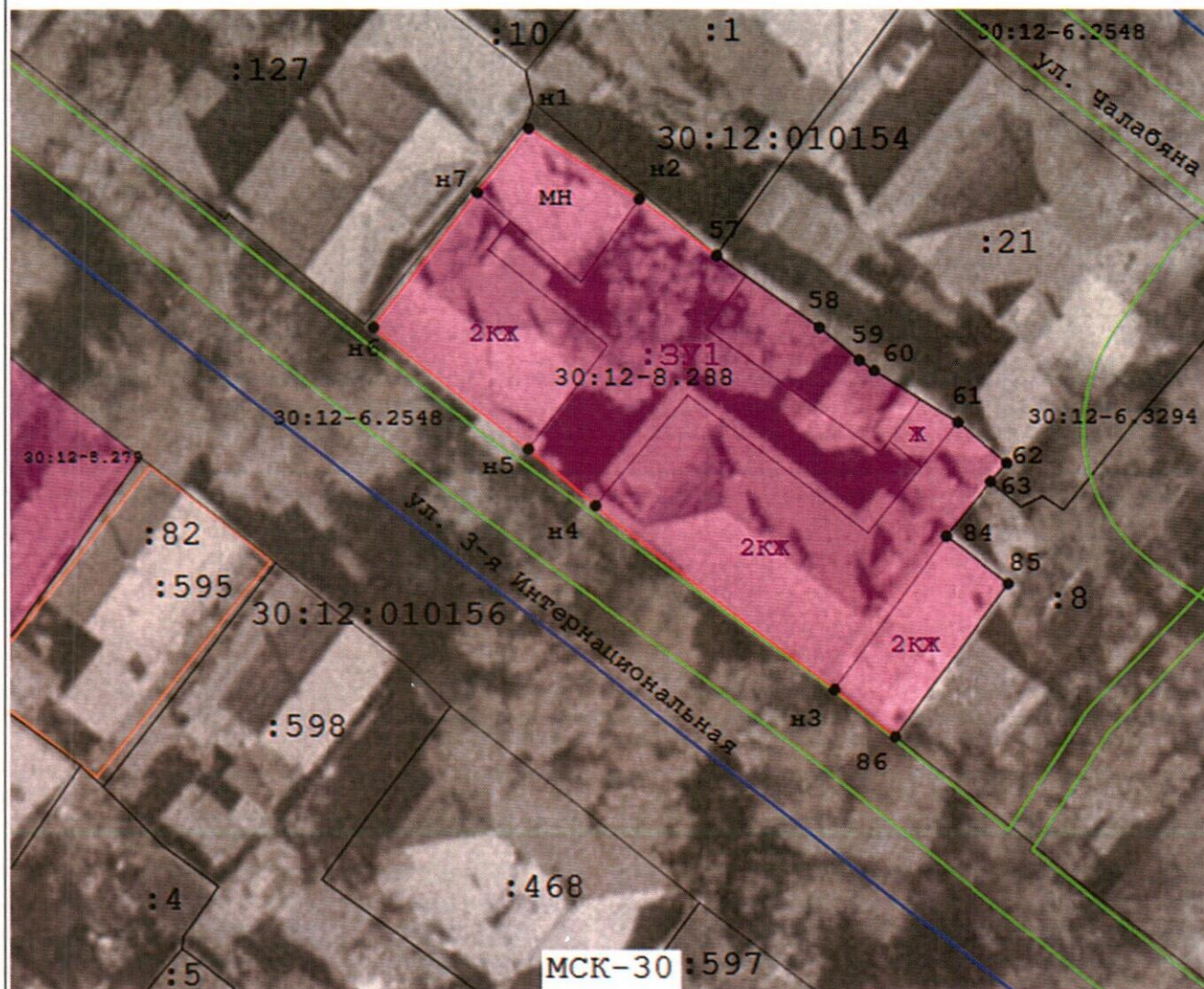
муниципального образования «Городской округ город Астрахань»

расположения земельных участков)

от _____ № _____

**Схема расположения земельного участка или земельных
участков на кадастровом плане территории**

Площадь земельного участка _____ 743 м²		
<small>(указывается проектная площадь образуемого земельного участка, вычисленная с использованием технологических и программных средств, в том числе размещенных на официальном сайте федерального органа исполнительной власти, уполномоченного Правительством Российской Федерации на осуществление государственного кадастрового учета, государственной регистрации прав, ведение Единого государственного реестра недвижимости и предоставление сведений, содержащихся в Едином государственном реестре недвижимости, в информационно-телекоммуникационной сети "Интернет" (далее - официальный сайт), с округлением до 1 квадратного метра. Указанное значение площади земельного участка может быть уточнено при проведении кадастровых работ не более чем на десять процентов)</small>		
Обозначение характерных точек границ	Координаты, м	
	<small>(указываются в случае подготовки схемы расположения земельного участка с использованием технологических и программных средств, в том числе размещенных на официальном сайте. Значения координат, полученные с использованием указанных технологических и программных средств, указываются с округлением до 0,01 метра)</small>	
	X	Y
1	2	3
н1	420 622,29	2 223 053,17
н2	420 617,62	2 223 060,43
57	420 613,99	2 223 065,48
58	420 609,31	2 223 072,17
59	420 607,19	2 223 074,79
60	420 606,50	2 223 075,76
61	420 603,12	2 223 081,18
62	420 600,42	2 223 084,44
63	420 599,19	2 223 083,38
84	420 595,59	2 223 080,44
85	420 592,50	2 223 084,54
86	420 582,41	2 223 077,11
н3	420 585,48	2 223 073,16
н4	420 597,57	2 223 057,56
н5	420 601,33	2 223 053,17
н6	420 609,32	2 223 043,11
н7	420 618,05	2 223 049,82
н1	420 622,29	2 223 053,17



Масштаб 1:450

Условные обозначения:

- н6 - образуемая точка, сведения о которой позволяют однозначно определить ее местоположение
- 7 - существующая точка, имеющиеся в ГКН сведения о которой позволяют однозначно определить ее местоположение
- существующая часть границы, имеющиеся в ГКН сведения о которой достаточны для определения ее местоположения
- вновь образованная часть границы, сведения о которой достаточны для определения ее местоположения
- граница кадастрового квартала
- граница охранной зоны
- граница ОКС
- территория объекта культурного наследия
- :127
 - обозначение кадастрового номера ЗУ, ОКС
- 30:12:010154
 - обозначение кадастрового квартала
- 30:12-6.3294
 - обозначение реестрового номера охранной зоны, территориальной зоны