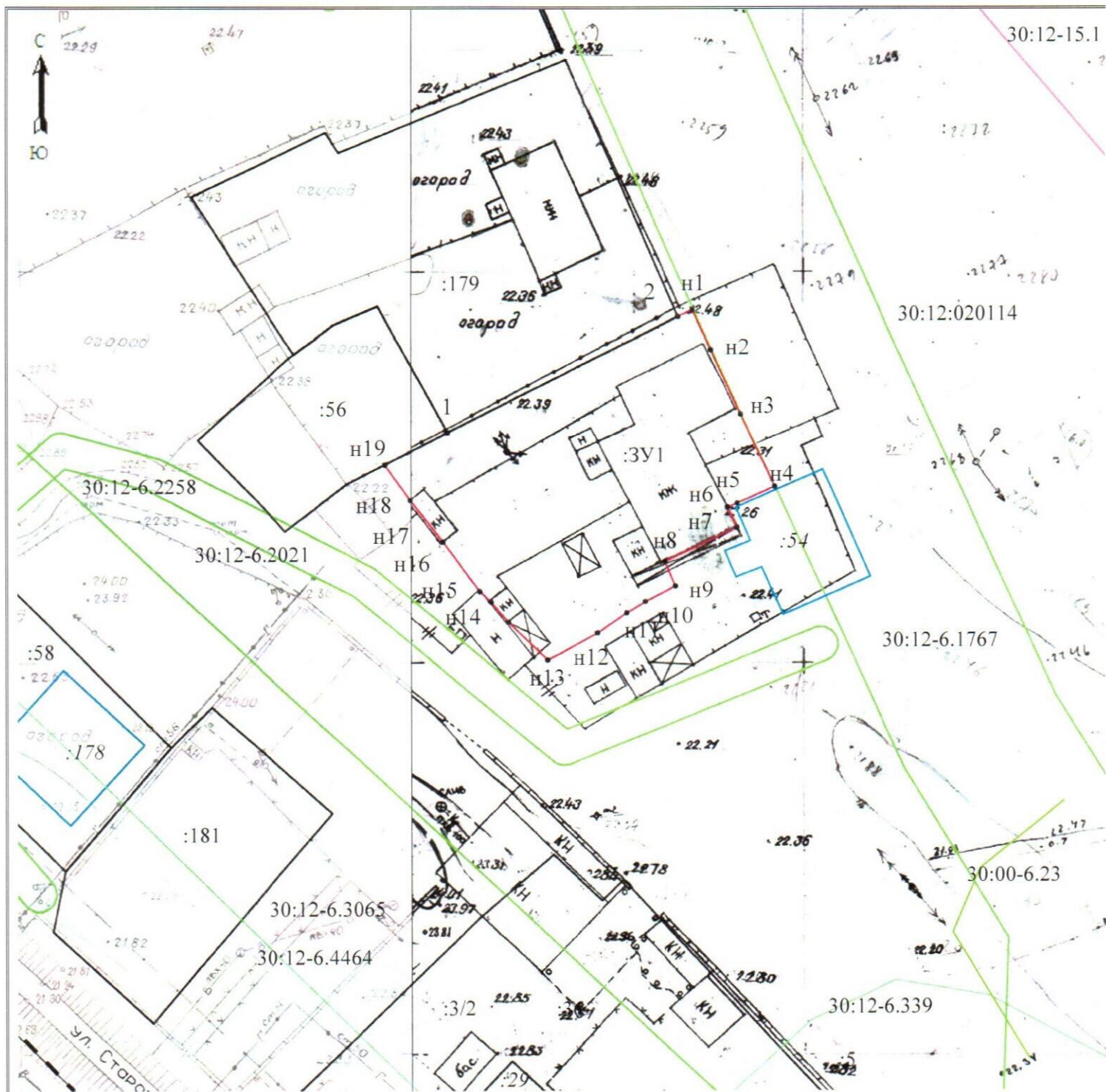


Утверждена
распоряжением управления
муниципального имущества
администрации МО «Городской округ
город Астрахань»
от _____ № _____

Схема расположения земельного участка на кадастровом плане территории

Условный номер земельного участка	:ЗУ1	
Площадь земельного участка	1181 м ²	
Обозначение характерных точек границ	Координаты, м	
	X	Y
1	2	3
н1	424 357,53	2 227 945,27
н2	424 352,47	2 227 947,57
н3	424 344,16	2 227 951,32
н4	424 334,85	2 227 955,64
н5	424 332,68	2 227 950,88
н6	424 332,14	2 227 949,65
н7	424 329,62	2 227 950,85
н8	424 325,29	2 227 941,73
н9	424 322,14	2 227 943,06
н10	424 320,12	2 227 939,26
н11	424 318,65	2 227 936,88
н12	424 316,08	2 227 933,16
н13	424 312,65	2 227 926,72
н14	424 317,48	2 227 921,74
н15	424 320,07	2 227 919,55
н16	424 321,44	2 227 918,12
н17	424 327,85	2 227 913,44
н18	424 333,12	2 227 909,28
н19	424 337,76	2 227 906,06
1	424 341,87	2 227 914,00
2	424 356,64	2 227 943,43
н1	424 357,53	2 227 945,27



Система координат МСК-30

Масштаб 1: 840

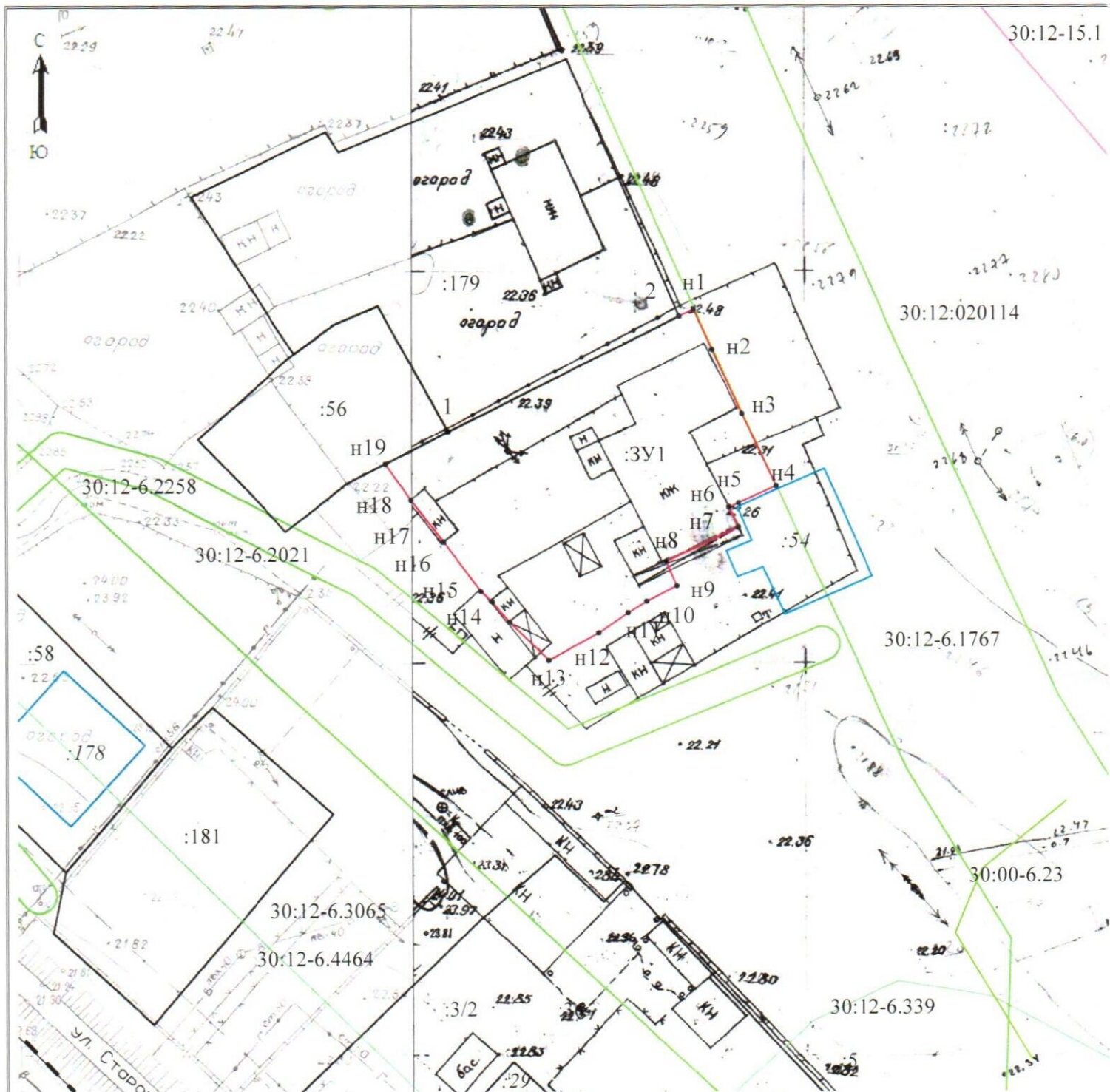
Условные обозначения:

№ п/п	Название условного знака	Изображение	Описание изображения
I	Часть границы:		
	а) уточненные границы земельного участка по сведениям ЕГРН;		сплошная линия черного цвета
	б) вновь образованная часть границы		сплошная линия красного цвета
	в) обозначение кадастрового квартала		арабские цифры черного цвета
	г) обозначение уточненного земельного участка.		арабские цифры черного цвета
	д) обозначение объекта капитального строительства		арабские цифры черного цвета курсив.
	е) обозначение характерной точки границы		сплошная линия синего цвета
	ж) существующая часть границы квартала		круг черного цвета с латинскими буквами и арабскими цифрами черного цвета
	з) обозначение образуемого земельного участка		пунктирная линия черного цвета
	и) обозначение зоны территориальной или иной		латинские заглавные буквы и цифры черного цвета
	к) обозначение границы ЗОУИТ		арабские цифры черного цвета
	л) обозначение границы лесничество		сплошная линия зеленого цвета сплошная линия фиолетового цвета

Я, Исакова Эльвира Сабоировна
являюсь собственником объекта
недвижимости - жилой дом по адресу
ул. Староверова 179 и землепользователем
прилегающей территории и согласовываю
местоположение границ образуемого
земельного участка для экстенсивной
многоквартирного дома по адресу
ул. Староверова, 179 согласно прилагаемой
схеме (Земельный участок площадью 1181 кв. м)
28.04.2024г. Исаков

Я, Маната Нуришу Юсуповна являюсь
собственником объекта недвижимости -
жилой дом по адресу ул. Староверова 179
и землепользователем прилегающей
территории и согласовываю местоположение
границ образуемого земельного участка
для экстенсивной многоквартирного дома по
адресу ул. Староверова 179 согласно прилагаемой
схеме. (Земельный участок площадью 1181 кв. м).
28.04.2024г. Манат

Я, Манасов Сабор Салимолмедиевич являюсь
собственником объекта недвижимости
жилой дом по адресу ул. Староверова 179
и землепользователем прилегающей территории
и согласовываю местоположение границ
образуемого земельного участка для экстенсивной
многоквартирного дома по адресу ул. Староверова 179
согласно прилагаемой схеме. (Земельный участок
площадью 1181 кв. м)
28.04.2024г. Манасов



Система координат МСК-30

Масштаб 1: 840

Условные обозначения:

№ п/п	Название условного знака	Изображение	Описание изображения
I	Часть границы:		
	а) уточненные границы земельного участка по сведениям ЕГРН;		сплошная линия черного цвета
	б) вновь образованная часть границы		сплошная линия красного цвета
	в) обозначение кадастрового квартала		арабские цифры черного цвета
	г) обозначение уточненного земельного участка.		арабские цифры черного цвета курсив, сплошная линия синего цвета
	д) обозначение объекта капитального строительства		круг черного цвета с латинскими буквами и арабскими цифрами черного цвета
	е) обозначение характерной точки границы		пунктирная линия черного цвета
	ж) существующая часть границы квартала		латинские заглавные буквы и цифры черного цвета
	з) обозначение образуемого земельного участка		арабские цифры черного цвета
	и) обозначение зоны территориальной или иной		сплошная линия зеленого цвета
	к) обозначение границы ЗОУИТ		сплошная линия фиолетового цвета
	л) обозначение границы лесничество		