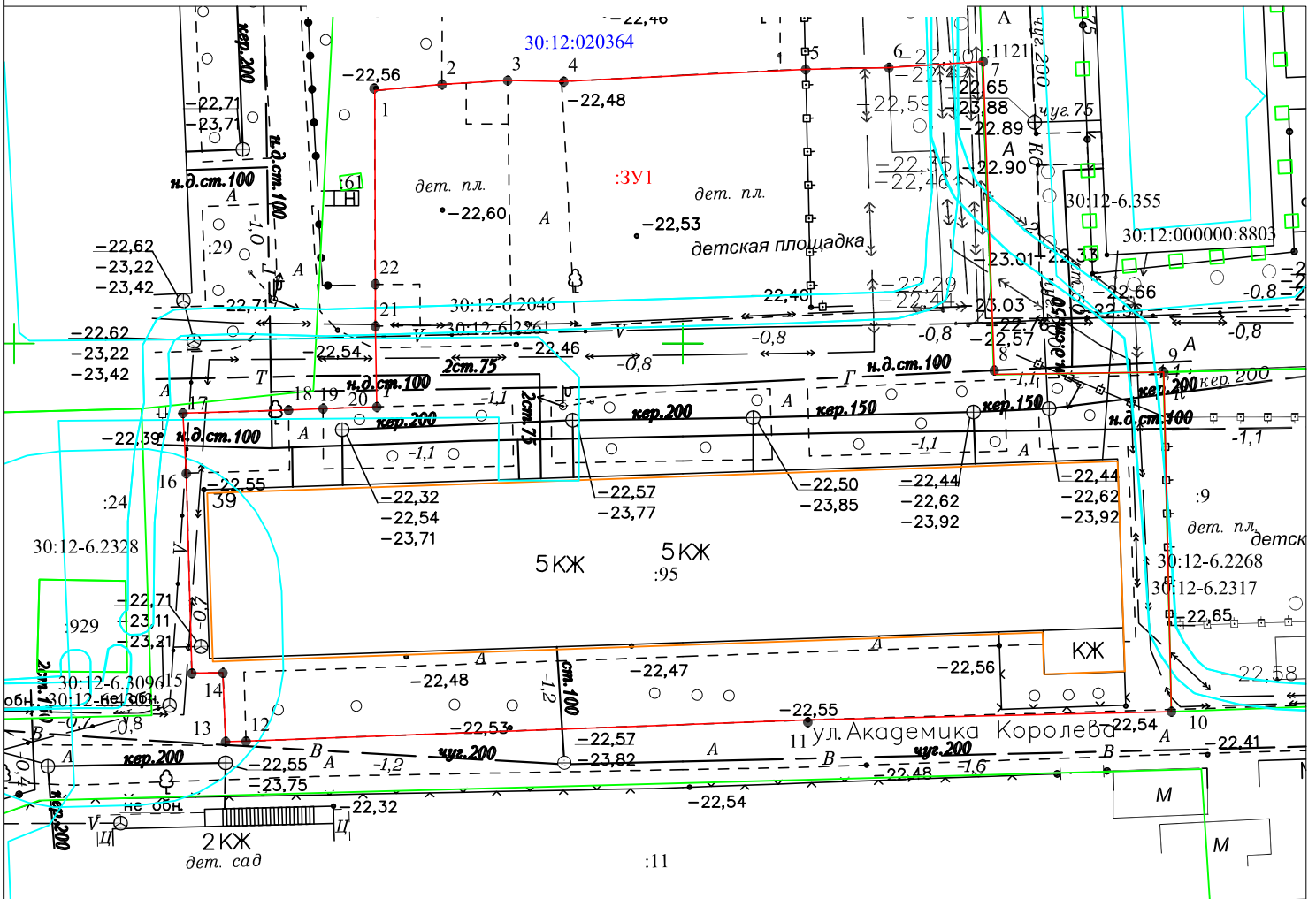


Схема расположения земельного участка или земельных участков на кадастровом плане территории

Условный номер земельного участка — :3У1		
Площадь земельного участка 2902 м ²		
Обозначение характерных точек границ	Координаты, м	
	X	Y
1	421891.27	2223353.64
2	421891.68	2223358.67
3	421891.90	2223363.59
4	421891.77	2223367.62
5	421892.44	2223385.88
6	421892.48	2223392.10
7	421892.86	2223399.16
8	421869.43	2223399.68
9	421869.44	2223412.36
10	421844.05	2223412.59
11	421843.78	2223385.39
12	421842.74	2223343.37
13	421842.73	2223341.84
14	421847.89	2223341.71
15	421847.88	2223339.38
16	421862.84	2223339.17
17	421867.34	2223338.98
18	421867.46	2223346.87
19	421867.56	2223349.46
20	421867.61	2223353.47
21	421873.65	2223353.45
22	421876.78	2223353.48
1	421891.27	2223353.64
Система координат: МСК-30		



Условные обозначения:

- :3У1 - обозначение образуемого земельного участка
- граница образуемого земельного участка
- 30:12:020364 - номер кадастрового квартала
- :95 - границы ОКС, имеющих сведения в ЕГРН
- :11 - границы земельных участков, имеющих сведения в ЕГРН
- - характерная точка границы земельного участка
- 1 - обозначение характерной точки границы земельного участка
- 30:12-6.2317 - границы ЗОУИТ