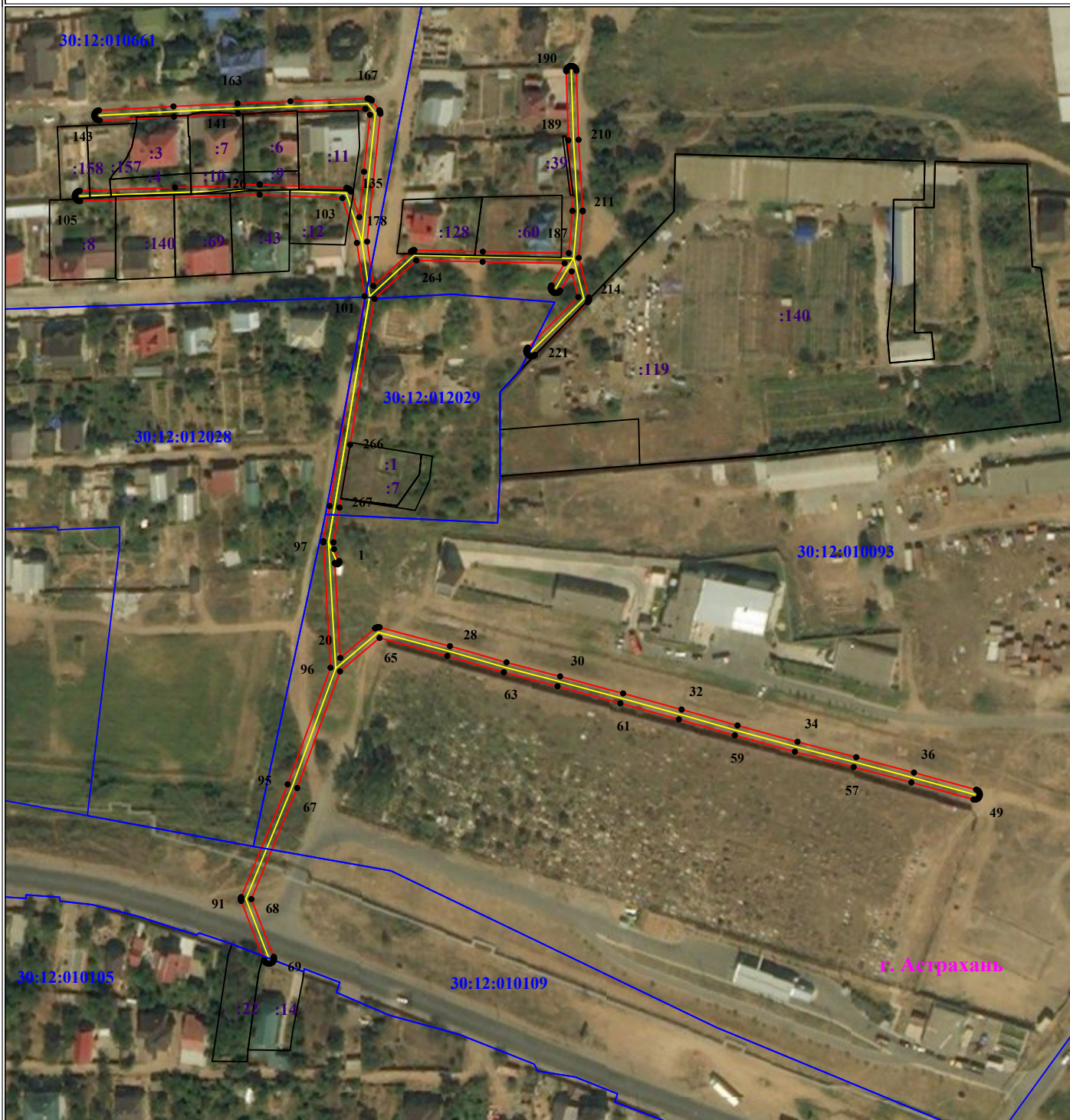


Схема расположения границ публичного сервитута для размещения объекта

ВЛ-0,4 кВ ТП 1455 ф.2 ПС Кировская
(наименование объекта землеустройства)

План границ объекта землеустройства



Масштаб 1:2500

Используемые условные знаки и обозначения:

- 1 - обозначение характерной точки границы устанавливаемой зоны публичного сервитута
- границы земельных участков, попадающих в зону публичного сервитута
- граница кадастрового квартала
- ось линии
- :113 - кадастровый номер ЗУ
- граница населенного пункта
- г. Астрахань - наименование субъекта, МО, населенного пункта

30:12:000000 - номер кадастрового квартала

ОПИСАНИЕ МЕСТОПОЛОЖЕНИЯ ГРАНИЦ

ВЛ-0,4 кВ ТП 1455 ф.2 ПС Кировская

Каталог координат		
Площадь зоны публичного сервитута 5 115 кв.м		
Обозначение характерных точек границ	Координаты, м	
	X	Y
1	2	3
1	420542.52	2227553.88
2	420542.38	2227553.92
3	420542.21	2227553.95
4	420542.04	2227553.95
5	420541.87	2227553.92
6	420541.7	2227553.86
7	420541.55	2227553.77
8	420541.42	2227553.66
9	420541.31	2227553.53
10	420541.22	2227553.38
11	420541.16	2227553.21
12	420541.13	2227553.04
13	420541.13	2227552.87
14	420541.16	2227552.7
15	420541.22	2227552.53
16	420541.31	2227552.38
17	420541.42	2227552.25
18	420541.55	2227552.14
19	420541.69	2227552.06
20	420500.72	2227554.41
21	420513.45	2227569.43
22	420513.58	2227569.59
23	420513.77	2227569.93
24	420513.9	2227570.29
25	420513.96	2227570.66
26	420513.96	2227571.05
27	420513.9	2227571.42
28	420505.79	2227601.77
29	420498.78	2227626.13
30	420492.73	2227649.28
31	420485.4	2227676.44
32	420478.46	2227701.69
33	420471.58	2227725.8
34	420464.52	2227751.68
35	420457.89	2227777.03
36	420451.25	2227801.94
37	420443.92	2227828.74
38	420443.79	2227829.09
39	420443.6	2227829.42
40	420443.35	2227829.72
41	420443.06	2227829.96
42	420442.73	2227830.15
43	420442.37	2227830.29
44	420441.99	2227830.35
45	420441.61	2227830.35
46	420441.23	2227830.29
47	420440.87	2227830.15
48	420440.53	2227829.96
49	420440.24	2227829.72
50	420439.99	2227829.42
51	420439.8	2227829.09
52	420439.67	2227828.73
53	420439.61	2227828.35
54	420439.61	2227827.97
55	420439.67	2227827.59
56	420447	2227800.8
57	420453.64	2227775.91
58	420460.27	2227750.56
59	420467.34	2227724.63
60	420474.22	2227700.51
61	420481.15	2227675.28
62	420488.48	2227648.16
63	420494.53	2227625
64	420501.55	2227600.61
65	420509.35	2227571.4
66	420494.89	2227554.33
67	420444.6	2227535.86
68	420396.69	2227516.09
69	420371.81	2227525.72
70	420371.59	2227525.8
71	420371.21	2227525.86
72	420370.83	2227525.86
73	420370.45	2227525.8
74	420370.09	2227525.67
75	420369.76	2227525.47
76	420369.46	2227525.23
77	420369.21	2227524.93
78	420369.02	2227524.6
79	420368.89	2227524.24
80	420368.83	2227523.86
81	420368.83	2227523.48
82	420368.89	2227523.1
83	420369.02	2227522.74
84	420369.21	2227522.41
85	420369.46	2227522.12
86	420369.76	2227521.87
87	420370.09	2227521.68
88	420370.23	2227521.63
89	420395.92	2227511.67
90	420396.15	2227511.6

1	2	3
91	420396.53	2227511.53
92	420396.91	2227511.53
93	420397.29	2227511.6
94	420397.55	2227511.69
95	420446.16	2227531.75
96	420496.52	2227550.24
97	420550.57	2227547.14
98	420550.89	2227547.14
99	420551.07	2227547.18
100	420566.26	2227549.8
101	420656.72	2227564.9
102	420679.71	2227561.63
103	420699.03	2227555.35
104	420700.49	2227519.68
105	420697.73	2227442.17
106	420697.73	2227441.9
107	420697.8	2227441.52
108	420697.93	2227441.16
109	420698.12	2227440.83
110	420698.37	2227440.53
111	420698.66	2227440.29
112	420699	2227440.09
113	420699.36	2227439.96
114	420699.73	2227439.9
115	420700.12	2227439.9
116	420700.5	2227439.96
117	420700.86	2227440.09
118	420701.19	2227440.29
119	420701.48	2227440.53
120	420701.73	2227440.83
121	420701.92	2227441.16
122	420702.05	2227441.52
123	420702.12	2227441.9
124	420702.12	2227442.01
125	420703.63	2227483.17
126	420704.89	2227519.61
127	420704.88	2227519.77
128	420703.36	2227557.06
129	420703.36	2227557.17
130	420703.29	2227557.54
131	420703.16	2227557.9
132	420702.97	2227558.24
133	420702.72	2227558.53
134	420702.43	2227558.78
135	420702.09	2227558.97
136	420701.84	2227559.06
137	420690.78	2227562.66
138	420710.41	2227564.69
139	420734.95	2227567.25
140	420737.55	2227565.24
141	420735.48	2227510.3
142	420734.18	2227482.69
143	420732.52	2227450.65
144	420732.53	2227450.34
145	420732.6	2227449.96
146	420732.73	2227449.6
147	420732.92	2227449.27
148	420733.16	2227448.98
149	420733.46	2227448.73
150	420733.79	2227448.54
151	420734.15	2227448.41
152	420734.53	2227448.34
153	420734.91	2227448.34
154	420735.29	2227448.41
155	420735.65	2227448.54
156	420735.98	2227448.73
157	420736.28	2227448.98
158	420736.52	2227449.27
159	420736.71	2227449.6
160	420736.85	2227449.96
161	420736.91	2227450.34
162	420738.57	2227482.47
163	420739.87	2227510.1
164	420740.77	2227532.91
165	420741.99	2227566.21
166	420741.98	2227566.48
167	420741.92	2227566.86
168	420741.79	2227567.22
169	420741.59	2227567.55
170	420741.35	2227567.85
171	420741.13	2227568.03
172	420736.94	2227571.27
173	420736.86	2227571.33
174	420736.53	2227571.53
175	420736.17	2227571.66
176	420735.79	2227571.72
177	420735.41	2227571.72
178	420680.26	2227566
179	420661.14	2227568.72
180	420675.99	2227584.93

1	2	3
181	420676.17	2227585.15
182	420676.36	2227585.48
183	420676.49	2227585.84
184	420676.56	2227586.22
185	420676.56	2227586.46
186	420675.93	2227615.92
187	420675.28	2227653.06
188	420693.52	2227654.63
189	420723.96	2227652.84
190	420753.78	2227651.9
191	420754.04	2227651.9
192	420754.42	2227651.97
193	420754.78	2227652.1
194	420755.11	2227652.29
195	420755.41	2227652.54
196	420755.65	2227652.83
197	420755.85	2227653.16
198	420755.98	2227653.52
199	420756.04	2227653.9
200	420756.04	2227654.29
201	420755.98	2227654.66
202	420755.85	2227655.02
203	420755.65	2227655.36
204	420755.41	2227655.65
205	420755.11	2227655.9
206	420754.78	2227656.09
207	420754.42	2227656.22
208	420754.04	2227656.29
209	420753.92	2227656.29
210	420724.19	2227657.23
211	420693.62	2227659.03
212	420693.3	2227659.03
213	420673.23	2227657.3
214	420656.21	2227661.7
215	420655.85	2227661.76
216	420655.46	2227661.76
217	420655.09	2227661.7
218	420654.73	2227661.57
219	420654.39	2227661.37
220	420654.1	2227661.13
221	420631.42	2227638.43
222	420631.18	2227638.13
223	420630.99	2227637.8
224	420630.85	2227637.44
225	420630.79	2227637.06
226	420630.79	2227636.68
227	420630.85	2227636.3
228	420630.99	2227635.94
229	420631.18	2227635.61
230	420631.42	2227635.32
231	420631.72	2227635.07
232	420632.05	2227634.88
233	420632.41	2227634.75
234	420632.79	2227634.68
235	420633.17	2227634.68
236	420633.55	2227634.75
237	420633.91	2227634.88
238	420634.24	2227635.07
239	420634.54	2227635.32
240	420634.85	2227635.61
241	420635.15	2227635.94
242	420635.45	2227636.28
243	420635.75	2227636.67
244	420636.05	2227637.09
245	420636.35	2227637.54
246	420636.65	2227638.01
247	420636.95	2227638.48
248	420637.25	2227638.96
249	420637.55	2227640.45
250	420637.85	2227641.94
251	420638.15	2227643.43
252	420638.45	2227644.92
253	420638.75	2227646.41
254	420639.05	2227647.9
255	420639.35	2227649.39
256	420639.65	2227650.88
257	420639.95	2227652.37
258	420640.25	2227653.86
259	420640.55	2227655.35
260	420640.85	2227656.84
261	420641.15	2227658.33
262	420641.45	2227659.82
263	420641.75	2227661.31
264	420642.05	2227662.8
265	420642.35	2227664.29
266	420642.65	2227665.78
267	420642.95	2227667.27
268	420643.25	2227668.76
269	420643.55	2227670.25
1	420542.52	2227553.88