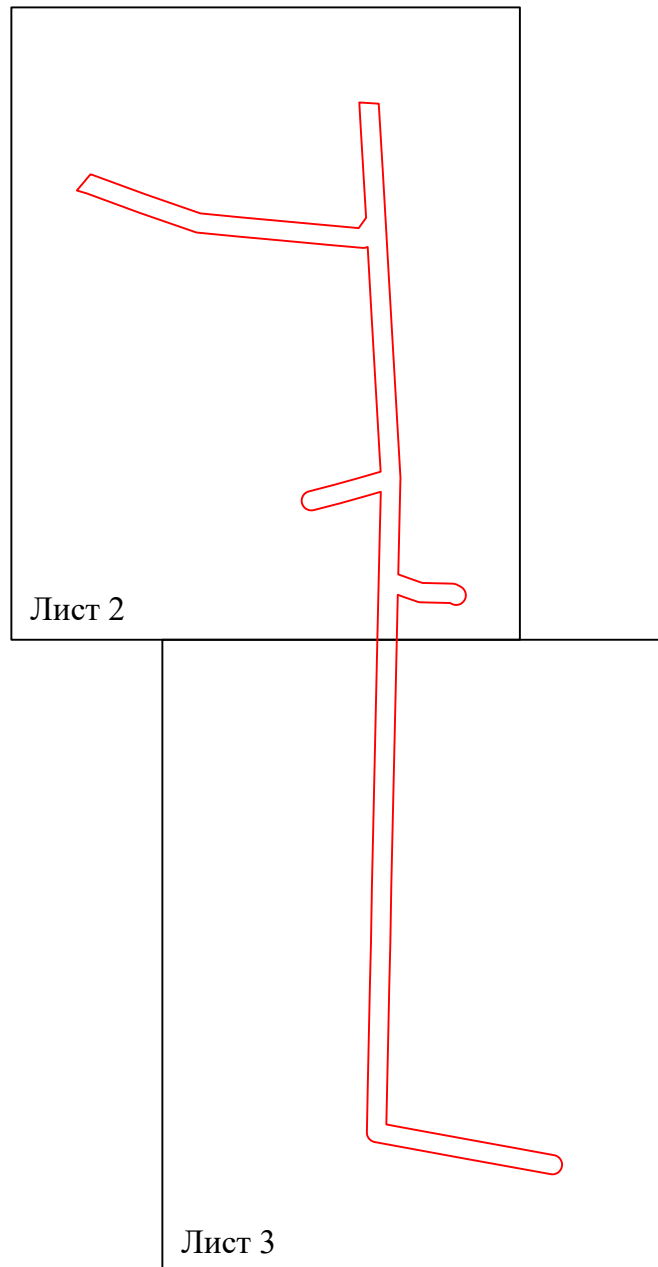


**Схема расположения границ публичного сервитута  
для размещения объекта  
ВЛ-10 кВ ПС Стройиндустрия ф.20**

**Обзорная схема границ объекта землеустройства**

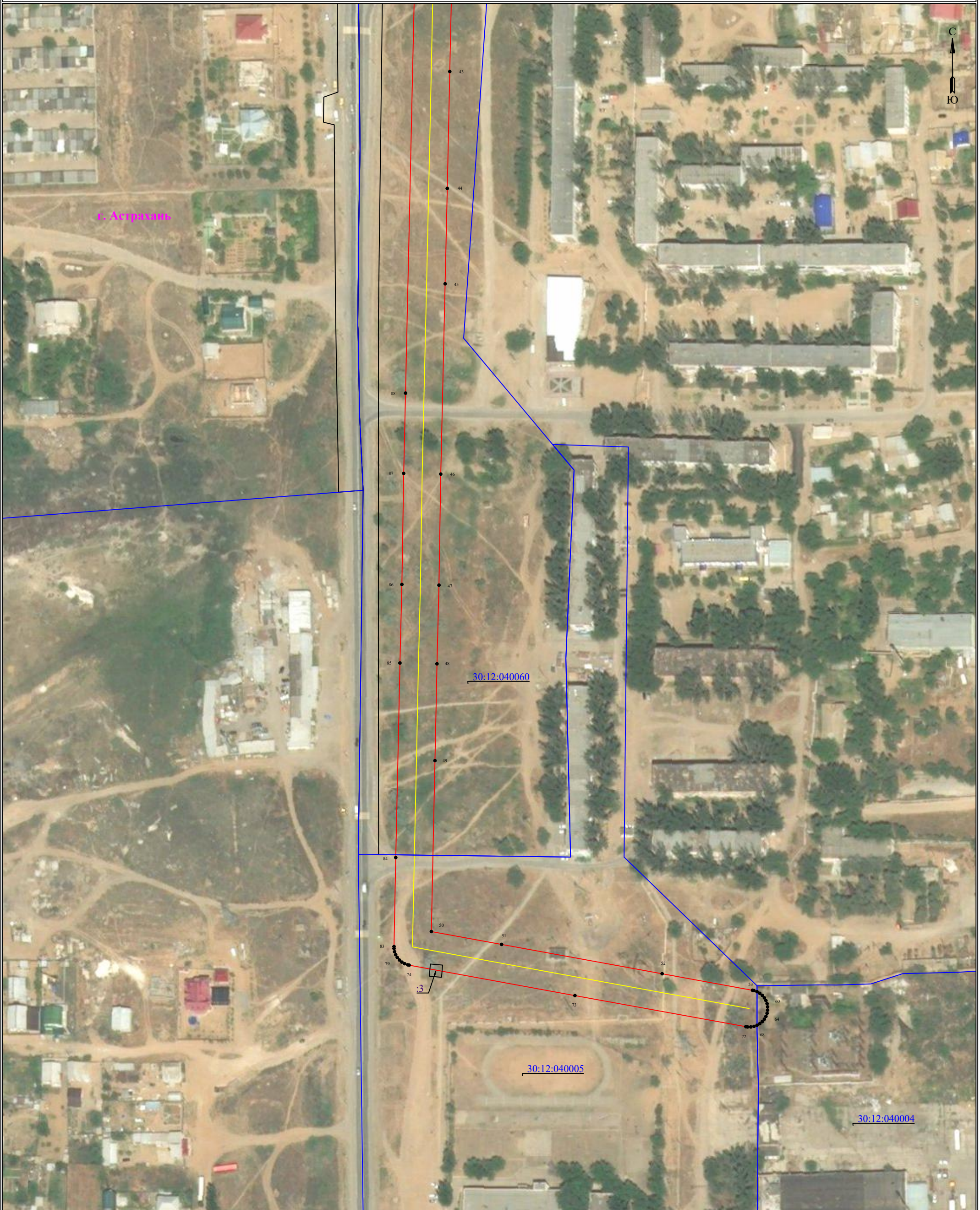


**Используемые условные знаки и обозначения:**

- |   |  |
|---|--|
| • 1 - обозначение характерной точки границы устанавливаемой зоны публичного сервитута | - граница устанавливаемой зоны публичного сервитута          |
| - границы земельных участков, попадающих в зону публичного сервитута                  | - ось линии  |
| - граница кадастрового квартала   | :113 - кадастровый номер ЗУ                                  |
| 30:00:000000 - номер кадастрового квартала  | - граница населенного пункта                                 |
|   | г. Астрахань - наименование субъекта, МО, населенного пункта |



Схема расположения границ публичного сервитута  
для размещения объекта  
ВЛ-10 кВ ПС Стройиндустрия ф.20



# ОПИСАНИЕ МЕСТОПОЛОЖЕНИЯ ГРАНИЦ

## ВЛ-10 кВ ПС Стройиндустрия ф.20

Каталог координат		
Площадь зоны публичного сервитута 39227 кв.м		
Обозначение характерных точек границ	Координаты, м	
	X	Y
1	2	3
1	434133.75	2216542.92
2	434054.41	2216547.65
3	434005.12	2216550.51
4	433955.1	2216553.32
5	433719.82	2216566.94
6	433718.91	2216566.92
7	433613.62	2216564.49
8	433608.95	2216577.21
9	433604.12	2216591.07
10	433603.3	2216624.85
11	433603.26	2216625.52
12	433602.93	2216627.36
13	433602.3	2216629.11
14	433602	2216629.63
15	433599.94	2216633.53
16	433599.28	2216634.62
17	433598.08	2216636.05
18	433596.65	2216637.25
19	433595.03	2216638.18
20	433593.28	2216638.82
21	433591.45	2216639.14
22	433589.58	2216639.14
23	433587.74	2216638.82
24	433585.99	2216638.18
25	433584.38	2216637.25
26	433582.95	2216636.05
27	433581.75	2216634.62
28	433580.82	2216633
29	433580.18	2216631.25
30	433579.85	2216629.41
31	433579.85	2216627.55
32	433580.18	2216625.71
33	433580.82	2216623.96
34	433581.11	2216623.44
35	433581.96	2216621.78
36	433582.77	2216588.87
37	433582.81	2216588.2
38	433583.13	2216586.36
39	433583.4	2216585.63
40	433588.77	2216570.08
41	433588.87	2216569.93
42	433591.01	2216563.97
43	433502.11	2216562
44	433434.66	2216560.55
45	433379.62	2216559.31
46	433269.76	2216556.78
47	433205.63	2216555.75
48	433160.22	2216554.61
49	433104.32	2216553.45
50	433005.68	2216551.35
51	432998.24	2216591.89
52	432981.3	2216684.59
53	432971.77	2216736.76
54	432971.58	2216737.6
55	432970.94	2216739.36
56	432970.01	2216740.97
57	432968.81	2216742.4
58	432967.38	2216743.6
59	432965.77	2216744.53
60	432964.02	2216745.17
61	432962.18	2216745.49
62	432960.31	2216745.49
63	432958.48	2216745.17
64	432956.72	2216744.53
65	432955.11	2216743.6
66	432953.68	2216742.4
67	432952.48	2216740.97

1	2	3
68	432951.55	2216739.36
69	432950.91	2216737.6
70	432950.59	2216735.77
71	432950.59	2216733.9
72	432950.76	2216732.92
73	432968.7	2216634.25
74	432986.27	2216538.54
75	432986.46	2216537.7
76	432987.1	2216535.95
77	432988.03	2216534.33
78	432989.23	2216532.9
79	432990.66	2216531.7
80	432992.28	2216530.77
81	432994.03	2216530.13
82	432995.87	2216529.81
83	432997.01	2216529.81
84	433048.39	2216530.81
85	433160.68	2216533.22
86	433206.03	2216534.35
87	433270.14	2216535.38
88	433316.49	2216536.45
89	433551.08	2216541.61
90	433658.6	2216544.06
91	433704.86	2216545.2
92	433698.99	2216524.78
93	433691.71	2216498.64
94	433691.68	2216498.54
95	433691.67	2216498.44
96	433684.61	2216471.1
97	433684.31	2216469.36
98	433684.31	2216467.49
99	433684.63	2216465.66
100	433685.27	2216463.91
101	433686.2	2216462.29
102	433687.4	2216460.86
103	433688.83	2216459.66
104	433690.45	2216458.73
105	433692.2	2216458.09
106	433694.04	2216457.77
107	433695.9	2216457.77
108	433697.74	2216458.09
109	433699.49	2216458.73
110	433701.11	2216459.66
111	433702.53	2216460.86
112	433703.73	2216462.29
113	433704.67	2216463.91
114	433705.3	2216465.66
115	433705.32	2216465.76
116	433712.36	2216493
117	433719.57	2216518.91
118	433727.09	2216545.06
119	433751.8	2216543.56
120	433799.45	2216540.77
121	433851.09	2216537.78
122	433907.84	2216534.54
123	433975.49	2216530.74
124	433975.35	2216530.5
125	433974.71	2216528.74
126	433974.39	2216526.91
127	433974.39	2216525.04
128	433977.53	2216489.67
129	433982.68	2216433.67
130	433986.72	2216389.86
131	433991.32	2216342.45
132	433991.63	2216340.72
133	433991.89	2216339.99
134	434013.32	2216278.06
135	434013.43	2216277.89
136	434034.6	2216220.18
137	434037.78	2216209.24
138	434047.27	2216217.28
139	434047.77	2216217.71

1	2	3
140	434055.65	2216224.32
141	434055.04	2216226.52
142	434054.77	2216227.2
143	434033.51	2216285.17
144	434012.49	2216345.79
145	434008.02	2216391.85
146	433996.25	2216520.81
147	434007.64	2216528.93
148	434109.9	2216522.88
149	434135.08	2216521.39
1	434133.75	2216542.92