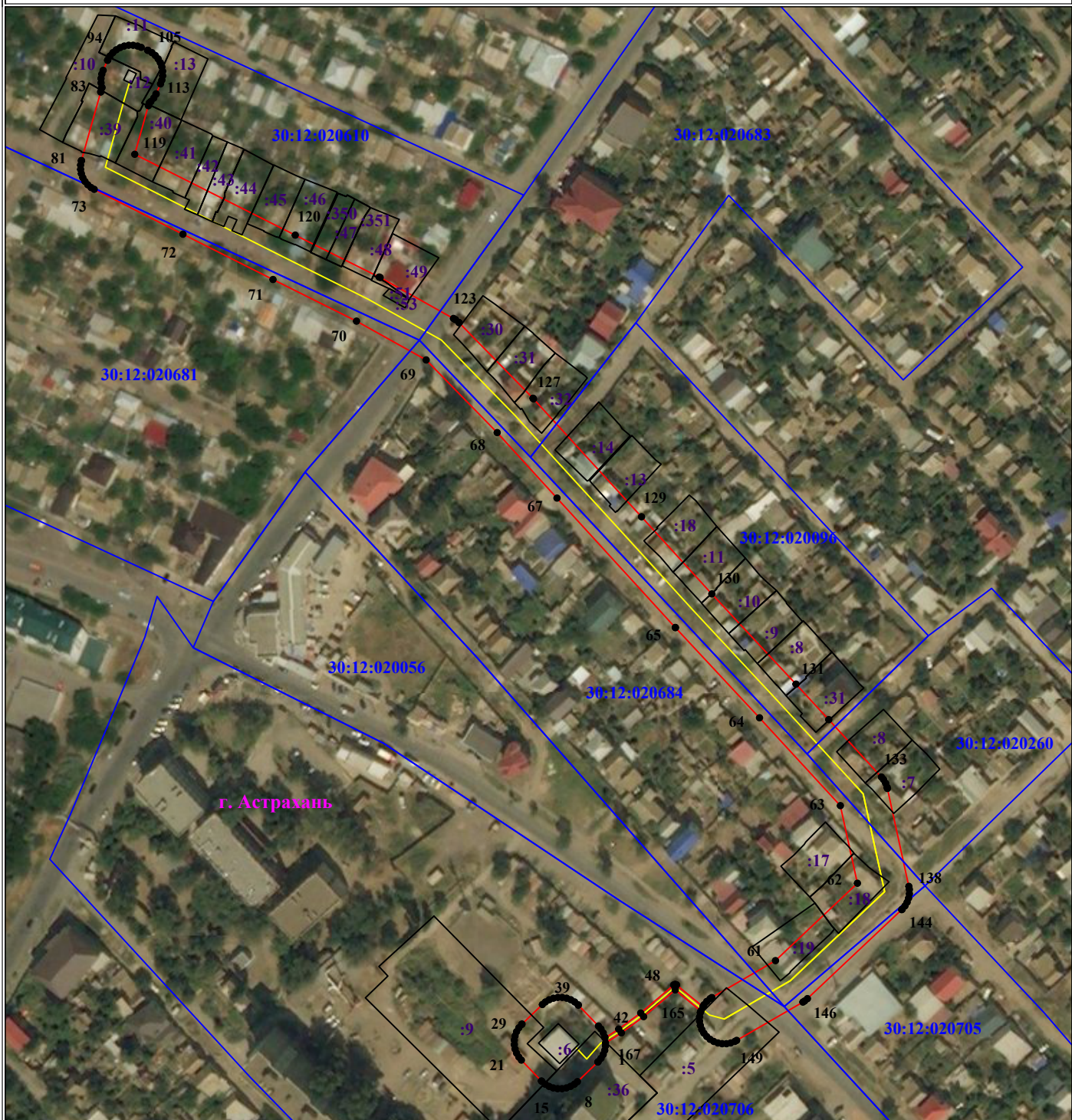


**Схема расположения границ публичного сервитута
для размещения объекта
ВЛ-6/10 кВ РП 28 - ТП 127 ф. 29 ПС Первомайская
(наименование объекта землеустройства)**

План границ объекта землеустройства



Масштаб 1:2500

Используемые условные знаки и обозначения:

- 1 - обозначение характерной точки границы устанавливаемой зоны публичного сервитута
- границы земельных участков, попадающих в зону публичного сервитута
- граница кадастрового квартала
- граница устанавливаемой зоны публичного сервитута
- ось линии
- :113 - кадастровый номер ЗУ
- граница населенного пункта
- г. Астрахань - наименование субъекта, МО, населенного пункта

30:12:000000 - номер кадастрового квартала

ОПИСАНИЕ МЕСТОПОЛОЖЕНИЯ ГРАНИЦ

ВЛ-6/10 кВ РП 28 - ТП 127 ф. 29 ПС Первомайская

| Каталог координат | | |
|---|---------------|------------|
| Площадь зоны публичного сервитута 14 537 кв.м | | |
| Обозначение характерных точек границ | Координаты, м | |
| | X | Y |
| 1 | 2 | 3 |
| 1 | 424279.24 | 2226929.11 |
| 2 | 424278 | 2226929.11 |
| 3 | 424276.11 | 2226928.78 |
| 4 | 424274.31 | 2226928.12 |
| 5 | 424272.65 | 2226927.16 |
| 6 | 424271.18 | 2226925.93 |
| 7 | 424271.04 | 2226925.79 |
| 8 | 424262.6 | 2226917.01 |
| 9 | 424261.5 | 2226915.7 |
| 10 | 424260.54 | 2226914.04 |
| 11 | 424259.88 | 2226912.23 |
| 12 | 424259.55 | 2226910.35 |
| 13 | 424259.55 | 2226908.43 |
| 14 | 424259.88 | 2226906.54 |
| 15 | 424260.54 | 2226904.74 |
| 16 | 424261.5 | 2226903.08 |
| 17 | 424262.73 | 2226901.61 |
| 18 | 424262.87 | 2226901.47 |
| 19 | 424271.87 | 2226892.82 |
| 20 | 424273.18 | 2226891.72 |
| 21 | 424274.84 | 2226890.76 |
| 22 | 424276.64 | 2226890.1 |
| 23 | 424278.53 | 2226889.77 |
| 24 | 424280.45 | 2226889.77 |
| 25 | 424282.34 | 2226890.1 |
| 26 | 424284.14 | 2226890.76 |
| 27 | 424285.8 | 2226891.72 |
| 28 | 424287.27 | 2226892.95 |
| 29 | 424287.41 | 2226893.09 |
| 30 | 424295.85 | 2226901.87 |
| 31 | 424296.95 | 2226903.18 |
| 32 | 424297.91 | 2226904.84 |
| 33 | 424298.57 | 2226906.64 |
| 34 | 424298.9 | 2226908.53 |
| 35 | 424298.9 | 2226910.45 |
| 36 | 424298.57 | 2226912.34 |
| 37 | 424297.91 | 2226914.14 |
| 38 | 424296.95 | 2226915.8 |
| 39 | 424295.72 | 2226917.27 |
| 40 | 424295.57 | 2226917.41 |
| 41 | 424286.58 | 2226926.06 |
| 42 | 424285.27 | 2226927.16 |
| 43 | 424283.61 | 2226928.12 |
| 44 | 424281.8 | 2226928.78 |
| 45 | 424281.44 | 2226928.84 |
| 46 | 424285.25 | 2226934.78 |
| 47 | 424292.18 | 2226944.28 |
| 48 | 424304.22 | 2226958.51 |
| 49 | 424304.36 | 2226958.73 |
| 50 | 424304.42 | 2226958.9 |
| 51 | 424304.45 | 2226959.07 |
| 52 | 424304.45 | 2226959.24 |
| 53 | 424304.42 | 2226959.41 |
| 54 | 424304.36 | 2226959.58 |
| 55 | 424304.27 | 2226959.73 |

| 1 | 2 | 3 |
|-----|-----------|------------|
| 56 | 424294.95 | 2226971.09 |
| 57 | 424295.74 | 2226971.55 |
| 58 | 424297.17 | 2226972.75 |
| 59 | 424298.37 | 2226974.18 |
| 60 | 424298.86 | 2226974.95 |
| 61 | 424314.78 | 2227002.4 |
| 62 | 424348.15 | 2227037.73 |
| 63 | 424381.63 | 2227030.38 |
| 64 | 424419.51 | 2226995.51 |
| 65 | 424458.39 | 2226959.27 |
| 66 | 424458.47 | 2226959.17 |
| 67 | 424514.27 | 2226908.19 |
| 68 | 424542.51 | 2226882.39 |
| 69 | 424573.84 | 2226851.77 |
| 70 | 424590.59 | 2226821.73 |
| 71 | 424608.55 | 2226785.72 |
| 72 | 424628.08 | 2226746.89 |
| 73 | 424647.44 | 2226708.61 |
| 74 | 424648.2 | 2226707.28 |
| 75 | 424649.4 | 2226705.85 |
| 76 | 424650.83 | 2226704.65 |
| 77 | 424652.45 | 2226703.72 |
| 78 | 424654.2 | 2226703.08 |
| 79 | 424656.03 | 2226702.76 |
| 80 | 424657.9 | 2226702.76 |
| 81 | 424659.74 | 2226703.08 |
| 82 | 424659.86 | 2226703.12 |
| 83 | 424689.4 | 2226711.42 |
| 84 | 424689.62 | 2226711.48 |
| 85 | 424691.25 | 2226711.97 |
| 86 | 424691.45 | 2226711.9 |
| 87 | 424693.34 | 2226711.56 |
| 88 | 424695.25 | 2226711.56 |
| 89 | 424697.14 | 2226711.9 |
| 90 | 424698.75 | 2226712.47 |
| 91 | 424703.05 | 2226714.39 |
| 92 | 424703.25 | 2226714.46 |
| 93 | 424704.91 | 2226715.42 |
| 94 | 424706.38 | 2226716.65 |
| 95 | 424707.61 | 2226718.12 |
| 96 | 424708.57 | 2226719.78 |
| 97 | 424709.23 | 2226721.58 |
| 98 | 424709.56 | 2226723.47 |
| 99 | 424709.56 | 2226725.39 |
| 100 | 424709.23 | 2226727.28 |
| 101 | 424708.66 | 2226728.89 |
| 102 | 424707.42 | 2226731.63 |
| 103 | 424707.35 | 2226731.83 |
| 104 | 424706.39 | 2226733.49 |
| 105 | 424705.16 | 2226734.96 |
| 106 | 424703.69 | 2226736.19 |
| 107 | 424702.03 | 2226737.15 |
| 108 | 424700.23 | 2226737.8 |
| 109 | 424698.34 | 2226738.14 |
| 110 | 424696.42 | 2226738.14 |

| 1 | 2 | 3 |
|-----|-----------|------------|
| 111 | 424694.54 | 2226737.8 |
| 112 | 424692.92 | 2226737.23 |
| 113 | 424688.63 | 2226735.31 |
| 114 | 424688.43 | 2226735.24 |
| 115 | 424686.77 | 2226734.28 |
| 116 | 424685.3 | 2226733.05 |
| 117 | 424684.72 | 2226732.35 |
| 118 | 424683.51 | 2226731.98 |
| 119 | 424662.55 | 2226726.1 |
| 120 | 424627.68 | 2226795.31 |
| 121 | 424609.61 | 2226831.49 |
| 122 | 424609.4 | 2226831.93 |
| 123 | 424591.74 | 2226863.53 |
| 124 | 424591.2 | 2226864.47 |
| 125 | 424590 | 2226865.9 |
| 126 | 424589.91 | 2226865.99 |
| 127 | 424557.33 | 2226897.81 |
| 128 | 424557.08 | 2226898.06 |
| 129 | 424506.21 | 2226944.63 |
| 130 | 424472.93 | 2226974.95 |
| 131 | 424434.04 | 2227011.22 |
| 132 | 424418.71 | 2227025.37 |
| 133 | 424393.96 | 2227048.07 |
| 134 | 424392.88 | 2227048.98 |
| 135 | 424391.26 | 2227049.91 |
| 136 | 424389.51 | 2227050.55 |
| 137 | 424389.03 | 2227050.66 |
| 138 | 424346.81 | 2227059.9 |
| 139 | 424345.46 | 2227060.14 |
| 140 | 424343.59 | 2227060.14 |
| 141 | 424341.76 | 2227059.81 |
| 142 | 424340 | 2227059.18 |
| 143 | 424338.39 | 2227058.24 |
| 144 | 424336.96 | 2227057.04 |
| 145 | 424336.75 | 2227056.82 |
| 146 | 424298.38 | 2227016.17 |
| 147 | 424297.38 | 2227014.98 |
| 148 | 424296.89 | 2227014.21 |
| 149 | 424280.38 | 2226985.66 |
| 150 | 424279.91 | 2226984.84 |
| 151 | 424279.27 | 2226983.08 |
| 152 | 424278.94 | 2226981.25 |
| 153 | 424278.94 | 2226979.38 |
| 154 | 424279.27 | 2226977.54 |
| 155 | 424279.91 | 2226975.79 |
| 156 | 424280.84 | 2226974.18 |
| 157 | 424282.04 | 2226972.75 |
| 158 | 424283.47 | 2226971.55 |
| 159 | 424285.08 | 2226970.62 |
| 160 | 424286.83 | 2226969.98 |
| 161 | 424288.67 | 2226969.65 |
| 162 | 424290.54 | 2226969.65 |
| 163 | 424292.37 | 2226969.98 |
| 164 | 424293.07 | 2226970.23 |
| 165 | 424302.15 | 2226959.16 |
| 166 | 424290.63 | 2226945.54 |
| 167 | 424283.62 | 2226935.94 |
| 1 | 424279.24 | 2226929.11 |