

**ИП ХАРИТОНОВА АНГЕЛИНА ЕВГЕНЬЕВНА
КАДАСТРОВЫЙ ИНЖЕНЕР СУДЕБНЫЙ ЭКСПЕРТ**

в государственном реестре лиц осуществляющих кадастровую деятельность № 15973, квалификационный аттестат № 30-11-128, ОГРНИП 312301507100031 ИНН 301508205946 свидетельство 30 № 001384124 от 11.01.2012
СРО «Кадастровые инженеры Юга», номер свидетельства НП 000737, в реестре СРО КИ 006 от 24.08.2016
www.kades.ru юридический адрес: г. Астрахань, 414004, ул. С. Перовской, д. 113, кв. 50,
адрес офиса: г. Астрахань, ул. Бабушкина, д.13, телефон: 89880695111, e-mail: angelxlina@yandex.ru

ЗАКЛЮЧЕНИЕ

На основании обращения Вырина А.Е. произведен комплекс кадастровых работ по формированию схемы земельного участка, расположенного по адресу: обл. Астраханская, г. Астрахань, ул. Нижневолжская, д.6 для мкд.

Произведена топографо-геодезическая съемка земельного участка по фактическим границам, установлено, что земельный участок существовал в данных границах 15 и более лет, имеются не значительные расхождения, которые были подкорректированы при формировании границ в схеме расположения земельного участка на КПТ.

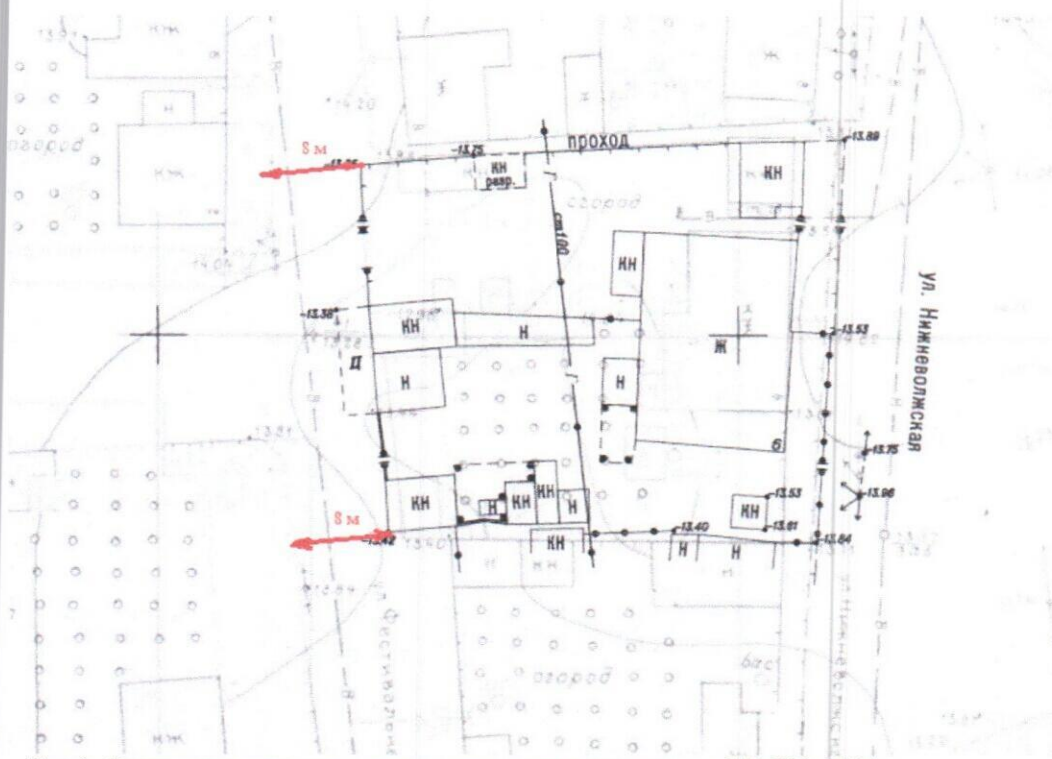


Рис.1. Фактические границы земельного участка топосъемка М1:500, 2004г.

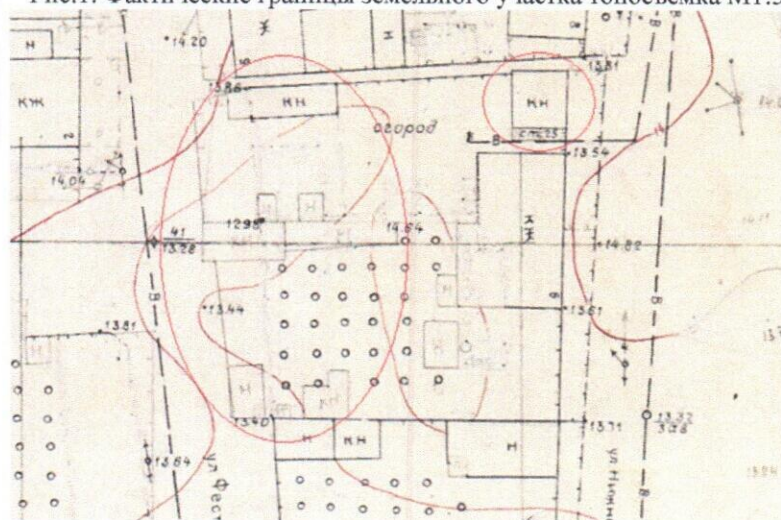


Рис.2. Границы земельного участка топосъемка М1:500 на планшете 1986 г.



При сопоставлении картматериала давностью более 15 лет и современной топосъемки, было определено, что хозпостройки со стороны улицы Фестивальной, в том числе литера И и К существовали и ранее, они были реконструированы в капитальные строения и отображены на планшете 1986г (см рис.2), а также отображается забор со стороны улицы Фестивальная и со стороны улицы Нижневолжская капитальная хозпостройка литер Бб. При формировании границ для схемы расположения была произведена корректировка с восточной стороны по фасаду улицы Нижневолжской (был исключен палисадник). С западной стороны по ул. Фестивальная, было установлено, что ширина улицы не менее 8 м, что позволяет осуществляться двустороннему движению автомобилей, а также размещению тротуаров.

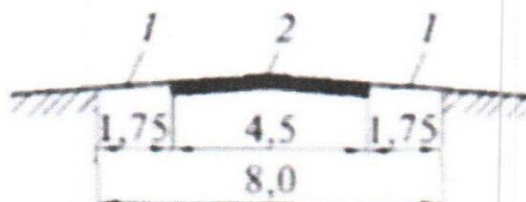


Рис. 3. Дорожный профиль шир. 8 м.

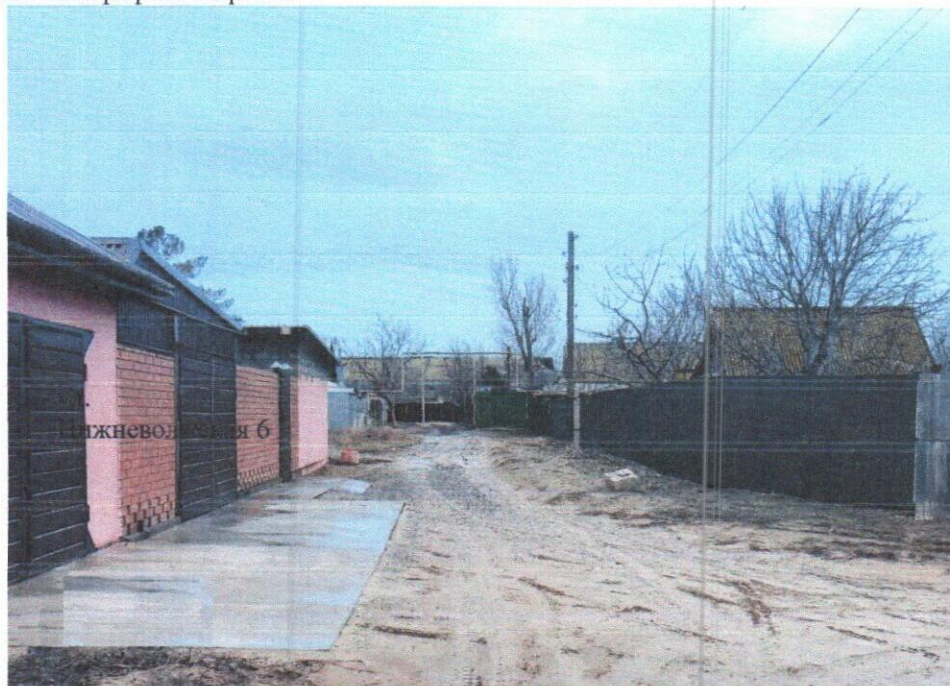


Рис.4. Фото застроенной территории улицы Фестивальная.



Рис. 5. Фактические границы на публичной карте Росреестра 2024г.

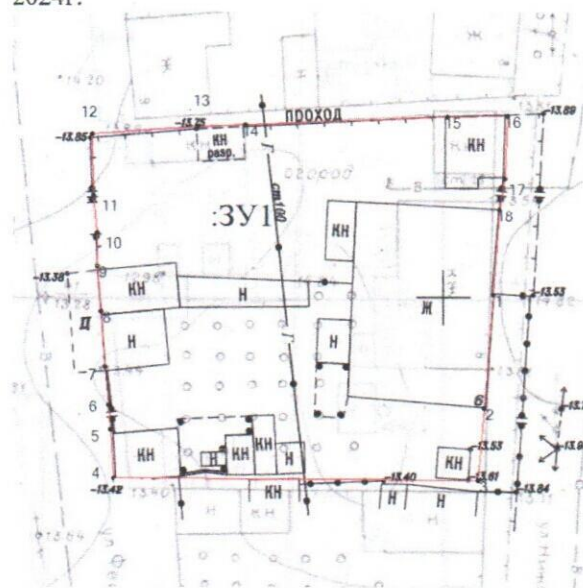


Рис. 6. Формируемые границы земельного участка в схеме расположения на КПТ 2024г.

Таким образом, был сделан вывод, что границы формируемого земельного участка для эксплуатации многоквартирного дома по адресу: г. Астрахань, ул. Нижневолжская, 6, существуют на местности 15 и более лет, не выступают за линию застройки по отношению к другим домовладениям, не налегают на земли общего пользования, так как ширина улицы достаточна для проезда и размещения пешеходных дорожек.

Харитонов А. Е.

09.01.2025г



